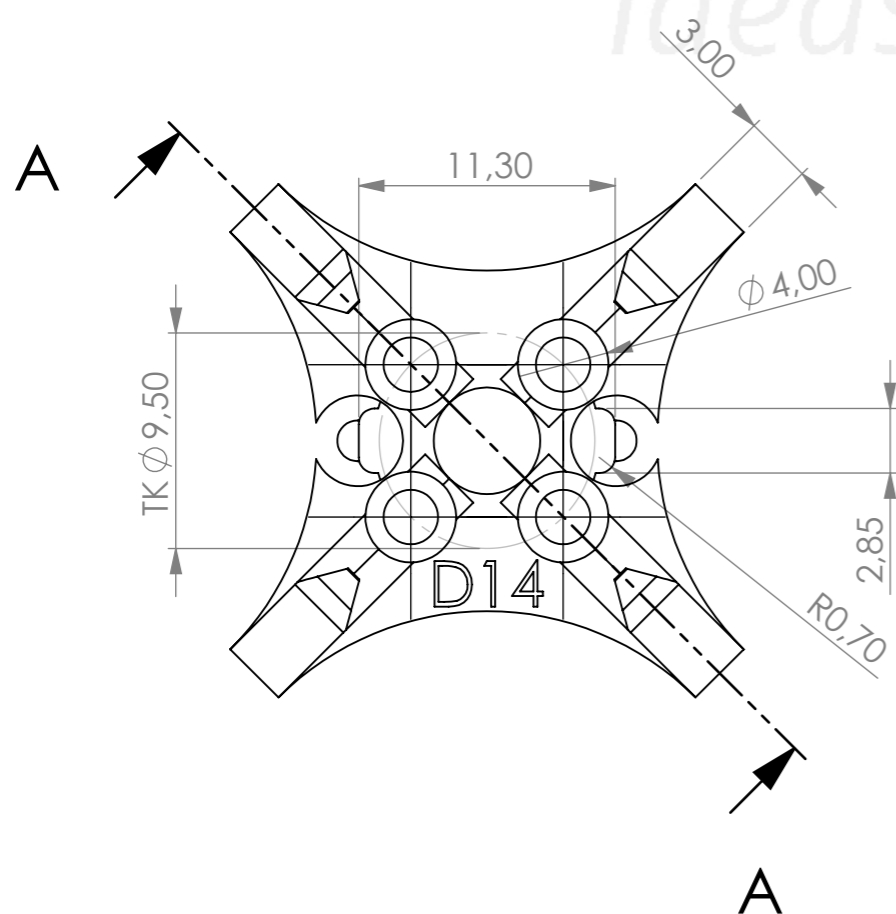
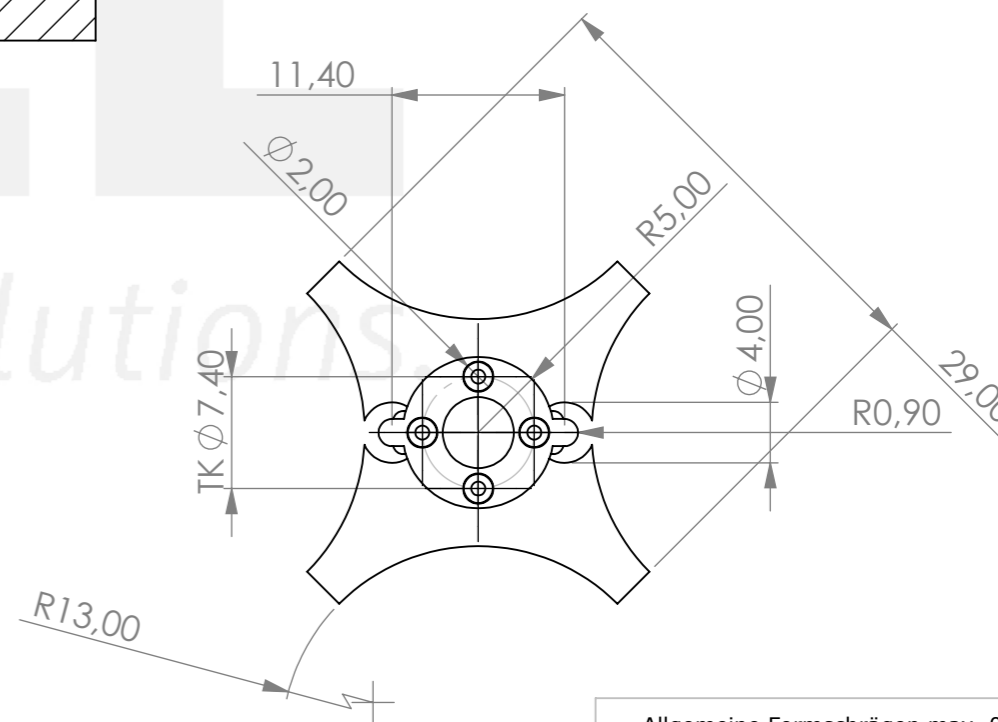
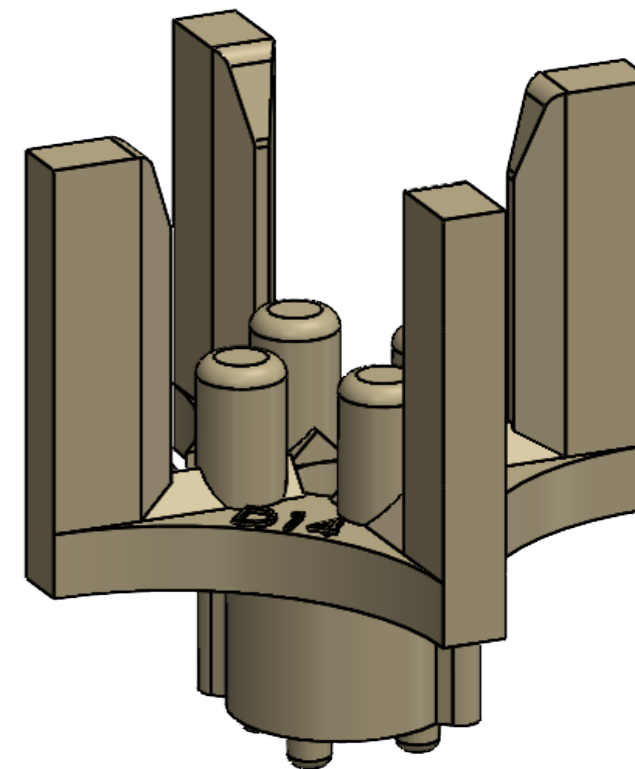
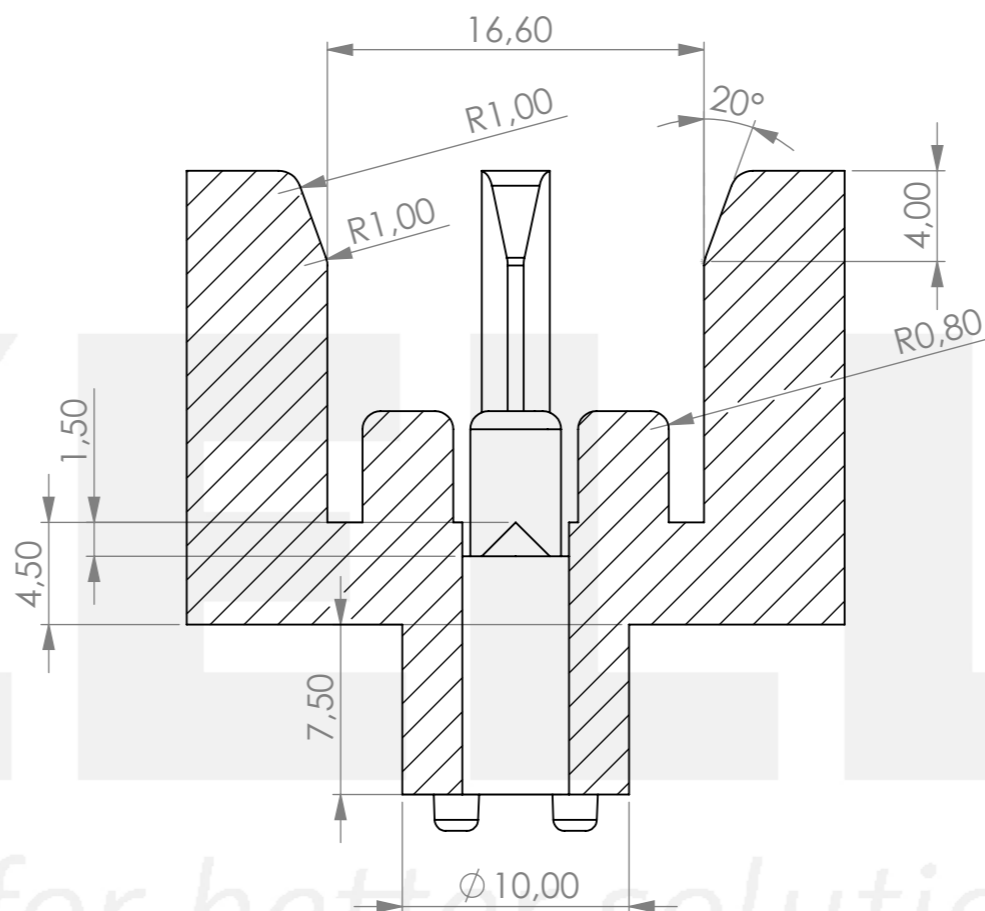
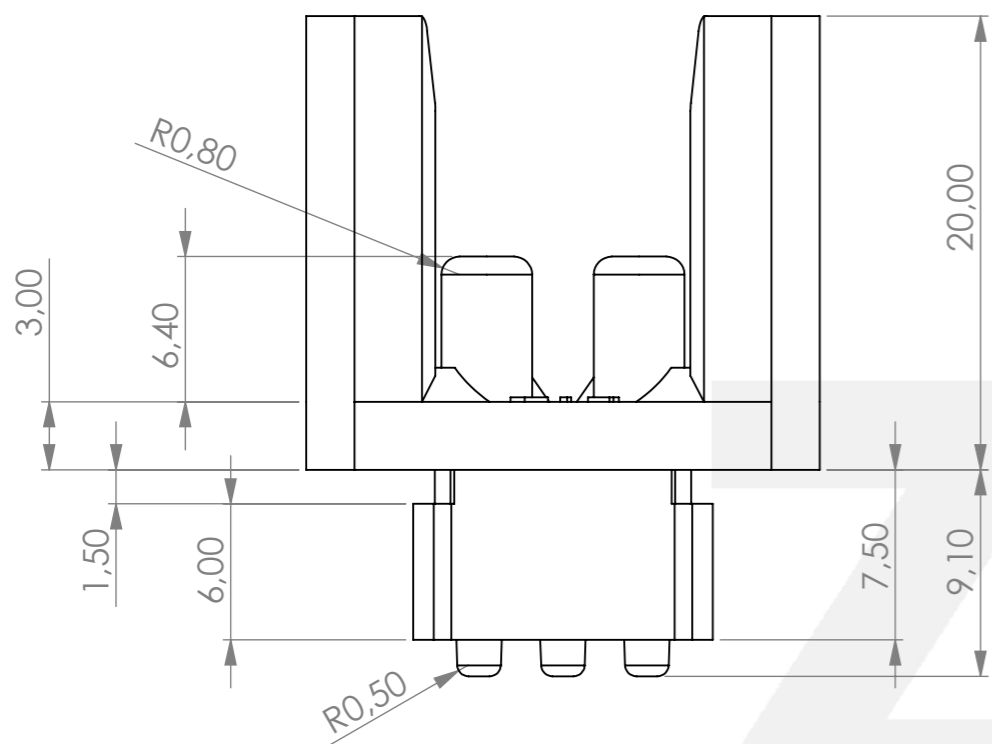


SCHNITT A-A



Formschräge im Aussenbereich zulässig.

Allgemeine Formschrägen max. 0.5 Grad
Allgemeine Radien R1

Allgemeine Toleranzen nach DIN ISO 16742 / TG6

über	1	3	6	10	18	30	50	80	120	180	250	315	400
bis	3	6	10	18	30	50	80	120	180	250	315	400	500
	±0,07	±0,12	±0,18	±0,22	±0,26	±0,31	±0,37	±0,57	±0,8	±0,93	±1,05	±1,15	±1,6

ZELL

ZELL Systemtechnik GmbH
Zum Tannenesch 24
89584 Volkersheim
+49 7391 77004 - 0

Maßstab
3:1
2:1

Werkstoff
PA 6 GB 30
Oberflächengüte
glatt

Blech /- Materialstärke
Gewicht
3,794 g

© Zell Systemtechnik GmbH 2019

Datum
Name
Erstellt 6.2.2020 C.Rade
Geprüft
Norm

Bezeichnung
Clip D14

Kunde
Zell Gruppe

Artikelnummer
300.581

Blatt 1
von 1
A3

Zust. Änderungstext Datum Name www.zell-group.com Ers. f. Ers. d.