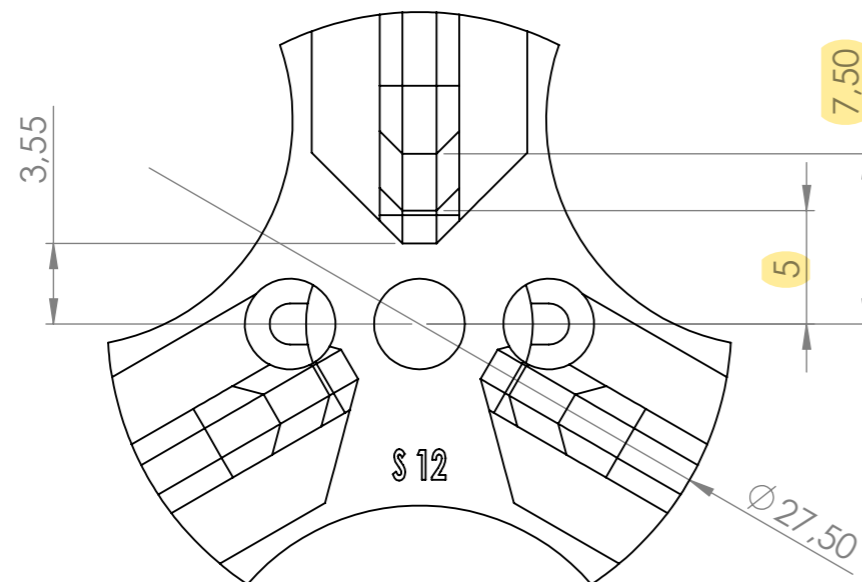
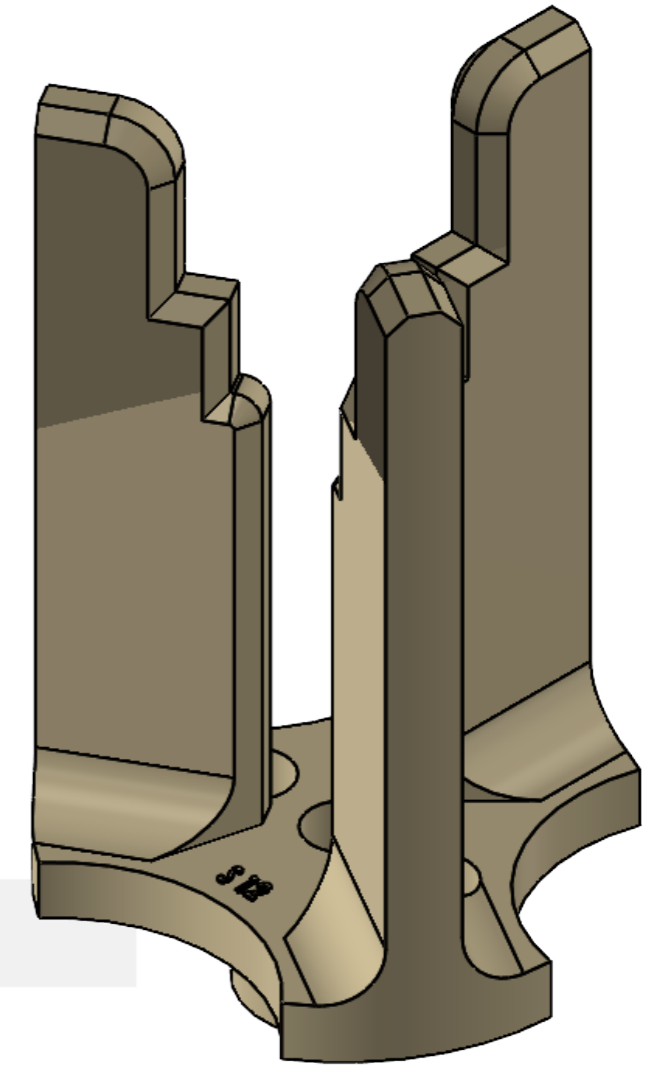
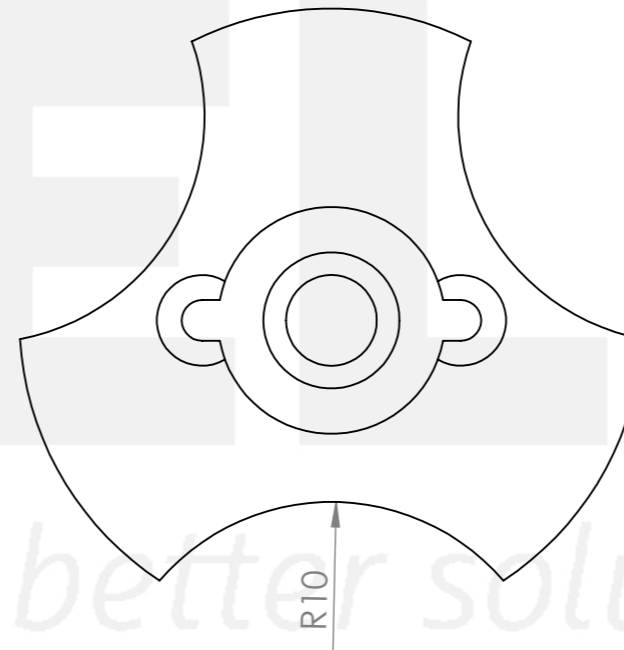
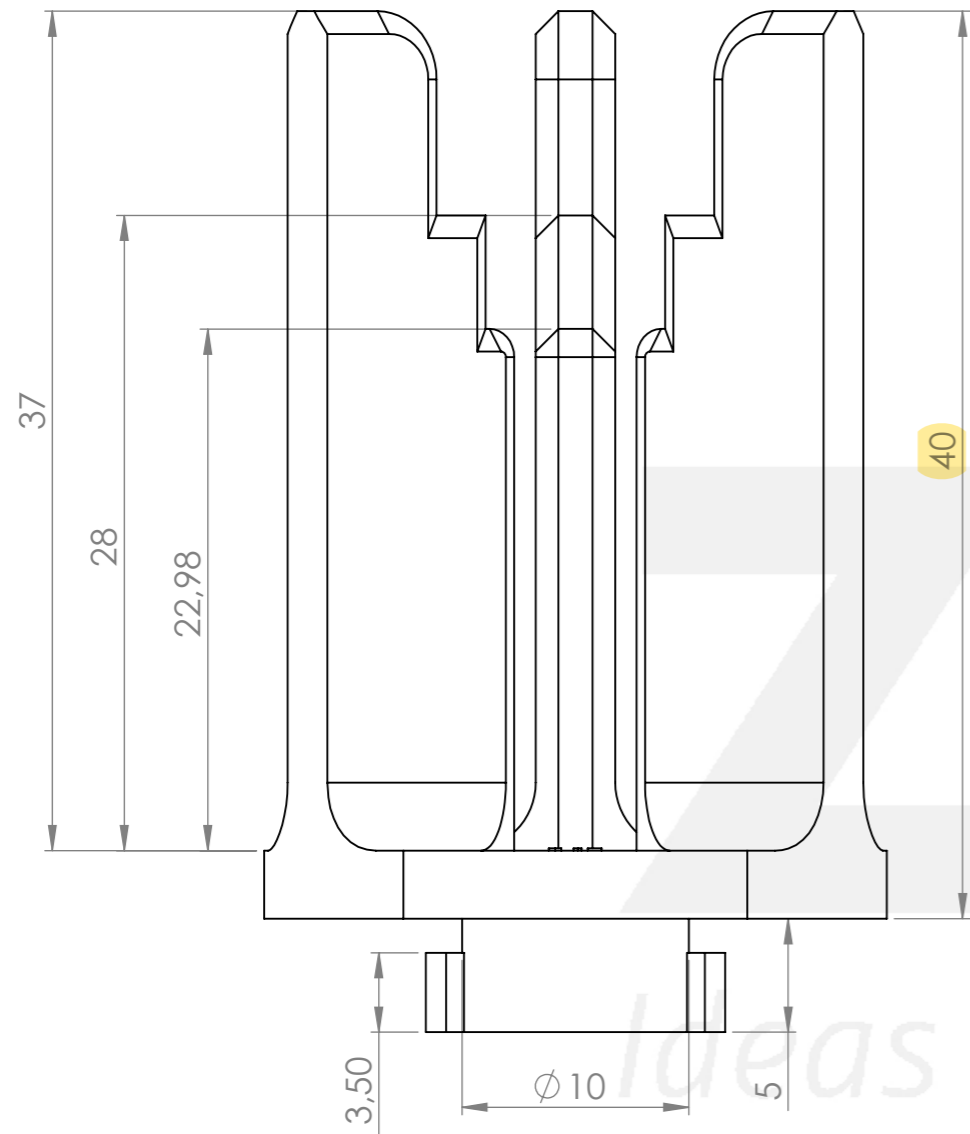


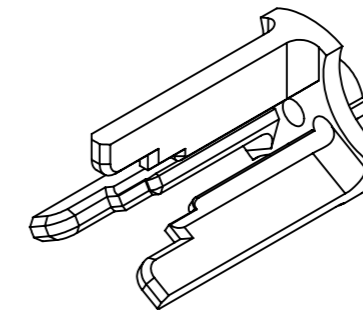
**ÜBERPRÜFT**

Von Ingo Zell , 09:43, 06.07.2022

Formschräge im  
Aussenbereich  
zulässig.



**Freigabe  
FK-Merkmale  
erteilt**



Allgemeine Formschrägen max. 0.5 Grad  
Allgemeine Radien R1

Allgemeine Toleranzen nach DIN ISO 16742 / TG6		über	1	3	6	10	18	30	50	80	120	180	250	315	400
		bis	3	6	10	18	30	50	80	120	180	250	315	400	500
			±0,07	±0,12	±0,18	±0,22	±0,26	±0,31	±0,37	±0,57	±0,8	±0,93	±1,05	±1,15	±1,6

<b>ZELL</b>	ZELL Systemtechnik GmbH	Maßstab	Werkstoff	Blech /- Materialstärke
	Zum Tannenesch 24 89584 Volkersheim +49 7391 77004 - 0	2:1 1:1	PA 6 GB 30	
© Zell Systemtechnik GmbH 2019			Oberflächengüte	Gewicht 6,553 g
			glatt	
Datum		Name	Bezeichnung	
Erstellt	28.1.2013	I.Zell	Clip S12	
Geprüft			Artikelnummer	
Norm			300.290	
Schutzvermerk nach DIN ISO 16016			Blatt 1 von 1	
Kunde			A3	
Zell Gruppe			Ers. f.	
www.zell-group.com			Ers. d.	