

99 LD-2000

Mayor Rendimiento,
Detector de fugas en línea mecánico más solicitado ¡Construido hoy!

- **Cualquier Combustible ***
-Alcoholes, Biodiesel, Aviación, Gasolina, Diesel
- **Cualquier Bomba ***
- **Interfaz electrónica disponible**
- **Sistema de tubería de longitud más larga***
- **Sistema de tuberías de mayor volumen***
- **Válvula de retención integrada/alivio de presión**
- **Umbral de fuga ajustable en el campo**
- **¡Ya disponible! Certificaciones de fábrica para la instalación y Pruebas Anuales****



El **99 LD-2000** es el detector de fugas de línea mecánico más solicitado construido hoy. La nueva ingeniería y la garantía de **Vmi** 2-años (después de la instalación) hacen que el 99 LD-2000 sea más atractivo para los operadores de estaciones más que nunca. ¡No sólo es menos costoso el 99 LD-2000, sino que es más rápido y menos sujeto a las variables de campo y línea que nunca antes se tenía!

Válvula de retención integrada en línea/alivio de presión

Una válvula de retención con fugas en la turbina, con un alivio de presión de la bomba sumergible defectuoso o una válvula de derivación defectuosa permitirán que el sistema de línea se despresurice, restableciendo el detector de fugas. El drenaje en el tanque y la contracción térmica causará la formación de bolsas de vapor. Los bolsillos de vapor aumentan el tiempo que tarda un detector de fugas en abrirse al flujo completo. Los problemas de la bomba como estos resultan en flujo lento y requiere soporte técnico. Los costos de servicio y la insatisfacción de los clientes causan pérdida en ganancias para el gasolinero - ganar dinero.

El **99 LD-2000** es el único detector de fugas de línea mecánica de 2 "capaz de mantener la presión de la línea después de que la bomba esté apagada, incluso con desgaste o falla del componente de la bomba

* Ver especificaciones técnicas en la última página.

** Póngase en contacto con la fábrica para obtener detalles

Vmi 99 LD-2000 Detector de Fugas

Además de los problemas de bomba sumergibles previamente descritos encontrados sin una válvula de retención en línea, la porción de medición del detector de fugas es martillada por choque hidráulico. Esto hace que las fugas pasen desapercibidas. Esos detectores de fugas no están equipados para el trabajo que los compró.

El 99 LD-2000 es la respuesta que usted ha estado buscando. Los detectores de fugas **Vmi**, con una válvula de retención integrada y una válvula de alivio de presión, ahorrarán dinero, reducirán la frustración del cliente en el dispensador y reducirán las llamadas de servicio.

Perfil más Corto del Detector de Fugas

Los detectores de fugas serie 99 son los detectores de fugas de perfil más bajo disponibles en la actualidad.

Mayor Nivel de Rendimiento

El 99 LD-2000 tiene un mayor nivel de rendimiento en un rango más amplio de profundidad de entierro, longitud de tuberías y tipos de sistemas de tuberías que cualquier otro detector de fugas.

Características Adicionales

- Más del 20% de capacidad de flujo
- Garantizado durante 24 meses a partir de la fecha de instalación para detectar fugas de 3 GPH @ 10 PSI
- Trayectoria de flujo de un solo sentido
- Relación inversa de la combinación Pistón/Poppet/cabezal
- Volumen más pequeño - tamaño de pistón de respuesta más rápido
- Detector de fugas de perfil más corto disponible para las instalaciones "apretadas"
- Todos los combustibles: gasolina, diésel, alcoholes, Biodiesel, Aviación; Ver Combustibles bajo especificaciones técnicas.
- Todas las tuberías (flexible - fibra de vidrio - acero) hasta 400 ml. flexibilidad
- Supera las regulaciones de la EPA (3 GPH @ 10 PSI)
- Detecta fugas hasta 10' por encima del detector de fugas
- Se instala con una llave de 2" enchufe de 6 puntos o una llave de tubo

Mayor Capacidad de Flujo

El 99 LD-2000 ha maximizado el flujo y la trayectoria de flujo en cabezales de bomba sumergibles ya existentes. Este nuevo diseño permite más de un 20% más de flujo que los anteriores modelos LD-2000, maximizando el rendimiento de la bomba anteriores o más antiguas.

Garantía más Larga

El 99 LD-2000 comparte la garantía más larga disponible en la industria, junto con todos los otros detectores de fugas **Vmi** 99 LD-2000 y los 99 detectores de fugas serie LD-3000. Por 24 meses a partir de la fecha de instalación, el 99 LD-2000 está garantizado para ver una fuga de 3 GPH @ 10 PSI.

Umbral de fuga ajustable en el campo

Todos los detectores de fugas de línea mecánica **Vmi** han sido montados en fábrica y probados para cumplir con el umbral de detección de fugas EPA establecido durante las pruebas de certificación. Las condiciones de campo anormales, como la alta elasticidad de la línea (alto sangrado), las presiones de la bomba de más de 30 PSI y las altas presiones de la cabeza afectan la sensibilidad de detección de fugas en la línea. Además, el desgaste afecta el rendimiento de la detección de fugas con el tiempo. Para resolver estos problemas, **Vmi** estableció mediante pruebas de certificación, la capacidad de los técnicos de campo para ajustar **Vmi** mllid's para compensar las variables de campo y el desgaste normal. Lea el Boletín Técnico 032805 para obtener instrucciones específicas sobre esta característica.

Trayectoria de Flujo de un Solo Sentido

La trayectoria de caudal de un solo sentido aísla la turbulencia de la bomba de la detección de fugas de línea en el arranque de la bomba. El vástago de acero inoxidable endurecido no cambia dimensionalmente debido a las condiciones térmicas encontradas durante el funcionamiento de la estación (el cambio de medición de precisión es insignificante hasta -20° F).

Pistón Rango Reverse/ Combinación de Asiento

Rango inverso significa que el detector de fugas tiene un área de pistón de diámetro menor que la de la válvula a la que está uniendo. Esta área de pistón más pequeña mantiene el detector de fugas en la posición de llenado rápido (3 GPM) a una presión de línea más alta mientras comprime los bolsillos de vapor y amplía las tuberías flexibles más rápidamente. *Esto significa menos tiempo para el flujo completo.* El detector de fugas no tiene que reiniciarse completamente (como con los detectores de fugas competitivos) para que el cabezal sea forzado a entrar en el modo de reposición al arrancar la bomba.

Volumen más pequeño / respuesta más rápida Debido al Tamaño de pistón

Con un tamaño de pistón reducido, hay un cuarto del volumen de combustible que se debe reemplazar cuando se encuentra en la búsqueda de fugas y un cuarto del volumen de combustible para volver a la línea cuando la bomba se apaga. Esta combinación permite un detector de fugas más sensible y rápido. Menos volumen para dejar la línea para que el detector de fugas se reinicie y detecte fugas. *¡Menos volumen para llenar y proporcionado flujo completo para el despacho!*

Rendimiento Superior con Tuberías Flexible

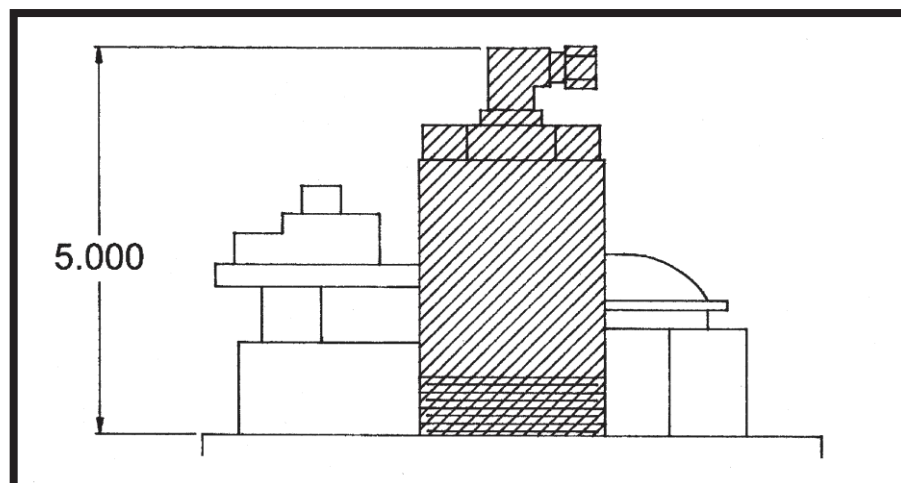
La superficie reducida del pistón reduce significativamente el área superficial expuesta al choque de la línea hidráulica. Esto da como resultado un rendimiento mejorado con tubos de acero y fibra de vidrio, y especialmente con la tubería flexible de hoy en día.

99 LD-2000\ E

A principios de la década de 1990, se introdujo la primera tubería flexible con éxito comercial, Total Containment PP-1500, a la industria petrolera de Estados Unidos. Debido a la flexibilidad de este sistema de tuberías, ninguna detección de fugas de línea funcionaría. En 1992, el Vml LD-2000 \ E fue certificado por 3 GPH @ 10 PSI en tubería de contención total PP-1500. El 99 LD-2000 \ E sigue siendo necesario para la tubería PP-1500 existente. Además, hoy en día el 99 LD-2000 \ E se utiliza en sitios que tienen las mismas características de línea que el LD-2000 \ E fue originalmente certificado para, a pesar de que el tubo es diferente. La certificación original del LD-2000 \ E se refería al módulo de purga de la tubería PP-1500. Hoy en día, las líneas con alto sangrado (generalmente por encima de 600 ml) y alta presión de cabeza pueden requerir que el 99 LD-2000 \ E pase una prueba de campo para la certificación anual. Consulte con la fábrica antes de pedir e instalar el 99 LD-2000 \ E.

¡Actualización de Detección de Fuga de Línea Electrónica!

El **99 LD-2000** se puede actualizar en el campo para eliminar el flujo lento inducido térmicamente, proporcionar apagado sumergible y notificación de alarma al equipo de monitoreo del sitio. Solicite información sobre el **ISM-4080**, una actualización fácil para instalaciones existentes o nuevas. El **ISM-4080** también pone en marcha turbinas y controla válvulas solenoides para bastidores de carga y aplicaciones marinas. Si no hay necesidad de turbinas escalonadas, control de la válvula solenoide, notificación de alarma o apagado sumergible, solicite información sobre el **ARM-4073** para eliminar solo alarmas falsas.



Especificaciones Técnicas 99 LD-2000

Combustibles:

- Gasolina, 100% metanol *, 100% etanol *, hasta 15% de MTBE
 - Cualquier combinación de las anteriores
 - # 1 ó # 2 Diesel, Queroseno, Jet A * o JP-4 *, Gas AV * y Biodiesel * (todas las mezclas)
- * Cuando se usa con Biodiesel, cualquier concentración de combustible alcohólico por encima del 20%, Jet A, JP-4 o Gas AV, pida la parte # LD2-SSVS accesorios de acero inoxidable y tubos de ventilación de acero inoxidable. Para aplicaciones químicas distintas de las mencionadas anteriormente, póngase en contacto con la fábrica

Certificado para cumplir con EPA 3 GPH @ 10 PSI:

- Tamaño máximo de tubería rígida: 400 pies de línea de diámetro de 3.25 pulgadas o hasta 172 galones de volumen
- Tamaño máximo de la tubería flexible: 415 pies de línea de 1.5 pulgadas de diámetro o hasta 39.5 galones de volumen

U.L. Carcasa de contención reconocida:

- Para presiones de bomba de 50 PSI
- Hierro fundido cedula 40 con protección contra el fosfato de zinc
- Externamente terminado con capa de polvo al horno

Válvula de Retención:

- Acetron GP
- Sello de Viton F

Alivianador de Presión:

- Acero inoxidable, alivio de presión de 29 PSI. Esta presión es adicional al alivio de presión de la bomba.

Sellos:

- Pistón / Poppet: Teflón, resorte de acero inoxidable energizado
- O Ring: U.L. Aprobado V9702-Viton Tipo B Fluoro carbono

Pasador de Medición y Poppet:

- 17-4 Acero-Inoxidable

Misc. Componente Especificación::

- Aluminio 2011-T3, anodizado
- Aluminio 6061-T6, anodizado
- Acero laminado en frío 1026, cromado
- Acetron GP

Relación inversa pistón válvula de retención de un solo sentido de asiento trayectoria de flujo

Para la instalación con turbinas de velocidad variable o no variable.

La línea de ventilación debe estar libre de obstrucciones, hermética y conectada al espacio superior del tanque, para no ser sometida a presión o vacío.

Se puede instalar en la bomba sumergible o detector de fugas Adaptador Te, parte # LD99-5040



Vaporless Manufacturing, Inc.
8700 East Long Mesa Drive
Prescott Valley, Arizona 86314

Toll Free: 800.367.0185
Phone: 928.775.5191
Fax: 928.775.5309

