

Mise en œuvre de l'approche PADCY en soins primaires: un projet interorganisationnel



De quoi s'agit-il?

- L'approche PADCY : une voie d'accès intégrée pour le traitement de l'anxiété et de la dépression chez les enfants et les jeunes.
- Une approche de soins par palier qui utilise les meilleurs guides de pratique clinique fondés sur des données probantes[1].
- Un protocole de soins fondés sur des mesures pour donner une rétroaction sur l'évolution du traitement, ce qui permet aux jeunes et aux fournisseurs de soins de prendre ensemble les décisions importantes relatives au traitement.



Composantes de l'approche

Triage des cas légers/modérés ou modérés/sévères



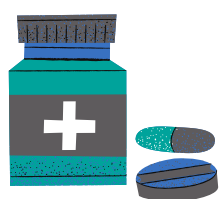
Évaluation



Psychoéducation/
counselling en mode
de vie



Options de
psychothérapie



Options de
médication



Examens en
équipe

Le projet

Nous mettons l'approche PADCY en œuvre dans le sud de la baie Georgienne, en Ontario. Qui sommes-nous? Une équipe pluridisciplinaire de collaboration interorganisationnelle qui représente des fournisseurs de soins primaires, des organismes communautaires et des fournisseurs de services spécialisés en santé mentale, ainsi que des experts du domaine de la mise en œuvre et de l'évaluation. Nous prévoyons de faire équipe avec d'autres organismes et régions qui font face à une demande accrue en services de santé mentale. **LE PROJET VOUS INTÉRESSE?**

Pourquoi ce projet est-il important?

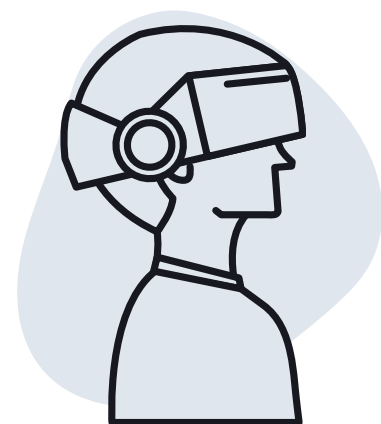
Beaucoup de jeunes en Ontario font face à des **obstacles** systémiques dans l'accès aux services de santé mentale.

La coordination entre les soins primaires et les services communautaires n'est pas optimale. Certains cliniciens de soins primaires disent ne pas se sentir outillés pour traiter les problèmes de santé mentale chez les enfants et les jeunes et dirigent ces clients vers les soins tertiaires. L'accès à des psychiatres de l'enfance et de l'adolescence est limité dans de nombreuses régions, ce qui crée de **longs délais d'attente**.

Il existe également une grande variabilité dans les services offerts dans la province, et bon nombre **ne sont pas fondés sur des données probantes**[2].

Notre vision

Les jeunes qui souffrent d'anxiété et de dépression ont facilement accès à des services de santé mentale de qualité en Ontario et ailleurs.



Pourquoi notre approche?

- Elle propose des traitements fondés sur des données probantes dont les chances de réussite sont plus élevées.
- Elle forme et prépare les cliniciens de soins primaires à aborder les problèmes de santé mentale avec plus d'assurance.
- Elle donne accès à de nouvelles ressources cliniques et à un cadre pour évaluer la réussite.
- Elle améliore la coordination entre les partenaires de service.

DES QUESTIONS/NOUS JOINDRE:

Cundill Centre Cundill.Centre@camh.ca
Dr. Rob Meeder rmeeder@waypointcentre.ca

[1] Bennett, K. et al. « An appraisal of the trustworthiness of practice guidelines for depression and anxiety in children and youth », *Depress Anxiety*, 2018. doi: 10.1002/da.22752

[2] Watson, P. et al. « Service provision for depressed children and youth: a survey of the scope and nature of services in Ontario », *BMC Health Serv Res*, 2019. doi:org/10.1186/s12913-019-4784-8