

DUTY
BOATS
FOR
DIRTY
SPOTS

E

ÉFINOR
SEA CLEANER

—
**NAVIRES
MULTISERVICES
DE DÉPOLLUTION
ET DE NETTOYAGE**
—

TECHNOLOGIE
DOUBLE FLUX
BREVETÉE
UNIQUE
INNOVANTE
—



WWW.EFINORSEACLEANER.COM

— AN ÉFINOR COMPANY



EFINOR SEA CLEANER

UNE FILIALE
DU GROUPE EFINOR.

Le groupe **EFINOR** est un spécialiste du travail du métal organisé autour de compétences complémentaires : l'ingénierie, la fabrication et la maintenance.

Depuis 1988, le groupe a développé ses activités dans tous les secteurs de l'industrie navale en France et se positionne aujourd'hui dans la grande construction navale, tant civile que militaire, mais aussi dans le secteur des navires rapides à forte valeur ajoutée, pouvant intervenir en tant qu'ensemblier sous-traitant de rang 1 auprès de clients prestigieux comme Naval Group ou Chantiers de l'Atlantique, ou en tant qu'interlocuteur direct du client armateur.

PLUSIEURS SECTEURS D'ACTIVITÉS :



NAVAL



ÉNERGIES
& ENVIRONNEMENT



OIL & GAS



INDUSTRIE

NAVIRES MULTISERVICES DE DEPOLLUTION

EFINOR SEA CLEANER est spécialisée dans la conception, la fabrication et la commercialisation de navires multiservices de dépollution dotés d'une **technologie brevetée unique et innovante.**

UN BUREAU D'ÉTUDES

UN CHANTIER NAVAL

TROIS GAMMES DE NAVIRES.

EFINOR SEA CLEANER rassemble les savoir-faire, les techniques et les moyens pour faire évoluer les technologies de lutte contre les pollutions marines, et les proposent de façon intégrée à plusieurs gammes de navires adaptés, efficaces et innovants.

EFINOR SEA CLEANER améliore ses procédés et équipe ses navires pour devancer les attentes techniques des exploitants, rendre accessible ces moyens, faciliter et sécuriser leur mise en œuvre.

EFINOR SEA CLEANER

ZA de KERPALUD, 22500 PAIMPOL, FRANCE.
Tél. +33 (0)2 96 20 33 18



EFINOR
SEA CLEANER

NOS MÉTIERS
& SAVOIR-FAIRE

**Bureau d'études
Recherche & développement
Construction neuve
Réparation
Maintien en Condition Opérationnelle
Aluminium / acier / inox
Commercialisation à l'international.**

INNOVATION ET R&D

**Amélioration continue de nos produits
et de notre savoir-faire.**

ÉQUIPES RÉACTIVES
& ADAPTABLES

**Livraison / Mise en service / Formation
Service Après Vente / Contrats de Maintenance**

PRESTATION DE SERVICES

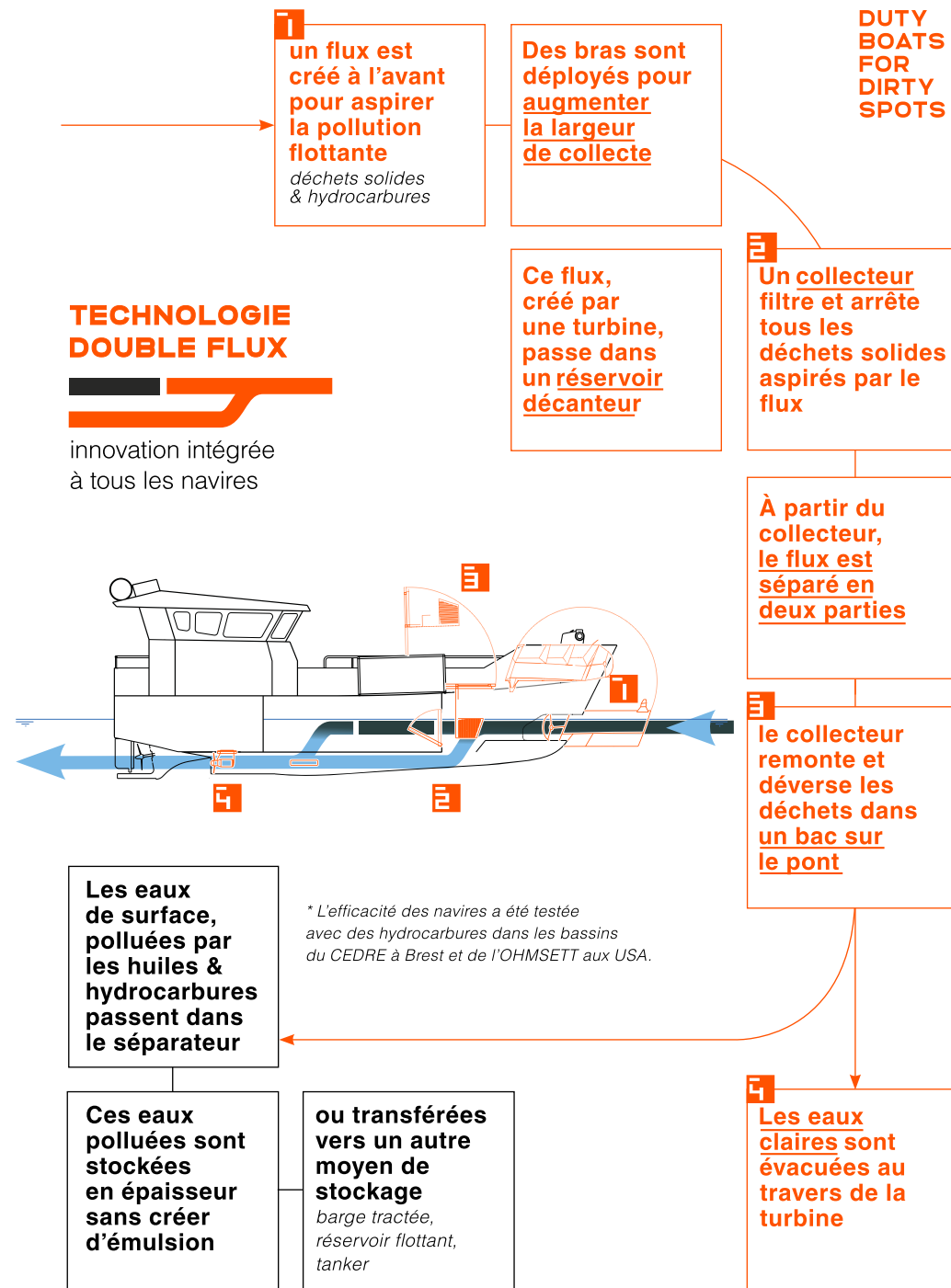
Location

DUTY
BOATS
FOR
DIRTY
SPOTS

contact.esc@efinor.com

WWW.EFINORSEACLEANER.COM

EFINOR SEA CLEANER
EST SPÉCIALISÉE DANS
LA CONCEPTION,
LA FABRICATION,
LA COMMERCIALISATION
DE NAVIRES
MULTISERVICES
DE DÉPOLLUTION DOTÉS
D'UNE TECHNOLOGIE
BREVETÉE UNIQUE
QUI PERMET LA COLLECTE
DE TOUS TYPES DE
DÉCHETS FLOTTANTS
SOLIDES OU LIQUIDES



DUTY BOATS FOR DIRTY SPOTS

NOS NAVIRES

Appuyés par une R&D permanente, nous concevons des prototypes de systèmes et de navires afin de répondre aux besoins spécifiques de la protection de l'environnement marin.

DERNIÈRES INTÉGRATIONS

MICROPLASTIQUES SARGASSES/ALGUES VERTES

Intégration d'un filtre pour micro-déchets : filet souple placé à l'entrée du tunnel, après le panier de collecte des déchets solides

Adaptation des navires pour une collecte dédiée 100 % déchets solides

Algues vertes / sargasses : conception de prototypes dédiés

MOTORISATION ÉLECTRIQUE MOTORISATION HYBRIDE

Maîtrise de la consommation d'énergie à bord :

- systèmes de propulsions plus respectueux de l'environnement (hybridation, 100% électrique [...])
- réduction des consommations

Pollutions hydrocarbures

Contre la dispersion rapide des hydrocarbures
Navires véloces pour intervention rapide sur site. Déploiement des bras et activation du système en quelques minutes.

Conçu pour une exploitation dans une mer formée et pour une rapidité de mise en œuvre
Récupération dynamique en suivant l'évolution des nappes, ce malgré des conditions météorologiques fortement défavorables.

Simplicité et robustesse

L'opération ne s'arrête pas en cas de présence de déchets solides, encore mieux, ils sont ramassés. Le système est simple pour limiter les défaillances.

Récupération sans émulsion et travail 24h/24

Les hydrocarbures sont stockés flottants permettant le plus grand ratio capacité de stockage/taille de navire du marché. Possibilité de transférer les hydrocarbures dans une barge ou tanker remorqué en même temps que la collecte, permettant un travail 24h/24.

Déchets flottants

Contre l'accumulation des déchets dans les coins et sous les pannes, adapté aux espaces confinés qui nécessitent des manœuvres fréquentes

Aspiration en statique, jusqu'à 5m en amont du navire, hélice en marche AV à régime constant / AV-AR contrôlé par godet / aspiration en marche AR

Protection de l'hélice contre les risques de casse par les déchets flottants

Protection de l'hélice dans une tuyère
Alimentation de l'hélice par l'eau filtrée par le panier
Protection des chocs et talonnage

Largeur de collecte et de nettoyage adaptable aux types de déchets ramassés

Bras amovibles pour déchets solides et liquides

Végétaux

Conçu pour la collecte des végétaux et en particulier les algues vertes et sargasses.

Technologie adaptée. Système de tapis roulants pour une meilleure collecte.

WASTECLEANER

WASTECLEANER 50
WASTECLEANER 66
WASTECLEANER 83
WASTECLEANER 92

5 > 9 M

MAINTENANCE
PORTUAIRE
GABARIT ROUTIER

MULTICLEANER

MULTICLEANER 100
MULTICLEANER 105
MULTICLEANER 117
MULTICLEANER 128

WATER WASTE
COLLECTOR 100

10 > 13 M

PROTECTION
DES CÔTES
ET DES GRANDS
PORTS

SPILLCLEANER & FASTCLEANER

SPILLCLEANER 180
SPILLCLEANER 250
FASTCLEANER 250
SPILLCLEANER 410
SPILLCLEANER 650

+ 20 M

VEILLE
ET SERVICE
HAUTURIER

WASTECLEANER

APPLICATIONS ESSENTIELLES

Déchets solides

*Plastiques, bois flottant,
bouteilles, canettes...*

Hydrocarbures

huiles, essences, diesels, pétrole

Eaux noires, eaux grises

Produits chimiques flottants

Végétaux

Méduses

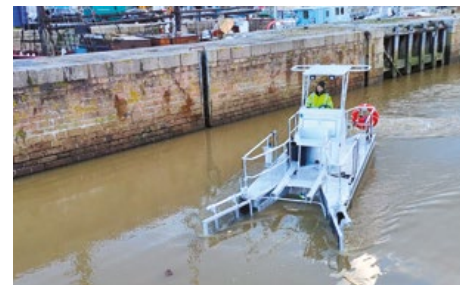
Rejets d'égouts

Nettoyage du littoral et eaux intérieures

Dans les ports, les déchets flottants s'accumulent souvent le long des quais et dans les zones difficiles d'accès. Leurs rouleaux latéraux permettent d'intervenir entre les navires, le long des pannes ou des quais. Les WasteCleaner sont de véritables aspirateurs de la surface de l'eau opérés par une seule personne.

Navires de 6 m à 9 m au gabarit routier

Construits en aluminium, au gabarit routier, ils sont transportables avec une remorque adaptée. Les WasteCleaner disposent d'un point de levage unique pour une mise à l'eau simplifiée.

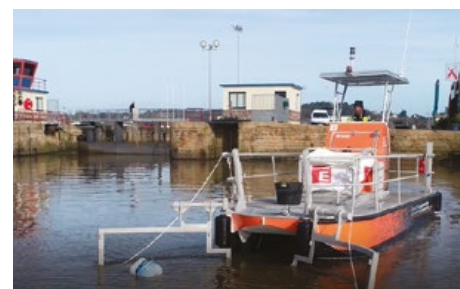


WASTECLEANER 50

| | | |
|----------------------|------------|--------|
| Longueur | 5.10 | m |
| Déchets solides | 400 | kg |
| Centrale hydraulique | 500W 80bar | |
| Vitesse de nettoyage | 1,5 | noeuds |



EPINOR SEA CLEANER



WASTECLEANER 66

Existe en hors-bord essence 90 CV
Existe en version **100% électrique** ↗
Transport par container

| | | |
|-----------------------|-------|-------------------|
| Longueur | 6.60 | m |
| Déchets solides | 500 | kg |
| Déchets liquides | 1 000 | L |
| Capacité d'aspiration | 750 | m ³ /h |





WASTECLEANER 83

Existe en hors-bord 90 CV
Existe en version rapide avec un hors-bord 250 CV

| | | |
|-----------------------|-------|-------------------|
| Longueur | 7.50 | m |
| Déchets solides | 800 | kg |
| Déchets liquides | 2 000 | L |
| Capacité d'aspiration | 950 | m ³ /h |



WASTECLEANER 92

Type barge
Motorisation inboard diesel 75 CV

| | | |
|-----------------------|-------|-------------------|
| Longueur | 9.20 | m |
| Déchets solides | 1 200 | kg |
| Déchets liquides | 4 000 | L |
| Capacité d'aspiration | 1 500 | m ³ /h |



MULTICLEANER

APPLICATIONS ESSENTIELLES

Déchets solides
Collecte des eaux
grises & noires
Végétaux *sargasses, jacinthes...*
Travaux maritimes
Surveillance
des côtes & pêche
Transport de fret
Hydrocarbures
Lutte incendie
Grutage
Remorquage
Rejets d'égouts
Navette pour le personnel

Nettoyage et intervention en mer, fleuves et grands ports

Les Multi Cleaner sont de véritables navires polyvalents alliant les fonctionnalités d'un workboat à un navire de dépollution. Construits en aluminium, aux normes internationales, ils sont capables d'intervenir dans plusieurs domaines. Dans le cas de pollutions aux hydrocarbures occasionnelles, ils sont immédiatement prêts à nettoyer et ce même par mer formée, grâce à leurs bras auto-flottants brevetés.

Navires de 10 m à 13 m

Classement Bureau Veritas Oil recovery Ship (ORS) possible pour le MULTICLEANER 128



MULTICLEANER 100

| | | |
|-------------------------------|-------|--------|
| Longueur | 9.40 | m |
| Déchets solides / charge max. | 3 / 6 | tonnes |
| Déchets liquides | 3 000 | L |
| Capacité d'aspiration | 6 000 | m³/h |



EFINOR SEA CLEANER



WATER WASTE COLLECTOR 100

| | | |
|----------------------|---|--------|
| Longueur | 11,6 | m |
| Déchets solides | 15 | tonnes |
| Déchets liquides | Pas de capacité de récupération de déchets liquides | |
| Capacité de collecte | 15 000 | m³/h |



MULTICLEANER 105

| | | |
|-----------------------|------------|------|
| Longueur | 10 | m |
| Déchets solides | 2,5 tonnes | |
| Déchets liquides | 5 000 | L |
| Capacité d'aspiration | 6 000 | m³/h |



MULTICLEANER 117

| | | |
|-----------------------|------------|------|
| Longueur | 12.20 | m |
| Déchets solides | 2,5 tonnes | |
| Déchets liquides | 8 000 | L |
| Capacité d'aspiration | 7 000 | m³/h |



MULTICLEANER 128

| | | |
|-----------------------|------------|------|
| Longueur | 13.50 | m |
| Déchets solides | 3,5 tonnes | |
| Déchets liquides | 8 000 | L |
| Capacité d'aspiration | 7 000 | m³/h |



SPILLCLEANER

APPLICATIONS ESSENTIELLES

Hydrocarbures
Déchets solides
Lutte incendie
Grutage
Remorquage
Veille hauturière
Assistance
Travaux maritimes
Transport de fret
Transport de personnel

Pour la veille et le nettoyage en haute mer

En haute mer, les marées noires surviennent souvent par mauvais temps. Les hydrocarbures doivent pouvoir être récupérées quelles que soient les conditions climatiques.

Cependant ces événements sont occasionnels. Les SpillCleaner sont de véritables navires polyvalents alliant les fonctionnalités d'un navire hauturier à celles d'un navire de dépollution.

Construits en aluminium, aux normes internationales, ils sont capables d'intervenir sur des missions variées au large et sur de longues périodes.

Grâce à leurs bras auto-flottants brevetés, ils peuvent ramasser des hydrocarbures par mer formée.

Navires de 20 m et au-delà

Le classement Bureau Veritas *Oil Recovery Ship* (ORS) est possible.



SPILLCLEANER 180

| | | |
|-----------------------|-----------|-------------------|
| Longueur | 18 | m |
| Déchets solides | 30 tonnes | |
| Déchets liquides | 40 000 | L |
| Capacité d'aspiration | 9 000 | m ³ /h |



SPILLCLEANER 250

Existe en version rapide **FASTCLEANER 250**

| | | |
|-----------------------|-----------|-------------------|
| Longueur | 25 | m |
| Déchets solides | 34 tonnes | |
| Déchets liquides | 120 000 | L |
| Capacité d'aspiration | 13 000 | m ³ /h |



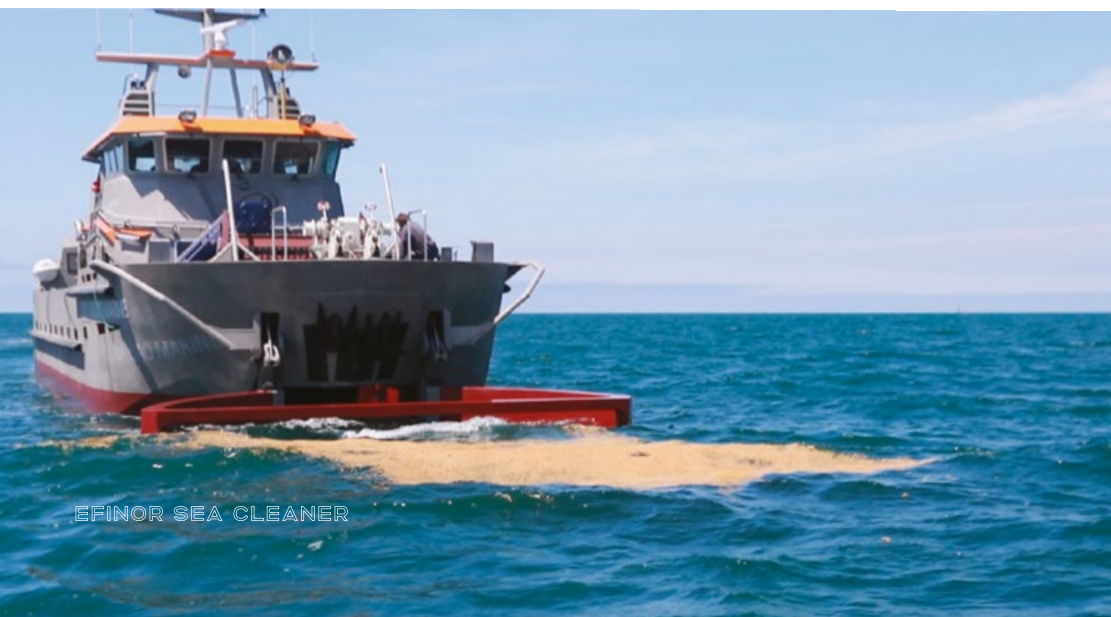
SPILLCLEANER 410

| | | |
|-----------------------|------------|-------------------|
| Longueur | 41 | m |
| Déchets solides | 100 tonnes | |
| Déchets liquides | 150 000 | L |
| Capacité d'aspiration | 18 000 | m ³ /h |



SPILLCLEANER 650

| | | |
|-----------------------|------------|-------------------|
| Longueur | 65 | m |
| Déchets solides | 200 tonnes | |
| Déchets liquides | 300 000 | L |
| Capacité d'aspiration | 25 000 | m ³ /h |



EFINOR SEA CLEANER

+ DE 120 BATEAUX DÉPOLLUEURS VENDUS À TRAVERS LE MONDE ET UN RÉSEAU DE PARTENAIRES INTERNATIONAL

- connaissance du marché
- réponses rapides et adaptées aux contraintes locales
- capacité d'adaptation et d'écoute / intégration des spécificités de chaque client
- relations de confiance / fidélité



EFINOR SEA CLEANER, bien que basé en France dispose d'un réseau de partenaires situés dans le monde entier. Nos navires sont présents partout dans le monde ; quelques références sont mises en avant sur cette mappemonde.

ZOOM SUR QUELQUES REFERENCES

Et bien d'autres encore. Nous consulter si besoin de références précises.

| CLIENTS | NOMBRE | TYPE DE BATEAU | PAYS |
|--|--------|--|---|
| Port de Namibie, Namibie | 1 |  WASTECLEANER 92 |  |
| Polyecogroup, Emirats Arabes Unis | 1 |  WASTECLEANER 83 |  |
| Gardes côtes irlandais, Shannon, Irlande | 1 |  WASTECLEANER 92 |  |
| Marine nationale, Toulon, France | 1 |  WASTECLEANER 66 |  |
| Canal de Suez, Egypte | 3 |  MULTICLEANER 128 |  |
| Port international, Taïwan | 2 |  MULTICLEANER 100 |  |
| Port de Bruxelles, Belgique | 1 |  WASTECLEANER 66 |  |
| Ports, Algérie | 7 |  WASTECLEANER 92 |  |
| Société de service, Chine | 4 |  WASTECLEANER 66 & 92 |  |
| Société de service, Italie | 3 |  WASTECLEANER 83 |  |
| Société de service, Espagne | 2 |  WASTECLEANER 66 & 83 |  |
| Port de Mailliao, Taïwan | 1 |  SPILLCLEANER 250 |  |
| Société de services, Congo | 1 |  WASTECLEANER 83 |  |
| Compagnie pétrolière, Qatar | 1 |  MULTICLEANER 117 |  |
| Canaux Paris, France | 2 |  WASTECLEANER 83 |  |
| Port de Paris, France | 1 |  WASTECLEANER 83 |  |
| Port de Cotonou, Bénin | 1 |  WASTECLEANER 66 |  |
| Port de Saint-Nazaire, France | 1 |  WASTECLEANER 83 |  |
| Société de services et Port, Monaco | 2 |  WASTECLEANER 66 & 82 |  |



NOTES



EFINOR SEA CLEANER

LE MEILLEUR POUR LIMITER LE PIRE

DUTY
BOATS
FOR
DIRTY
SPOTS



ÉFINOR SEACLEANER

DUTY BOATS FOR DIRTY SPOTS

EFINOR SEA CLEANER

—

ZA DE KERPALUD
22500 PAIMPOL
FRANCE

SIÈGE SOCIAL

GROUPE EFINOR

—

2, RUE GRANDE RUE
50100 CHERBOURG-EN-COTENTIN
FRANCE

—

TEL • +33 (0)2 96 20 33 18

FAX • +33 (0)2 96 22 76 18

MAIL • CONTACT.ESC@EFINOR.COM

