

# MULTICLEANER 100

NETTOYAGE ET INTERVENTIONS EN MER, FLEUVES ET GRANDS PORTS

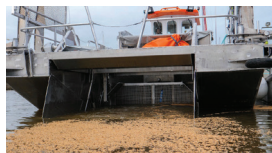
UNE SOLUTION DE DÉPOLLUTION POLYVALENTE



Le MultiCleaner 100 est un navire multifonctions doté d'une **technologie de dépollution unique et innovante** pour la collecte des déchets flottants solides et liquides incluant les hydrocarbures.

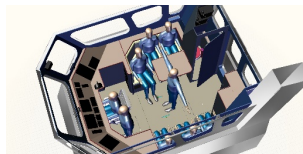
## DÉPOLLUTION EFFICACE

Plastiques et tous types de déchets flottants, méduses, végétaux, rejets d'égouts..



## SERVICES ESSENTIELS

Remorquage, grutage, lutte incendie, assèchement, eaux grises, eaux noires, transports...



# MULTICLEANER 100

## SPÉCIFICATIONS TECHNIQUES

### CONSTRUCTION

Matériau	Aluminium
Navire certifié	Bureau Veritas
Réglementation	Division 222
Motorisation	2 X 170 CV diesel
Vitesse max légère	20 noeuds
Vitesse max pleine charge	10 noeuds
Catégorie	4 <sup>ème</sup>

### DIMENSIONS

Longueur coque	9,40 m
Largeur coque	4 m
Poids léger	7 tonnes
Tirant d'eau moyen	0,6 m
Equipage	Min 2

### CAPACITÉ DE NETTOYAGE

Capacité d'aspiration	6 000 m <sup>3</sup> /h
Cuve déchets liquides	3 000 L
Conteneur déchets solides	3 tonnes
Vitesse de nettoyage	0 à 3 noeuds
Largeur de nettoyage	4,70 m
Motopompe	45 m <sup>3</sup> /h (90 en option)

### ÉQUIPEMENT

Moteur dépollution	75 CV
Traction point fixe	2 tonnes



### Navire multiservices

**Service portuaire,** lutte incendie, nettoyage des quais, lamanage, transport de charge et personnel, assèchement, eaux grises, eaux noires

### Technologie innovante brevetée

**Technologie à double flux,** permettant d'évacuer l'eau claire d'un côté et de stocker les eaux polluées par les **hydrocarbures** et les **huiles**.

### Tous types de pollution

Collecte des **déchets solides** (y compris les plastiques), collecte des déchets liquides (hydrocarbures, rejets d'eaux usées, eaux noires et grises) en option), méduses et végétaux.



### Fabrication durable

**Eco-conception :** fabrication en aluminium, (98% d'aluminium recyclé), solidité et durabilité.

### Déploiement facile

**Mise en oeuvre rapide**  
En moins de 1 minute  
Déploiement des bras  
Porte avant - Aspiration  
Panier déchets solides

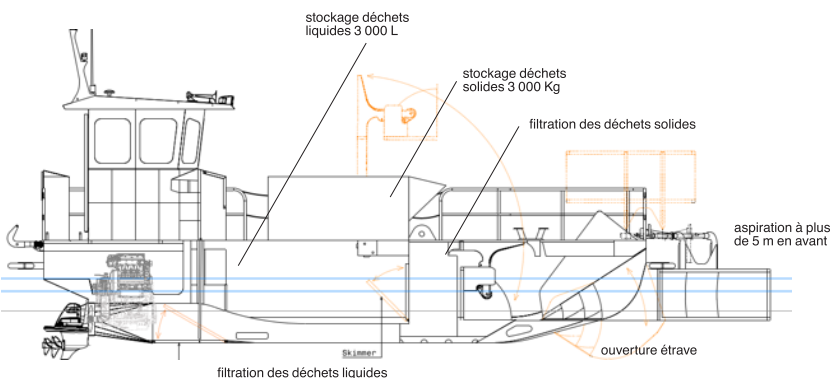
### Système de dépollution intégré

**Collecte déchets liquides**  
Stockage flottant interne au navire. Capacité de stockage inégalé. Pas de variation d'assiette et d'enfoncement. Pas d'impact sur la stabilité.

**Sécurité de l'équipage :**  
Commandes hydrauliques par une personne depuis la cabine

**Collecte déchets solides**  
Filtration et récupération automatique sur pont.

**Aspiration en déplacement**  
Aspiration en marche avant ou marche arrière.



EFINOR SEACLEANER

EFINOR SEA CLEANER  
—  
ZA DE KERPALUD  
22500 PAIMPOL  
FRANCE

—  
TEL • 02 96 20 33 18  
FAX • 02 96 22 76 18  
MAIL • CONTACT.ESC@EFINOR.COM

WWW.SEACLEANER.EFINOR.COM

**DUTY  
BOATS  
FOR  
DIRTY  
SPOTS**