

**Vous souhaitez participer à l'aventure des BIGOUDEN MAKERS**, merci de remplir ce bon d'engagement :

## BON D'ENGAGEMENT

Nom ..... Prénom .....

Adresse postale .....

Téléphone portable .....

E-mail .....

**M'engage à souscrire au capital de la SAS Bigouden Makers,**

la somme de ..... €, soit ..... actions.

(montant de 2750 €, par action).

L'augmentation de capital interviendra en septembre 2022.

- Je souhaite être contacté(e) personnellement pour une présentation détaillée : **oui** - **non**
- J'accepte de recevoir des informations sur l'activité de Bigouden Makers par email : **oui** - **non**

Fait à ..... le .....

Signature

(1) **Pour plus d'informations, contactez-nous :**

☎ 06 23 36 21 20 ✉ [contact@bigoudenmakers.com](mailto:contact@bigoudenmakers.com)

[www.bigoudenmakers.com](http://www.bigoudenmakers.com)

# BIGOUDEN MAKERS

**Vous aimez le Pays Bigouden, vous souhaitez qu'il ait un avenir et qu'il se développe ?**

- **Parce que vous croyez**, comme nous, que le Pays Bigouden est un territoire aux potentiels encore peu exploités.
- **Parce que vous sentez** que des idées, des envies et des moyens existent, mais se rencontrent insuffisamment.
- **Et que la collaboration, le partage, les projets durables**, respectueux de l'humain et de l'environnement, sont les guides des actions du futur.

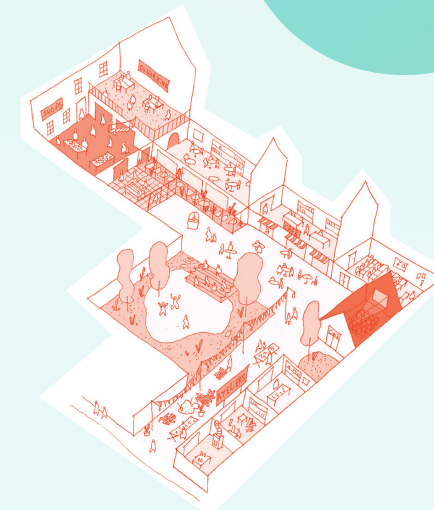
## ALORS REJOIGNEZ L'AVENTURE DES BIGOUDEN MAKERS !

**Nous vous proposons de vous engager dans la sauvegarde, le maintien de l'activité et le développement respectueux de ce territoire.**

S'inspirant d'une expérience réussie en Belgique et en France, nous avons créé la société SAS **BIGOUDEN MAKERS**.

**"Seuls on va plus vite, ensemble on va plus loin"**

(proverbe africain)



# BIGOUDEN MAKERS

## Qui sommes-nous ?

- **Bigouden Makers est une société (SAS)**, regroupant 101 actionnaires amoureux du Pays Bigouden et impliqués dans son avenir, aujourd'hui dotée d'un capital de 520 000 €. **Notre aventure est non spéculative**, c'est-à-dire que les actionnaires ne recherchent pas un rendement rapide et important de leur investissement.
- **Nous limitons au maximum l'empreinte écologique de nos projets :** seulement des lieux existants, solutions de rénovation respectueuses de l'environnement, utilisation maximum des circuits courts.
- **Nous avons des objectifs sociaux élevés :** développer des lieux de vie et de partage, créer de l'emploi sur le territoire et respecter nos salariés.

## Le principe est simple :

- **Aucun actionnaire ne peut détenir plus de 20 parts.**  
Le risque est limité, partagé. L'entreprise est ainsi **incessible, durable**. Il faut **nous inscrire dans le temps pour laisser les projets s'enraciner**.
- Un **Conseil d'administration prend les décisions et consulte plus largement pour les décisions importantes**.
- **Les fonds propres (capital) sont utilisés pour les acquisitions.** Ils sont complétés par des prêts privés et des crédits bancaires. Le reste est financé par les résultats de l'entreprise.

## Qu'avons-nous fait jusqu'à maintenant ?

**Notre première réalisation est l'achat et la transformation de l'ancien Hôtel de Bretagne de Pont l'Abbé en tiers-lieu mêlant :**

- **café-petite restauration**, et boutique
- espace de **coworking, bureaux, salles de réunion**
- **jardin-terrasse ombragé**
- **hébergement**

Ce lieu de vie consacré au travail, la convivialité et à la détente **a ouvert ses portes en janvier 2022.**



## Quels sont nos futurs projets ?

**D'abord terminer notre tiers-lieu de Pont l'Abbé**

par la réalisation des derniers hébergements, du jardin et de la remise transformée en espace d'activités.

**C'est pour cela que nous voulons augmenter notre capital**

pour disposer des moyens financiers nécessaires.

Nous réfléchissons aussi à d'autres projets dans des lieux inoccupés ou en voie de l'être, notamment des hôtels ou des centres de vacances..

**La démarche est ouverte :**

**toutes les bonnes volontés sont les bienvenues**

pour contribuer au financement des projets, mais également apporter des compétences et des idées.