

EMPLOI ET FORMATION PROFESSIONNELLE

LE TOUR DE FRANCE

de la transition écologique



Episode 2 - Auvergne-Rhône-Alpes

Expérimentation : plus de marché public de formation sans écologie !

Quel projet ?

La direction régionale de Pôle emploi en Auvergne Rhône Alpes (ARA) souhaite intégrer à l'ensemble des futurs marchés de formation lancés dans le cadre du Plan Régional d'Investissement dans les Compétences (PRIC) l'obligation d'un module dédié à la transition écologique. Si des directives sont proposées dans le marché (ex. les grands enjeux, le bilan carbone, l'économie circulaire), les organismes de formation (OF) sont libres de proposer les formations et le format qui leur semblent les plus adaptés.

Un premier marché a été lancé pour l'expérimentation dans le territoire Puy de Dôme - Allier - Cantal.

Janvier 2022

Début des réflexions du Lab avec des entreprises et OF du territoire

1

2

3

4

Janvier 2023

Proposition d'un module transverse adossé à toutes les formations du PRIC

Mars 2023

Lancement du premier marché incluant un module dédié à la transition écologique

Juin 2023

Début de l'expérimentation sur le territoire Puy de Dôme - Allier - Cantal

D'où vient le PROJET ?

Les origines du projet

**Dominique BIDAULT - Cheffe de projet
PRIC et responsable de la formation**

Direction régionale de Pôle emploi ARA

"Le projet a émergé dans le cadre des travaux d'un Lab incluant des entreprises et des OF du territoire autour de la thématique de la transition écologique : nous cherchions initialement à ajouter des modules spécifiques aux métiers mais nous nous sommes aperçus que cela était parfois difficile à envisager, en particulier lorsque les nouveaux gestes métiers associés ne sont pas suffisamment définis.

Nous avons donc proposé un module transversal sur les enjeux de la transition écologique pour apprendre à agir pour la transition écologique en tant que salarié mais aussi en tant que citoyen."

Les objectifs

Intégrer les enjeux de la transition écologique dans la formation des salariés de demain

Acculturer toutes les parties prenantes à ces enjeux

Promouvoir les partenariats et l'innovation pédagogique sur ces sujets

Les chiffres clés

14 heures

minimum requises pour le module

1 marché

déjà lancé pour l'expérimentation

≈ 60 stagiaires

en cible sur la 1ère expérimentation

2 choses à savoir si vous voulez vous lancer

... dans la création d'un module complémentaire en lien avec la transition écologique !

1

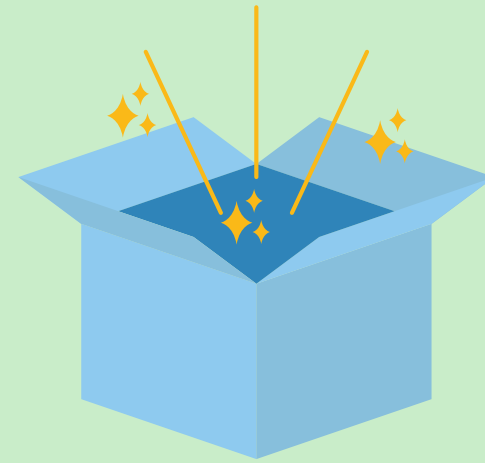
Jouez collectif

Allez chercher des partenaires qui connaissent le sujet et peuvent apporter des illustrations concrètes à vos formations sur la transition écologique



2

Think out of the box



Ces formations sont l'occasion de proposer des formats très divers et innovants pour stimuler l'intérêt des stagiaires :

- visites de sites, par exemple la visite d'une usine de traitement des déchets ;
 - ateliers collectifs et innovants comme les Fresques du Climat, Ateliers 2Tonnes ou d'autres ;
 - conférences d'un professionnel ou d'un académique ;
 - spectacles vivants ou expositions ;
- ... etc. Tout est permis !



Contacts

DR Pôle emploi ARA - AFC :
formationafc.69188@pole-emploi.fr

YCE Partners - Nathalie François
nfrancois@yce-partners.fr