

Vydává

**ZÁVAZNÝ BULLETIN č. SportStar-043a SR R2
S VLIVEM NA BEZPEČNOST**

- 1. TÝKÁ SE:** Všech letadel SportStar.
- 2. DŮVOD:** Sjednocení pevnostní třídy upínacích šroubů na spoji motoru a závěsů motorového lože a z toho plynoucí minimalizace možnosti jejich záměny.
- 3. OPATŘENÍ:**
 1. Proved'te výměnu upínacích šroubů dle textu bulletinu.
 2. Výměnu zapište do letadlové knihy.
- 4. LHŮTA PROVEDENÍ:** Během 30 kalendářních dní od vydání tohoto bulletinu nebo při nejbližší plánované servisní prohlídce, podle toho co nastane dřív.
- 5. PROVEDE:** Organizace, mající oprávnění k údržbě / opravám tohoto typu letadla.
- 6. NÁKLADY HRADÍ:** Provozovatel / vlastník letounu.
- 7. POTŘEBNÝ MATERIÁL:** Dle textu bulletinu.
- 8. POSTUP PRÁCE:** Dle textu bulletinu.
- 9. PŘÍLOHY:** Nejsou.

Platnost od: 07.08.2023



1. Postup práce

1.1 Potřebné nářadí

Název	Označení	Množství
Dílenský jeřáb	Nosnost min. 150 kg	1 ks
Závěsné popruhy	Nosnost min. 150 kg	3 ks
Vrtačka		1 ks
Vrták	ø 2,1 mm	1 ks
Klíč momentový	20-100 Nm	1 ks
Štípací kleště		1 ks
Nastavitelné kleště		1 ks
Klíč imbusový	č. 5	1 ks
Šroubovák plochý		1 ks
Hrot značící		1 ks

1.2 Potřebný materiál (dle SPST-043A)

Název	Označení	Nomenkl.	Množství
Šroub M10-35		S6 66-01 21	3 ks
Zátka		SG6 04-03 21	4 ks
Pásek stahovací	3,6x142 mm	060333	20 ks
Pásek stahovací	4,8x368 mm	060371	20 ks
Závlačka 2x32		039651	4 ks
Podložka 10,2	DIN 7980	037209	3 ks

Materiál dodá výrobce letounu.

1.3 Pracovní postup

- 1.3.1 Výměna šroubů spoje motoru a závěsů motorového lože
 - 1.3.1.1 Vypněte palubní síť letounu.
 - 1.3.1.2 Ovladač palivového kohoutu přepněte do polohy **OFF**.
 - 1.3.1.3 Demontujte horní kryt motoru.
 - 1.3.1.4 Odpojte baterii.
 - 1.3.1.5 Odšroubujte a vyjměte šrouby s podložkami, které upevňují chladič kapaliny k dolnímu krytu motoru. Demontujte objímku a odpojte hadici vstupu chladného vzduchu do výměníku topení. Demontujte dolní kryt motoru.
 - 1.3.1.6 Odstřížením stahovacích pásek na vodičích elektroinstalace motoru si uvolněte přístup k šroubům motoru na závěsech motorového lože.
 - 1.3.1.7 Odmontujte všechny hadice či zařízení, které brání v přístupu k šroubům motoru na závěsech motorového lože. V případě demontáže některé z hadic zajistěte vypuštění její náplně.



- 1.3.1.8 Konce odmontovaných hadic zaslepte proti průniku nečistot vhodnými záslepkami.
- 1.3.1.9 Motor (3, Obr. 1) zajistěte zavěšením na dílenský jeřáb (1) pomocí popruhu (2). Motor (3) je nyní zajištěn proti pádu.
- 1.3.1.10 Vyměňte závlačky a zátky (5, 7, Obr. 3) namontované na šroubech (1,2,3,4, Obr. 2) ve spoji motoru a závěsů motorového lože.

UPOZORNĚNÍ

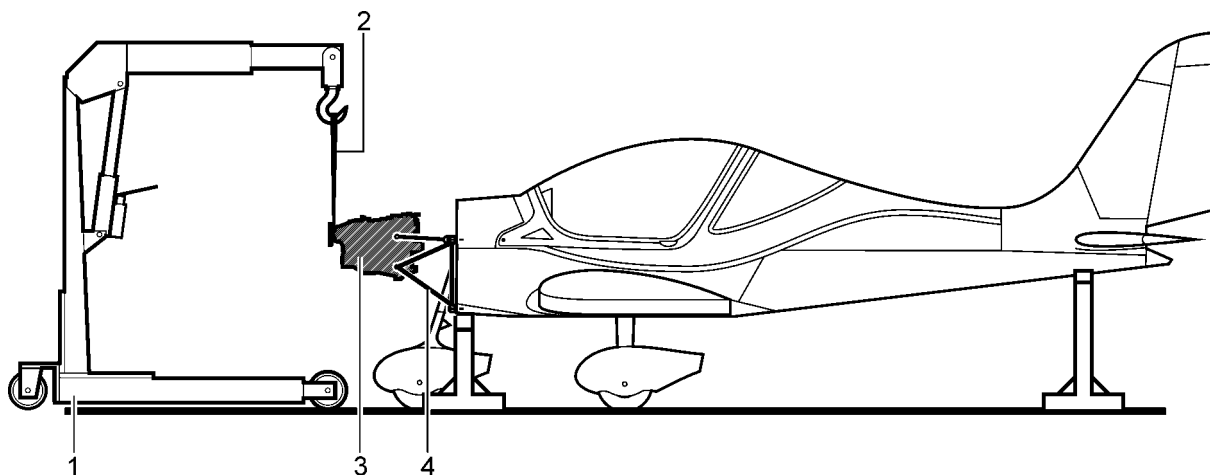
ZÁVITY ŠROUBŮ DOTAHOVANÝCH
MOMENTOVÝM KLÍČEM SE NESMÍ MAZAT!

- 1.3.1.11 Demontujte šroub (1) ze spoje motoru a závěsů motorového lože. Demontovaný šroub hned nahraďte šroubem **novým** spolu s **novou** podložkou (6, Obr. 3) a lehce jej utáhněte.
- 1.3.1.12 Demontujte šroub (2) ze spoje motoru a závěsů motorového lože. Demontovaný šroub hned nahraďte šroubem **novým** spolu s **novou** podložkou (6, Obr. 3) a lehce jej utáhněte.
- 1.3.1.13 Demontujte šroub (3) ze spoje motoru a závěsů motorového lože. Demontovaný šroub ihned nahraďte šroubem **novým** spolu s **novou** podložkou (6, Obr. 3) a lehce jej utáhněte.
- 1.3.1.14 Šroub (4, Obr. 2) ze spoje motoru a závěsů motorového lože utáhněte za pomoci momentového klíče momentem 40Nm. Tento šroub se jako jediný nemění, mění se hodnota momentu utažení z 35 Nm na 40Nm.
- 1.3.1.15 Šrouby (1,2,3) ve spoji motor a závěsů motorového lože utáhněte za pomoci momentového klíče momentem na hodnotu 40Nm.
- 1.3.1.16 Nasaďte zátky (5, Obr. 3) na šrouby (4), (1,2,3,4, Obr. 2).
- 1.3.1.17 Označte zátky (5, Obr. 3) značícím hrotem dle děr v závěsech motorového lože (2) na obou stranách.
- 1.3.1.18 Zátky (5) ze šroubů (4) vyjměte a provrtejte vrtákem $\varnothing 2,1$ mm. dle značení značícím hrotem.
- 1.3.1.19 Zátky (5) nasaďte zpět na šrouby (4) tak aby lícovaly s otvory v závěsech motorového lože (2).
- 1.3.1.20 Šrouby (4) se zátkami (5) ve spoji motoru a závěsů motorového lože (2) zajistěte závlačkami (7).
- 1.3.1.21 Motor uvolněte z montážního jeřábu (Obr. 1).
- 1.3.1.22 Vyměňte záslepky z hadic nebo zařízení.
- 1.3.1.23 Namontujte všechny hadice, které byly z důvodu přístupu k šroubům odmontovány.
- 1.3.1.24 Namontujte nové stahovací pásky na vodiče elektrické instalace, pokud byly z důvodu přístupu k šroubům odštířeny.
- 1.3.1.25 Namontujte chladič kapaliny na spodní kryt a zapojte hadici přívodu studeného vzduchu k výměníku topení. Namontujte spodní kryt motoru.
- 1.3.1.26 Napusťte provozní kapaliny (chladicí kapalina, olej) dle Údržbářského Manuálu ROTAX MML-912 | PART NO.: 899196 nebo novějšího pokud



byly v rámci přístupu ke šroubům závěsů motorového lože (4, Obr. 3) vypuštěny.

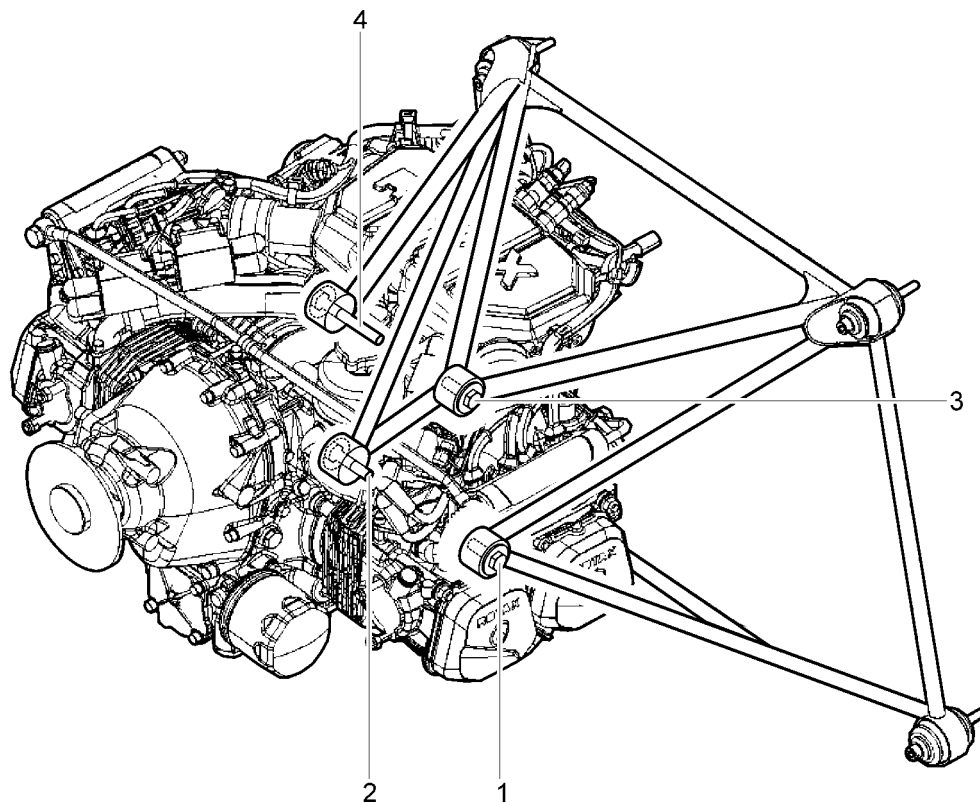
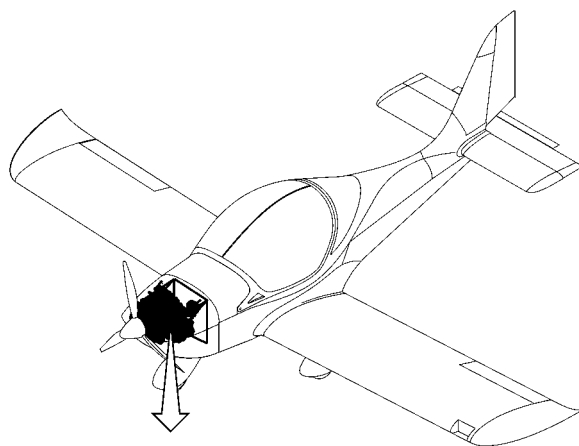
- 1.3.1.27 Připojte baterii.
- 1.3.1.28 Namontujte horní kryt motoru.
- 1.3.1.29 Zapněte palubní síť.
- 1.3.1.30 Proveďte zkoušku motoru dle Letové příručky (kapitola 4).



Obr. 1 – Zajištění motoru proti pádu

Legenda k Obr. 1

- | | | | |
|---|-----------------|---|-------------|
| 1 | Dílenský jeřáb | 3 | Motor |
| 2 | Závěsné popruhy | 4 | Lože motoru |

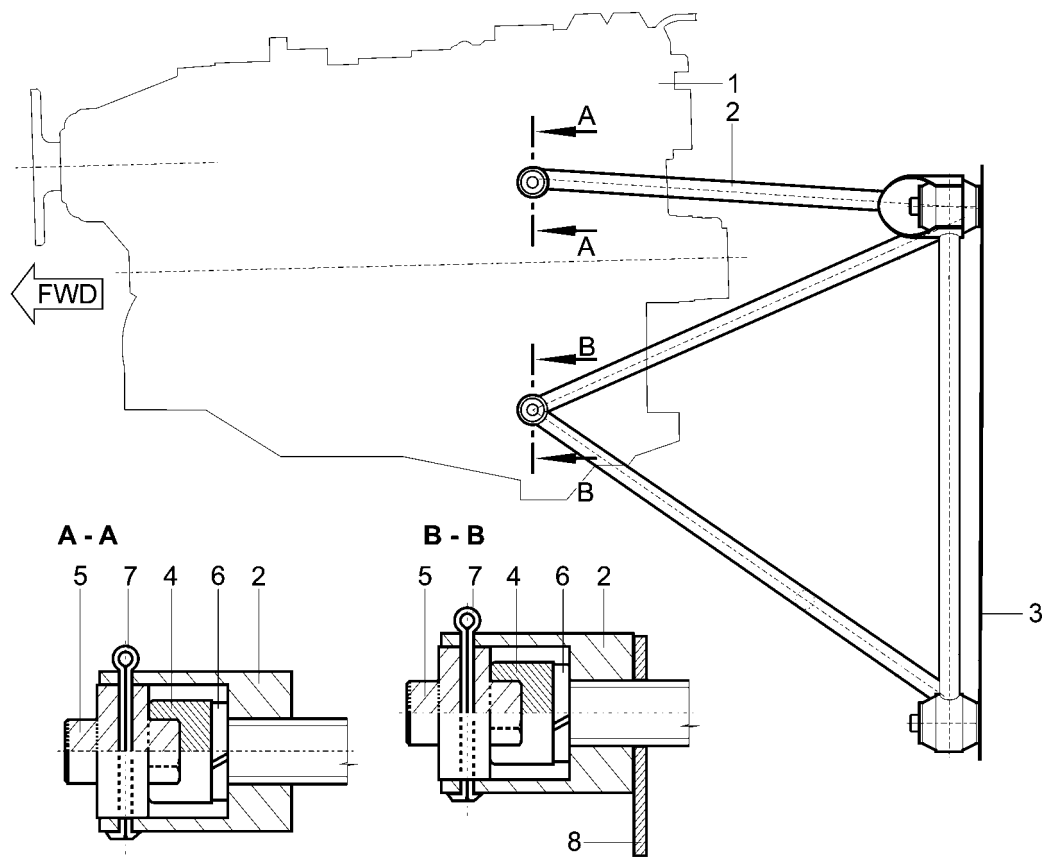


Obr. 2 – Lože motoru – poloha upínacích šroubů

Legenda k Obr. 2

1 Šroub M10-35
2 Šroub M10-35

3 Šroub M10-35
4 Šroub M10-110



Obr. 3 - Zavěšení motoru

Legenda k Obr. 3

- | | | | |
|---|-----------------------|---|---------------------------------|
| 1 | Motor | 5 | Zátka (4 kusy) |
| 2 | Lože motoru | 6 | Pojistná podložka (4 kusy) |
| 3 | Protipožární přepážka | 7 | Závlačka (4 kusy) |
| 4 | Šroub M10 (3+1 kus) | 8 | Konzola uchycení tlumiče výfuku |

2 Vliv na dokumentaci letadla

2.1 Průvodní technická dokumentace

Bez vlivu

2.2 Provozní technické doklady

Po provedení bulletinu uvede oprávněná osoba do Letadlové knihy zápis: „**Provedena výměna šroubů dle Závazného bulletinu č. SportStar-043a SR R2**“ a připojí datum a svůj podpis.

3 Vliv na hmotnost a vyvážení

Bez vlivu.