

# BIODIVERSIDADE



## MEDIDAS DE CONTROL

### Como nos afectan as especies invasoras?

#### Sobre a economía

Causan considerables danos sobre monumentos, canles de rego, depuradoras, cultivos, gando, etc. Os custos da súa eliminación son moi elevados, e non sempre é posible. Por iso, é moi importante eliminarlas canto antes e previr o seu espallamento.

#### Sobre a saúde

Transmiten enfermidades ás persoas (rabia, dengue, salmonelose...), e tamén aos animais e plantas, contribuíndo á súa desaparición.

#### Sobre o medio ambiente

Alteran a estrutura e funcionamento dos ecosistemas, producindo a redución e incluso causando a extinción de determinadas especies.

### Herba da pampa

*Cortaderia selloana*

#### Medidas de control:

- Medidas preventivas: corta das panículas florais nos meses de verán (xuño-setembro) antes da maduración das sementes, para evitar a súa dispersión.
- Control mecánico: arranque manual ou mecánico retirando o rizoma para evitar o rebrote.
- Control químico: utilizando herbicidas.
- Control combinado: roza e posterior tratamento químico sobre o rebrote. Importante erradicala o antes posible da zona onde apareza polo seu poder de expansión.



### Sapoconcho de Florida

*Trachemys scripta*

#### Medidas de control:

- Medidas preventivas: evitar tirar polo sumidoiro ou abandonar preto dun río, sendo recomendable levarlas a un centro de recuperación de fauna.
- Control mecánico: mediante captura, empregando un mecanismo que flota na superficie da auga; os galápagos sóbense a el para tomar o sol, caen na gaiola que ten debaixo sen ser capaces de saír, xa que teñen un reborde moi alto.



### Robinia

*Robinia pseudoacacia*

#### Medidas de control:

- Medidas preventivas: evitar a súa utilización nas repoboacións forestais e con fins ornamentais fóra das áreas urbanas.
- Control mecánico: mediante o arranque manual, eliminando completamente a súa raíz.
- Control químico: cando non se poida arrancar completamente a súa raíz, cortarase a árbore pola base e aplicarase posteriormente un herbicida sobre a cepa.



### Troita arco iris

*Oncorhynchus mykiss*

#### Medidas de control:

- Medidas preventivas: non facer repoboacións de río con elas e non limitar a pesca da mesma.



### Visón americano

*Neovison vison*

#### Medidas de control:

- Control mecánico: o trampeo é a maneira para erradicalo, recomendando o emprego de dous modelos de trampas:
  - Tipo 1: trampa de malla metálica ou reixa, cunha ou dúas entradas que se sitúa no terreo. Teñen un balancín dentro para provocar o peche da porta cando o animal entre por completo na trampa.
  - Tipo 2: trampa flotante (plataformas con caixas trampa). Neste tipo de trampa non pode haber contacto físico entre a trampa e a beira, garantindo a selectividade para que outras especies non poidan acceder á plataforma.

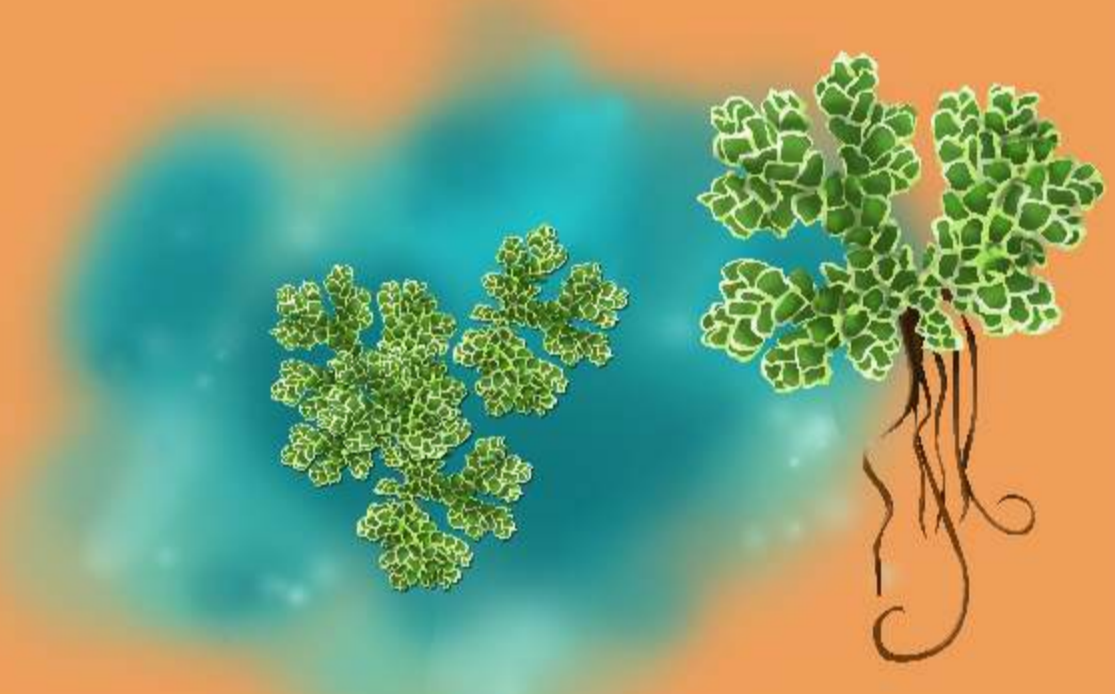


### Fento de auga

*Azolla filiculoides*

#### Medidas de control:

- Control mecánico: consiste na retirada manual, dende terra ou dende embarcacións.
- Control químico: mediante herbicidas aínda que non resulta aconsellable.
- Control biolóxico: é o máis efectivo (segundo experiencias noutros países), mediante o gungullo (*Stenopelmus rufinasis*), especie que se alimenta unicamente de Azolla.



### Mimosa e Acacia

*Acacia dealbata*

*Acacia melanoxylon*

#### Medidas de control:

- Medidas preventivas: manter unha boa cuberta natural e evitar o seu uso en xardinería.
- Control mecánico: mediante o arranque completo da cepa.
- Control biolóxico: mediante eliminadores de sementes como o *Melanterius acaciae*, ou a través de avespas ou fungos que forman bugallos nas flores facendo que terminen secando, como o *Trichilogaster acaciaelongifoliae* e o *Uromycladium tepperianum*.
- Control químico: igual que para a Robinia.



### Crocsmia

*Crocsmia x crocosmiiflora*

#### Medidas de control:

- Control mecánico: consiste no arranque da planta de raíz, sen deixar ningunha parte do seu sistema radicular.



### Uña de gato

*Carpobrotus edulis*

#### Medidas de control:

- Medidas preventivas: mediante o mantemento dunha densa vexetación natural previa.
- Control mecánico: mediante a retirada manual das plantas nas zonas invadidas retirando completamente a planta.
- Control químico: pódense empregar herbicidas pero estes poderían afectar á rexeneración posterior das plantas autóctonas.



### Cangrexo americano

*Procambarus clarkii*

#### Medidas de control:

- Control mecánico: mediante a pesca controlada e a xestión do réxime hídrico co obxectivo de diminuír a competencia intraespecífica polo alimento e polo refuxio, mantendo unha densidade numérica e estrutura das poboacións adecuada.



### Avespa asiática

*Vespa velutina*

#### Medidas de control:

- Control mecánico: mediante trampas para capturar á rainha fundadora e ás obreiras. Eliminación física dos niños. Debido á importancia da correcta eliminación dos niños, os departamentos da Xunta de Galicia implicados habilitaron un sistema de comunicación de avistamentos a través do número 012.
  - Outras medidas de control son a redución da piqueira (orificio de entrada á colmea) para evitar a entrada das avespas, ou a colocación de sistemas de redes ou reixas diante da piqueira para dificultar o voo das mesmas.
- Todas estas medidas deben facerse pola noite e antes do outono para evitar que as novas rainhas que nacen creen novos niños.



### Que podemos facer nós?

Números de teléfono e páxinas web ás que podemos acudir se atopamos algunha especie invasora:

- Chamar ao 012
- Centro de Recuperación de Fauna Salvaxe de Oleiros: 981 626 241
- Seprona: 062
- [www.invasoras.gal](http://www.invasoras.gal)
- [www.inaturalist.org](http://www.inaturalist.org)

• Máis información en: [www.marinasbetanzos.org](http://www.marinasbetanzos.org)

• Participa e colabora coa app para móbiles Biodiversidade na Reserva de Biosfera Marinas Coruñesas e Terras do Mandeo

