



Prawie 30 lat doświadczenia

w produkcji domów modułowych.

Nasze domeny to:

- odporność na korozję
- przyjazność dla środowiska
- własna energia

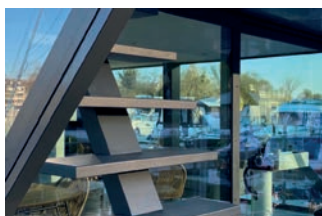
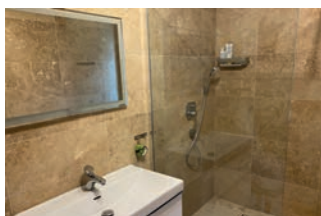


PROJEKT DOMINNO

Projekt „Dominno“ powstał z myślą o nowych trendach dotyczących redukcji emisji CO².

Jest dedykowany lokalizacjom z wystarczającymi zasobami wiatru oraz słońca.

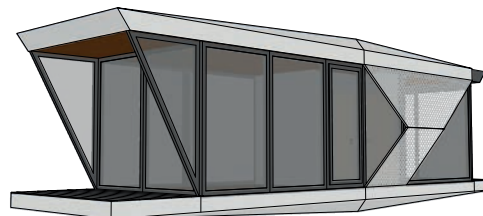
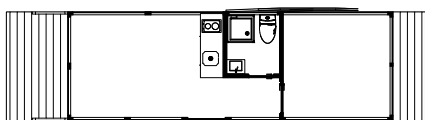
Również wersja on-grid bez samowystarczalności energetycznej, wpisuje się w dążenie ludzi do nowoczesnych, przejrzystych form mieszkalnych z wykorzystaniem stali oraz szkła jako podstawowych budulców (nadających się do recyklingu i tym samym zmniejszających globalny ślad CO²).



DOSTĘPNE WERSJE:

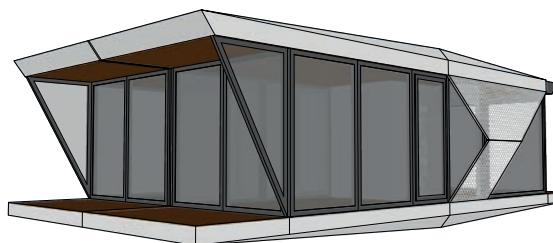
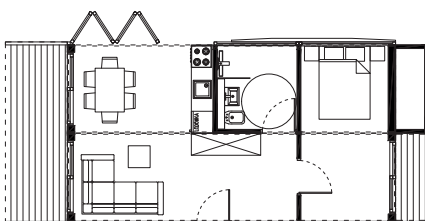
D35

Powierzchnia całkowita z tarasem: **34,8 m²** Powierzchnia całkowita budynku: **27 m²**



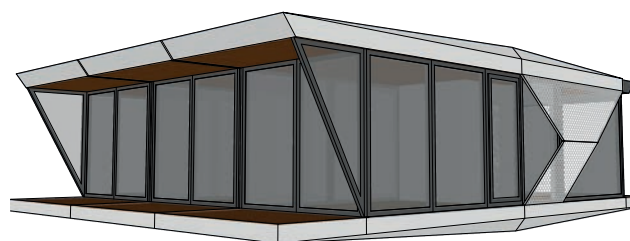
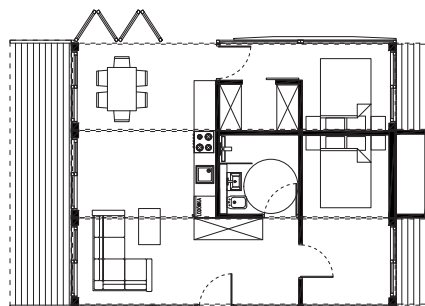
D58

Powierzchnia całkowita z tarasem: **58 m²** Powierzchnia całkowita budynku: **47,25 m²**



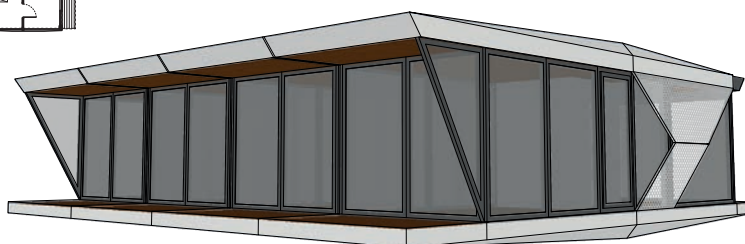
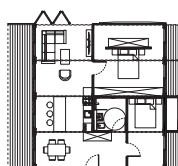
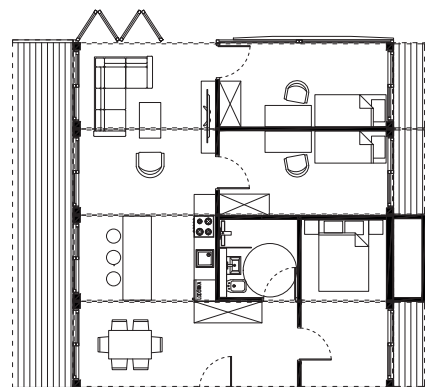
D86

Powierzchnia całkowita z tarasem: **86,3 m²** Powierzchnia całkowita budynku: **69,21 m²**



D114

Powierzchnia całkowita z tarasem: **114,6m²** Powierzchnia całkowita budynku: **91,17 m²**



KONSTRUKCJA

Konstrukcja oparta jest na ciężkiej stalowej ramie ocynkowanej ogniowo.

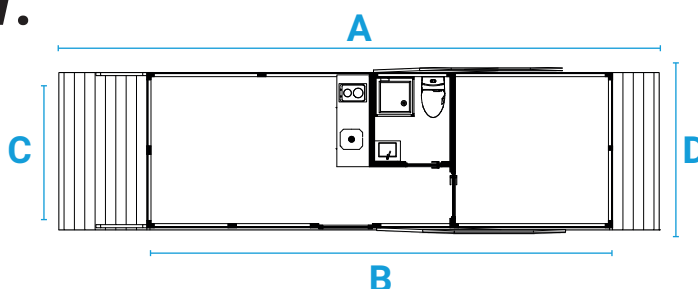
Opcjonalnie hybrydowa wersja Zero-Energy z fotowoltaicznymi panelami wtopionymi w konstrukcję dachu modułu lub carportu (2.8 kW) + pionowa turbina wiatrowa (2.8 kW) + bank energii (7.5 kWh).

Całość powstaje w naszej fabryce (w opcjach wykończenia deweloperskiej lub „pod klucz”) w 3 miesiące a montaż w miejscu docelowym trwa ok. 3 dni. Cała konstrukcja, użyte materiały oraz technika są Made in Europe.



WYMIARY MODUŁÓW:

- A.** Długość całkowita: **11600 mm**
- B.** Długość modułu bez tarasów: **9000 mm**
- C.** Szerokość modułu: **2440 mm**
- D.** Szerokość jedno-modułowego budynku: **3000 mm**
- E.** Wysokość wewnętrzna: **2600 mm**



PODŁOGA:

Podłogę obiektu stanowi rama stalowa ocynkowana lub malowana podkładem i farbą dwuskładnikową.

Wypełnienie ramy to kształtowniki stalowe i drewno konstrukcyjne c24. Dzięki takiemu rozwiązaniu podłoga jest mocna i pozbawiona mostków termicznych.

Spód podłogi stanowi blacha Alu-cynk 0,5 mm chroniąca przed gryzoniami. Wewnątrz znajduje się ocieplenie z wełny mineralnej o grubości 200 mm. Przenikalność cieplna całej podłogi to $U=0.19 \text{ W/m}^2\text{xK}$. **Posadzka** zbudowana jest z dwóch płyt cementowo-wiórowych o łącznej grubości 40 mm.

Wykończenie podłogi to naturalna deska bambusowa 20 mm, a w łazience znajdują się płytki z trawertynu, dzięki takiemu wykończeniu z naturalnych materiałów, każdy dom cechuje się niepowtarzalnym wzorem.



DACH:

Konstrukcja dachu wykonana jest z kształtowników stalowych ocynkowanych lub pomalowanych dwuskładnikowym podkładem i farbą nawierzchniową. Cała konstrukcja posiada wypełnienie ze stali i drewna konstrukcyjnego c24. Połączenie drewna ze stalą powoduje zwiększenie nośności dachu, który może stanowić bazę pod taras lub kolejne piętro.

Dach pozbawiony mostków termicznych, ocieplony jest wełną mineralną o grubości 250 mm i matą termoizolacyjną odbijającą promienie słoneczne i zatrzymującą ciepło aż do 85%. Przenikalność dachu to $U=0.15 \text{ W/m}^2\text{xK}$.

Pokrycie dachu stanowi blacha Alu-cynk. Spusty rynnowe ukryte są w słupach narożnych przez co pozostają one niewidoczne z zewnątrz. Sufit wykonany został z dwóch płyt gipsowych pomalowanych farbą akrylową.



ŚCIANY I ELEWACJA

Ściana warstwowa z wkładem z piany poliuretanowej zamknięto-komorowej o przenikalności $U=0,19 \text{ W/m}^2\text{xK}$. Wewnętrzna strona wykończona w dwóch płytach gipsowych.

Elewację modułów stanowią płyty kompozytowe typu Bond oraz płyty HPL charakteryzujące się wysoką odpornością na warunki atmosferyczne. Elewacja montowana do konstrukcji modułów na pod-konstrukcji aluminiowej to jedno z modniejszych rozwiązań, które cieszy się popularnością dzięki bezobsługowemu użytkowaniu.



ŚCIANKI DZIAŁOWE

Zbudowane z systemowych profili stalowych wypełnionych aku-płytą 100 mm w celu zredukowania hałasu pomiędzy pomieszczeniami obite są podwójnymi płytami gipsowymi i pomalowane farbą akrylową. W łazience ściany pokryte są kamiennymi płytkami z trawertynu.

OKNA I DRZWI

Zewnętrzne okna typu FIX - nieotwierane, **UR** - uchylno rozwierane, **HS** – przesuwne i **Harmonijkowe** wykonane z profili aluminiowych Aluprof MB86. Wkłady 3 szybowy o przenikalności cieplnej $U=0,5 \text{ W/m}^2\text{xK}$.

Drzwi zewnętrzne wejściowe również są wykonane z profili Aluminiowych Aluprof MB86 z wkładem 3 szybowym.

Drzwi zewnętrzne do pomieszczenia technicznego stalowe, które od strony zewnętrznej zostały pokryte kompozytem aluminiowym typu Bond. Wewnętrzne drzwi marki Porta Focus premium 4A.



TARAS I DASZEK

Główną konstrukcję stanowi stal ocynkowana lub pomalowana podkładem i farbą dwuskładnikową.

Taras wyłożony został deską kompozytową PWC przez co nie wymaga impregnacji i pozwala cieszyć się wyglądem przez długi czas.

Podbicie daszku stanowi płyta kompozytowa typu Bond wykonana z okładzin aluminiowych.



ELEKTRYKA:

Rozprowadzona w całym obiekcie w ścianach i suficie w rurze pcv karbowanej.

Kompletna rozdzielnica z instalacją oświetleniową, gniazdami wtykowymi instalacją połączeń wyrównawczych, nisko-prądowych oraz uziomu.

Oświetlenie zewnętrzne w postaci taśm led na daszku z przodu i tyłu.



WENTYLACJA

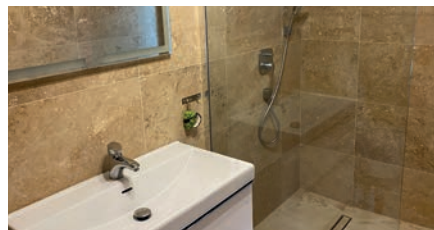
Mechaniczna w postaci rekuperacji z odzyskiem ciepła. W łazience znajduje się wyciąg mechaniczny

WODA – KANALIZACJA I WYPOSAŻENIE

Woda rozprowadzona w obiekcie rurami typu PEX 20. Zarówno podejście wody jak i odpływy kanalizacyjne znajdują się w podłodze.

Łazienka wyposażona w miskę WC podtynkową marki Grohe, umywalkę nabołatową wraz baterią marki Grohe oraz szklany prysznic z niskim brodzikiem i baterią prysznicową marki Grohe.

Kuchnia uzbrojona w zawory z wodą i odpływ.



OGRZEWANIE I CHŁODZENIE

Grzejnik elektryczny ręcznikowy w łazience.

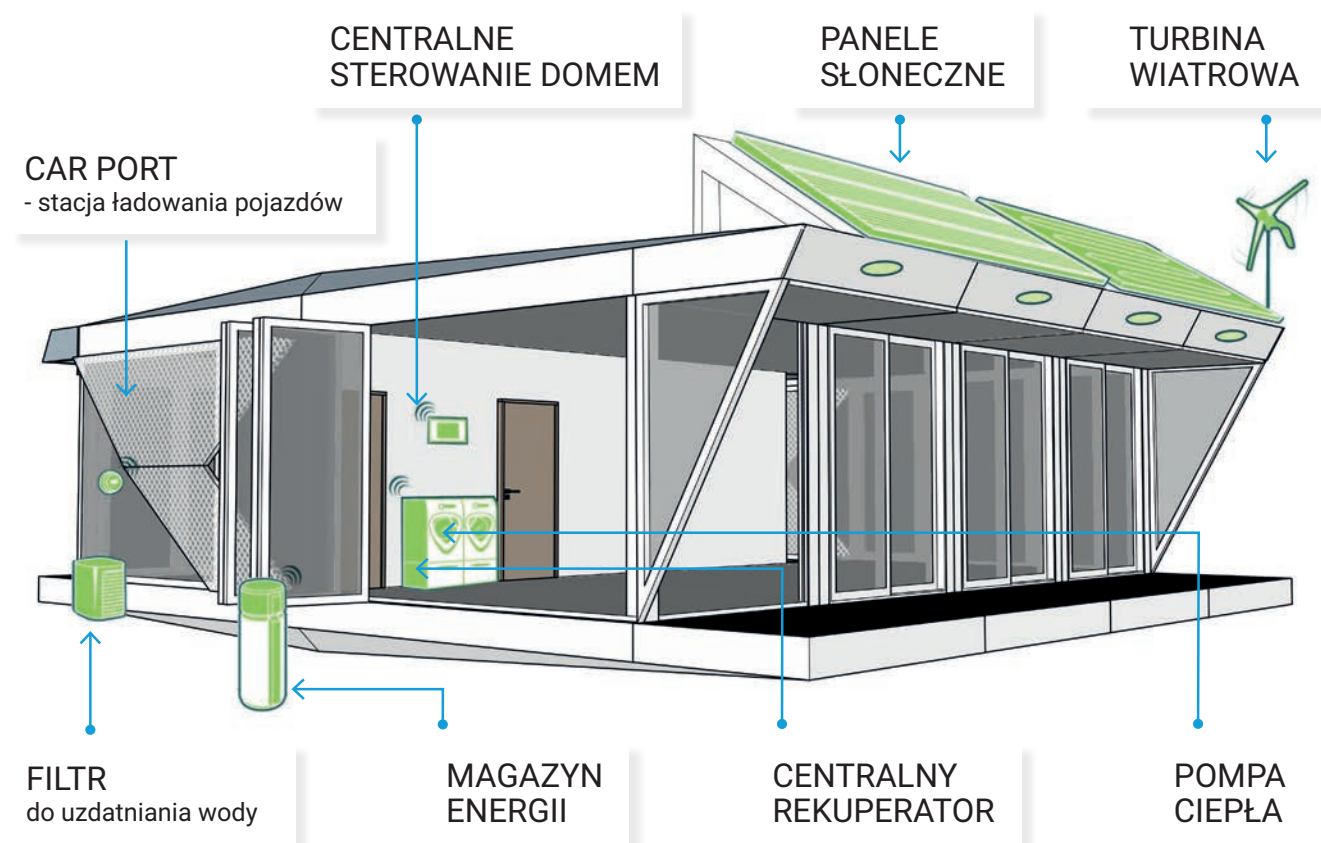
Grzejniki sufitowe promienniki podczerwieni.

Klimatyzator typu split z funkcją grzania i chłodzenia marki Mitsubishi o mocy 3,5 KW.

STAN DEWELOPERSKI

W stanie deweloperskim budynek **nie posiada**: wykończonej podłogi, płytek kamiennych na ścianach w łazience, drzwi wewnętrznych, lamp, gniazdek i włączników wewnętrznych, wyposażenia łazienki (prysznic, miska WC i umywalki z szafką).

DODATKOWO PŁATNE (OFF-GRID)





KONTAKT

Przedstawiciel Handlowy Polska
Michał Syrek
+48 792-649-011