

FÅ HJÆLP TIL AT UDVIKLE JERES VIRKSOMHED
PÅ VEJEN MOD EN GRØN OMSTILLING

EPD = MILJØVARE- DEKLARATION

Er I, som virksomhed, engageret i at reducere jeres produkters miljømæssige påvirkninger? Ønsker I at differentiere jer fra konkurrenter ved at demonstrere bæredygtig ansvarlighed? Så tag et nærmere kig på EPD'er.

KLIMAKRAV

I 2023 blev der indført klimakrav i bygningsreglementet som skal begrænse CO₂-aftrykket for nybyggeri.

Indførelsen af klimakrav har medført en stigende efterspørgsel på EPD'er.

Dette indebærer forventninger om, at producenter ikke kun identificerer og reducerer et produkts klimaaftryk, men også sikrer, at produktets miljøegenskaber dokumenteres på en troværdig og transparent måde.

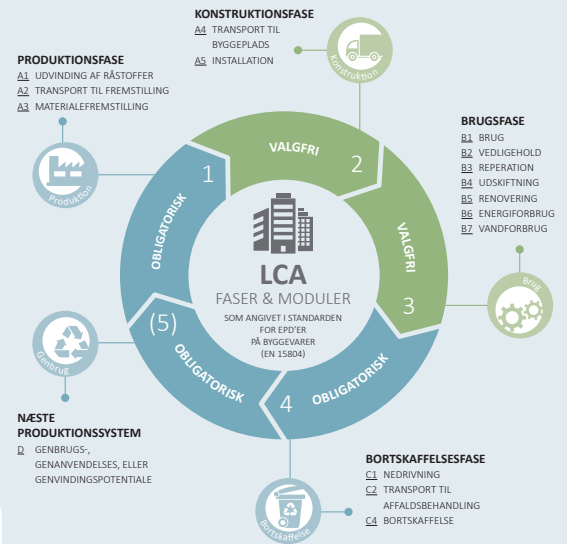
HVAD ER EN EPD?

En EPD er et værdifuldt værktøj til at dokumentere og kommunikere et produkts miljømæssige påvirkninger. Grundlaget for en EPD bygger på en livscyklusvurdering (LCA), hvor produktets klimapåvirkninger beregnes i hele dets livscyklus. Dette gælder udvinding af råmaterialer, forarbejdning, transport, brug, bortskaffelse og eventuel genanvendelse.

FORDELE

Gennem oplysninger om et produkts miljøaspekter, kan en EPD hjælpe dig med at skabe en grønnere bevidsthed og identificere områder, hvor der er potentiale for forbedringer af et produkts negative klimapåvirkninger.

Som SMV kan du gennem SMV:Grøn 2.0 søge tilskud til støtte i udvikling af EPD'er. Her kan I få 50% støtte til vores rådgivning og 25% støtte til indberetningen gennem EPD Danmark. Vi hjælper gerne med ansøgningen til SMV:Grøn 2.0.



PROCESMODEL FOR UDARBEJDELSE AF EPD

