



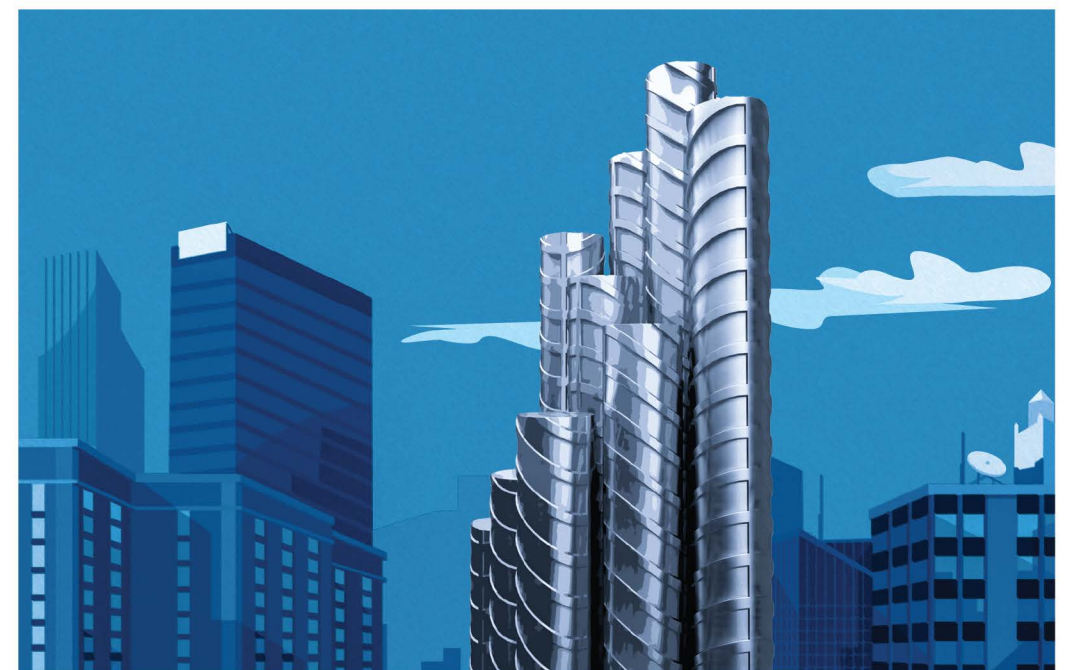
អាគារតាំងបង្ហាញ | SHOWROOM

ផ្ទះលេខ 143 | ផ្លូវបេតុង (V13) សង្កាត់ទួលសង្កែ ខណ្ឌឫស្សីកែវ រាជធានីភ្នំពេញ
No.143 | St. Batong (V13), Sangkat Toul Sangke Khan Russey Keo, Phnom Penh, Cambodia



ក្រុមហ៊ុន អ៊ី ឆែ គ្រុប ▶ Y CHHE GROUP CO., LTD

កសាងអនាគត ▶ ជាមួយអ្នក



YChheGroup



www.ychhe.com.kh | info@ychhe.com.kh
023 99 09 60 | 078 888 423 | 070 920 574

សារក្រុមហ៊ុន អ៊ី ឆែ គ្រុប | COMPANY BACKGROUND

ចាប់ផ្តើមពីអាជីវកម្មជាលក្ខណៈគ្រួសារតាំងពីឆ្នាំ១៩៨៦ យើងខ្ញុំបានអភិវឌ្ឍន៍ខ្លួនក្លាយជាក្រុមហ៊ុនផ្គត់ផ្គង់សម្ភារសំណង់នាំមុខគេមួយនៅក្នុងប្រទេសកម្ពុជាដោយបានចុះបញ្ជីពាណិជ្ជកម្មនៅឆ្នាំ២០០២និងបានអភិវឌ្ឍន៍ក្រុមហ៊ុនទៅជា អ៊ី ឆែ គ្រុប នៅឆ្នាំ២០១២។ ហើយមកដល់ពេលបច្ចុប្បន្ននេះ ក្រុមហ៊ុនយើងខ្ញុំបានធ្វើការផ្គត់ផ្គង់សម្ភារសំណង់ជាច្រើនទៅកាន់ក្រុមហ៊ុន សាងសង់ និងគម្រោងសាងសង់នានាដូចជា សណ្ឋាគារ អាគារការិយាល័យធ្វើការ ខុនដូ លំនៅដ្ឋាន ផ្សារទំនើបធំៗ និងបុរីជាដើម។

ក្រុមហ៊ុនយើងខ្ញុំមិនត្រឹមតែមានការយកចិត្តទុកដាក់ខ្ពស់ទៅលើអតិថិជនប៉ុណ្ណោះទេ ក្នុងនោះយើងខ្ញុំក៏បានគិតគូរទៅលើបុគ្គលិករបស់យើងខ្ញុំផងដែរ។ យើងខ្ញុំនឹងខិតខំប្រឹងប្រែងឈានទៅដល់ចំណុចកំពូលនៃស្តង់ដារពាណិជ្ជកម្មនៅក្នុងប្រទេសកម្ពុជា និង ធ្វើការអភិវឌ្ឍ លើវិស័យធនធានមនុស្ស ឱ្យកាន់តែមានភាពរីកចំរើនថែមទៀត។

Founded as a family retail store in Phnom Penh in 1986, Y Chhe was incorporated in 2012 and has since expanded into a leading construction and building materials supplier in Cambodia. Our quality construction and building materials have been used in many real estate and property projects in Cambodia, including hotels, office and retails buildings, condominium, shopping centers, and boreys.

At Y Chhe, we are a people-orientated company, our business is not only providing the best for our customers but also our employees. We strive to be the benchmark for business standards in Cambodia, and spearhead the introduction of innovation and sustainability in our market.

ប្រវត្តិក្រុមហ៊ុន | HISTORY

2021

កំណត់ត្រា ២០២១

<div>2016</div> <div>ការដាក់បង្ហាញ ស្លាកសញ្ញាក្រុមហ៊ុនថ្មី ពាក្យស្លោក និង វេបសាយ។ ពាក្យស្លោក “កសាងថ្ងៃស្អែកជាមួយអ្នក” ឆ្លុះបញ្ចាំងពីការប្តេជ្ញាចិត្តរបស់ក្រុមហ៊ុនដើម្បីកសាងអនាគតនៃប្រទេសកម្ពុជា Debut new company logo, slogan, and website. The slogan “Building Tomorrow With You” reflects on the company’s commitment to build the future of Cambodia.</div>	<div>2017</div> <div>ខួប 15ឆ្នាំ នៃការបង្កើតអាជីវកម្ម និងការបម្រើក្នុងវិស័យសំណង់នៅកម្ពុជា Celebrating 15 Years of business and serving in construction industry in Cambodia .</div>	<div>2019</div> <div>ប្តូរទីតាំងមកកាន់អាគារពាណិជ្ជកម្ម ពី ខេ សេនត្រល ស្ថិតក្នុងខណ្ឌទួលគោករាជធានី ភ្នំពេញ Relocated at TK Central, Khan Toul Kork, Phnom Penh.</div>
<div>2012</div> <div>បានវិវត្តន៍ទៅជាក្រុមហ៊ុន អ៊ី ឆែ គ្រុប Established Y Chhe Group Company Limited.</div>	<div>2010</div> <div>ចាប់ផ្តើមលក់ចែកចាយស៊ីម៉ង់ត៍យូតាដែលជាស៊ីម៉ង់ត៍មានឈ្មោះល្បីមួយដែលទទួលបានការបញ្ជាក់ជាស៊ីម៉ង់ត៍ស្តង់ដារអាមេរិក Began distribution of Anchor Cement, a leading cement brand that conforms to American Standard</div>	<div>2005</div> <div>បានចាប់ផ្តើមលក់ចែកចាយប្រភេទឥដ្ឋកាវ៉ូ សេរ៉ាមិច និងសម្ភារបន្ទប់ទឹក រួមមាន បង្គន់ ក្បាលរ៉ូប៊ីណេបន្ទប់ទឹក បាញ់រ៉ូ និងទូសូណាជាដើម Began distribution of quatity ceramic tiles and sanitary wares including toilets, bathroom faucets, bathtubs, and sauna rooms</div>
<div>1986</div> <div>ចាប់ផ្តើមពី ការបើកហាងអាជីវកម្ម ខ្នាតតូច ជាលក្ខណៈគ្រួសារលក់គ្រឿងដែកបន្តិចបន្តួច និងល្អសចំណង់ Started a family retail store selling scrap metals and steel wires</div>	<div>1992</div> <div>បានពង្រីកពីហាងអាជីវកម្មខ្នាតតូចទៅជាអ្នកលក់រាយប្រភេទដែកចំរុះនិងសម្ភារសំណង់ផ្សេងៗ Expanded from small retailer into a retailer of steel and various construction materials</div>	<div>2002</div> <div>បានបង្កើតជាក្រុមហ៊ុន អ៊ី ឆែ អាហរវិណ នីហរវិណ Founded Y Chhe Import Export Company Limited</div>

ទស្សនៈវិស័យ | OUR VISION

ទស្សនៈវិស័យរបស់យើងគឺចង់ក្លាយជាដៃគូទីមួយក្នុងវិស័យសំណង់នៅប្រទេសកម្ពុជា។
Our vision is to be a leading company in the Cambodian construction and building industry.

បេសកកម្ម | MISSION

ប្រឌិតភាព និង និរន្តរភាពលើគ្រប់វិស័យរបស់ក្រុមហ៊ុន គឺជាកត្តារួមចំណែកមួយសម្រាប់ការ អភិវឌ្ឍជាតិ ទន្ទឹមនឹងនេះយើងខ្ញុំនឹងផ្តល់ជូនផលទាន់សម័យ គ្រប់ប្រភេទដែលមានគុណភាពល្អ និងតម្លៃសមរម្យ។
We want to support Cambodia's rapid development through sustainable growth, while providing our customers with products variety, quality, competitive prices and services.

ការប្តេជ្ញាចិត្តលើគុណភាព
COMMITMENT TO QUALITY

យើងជឿជាក់ថាគ្រប់អតិថិជនទាំងអស់សាកសម្បនឹងទទួលបាននូវទំនិញ ដែលមានគុណភាពល្អ ជាមួយនឹងតម្លៃសមរម្យ។
We believe that every customers deserve the best quality products at affordable prices.

សេវាកម្មរហ័សទាន់ចិត្ត
UNCOMPROMISED SERVICES

យើងខ្ញុំខិតខំផ្តល់ការផ្គត់ផ្គង់យ៉ាងល្អបំផុតទៅកាន់អតិថិជនរបស់យើងដោយសេវាកម្មដឹកជញ្ជូន ឆាប់រហ័ស និង មានទំនុកចិត្ត។
We strive to provide the best support to our customers by offering speedy and reliable delivery serices.

ផ្តោតលើការបំពេញចិត្តអតិថិជន
FOCUS ON SATISFACTION

យើងខ្ញុំបានផ្តោតសំខាន់លើសេវាបម្រើអតិថិជនដើម្បីបញ្ជាក់ពីការយកចិត្តទុកដាក់ខ្ពស់ចំពោះអតិថិជននីមួយៗ។
We are focused on delivering exceptional customer service to ensure high customer satisfaction.

តម្លៃស្នូល | CORE VALUES

ដើម្បីធ្វើអោយ ទស្សនៈវិស័យ និង បេសកកម្ម របស់ក្រុមហ៊ុនយើងខ្ញុំឈានទៅរកភាពជោគជ័យបាន យើងខ្ញុំផ្អែកទៅលើ តម្លៃស្នូលទាំងប្រាំមួយគឺ ៖
In service of this mission, we build our company on six pillars of core values. These values influence all our daily actions, from costomer relationship to staff management.

សុចរិតភាព | Integrity

គុណធម៌ | Compassion

ការសហការគ្នា | Collaboration

រំនយល្អ | Discipline

ភាពទាន់សម័យ | Innovation

ការអភិវឌ្ឍ | Development

គម្រោងធំៗដែលក្រុមហ៊ុនបានផ្គត់ផ្គង់

PROJECTS WE SUPPLY TO

ស៊ីម៉ង់ត៍យុត្តា



Anchor

រឹងមាំជាងន្ទង់



រូបរាងថ្មី

New Look



រូបមន្តថ្មី

New Formula



ថែរក្សាបរិស្ថាន

Eco Friendly

រឹងមាំ

ស្តង់ដារខ្ពស់

តម្លៃសមរម្យ



www.ychhe.com.kh | info@ychhe.com.kh

 AnchorCementCambodia

023 99 09 60 | 078 888 423 | 070 920 574

ស៊ីម៉ង់ត៍យុត្តា



Anchor

ស៊ីម៉ង់ត៍ឆតឡែនថ្មី

ប្រើប្រាស់ទូទៅសម្រាប់ការងារចាក់គ្រឹះ ចាក់បេតុង និងការងារសំណង់គ្រប់ប្រភេទ ដែលមានភាពរឹងមាំ និងជាប់ធន់យូរអង្វែង។



ស៊ីម៉ង់ត៍បូកថ្មី

ប្រើប្រាស់ទូទៅសម្រាប់ការងាររៀបតម្កល់ បិទកាវ៉ូ បូកជញ្ជាំង ដែលធ្វើឲ្យមានភាពភ្លឺរលោង ជាប់ស្អិត និងគ្មានស្នាមប្រេះ។



Specifications for Portland Cement Type 1

Specifications		TIS 15-2547	ASTM C 150	Anchor Brand
Standard Chemical requirements				
MgO	Max. %	6.0	6.0	1.80
SO3				
When C3A is 8% or less	Max. %	3.0	3.0	2.50
When C3A more than 8%	Max. %	3.5	3.5	-
Loss on Ignition	Max. %	3.0	3.0	1.00
Insoluble residue	Max. %	0.75	0.75	0.30
Standard Physical requirements				
Blaine fineness Cm2/gm.	Min	2800	2800	3100
Autoclave expansion	Max. %	0.8	0.8	0.03
Time of setting				
Vicat test				
Initial set	Min. Minute	45	45	100
Final set	Max. Minute	375	375	180
Air content of mortar	Max. %	12	12	8.7
Compressive strength, MPa				
1 Day	Min.	-	-	12.0
3 Days	Min.	12.0	12.0	20.0
7 Days	Min.	19.0	19.0	29.0
28 Days	Min.	28	28	39
False set, final penetration	Min. %	50	50	85

Specifications for Mixed Cement

Specifications		TIS 80-2007	Green Anchor Brand
Standard Chemical requirements			
Blaine fineness Cm2/gm.	Min	3200	4000
Autoclave expansion	Max. %	0.8	0.01
Vicat setting time			
Initial set	Min. Minute	45	90
Final set	Max. Minute	-	170
Air content of mortar	Max. %	12	5.0
Compressive strength, MPa			
3 Days	Min.	6.9	11.0
7 Days	Min.	11.8	15.0
False set, final penetration	Min. %	50	80

www.ychhe.com.kh | info@ychhe.com.kh

AnchorCementCambodia

023 99 09 60 | 078 888 423 | 070 920 574