

# AUTOMATIC G.I.M.A.

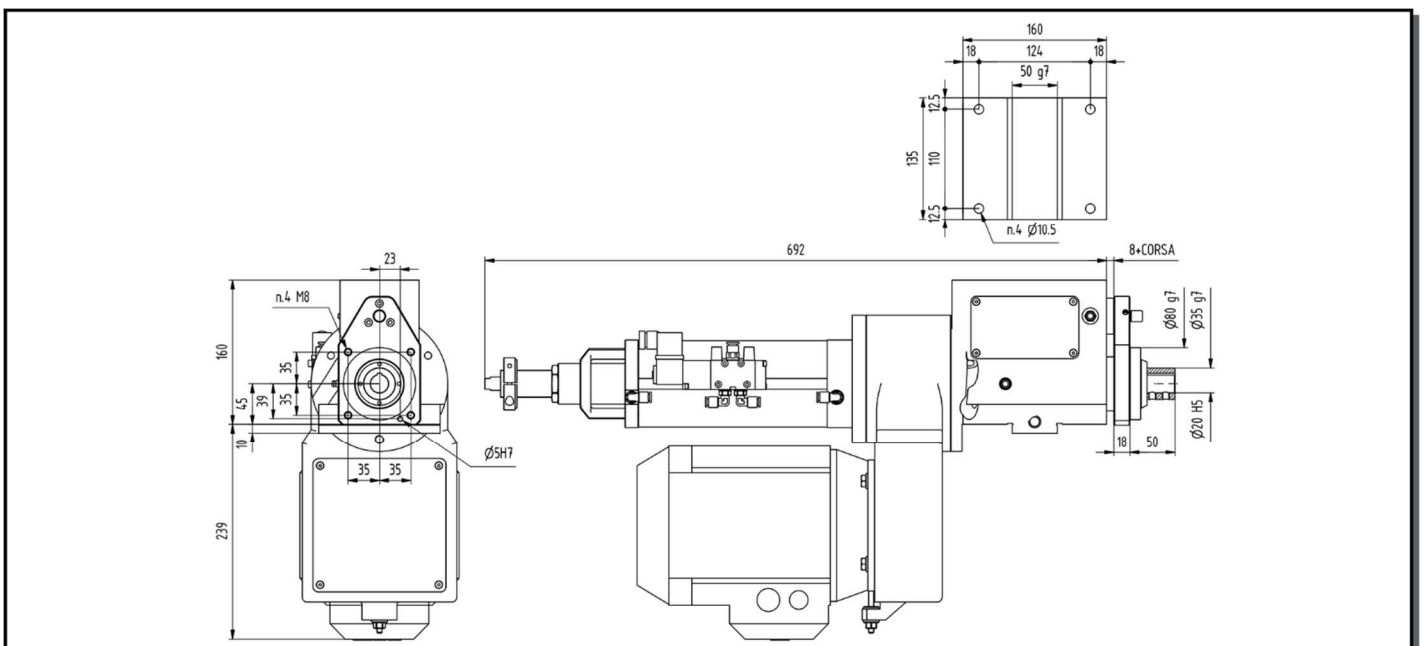
MACCHINE TRANSFER - TAVOLE ROTANTI - ATTREZZATURE DI BLOCCAGGIO  
CENTRI DI LAVORO A 3 ASSI CNC ORIZZONTALI E VERTICALI  
UNITA' OPERATRICI E ACCESSORI - SUPPORTI DI POSIZIONAMENTO - SLITTE

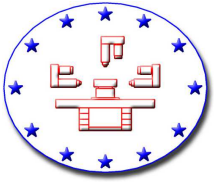
## UNITA' A FORARE PNEUMOIDRAULICA



UF15P-C	
Avanzamento	Pneumatico con freno idraulico
Corsa	0÷50mm (rapido) 5÷70mm (lavoro)
Lubrif. forzata	Canotto mandrino
Segnali elettrici	Sensori induttivi 24Vdc
Comando elettrico	EV monostabile 1 solenoide 24Vdc
Attacco utensile	Cilindrico Ø20mm DIN55058
N° giri mandrino	300÷5000 giri/min
Capacità di foratura	Ø15mm acciaio R 700N/mm <sup>2</sup>
Motore	Asincrono trifase 1,1kW GR.90 B14
Trasmissione	Cinghia poly-V
Teste multiple	Optional
Freno idr. debourrage	Optional

L'unità operatrice UF15P è stata realizzata per eseguire lavorazioni meccaniche di foratura, alesatura, lamatura, smussatura e fresatura (con la testina TF11S di nostra produzione). L'avanzamento del canotto è dato da un cilindro pneumatico completo di freno idraulico. La spinta pneumatica, la regolazione idraulica della velocità ed il fermo meccanico sono coassiali all'utensile per ottenere una elevata rigidità della struttura. Il ciclo di lavorazione è costituito dalle seguenti fasi: avvicinamento rapido, lavoro e ritorno rapido. Le corse di rapido e lavoro, la velocità di lavoro ed il fermo meccanico vengono regolati manualmente con estrema praticità e semplicità. L'unità dispone di un sistema anti rotazione del canotto costituito da un perno porta camme per i segnali elettrici di finecorsa indietro e avanti e da una bria predisposta per l'applicazione di teste multiple e angolari per mezzo di fori di fissaggio e spina di posizione. Il canotto e il mandrino sono realizzati in acciaio 17NiCrMoS6-4, temprati, cementati e rettificati. Il corpo mandrino è realizzato da fusione di ghisa G25 e presenta internamente un circuito per la lubrificazione forzata del canotto mandrino. Il carter portamotore è realizzato da fusione in alluminio ed è orientabile fino a 180°. La qualità dei materiali, la precisione delle lavorazioni, l'affidabilità dei componenti e la cura del montaggio garantiscono un prodotto di alto contenuto tecnico.

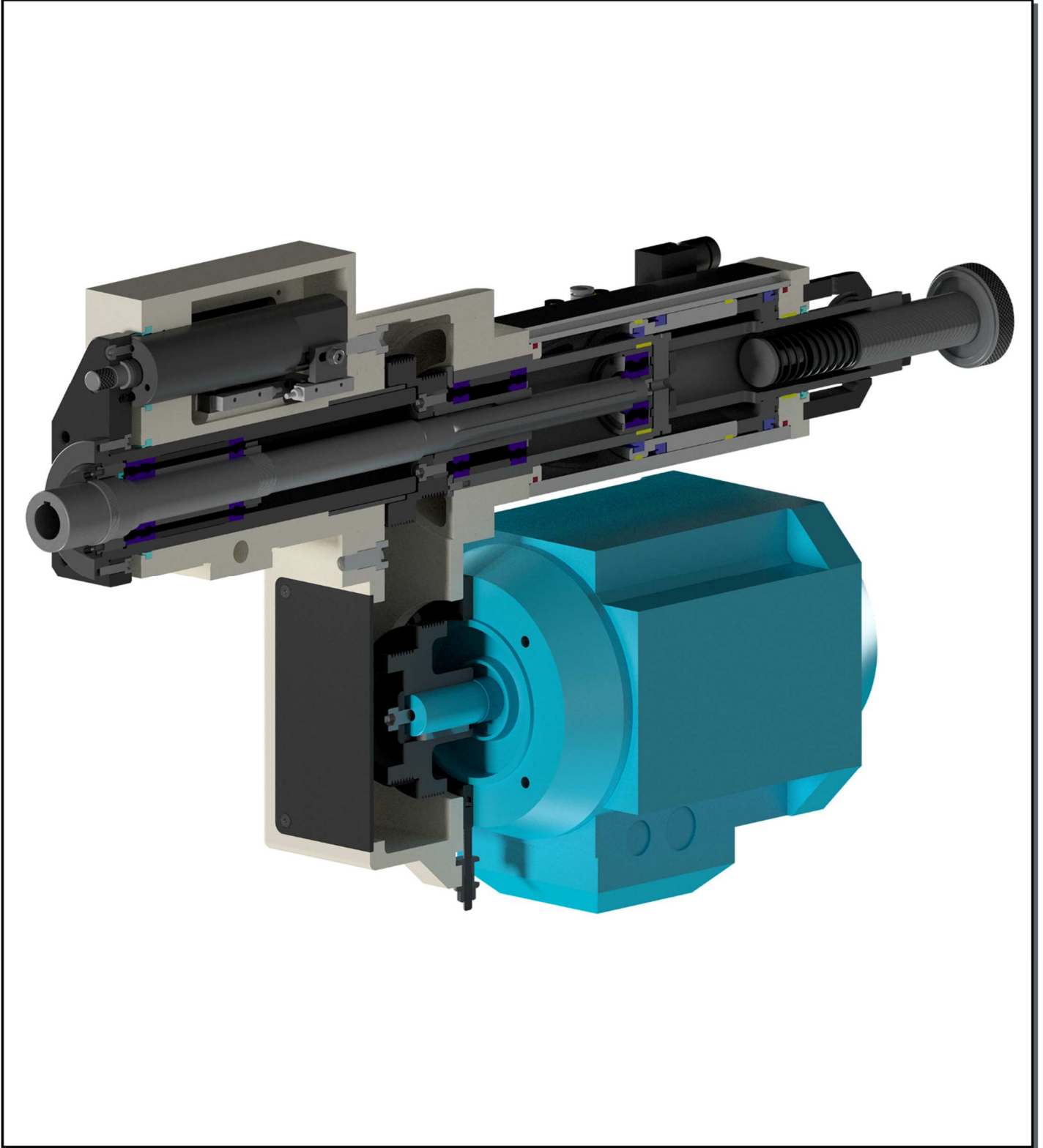




# AUTOMATIC G.I.M.A.

MACCHINE TRANSFER - TAVOLE ROTANTI - ATTREZZATURE DI BLOCCAGGIO  
CENTRI DI LAVORO A 3 ASSI CNC ORIZZONTALI E VERTICALI  
UNITA' OPERATRICI E ACCESSORI - SUPPORTI DI POSIZIONAMENTO - SLITTE

## UNITA' A FORARE PNEUMOIDRAULICA



UF15P-C