



**MANAGEMENT
TRANSVERSAL :
LES 4 PRATIQUES
CLÉS**

LE MANAGEMENT TRANSVERSAL



Consiste à faire travailler
ensemble des équipes
de différents services

sans liens hiérarchiques

Les collaborateurs ont donc
différents niveaux d'expertises
et différents sujets d'actions

1. DONNER DU SENS AU PROJET



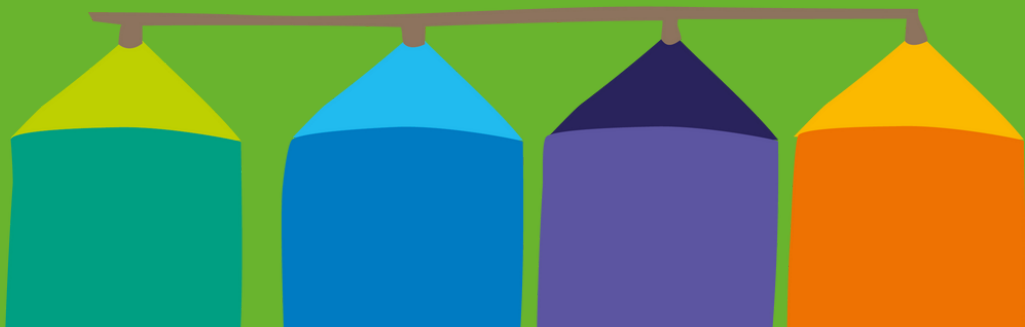
Quel est le sens du projet ?

Pour vous

Pour vos équipes

Pour l'entreprise

Un projet qui a du sens entraine
l'engagement des collaborateurs



2. RÉDUIRE LE JARGON TECHNIQUE

Utiliser un vocabulaire commun
=

ÊTRE COMPRIS

~~acronyme~~

~~anglicisme~~

~~vocabulaire expert~~

le jargon crée
de la distance en
management transversal

3. IMPULSER UN SOUTIEN ENTRE LES ÉQUIPES

Soutien entre les équipes

=

confiance et coordination

=

gain de productivité

Célébrer

les victoires collectives,

encouragez-vous

4. DÉCLOISONNER LES SERVICES

Développer
son réseau

permet de connaître les
enjeux et difficultés
des autres services

organiser des
vis-ma-vie ou déjeuners
entre équipes

COMMENT PASSER À L'ACTION ?



VIVEZ L'INNOVATION LAWEBBOX EN LIVE

www.laWEbox.com/dates



la **WE**
box