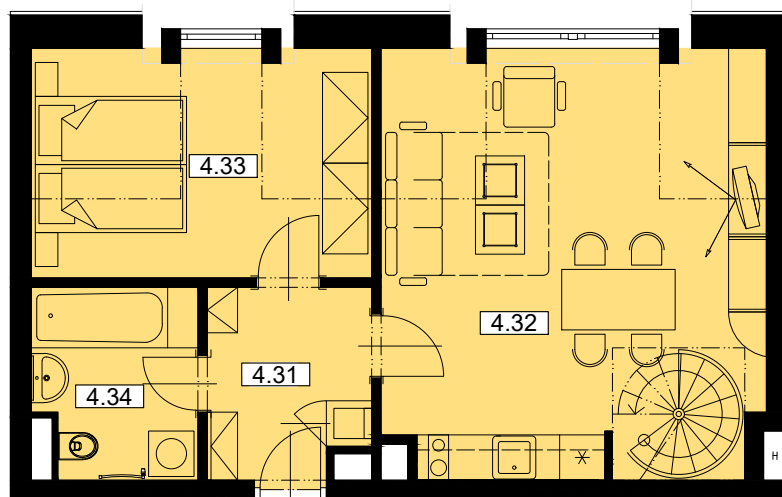


# Byt B.27 - 3+KK/4NP,5NP, jednotka 95/27

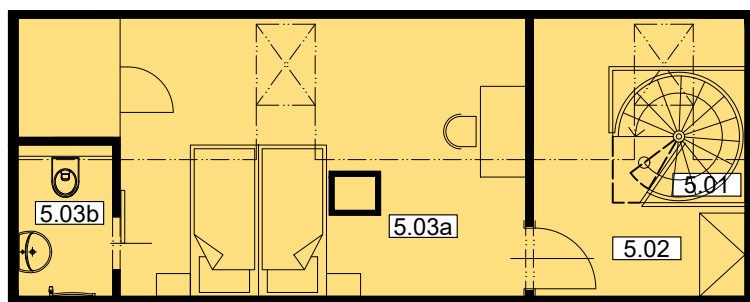
Celková plocha: 89,9m<sup>2</sup>



4NP



5NP

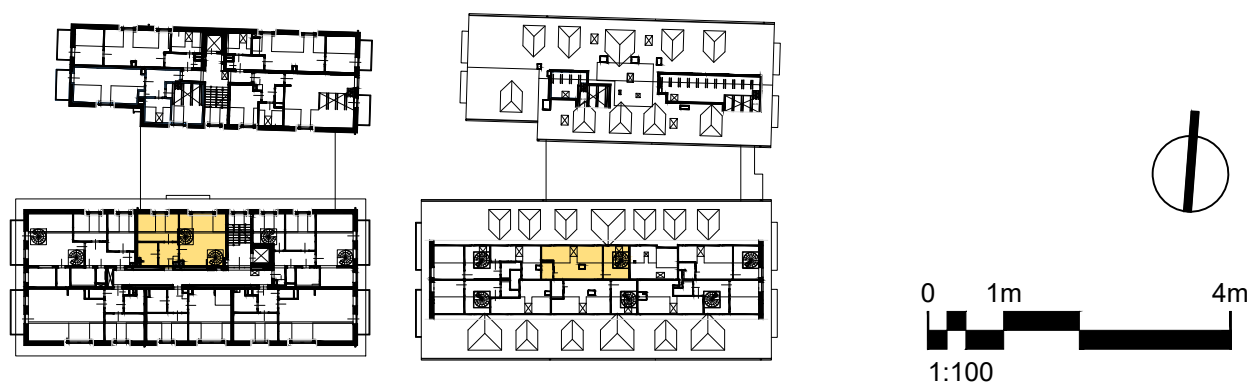


	m <sup>2</sup>
CELKOVÁ PLOCHA VNITŘNÍ A VENKOVNÍ	89,9
PODLAHOVÁ PLOCHA VČ. SKLEPU*	81,5
PLOCHA POD ŠIKMINOU	8,4

Č.M.	ÚČEL MÍSTNOSTI	PLOCHA m <sup>2</sup>
4.31	PŘEDSÍŇ	5,1
4.32	OBÝVACÍ POKOJ	28,1
4.33	POKOJ	13,1
4.34	KOUPELNA	5,1
5.01	SCHODIŠTĚ	2,0
5.02	PODKROVNÍ PROSTOR	7,4
5.03a	PODKROVNÍ PROSTOR	20,8
5.03b	KOUPELNA	2,2
	SKLEP	3,3
<b>UŽITNÁ PLOCHA BYTU</b>		<b>87,1</b>
<b>CELKOVÁ PRODEJNÍ PLOCHA</b>		<b>89,9</b>

\*dle nařízení vlády č. 366/2013 Sb.

## Půdorys



## Pohled severní



## Pohled západní



## Řez

