



MEANINGS
CAPITAL PARTNERS



INVESTISSEUR HUMAINEMENT RESPONSABLE®

**Politique d'engagement actionnarial et
Politique de vote**
Meanings Capital Partners

www.meanings.com

SOMMAIRE

Meanings Capital Partners

Présentation de la plateforme

3

Suivi de la stratégie, des performances

financières et non financières, des risques, de la structure du capital, de l'impact social et environnemental et du gouvernement d'entreprise

6

Accompagnement et dialogue

avec les équipes dirigeantes des sociétés et parties prenantes des actifs immobiliers de nos portefeuilles

10

Exercice des droits de vote

et des autres droits d'actionnaire

13

Coopération

avec les autres actionnaires

17

Communication

avec les parties prenantes pertinentes

19

Prévention et gestion des
conflits d'intérêts

21

1 Meanings Capital Partners

Présentation de la plateforme



Meanings Capital Partners

Investisseur Humainement Responsable®

Fondée en 2016 et aujourd'hui référence de l'investissement non coté, Meanings Capital Partners est une plateforme multi-stratégies accompagnant la transformation des entreprises et des lieux de vie via trois stratégies d'investissement, en Private Equity, avec le Mid Cap et le Growth, et en Real Estate, avec le Value-Add.

L'actionnariat de Meanings Capital Partners est constitué à 100% de professionnels de la société d'investissement.

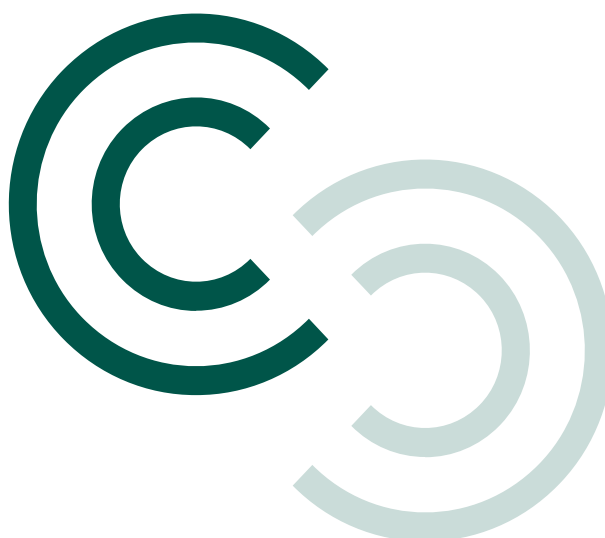
De plus, depuis sa création, Meanings Capital Partners veille à l'intégration systématique d'une approche Sustainability couvrant les risques et impacts environnementaux et sociaux à son cycle d'investissement afin de s'assurer de faire de ses sociétés et actifs immobiliers en portefeuille des leaders sur ces sujets au sein de leurs secteurs respectifs. Afin de se donner les moyens nécessaires à la réalisation de cette démarche, Meanings Capital Partners s'est dotée d'une gouvernance « Sustainability » adaptée (décrite en page suivante).

Mid Cap

Activité lancée
2016

Stratégie
Soutien à la transformation et croissance d'entreprises non cotées performantes

20-50 M€ – ticket d'investissement
30-100 M€ – chiffre d'affaires



Growth

Activité lancée
2020

Stratégie
Soutien à la transformation et croissance d'entreprises non cotées performantes

5-15 M€ – ticket d'investissement
5-30 M€ – chiffre d'affaires

Real Estate

Activité lancée
2020

Stratégie
Value-add – Transformation d'actifs immobiliers avec un fort potentiel de repositionnement

5-30 M€ – ticket d'investissement
15-100 M€ – valeur d'opération

Gouvernance Sustainability

déclinée à tous les niveaux de la plateforme

Comité exécutif de Meanings Capital Partners

- Validation et sponsorship de la stratégie Sustainability, ensuite déclinée par stratégie d'investissement
- Suivi régulier de la progression au regard des engagements pris par la plateforme, les fonds et les sociétés en portefeuille

Comité stratégique

- Revue annuelle de la performance
- Conseils et perspective externe sur la stratégie

Equipe Sustainability

- Définition, pilotage et déploiement de la stratégie Sustainability de la plateforme, déclinée par stratégie d'investissement
- Apport d'expertise pré-investissement et droit de veto aux Comités d'investissement
- Coordination et animation de tous les taskforces Sustainability
- Accompagnement des sociétés en portefeuille dans la définition et le développement de leur stratégies Sustainability
- Engagement de notre écosystème

Equipes d'investissement

- Contrôle et contribution à l'intégration des enjeux au processus d'investissement : filtres et due diligences pré-acquisition, plans de création de valeur / transformation, accompagnement, cession

Taskforces sustainability Mid Cap, Growth, Real Estate

- Contribution à la mise en œuvre des actions spécifiques à chacune des roadmaps
- Suivi de la performance Sustainability du portefeuille
- Restitution du bilan annuel aux Comités Exécutifs et aux souscripteurs

Equipe risques et compliance

- Contrôle de la progression au regard des engagements pris et à l'adéquation des moyens mis en œuvre pour respecter ces engagements
- Validation de la prise en compte des risques de durabilité et des principales incidences négatives tout au long du cycle d'investissement

2

Suivi de la stratégie, des performances

financières et non financières, des risques, de la structure du capital, de l'impact social et environnemental et de la gouvernance d'entreprise



Procédure de suivi

de la stratégie, des performances, des risques et impact et de la gouvernance des sociétés en portefeuille

La procédure de suivi des investissements de Meanings Capital Partners couvre chacune des sociétés de nos portefeuilles Mid Cap et Growth, et de chacun des actifs immobiliers de notre portefeuille Real Estate, leurs résultats financiers et extra-financiers, les risques financiers et opérationnels auxquels ils sont exposés, la structure de leur capital, leur impact social et environnemental, ainsi que leur gouvernance.

A ce stade, les fonds gérés par Meanings Capital Partners n'ont pas de prise de participations dans des sociétés cotées.

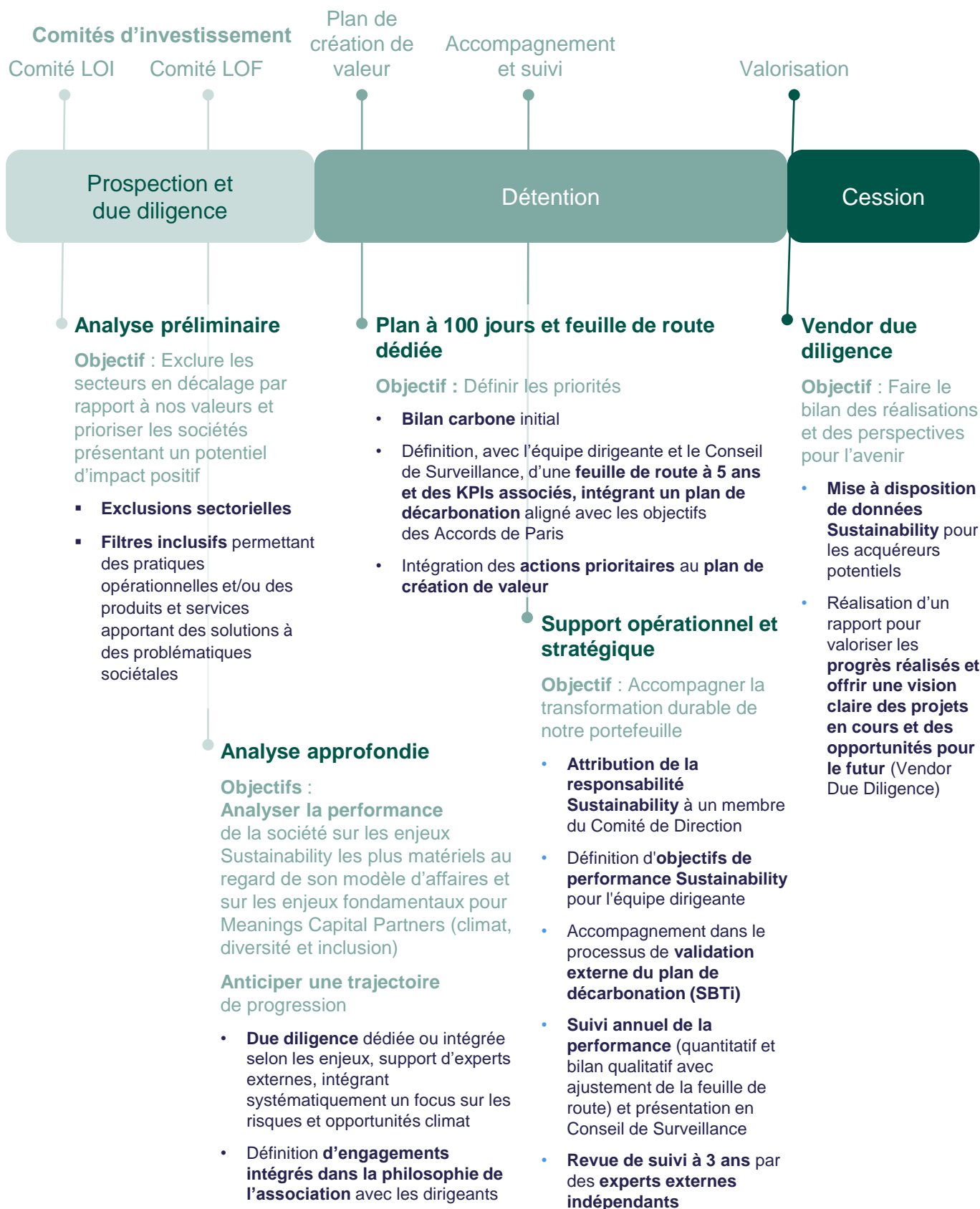
Les investissements réalisés par les fonds Private Equity Mid Cap et Growth gérés par Meanings Capital Partners font systématiquement l'objet de la signature d'un pacte d'actionnaires prévoyant notamment une clause d'information aux termes de laquelle la Participation s'engage à fournir des informations financières et extra-financières sur l'activité de la société à Meanings Capital Partners.

Dans le cadre de sa mission de suivi et d'accompagnement, Meanings Capital Partners a la responsabilité de participer, le cas échéant, aux réunions des organes sociaux de la société dans les instances de gouvernance et lors des assemblées générales. Meanings Capital Partners bénéficie systématiquement d'un ou de plusieurs siège(s) aux instances de gouvernance des sociétés non cotées dans lesquelles ses fonds investissent.

Les deux pages suivantes présentent plus en détail la façon dont les risques et impacts environnementaux et sociaux sont intégrés aux procédures d'investissement de chacune des activités de la plateforme. De plus amples informations sur ces sujets sont présentées dans la Politique Sustainability de Meanings Capital Partners, disponible sur son site Internet.

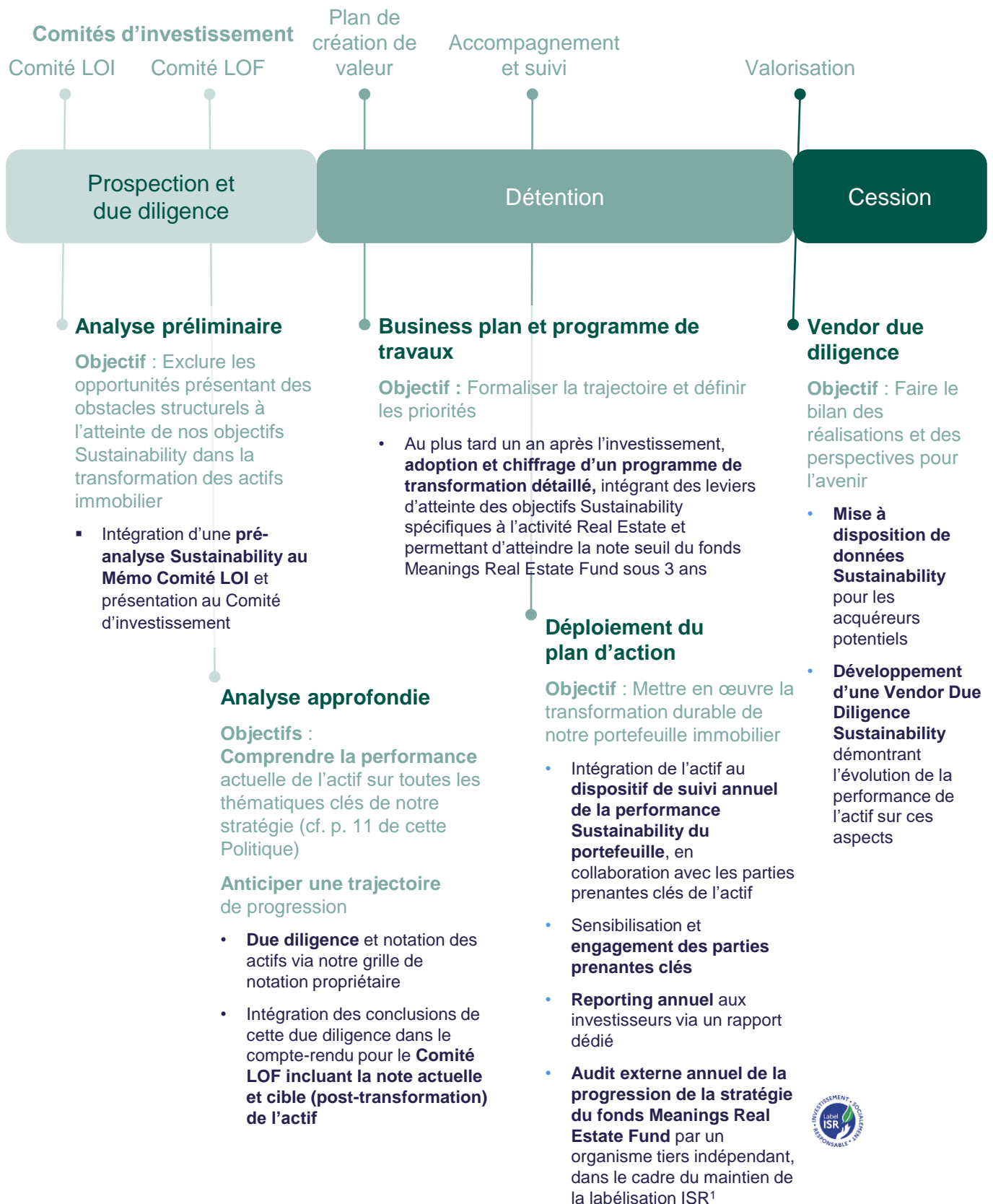
Private Equity (Mid Cap et Growth)

Intégration des risques et impacts environnementaux et sociaux à la procédure de suivi des investissements



Real Estate

Intégration des risques et impacts environnementaux et sociaux à la procédure de suivi des investissements



¹ Le label Investissement socialement responsable (ISR) est un label français créé en 2016 par le ministère de l'Économie et des Finances.

Pour plus d'informations : www.labelisr.fr



3

Accompagnement et dialogue

avec les équipes dirigeantes des sociétés et parties prenantes des actifs immobiliers de nos portefeuilles

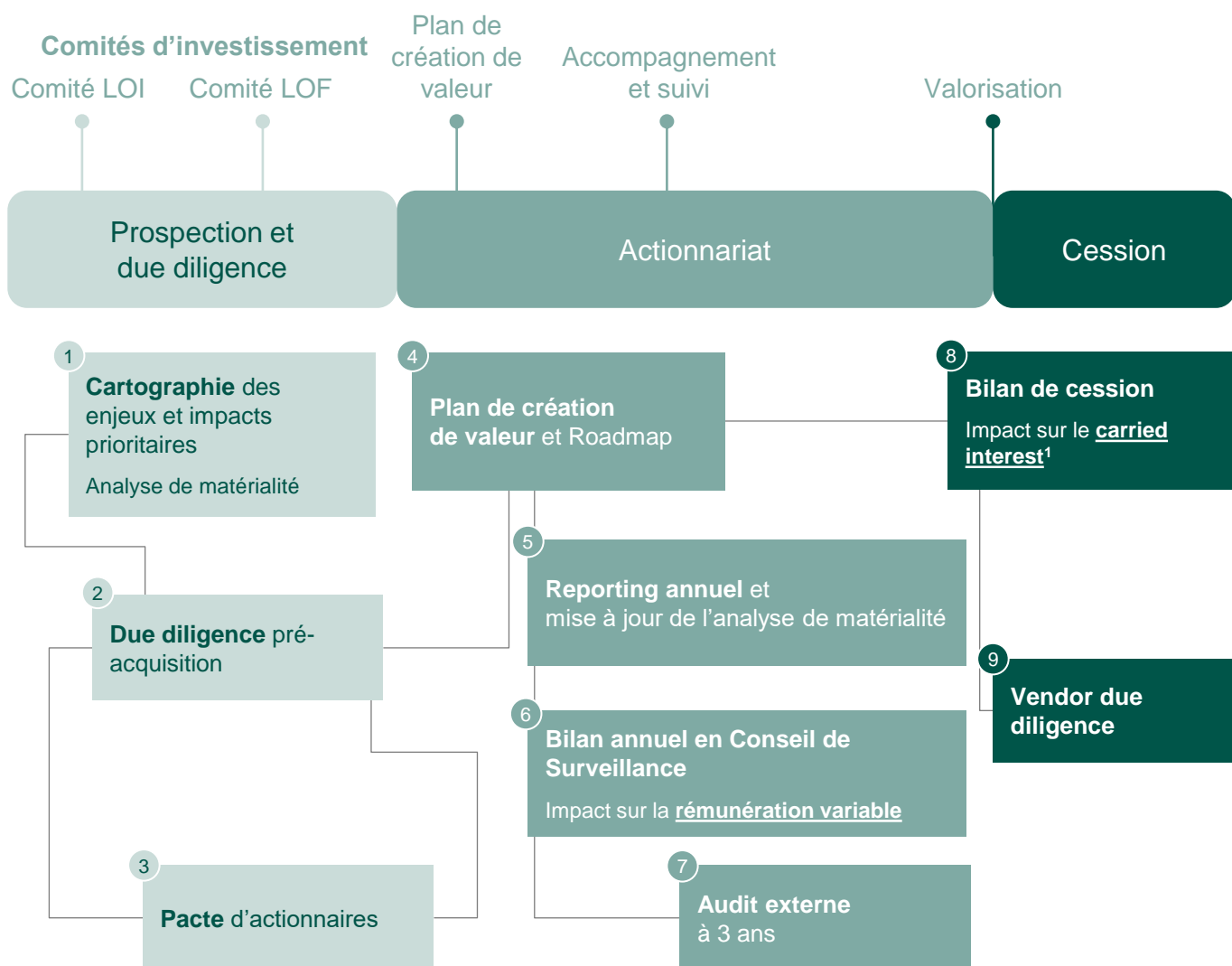


Activités Mid Cap et Growth

Procédure d'accompagnement et de dialogue avec les équipes dirigeantes des sociétés de nos portefeuilles

Meanings Capital Partners adopte une approche d'actionnaire actif et engagé, qui se matérialise depuis l'étude du dossier, la réalisation des due diligence et la négociation du pacte d'actionnaires, par l'instauration d'un dialogue permanent et engagé avec les équipes dirigeantes sur l'ensemble des enjeux matériels au regard de leur modèle d'affaires et de l'empreinte géographique de leur chaînes de valeur.

Les thèmes environnementaux et sociaux sont pris en compte dès les premiers échanges puis sont régulièrement abordés avec les dirigeants des sociétés des portefeuilles de la société de gestion. Ils font ainsi l'objet de progrès mesurables et sont traités comme des facteurs de création de valeur. Les leviers d'engagement, inscrits dans les statuts ou les pactes d'actionnaires, sont ancrés dans une approche de dialogue et d'accompagnement reposant sur une Roadmap Sustainability adaptée à chaque participation, dans un objectif commun de création de valeur durable.



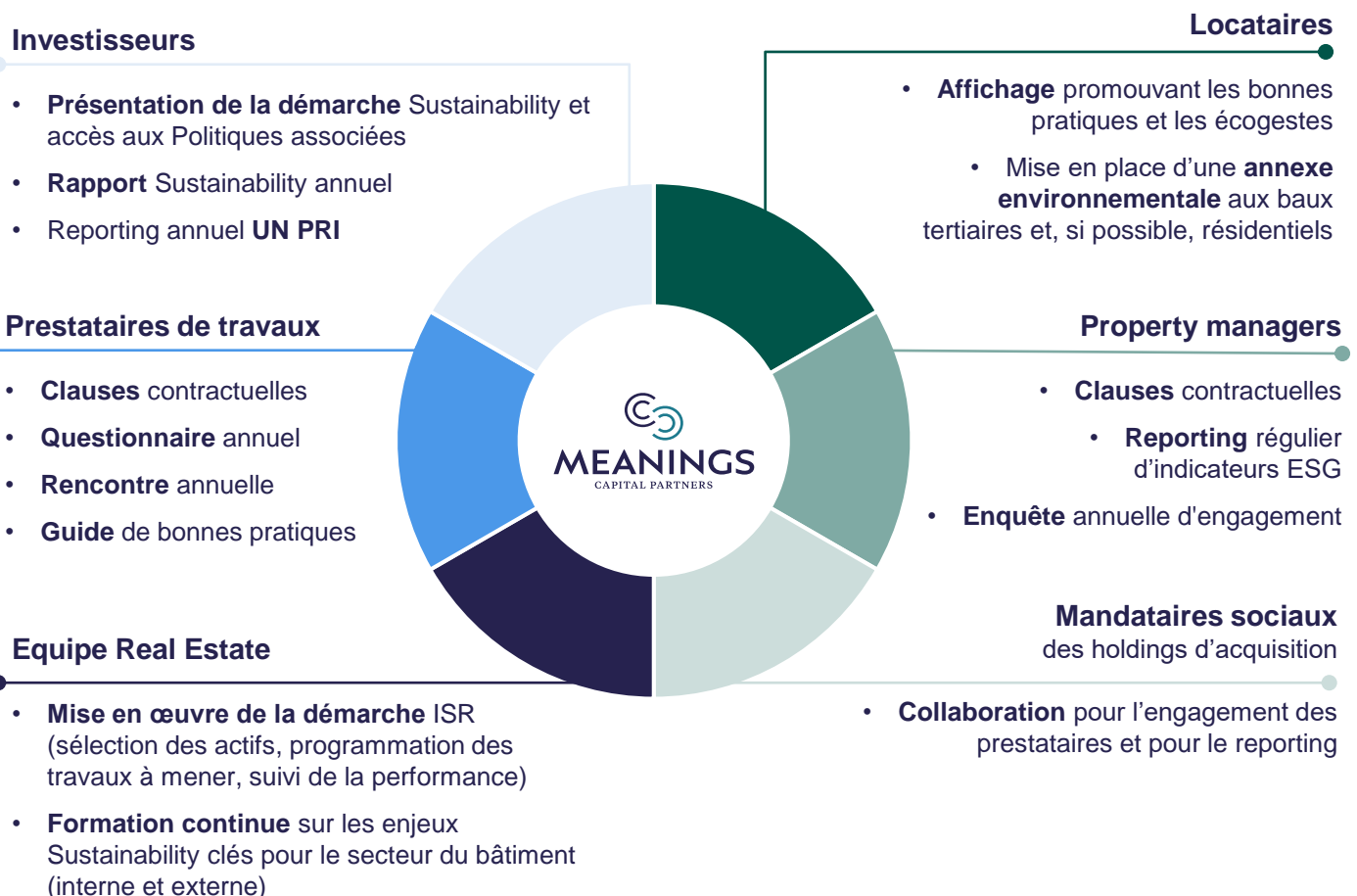
¹ L'alignement du carried interest est, en date de 2022, en place pour la dernière levée de fonds Private Equity de Meanings Capital Partners, MPEF IV.

Activité Real Estate

Procédure d'accompagnement et de dialogue avec les parties prenantes des actifs immobilier de notre portefeuille

L'approche d'engagement de Meanings Capital Partners appliquée à son activité Real Estate passe par des interactions continues et durables avec l'ensemble des parties prenantes aux actifs immobilier de son portefeuille. Parmi les interactions les plus impactantes et matérielles :

- Meanings Capital Partners déploie une stratégie d'engagement de ses prestataires, dans le but de les sensibiliser aux risques et opportunités liés à l'ESG dans le cadre de leurs métiers. Cette stratégie (clause contractuelles, Chartes précises et adaptées, reporting semestriel, questionnaires et réunions annuelles) se veut adaptée au fait que la société de gestion et ses fonds collaborent, selon les projets, avec des typologies et tailles différentes de prestataires.
- La société de gestion travaille étroitement avec les mandataires sociaux des holdings d'acquisition et property managers au suivi de la mise en œuvre de notre démarche d'engagement.
- La société de gestion forme régulièrement et par différents canaux ses équipes pour assurer leur compétence dans l'analyse et le suivi de la performance environnementale et sociale, ainsi que leur engagement continu dans la démarche.
- Finalement, la société de gestion communique avec ses investisseurs de façon transparente et claire sur ses engagements, ses réalisations et la performance de son portefeuille.



4 **Exercice des droits de vote** et des autres droits d'actionnaire



Politique de vote

et exercice des droits de vote

Organisation de l'exercice des droits de vote

La politique de vote de Meanings Capital Partners a pour but de favoriser les projets d'entreprise, la création de valeur et le développement d'activités économiques dans des conditions rentables pérennes et équitables. Elle encouragera la mise en place des principes de bonne gouvernance et de déontologie professionnelle, d'une politique sociale et la protection de l'environnement. Meanings Capital Partners votera dans l'intérêt des investisseurs des fonds qu'elle gère et de l'intérêt social des sociétés des portefeuilles.

Mode d'exercice des droits de vote

Pour chacune des participations des fonds gérés par Meanings Capital Partners, les résolutions soumises aux Assemblées Générales et Conseils de Surveillance sont analysées et instruites par l'Associé de Meanings Capital Partners responsable de la bonne application de la stratégie et du plan de création de valeur défini en Comité d'investissement pour cette participation. Cet Associé interroge le Comité d'investissement du fonds détenant la participation dont il est en charge du suivi en cas de décisions stratégiques, dont a minima la validation annuelle du budget, un réinvestissement, une modification capitalistique potentiellement dilutive de la participation, un ré-endettement significatif, un manquement aux engagements de prêt bancaire (« *covenant breach* ») et la nomination d'un mandataire social.

Tout autre membre des équipes de Meanings Capital Partners ayant un droit de vote aux Assemblées Générales et/ou Conseils de Surveillance des participations des fonds gérés par la plateforme suit les orientations de vote définies par l'Associé en charge de la participation. En cas de désaccord, la décision est soumise au Comité d'investissement du fonds détenant la participation.

Meanings Capital Partners exerce les droits de vote conformément aux statuts des sociétés des portefeuilles.

Politique de vote

Dans un souci d'exercer son activité et ses investissements de manière socialement responsable, Meanings Capital Partners promeut le respect des principes généraux suivants :

- L'intégrité des comptes et la transparence de la communication,
- L'absence de conflits d'intérêts entre la société et les administrateurs par l'affirmation de la séparation des pouvoirs et l'indépendance du conseil,
- La transparence de la politique de rémunération des dirigeants,
- L'association des dirigeants et salariés au capital comme mécanisme d'incitation.

Politique de vote

et exercice des droits de vote

De manière générale, Meanings Capital Partners vote en faveur des propositions qui sont dans l'intérêt de la société et de ses actionnaires, et n'hésite pas à voter en défaveur de celles qui sont contraires à celui-ci.

L'affectation du résultat et l'utilisation des fonds propres

Meanings Capital Partners est favorable aux décisions de gestion raisonnée des fonds propres dans le respect de l'intérêt social de la société.

Le développement stratégique

Meanings Capital Partners est favorable aux opérations en capital équilibrées et justifiées dans l'intérêt de l'entreprise.

Décisions entraînant une modification des statuts

Toute modification respectant les principes de bonne gouvernance et le respect des droits d'information des actionnaires est favorablement examinée. L'attribution d'actions à dividendes majorés ainsi que la création ou l'allongement des droits de vote double devra être justifiée par l'intérêt de la société et de ses actionnaires.

Meanings Capital Partners est défavorable aux résolutions regroupant plusieurs résolutions contraignant l'actionnaire à une acceptation ou à un refus global.

Approbation des comptes et affectation des résultats

Le principe retenu est celui de l'intégrité des comptes. L'information financière doit être accessible, sincère et cohérente, la stratégie présentée lisible et stable. La présentation des risques, des engagements hors bilans et des litiges en cours doit être exhaustive et immédiate.

Conventions dites règlementées

Les conventions doivent être signées avec une vigilance particulière pour l'approbation des conventions règlementées qui doivent être clairement détaillées et stratégiquement justifiées. Leurs conditions doivent être équitables. De même, l'approbation des dépenses mal expliquées, non justifiées ou représentant une part trop importante du résultat sera refusée.

Politique de vote

et exercice des droits de vote

Programmes d'émission et de rachat de titres en capital

Meanings Capital Partners est attentif à toute résolution qui viendrait entraîner des changements de contrôle au détriment des investisseurs et de la participation.

Toutes les opérations en capital proposées aux actionnaires doivent être stratégiquement justifiées et financièrement équilibrées. Le respect du droit préférentiel de souscription (D.P.S.) des actionnaires est fondamental lors d'opérations d'augmentation de capital. Chaque opération de fusion, apport ou scission est appréciée en fonction de sa conformité à l'intérêt long terme de tous les actionnaires, de sa cohérence avec les objectifs stratégiques de la société et de ses conditions financières, lesquelles ne doivent pas mettre en cause ni la liquidité, ni la valorisation du titre, ni le principe « une action, une voix ».

Enfin, Meanings Capital Partners est en principe défavorable au rachat d'actions par la société en cas de période d'offre publique (IPO ou émission), ce type de résolutions étant également contraire à l'intérêt de l'actionnaire.

Association des salariés au capital

Meanings Capital Partners est favorable à l'actionnariat des salariés.

Désignation des contrôleurs légaux des comptes

L'indépendance des commissaires aux comptes doit être effective non seulement au regard de leur situation personnelle mais également du point de vue du cabinet auquel ils appartiennent. Aucun lien avec un mandataire social ne doit faire douter de sa bonne foi.

5 **Coopération** avec les autres actionnaires



Coopération

avec les autres actionnaires

Lorsque nécessaire, Meanings Capital Partners favorise les conditions d'un dialogue avec les autres actionnaires des sociétés en portefeuille afin de soutenir des positions communes, si cela est possible, tout au long de l'exercice ou lors des différentes assemblées générales.

6 **Communication** avec les parties prenantes pertinentes



Communication

avec les parties prenantes pertinentes

Meanings Capital Partners communique sur sa politique d'engagement actionnarial dans les sociétés non cotées et actifs immobiliers de ses portefeuilles par le biais de :

- Rapports périodiques pour chacun des véhicules gérés (diffusion aux souscripteurs) ;
- Rapports Sustainability annuels pour chacun des véhicules gérés (diffusion aux souscripteurs) ;
- Rapport Sustainability annuel au niveau de la société de gestion, couvrant les trois grandes activités qu'elle regroupe (diffusion publique sur le site Internet de Meanings Capital Partners).

Communications volontaires

En outre, Meanings Capital Partners ayant pris plusieurs engagements volontaires au sein d'initiatives de place, elle produit également des communications spécifiques aux organisations suivantes :

- **Principles for Responsible Investment (PRI)** : Reporting annuel et notation par l'organisation (modules généraux, module Private Equity et module Real Estate)
- **Science-Based Target initiative (SBTi)** : Reporting annuel de la progression de Meanings Capital Partners au regard des objectifs de décarbonation (alignement 1,5°C) validés par l'organisation
- **Label ISR** : Reporting annuel aux souscripteurs de la progression du portefeuille au regard de la grille d'analyse établie pour le fonds Meanings Real Estate Fund, soumis à une vérification par un organisme tiers indépendant (OTI)
- **ESG Data Convergence Initiative (EDCI)**, pilotée par la Institutional LPs Association (ILPA) : Reporting annuel des indicateurs sociaux et environnementaux suivis par l'organisation pour la création de benchmarks et points de référence pour les sociétés non cotées
- **Manifeste Impact** : Reporting annuel des indicateurs sociaux et environnementaux suivis par l'organisation

Meanings Capital Partners s'attache au partage d'information et de bonnes pratiques au sein de ses écosystèmes. En ce sens, la société de gestion organise ponctuellement des séances de « briefing expert » sur des sujets d'actualité, auxquelles sont conviées ses parties prenantes.

7 Prévention et gestion des conflits d'intérêts



Prévention et gestion des conflits d'intérêts

Le conflit d'intérêts se traduit par une situation dans laquelle la société de gestion ou l'un de ses collaborateurs peut être soupçonné de ne pas agir en toute indépendance.

Afin de gérer les conflits d'intérêts, Meanings Capital Partners a mis en place des procédures de contrôle et de gestion des situations de conflits pouvant apparaître entre un collaborateur ou une entité liée à Meanings Capital Partners, un ou plusieurs clients, une ou plusieurs sociétés dans laquelle Meanings Capital Partners détient une participation pour le compte des véhicules d'investissement qu'elle gère.

Au sein des équipes de Meanings Capital Partners, le Règlement intérieur de déontologie mis en place prévoit que chaque collaborateur est tenu de déclarer à la Conformité :

- La liste des mandats qu'il détient ;
- Les transactions personnelles ;
- Les cadeaux ou autres, émanant des Participations ou des cibles ;
- L'exercice des fonctions et mandats sociaux externes.

Des procédures sont mises en œuvre au sein des équipes opérationnelles, afin d'être en capacité d'identifier et de gérer les situations de conflit potentielles susceptibles d'apparaître dans le cadre des activités d'investissement.

En cas de conflit d'intérêts de quelque nature que ce soit, le collaborateur concerné en réfère aux responsables des fonds gérés concernés et à la Conformité, qui prendront toutes les décisions jugées opportunes pour préserver l'intérêt des souscripteurs.

CONTACTS

12, Rond Point des Champs-Élysées
75008 Paris

+33 1 83 75 50 00

www.meanings.com