



In this issue:

- An urgent plea
- WA Notify is here!
- Day in the life of a respiratory therapist
- Wanted: Thank you notes

En este boletín:

- Una súplica urgente
- ¡Notifica WA está aquí!
- Un día en la vida de un terapeuta respiratorio
- Se busca: Cartas de agradecimiento

Need a COVID-19 test? Visit CDHD's [testing sites](#) for a location near you.

¿Necesita una prueba de COVID-19? Visite el sitio web de CDHD para los [sitios de pruebas](#) mas cercanos a usted.

An urgent plea



Dr. Peter Rutherford, CEO Confluence Health

From the letter: "Our healthcare system is on the brink. We need you to stay home and wear your mask whenever you are around people who don't live with you."

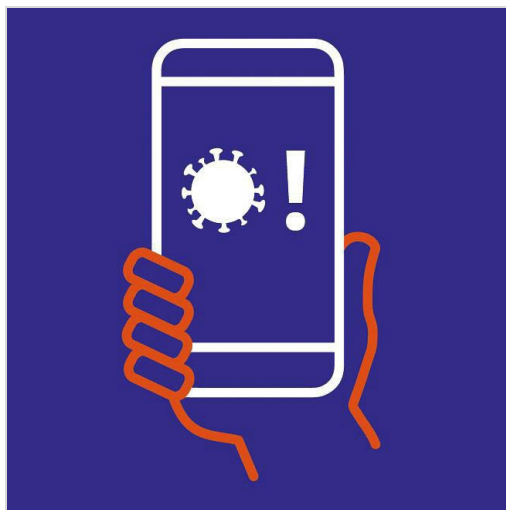
[Watch the video](#)

Una súplica urgente



De la carta: "Nuestro sistema de atención médica está al borde del colapso. Necesitamos que te quedes en casa y uses mascarilla cuando estés cerca de gente que no viva contigo."

[Ver el video](#)



This app slows the spread

Washington Exposure Notifications — WA Notify — is a completely private feature on smartphones that can inform people if they have been exposed to COVID-19 by another user who later tests positive.

[Learn more](#)

Esta aplicación reduce el contagio

Notificaciones de Exposición Washington — Notifica WA — es una característica completamente privada en los teléfonos inteligentes que puede informar a las personas

si han sido expuestas a COVID-19 por otro usuario que luego sale positivo.

[Aprende mas](#)



These patients are 'much more than statistics'

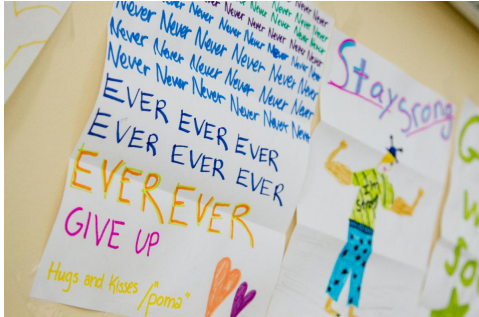
From Debbie Sleiman, a respiratory therapist for 42 years: "It takes six to eight people to care for one COVID-19 patient. So even if we had enough equipment or beds to care for hundreds of COVID-19 patients, we won't have the staff to provide the care."

[Read Debbie's story](#)

Estos pacientes son "mucho más que estadísticas"

De Debbie Sleiman, terapeuta respiratorio por 42 años: "Se necesitan de seis a ocho personas para cuidar a un paciente de COVID-19, así que, aun teniendo los equipos y las camas necesarias para atender a cientos de pacientes, nos hace falta el personal para atenderlos."

[Leer la historia de Debbie](#)



Here's what you can do to support local healthcare workers:

- 1) Write, draw or paint a thank you note
- 2) Take a photo
- 3) Email your thank-you's to imt.pio@cdhd.wa.gov



Esto es lo que puede hacer para apoyar a los trabajadores de atención médica locales:

- 1) Escribir, dibujar o pintar una nota de agradecimiento
- 2) Tome una foto
- 3) Envíe por correo electrónico sus agradecimientos a imt.pio@cdhd.wa.gov

Follow us on social media! Siguenos en las redes sociales!

