



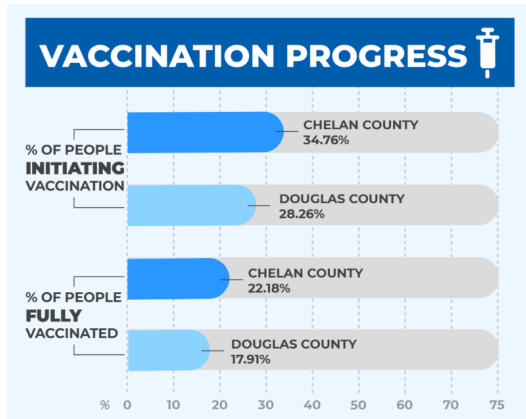
**In this issue:**

- Vaccination Progress
- Vaccine Phase Update
- COVID-19 Testing
- Press Conference
- Thermographic

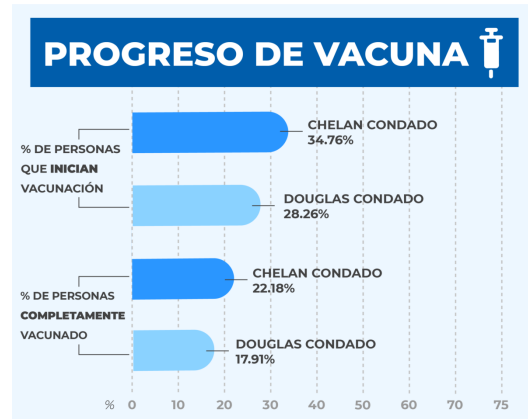
**En este boletín:**

- Progreso de Vacunación
- Fase de Vacunación Actual
- Pruebas de COVID-19
- Conferencia de Prensa
- Termografía

**Vaccination Progress  
in Chelan and Douglas Counties**



**Progreso de Vacunación en los  
Condados Chelan y Douglas**



**Vaccine Phase Update | Fase de Vacunación Actual**

**COVID-19 VACCINE UPDATE**

**EFFECTIVE MARCH 31, 2021  
MOVING INTO PHASE 1B TIER 3 & 4:**

- PEOPLE 16 YEARS OR OLDER WITH 2 OR MORE CO-MORBIDITIES OR UNDERLYING CONDITIONS
- ALL PEOPLE 60 YEARS AND OLDER
- PEOPLE, STAFF AND VOLUNTEERS IN CERTAIN CONGREGATE SETTINGS: AGRICULTURE WORKERS, CORRECTIONAL FACILITIES; GROUP HOMES FOR PEOPLE WITH DISABILITIES; SETTINGS WHERE PEOPLE EXPERIENCING HOMELESSNESS OR ACCESS SERVICES
- HIGH-RISK CRITICAL WORKERS IN CERTAIN CONGREGATE SETTINGS: RESTAURANTS, FOOD SERVICES, CONSTRUCTION AND MANUFACTURING
- ANYONE IN A PREVIOUS VACCINE PHASES (WHO HAVE NOT RECEIVED A VACCINE) WILL STILL BE ELIGIBLE.



**MAKE A DATE TO VACCINATE!**

[Complete Guidelines](#)

## ACTUALIZACIÓN SOBRE LA VACUNA COVID-19

### A PARTIR DEL 31 DE MARZO DE 2021 PASAREMOS A LA FASE 1B NIVEL 3 Y 4:

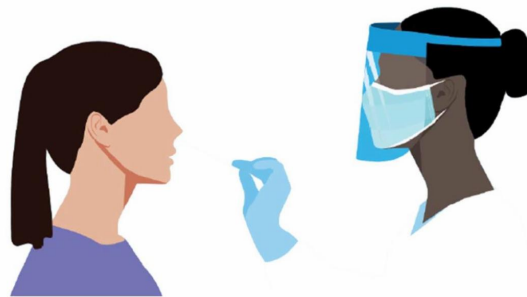


- PERSONAS DE 16 AÑOS O MÁS CON 2 O MÁS ENFERMEDADES Y CONDICIONES PRE-EXISTENTES
- TODAS LAS PERSONAS DE 60 AÑOS O MÁS
- PERSONAS, EMPLEADOS Y VOLUNTARIOS QUE VIVEN EN GRUPOS: TRABAJADORES AGRÍCOLAS, INSTALACIONES CORRECCIONALES; HOGARES GRUPALES PARA PERSONAS CON DISCAPACIDADES; ENTORNOS DONDE HAY PERSONAS SIN HOGAR
- TRABAJADORES DE ALTO RIESGO QUE TRABAJAN EN GRUPO: RESTAURANTES, SERVICIOS DE ALIMENTOS, CONSTRUCCIÓN Y FABRICAS
- SI ES ELEGIBLE BAJO UNA FASE PREVIA Y AUN NO RECIBE SU VACUNA, USTED SEGUIRÁ SIENDO ELEGIBLE.

**¡HAGA UNA CITA PARA VACUNARSE!**

Directriz Completa Aquí (solo disponible en inglés)

## COVID-19 Testing | Pruebas de COVID-19



Anyone can be tested. CDHD highly recommends testing for:

- Anyone who has symptoms consistent with COVID-19, even if their illness is mild.
- Anyone who has been in close contact with a person with confirmed COVID-19.
- Anyone who has attended an event or social gathering with many people

Cualquiera puede hacerse la prueba. CDHD recomienda que se haga la prueba:

- Cualquiera que tenga síntomas compatibles con COVID-19, incluso si su enfermedad es leve.
- Cualquiera que haya estado en contacto cercano con una persona con COVID-19 confirmado.
- Cualquiera que haya asistido a un evento o reunión social con muchas personas

[Click here for COVID-19 testing information](#)

[Presione aquí para información sobre pruebas de COVID-19](#)

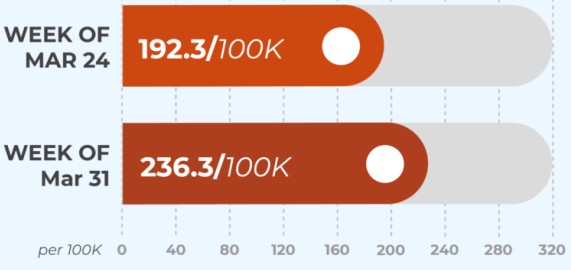


Video

Weekly Thermographic

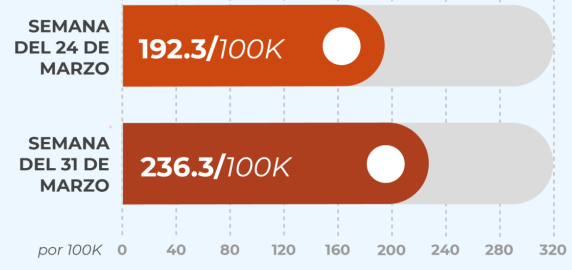
Termográfica Semanal

 **LOCAL CASE RATE**



Local case count & data

 **INDICE DE CASOS LOCALES**



Numero de casos locales y datos

