



### In this issue:

- Vaccine Phase Update
- COVID-19 Funeral Assistance
- Press Conference
- Thermographic/Vaccination Progress

### En este boletín:

- Fase de Vacunación Actual
- Asistencia para gastos fúnebres por COVID-19
- Conferencia de Prensa
- Termográfica/Progreso de Vacunación

## Vaccine Phase Update | Fase de Vacunación Actual

### COVID-19 VACCINE UPDATE

### ACTUALIZACIÓN SOBRE LA VACUNA COVID-19

EFFECTIVE APRIL 15, 2021



ANYONE 16 AND OLDER ARE ELIGIBLE TO RECEIVE THE COVID-19 VACCINE

**NOTE: ANYONE UNDER 18 YEARS OF AGE MUST HAVE A PARENT PRESENT AT THE TIME OF VACCINATION.**

**MAKE A DATE TO VACCINATE!**

A PARTIR DEL 15 DE ABRIL DEL 2021



PERSONAS MAYOR DE 16 AÑOS PODRÁN RECIBIR LA VACUNA CONTRA COVID-19

**NOTA: CUALQUIER PERSONA MENOR DE 18 AÑOS DEBE TENER UN PADRE PRESENTE EN EL MOMENTO DE LA VACUNACIÓN.**

**¡HAGA UNA CITA PARA VACUNARSE!**

Starting tomorrow anyone 16 and older will be eligible to receive the COVID-19 vaccine.

Anyone under 18 years of age must have a parent present at the time of vaccination.

[Guidelines Here](#)

A partir de mañana cualquier persona mayor de 16 años podrá recibir la vacuna contra COVID-19.

Cualquier persona menor de 18 años debe tener un padre presente en el momento de la vacunación.

[Directrices aquí](#)



# FEMA

### COVID-19 Funeral Assistance

# How to Apply

## COVID-19 Funeral Assistance Line Number

Applications begin on **April 12, 2021**  
**844-684-6333** | TTY: **800-462-7585**

### Hours of Operation:

Monday - Friday  
8 a.m. to 8 p.m. Central Time

[Learn more here](#)

## Asistencia para gastos fúnebres por COVID-19

### ¿Quién es elegible?

## Línea telefónica de asistencia para gastos fúnebres por COVID-19

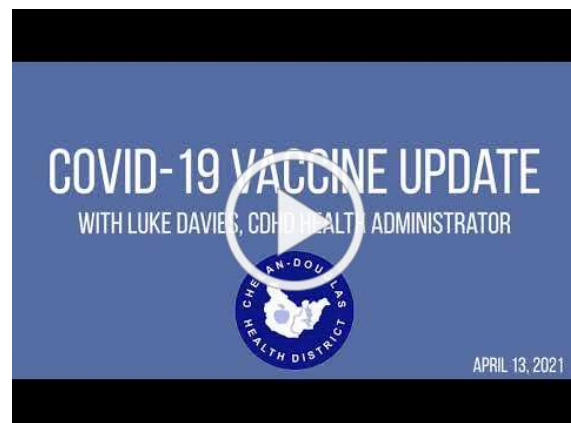
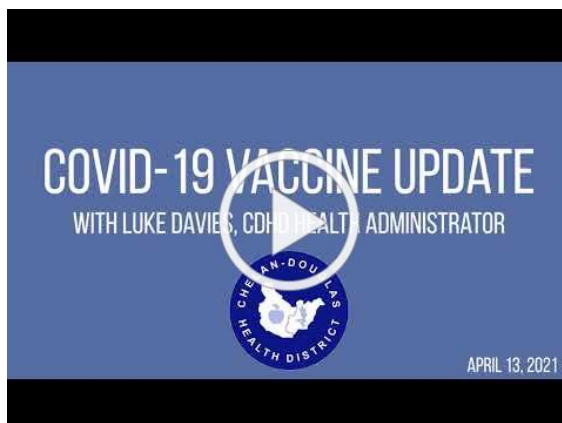
Período para solicitar a partir del **12 de abril de 2021**  
**844-684-6333** | TTY: **800-462-7585**

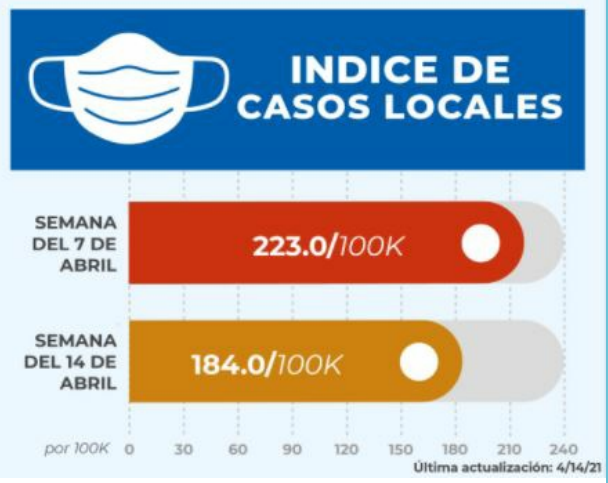
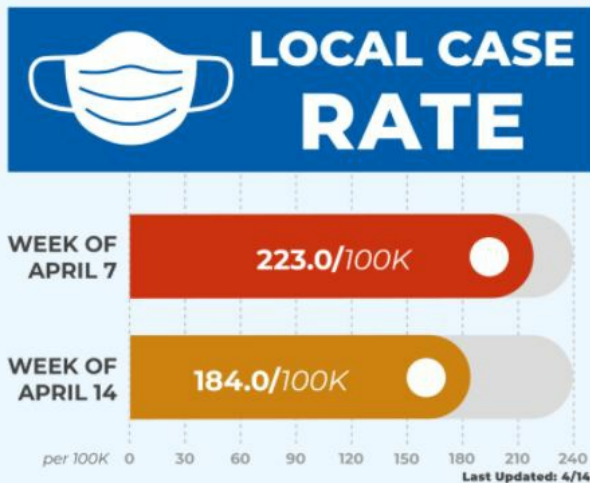
### Horario:

lunes a viernes  
8 a.m. a 8 p.m. hora del centro

[Más información aquí](#)

## Press Conference | Conferencia de Prensa



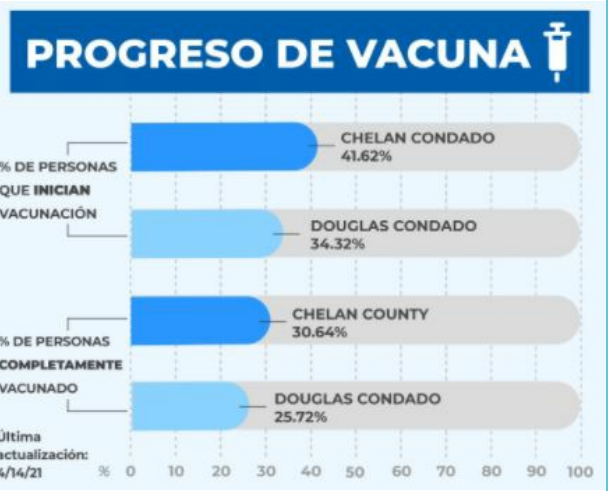
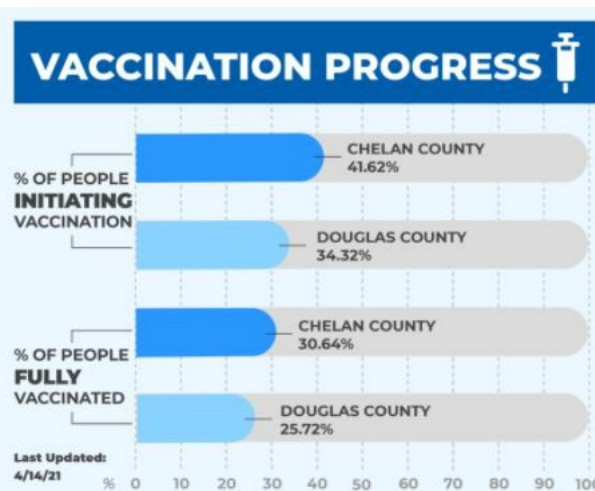


Local case count & data

Número de casos locales y datos

Vaccination Progress in Chelan and Douglas Counties

Progreso de Vacunación en los Condados Chelan y Douglas



Follow us on social media! Síguenos en las redes sociales!

