



S  
N  
T



**:U-ERRE**

Licenciado en

Nutrición y Salud

# :U-ERRE

Nuestro Modelo Educativo desarrolla al alumno balanceadamente mediante la Experiencia U-ERRE. Enfrenta al alumno a situaciones actuales y futuras experiencias de aprendizaje vinculadas a clientes y entornos reales.

El alumno aplica el conocimiento y habilidades transferibles para proponer innovaciones que transformen los entornos a los cuales se integra.



## Como Licenciado en Nutrición y Salud

Serás un profesionalista que busque transformar la situación física y nutricional de las personas, a través del acondicionamiento físico y de la dieta balanceada de los alimentos, con el objetivo de lograr bienestar en la persona y por ende en la sociedad.

Los egresados de la carrera de Licenciado en Nutrición y Salud tienen una sólida formación en su disciplina, con la experiencia en entornos reales, proponen innovaciones al haber realizado proyectos reales multidisciplinarios.

Para complementar la futura identidad personal y profesional, el alumno, al estudiar Licenciado en Nutrición y Salud, tendrá la oportunidad de seleccionar materias electivas y acentuaciones en diferentes áreas del conocimiento.

# Perfil

---

## Ingreso

Se busca que el candidato a ingresar a este programa académico presente las siguientes características:

---

- Reconocer los principales temas sociales que demandan soluciones innovadoras desde el ejercicio de una profesión.
- Leer, interpretar y redactar textos sencillos con soporte en las tecnologías de información y comunicación.
- Trabajar colaborativamente en la búsqueda de solución de problemas.
- Capacidad de empatía, de escucha y de observación.
- Personas con interés en la prevención y control de los aspectos implicados en la Nutrición y la Salud.

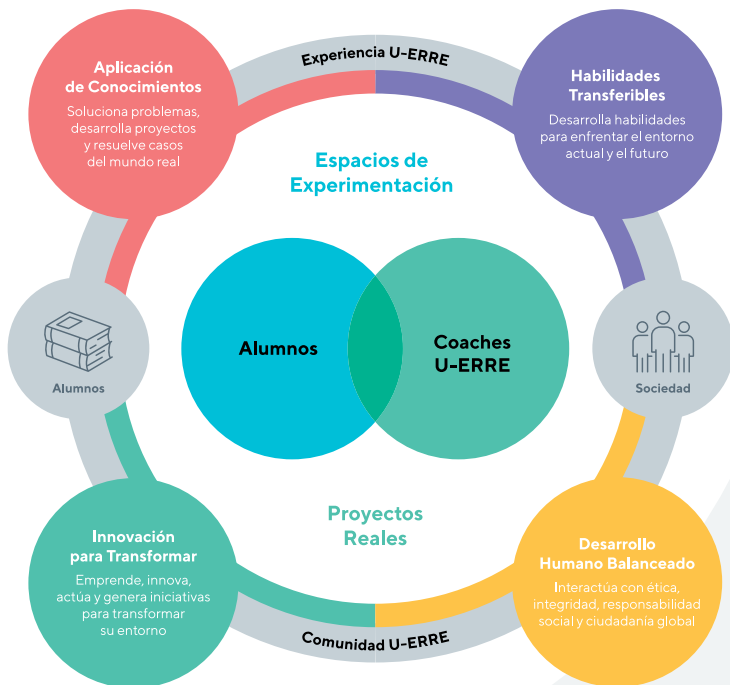
## Egreso

El egresado de la Licenciatura en Nutrición y Salud, será un profesional competente en:

---

- Evaluar el estado nutricional a nivel individual, familiar o comunitario, mediante indicadores antropométricos, bioquímicos, evaluación de la dieta, en las diferentes etapas de la vida, tanto en individuos sanos como en condiciones patológicas para el abordaje de la problemática nutricional bajo condiciones especiales a cada paciente.
- Diseñar y aplicar programas de intervención, de educación u orientación nutricional para prevenir, detectar, diagnosticar y tratar problemas nutricionales a nivel individual o colectivo.
- Administrar servicios alimentarios para la planeación e implementación de menús de acuerdo a la población objetivo, así como para la creación de empresas que brinden servicios especializados de nutrición en cualquiera de los campos, generando fuentes de trabajo para él mismo y otros profesionales.
- Administrar y controlar procesos o dirigir recursos humanos en el área de alimentación.
- Promover el acondicionamiento físico general como coadyuvante al tratamiento dietético de los pacientes.
- Desarrollar técnicas de enseñanza - aprendizaje necesarias para la educación y orientación en nutrición.
- Utilizar la normatividad y legislación en salud y nutrición de acuerdo a lineamientos nacionales e internacionales.

# Modelo Educativo U-ERRE



# Plan de estudios

## ADN U-ERRE

Rasgos distintivos del egresado U-ERRE.

## IDIOMAS

Inglés obligatorio, si cumples con el requisito del TOEFL puedes elegir otro idioma de la oferta.

## COMUNES

Desarrollo de las competencias básicas del área de Humanidades.

## DISCIPLINAS

Cursos para el desarrollo de una sólida formación profesional en la carrera seleccionada.

## ACENTUACIÓN

Bloque elegible, de 36 créditos, acorde con la identidad personal y profesional futura. Complemento a la formación disciplinaria.

## ELECTIVAS

12 créditos para satisfacer las necesidades o deseos específicos del alumno. Cualquier materia de la oferta educativa cumpliendo sus requisitos.

## PIP - PROYECTOS DE INNOVACIÓN PROFESIONAL

Dos proyectos con tema elegible, individual o en equipo, para demostrar las capacidades de la disciplina o de la acentuación. Se realizan en el antepenúltimo y último tetramestre.

## TALLERES CO-CURRICULARES

Se debe cumplir con 12 créditos de tu carga académica.

## **ADN U-ERRE**

- Experiencia U-ERRE: LNS
  - Desarrollo Humano Intrapersonal
  - Desarrollo Humano Interpersonal
  - Construcción de Ciudadanía
  - Transformación Socio-Ambiental
  - Interpretación de Fenómenos Globales
  - Directrices para el Cambio Social
  - Administración y Finanzas para la Toma de Decisiones
  - Tecnología para la Toma de Decisiones
  - Estrategias de Innovación
  - Procesos de Innovación Sustentable
- 

## **IDIOMAS**

- Idiomas I
  - Idiomas II
  - Idiomas III
  - Idiomas IV
- 

## **COMUNES**

- Administración de Empresas
  - Contabilidad Financiera
- 

## **DISCIPLINA**

### **Básicas**

- Manejo Higiénico de los Alimentos
- Bromatología
- Anatomía y Fisiología
- Biología Celular
- Psicología para la Salud
- Taller de Dietología
- Microbiología y Parásitos
- Evaluación del Estado Nutricional I
- Evaluación del Estado Nutricional II
- Tecnología Alimentaria
- Fisiología del Deporte
- Indicadores de Salud
- Manejo de Software para la Nutrición
- Nutrición y Actividad Física

## **Nutrición Clínica**

- Introducción a la Nutrición
- Bases Metabólicas de Macronutrientes
- Nutriología- Bases Metabólicas de Micronutrientes
- Fisiopatología Nutricional I
- Nutrición del Individuo Sano en las Diferentes Etapas de la Vida
- Fisiopatología Nutricional II
- Investigación en Nutrición

## **Nutrición Poblacional**

- Educación en Nutrición
  - Laboratorio de Gastronomía Clínica
  - Epidemiología
  - Salud Pública
  - Nutrición Poblacional
  - Nutrición y Mercadotecnia Global
  - Administración de Servicio de Alimentación
- 

## **ACENTUACIÓN**

Acércate con tu director de programa para más detalles sobre la acentuación que se adapte a tus deseos personales y profesionales.

---

## **ELECTIVAS**

---

### **PIP**

- Proyecto de Innovación Profesional LNS I
  - Proyecto de Innovación Profesional LNS II
- 

## **TALLERES CO-CURRICULARES**

- 12 créditos de talleres formativos para consolidar:
- Desarrollo Afectivo
  - Deporte, Bienestar y Convivencia
  - Arte y Cultura
  - Ciudadanía

Informes

81-8220-4713  
informes@u-erre.mx

u-erre.mx

Hechos  
para  
Cambiar.

@uerre



Acreditación  
Lisa y Llana:



FIMPES

Con Reconocimiento de Validez Oficial de Estudios (RVOE) otorgado por la Secretaría de Educación del Estado de Nuevo León según AL-V 036/2012.