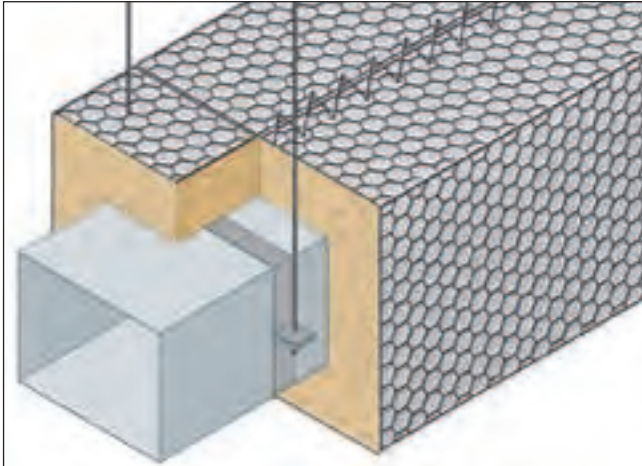


UNI EN 1366-1 - Prove di resistenza al fuoco per impianti di fornitura servizi - Parte 1: "Condotte di ventilazione"
Tale norma specifica un metodo per la determinazione della resistenza all'incendio di condotte di ventilazione verticali ed orizzontali. Le prove esaminano il comportamento delle condotte esposte al fuoco dall'esterno e dall'interno.

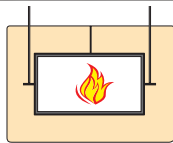
PROTEZIONE CONDOTTE METALLICHE CON MATERASSINO OISTER 100 FUOCO INTERNO / ESTERNO (EN 1366-1 / o↔i)

Global Building propone **OISTER 100**, un materassino in lana di roccia trapuntato su rete metallica e rivestito con un foglio di alluminio retinato sulla faccia esterna. Verniciato con un composto ablativo protetto da un tessuto in vetro sulla faccia opposta. Specificatamente studiato per garantire la massima protezione al fuoco esterno ed interno. **Tale soluzione, in caso di incendio, garantisce una temperatura dell'aria interna compatibile con i parametri predeterminati per il funzionamento della ventola del sistema di pressurizzazione oltre alla compartimentazione della parete dove è inserita l'Unità Ventola.**

CONDOTTE RETTANGOLARI - FUOCO INTERNO / ESTERNO materassino "OISTER 100"



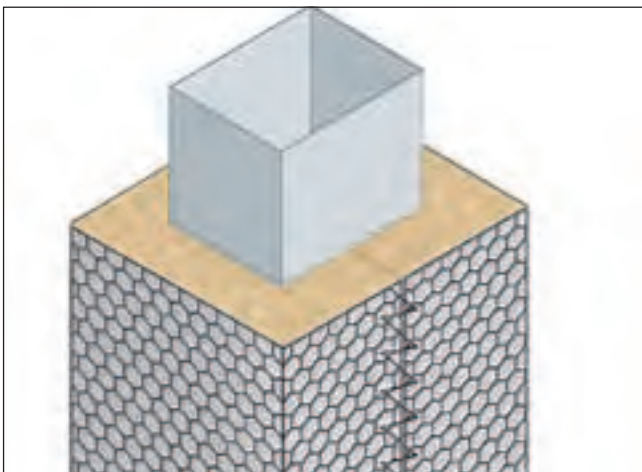
ESPOSIZIONE
AL FUOCO



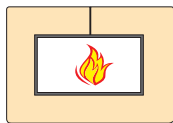
RESISTENZA AL FUOCO: EI 120 (h_o o↔i)

- **Esposizione al fuoco:** lato interno/esterno
- **Supporto:** condotti metallici rettangolari
- **Rivestimento protettivo:** materassino OISTER 100
- **Campo di applicazione diretta:**
Dimensioni max: 1250 (larghezza) x 1000 (altezza) mm
 Sollecitazioni massime su dispositivi di supporto:
 sollecitazione elastica su tutte le componenti orientate verticalmente (barre): 6 N/mm²
 Distanza massima tra i supporti: 1350 mm
 Supporti posizionati in corrispondenza dei giunti
 Applicabile a condotte con ermeticità uguale o superiore a classe D (secondo EN 1507)

Rapporto di classificazione: ISIB 2015-A-034
Norma di prova: EN 1366-1



ESPOSIZIONE
AL FUOCO



RESISTENZA AL FUOCO: EI 120 (v_e o↔i)

- **Esposizione al fuoco:** lato interno/esterno
- **Supporto:** condotti metallici rettangolari
- **Rivestimento protettivo:** materassino OISTER 100
- **Campo di applicazione diretta:**
Dimensioni max: 1250 (larghezza) x 1000 (altezza) mm
 Distanza massima tra i supporti: 5 metri
 Il rapporto tra la distanza tra i supporti e la misura del lato minore non deve superare il valore 8:1
 Applicabile a condotte con ermeticità uguale o inferiore a classe D (secondo EN 1507)

Rapporto di classificazione: ISIB 2015-A-034
Norma di prova: EN 1366-1

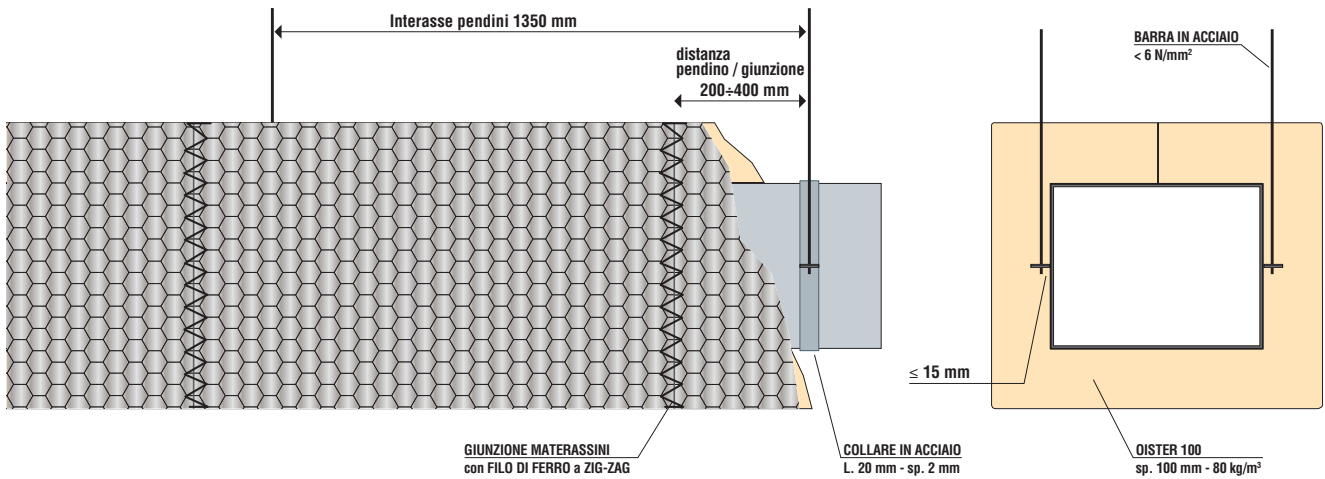
DESCRIZIONE DI CAPITOLATO

Fornitura e posa in opera di rivestimento di condotte di ventilazione rettangolari orizz. o verticali in acciaio con resistenza al fuoco EI 120 (h_o o↔i oppure v_e o↔i) realizzato con materassino OISTER 100, costituito da uno strato di lana di roccia trapuntato su rete metallica e rivestito con un foglio di alluminio retinato sulla faccia esterna in conformità al rapporto di classificazione ISIB 2015-A-034. Il materassino OISTER 100 sarà

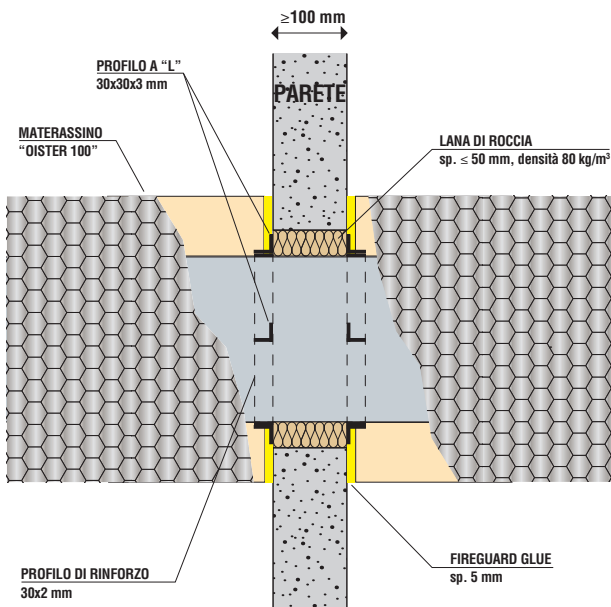
applicato avvolgendo la condotta di ventilazione. Le giunzioni saranno realizzate accostando accuratamente i pannelli nei giunti longitudinali e trasversali ed unendoli con filo di ferro a zig-zag. Il sistema sarà certificato per attraversamenti sia di pareti rigide che pareti in cartongesso. Negli attraversamenti dei solai il rivestimento sarà fissato al solaio mediante profili a "L" (30x30x3 mm). Per le modalità di applicazione si veda apposito "manuale di posa".

PARTICOLARI COSTRUTTIVI

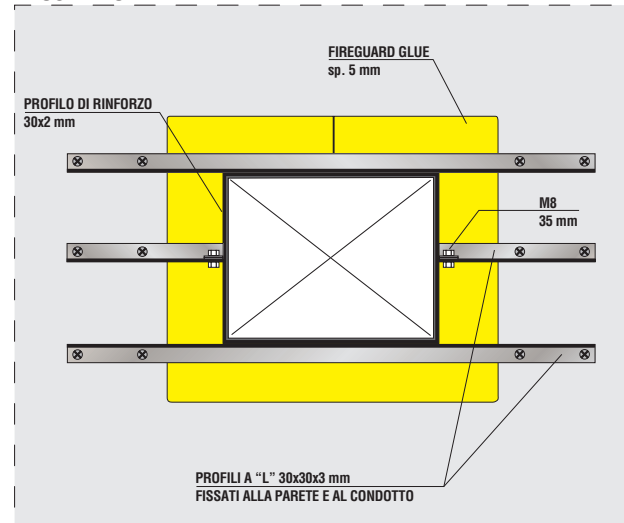
APPLICAZIONE MATERASSINO E PENDINATURA



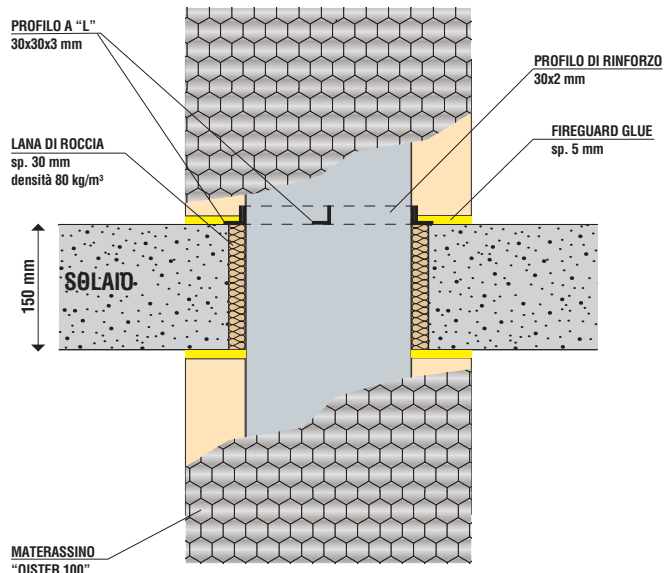
ATTRAVERSAMENTO PARETE



PROSPETTO



ATTRAVERSAMENTO SOLAIO



PROSPETTO vista dall'alto

