
Osservatorio congiunturale

La domanda di energia elettrica in Italia:
2017 definitivo e primi nove mesi 2018

MILANO, 9 NOVEMBRE

Richiesta di energia elettrica : nel 2017 crescita del 2,0%

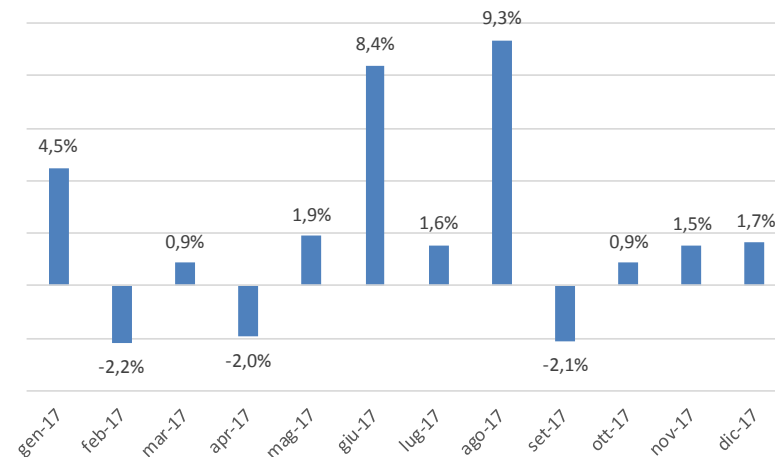
Il 2017 si è caratterizzato per una buona crescita della domanda di energia elettrica registrando 320.548 GWh, pari al +2,0% rispetto al 2016.

Per l'88,2% la richiesta è stata soddisfatta da produzione nazionale destinata al consumo* (+2% rispetto al 2016), mentre la quota restante da importazioni nette dall'estero per un valore in aumento del 2% rispetto all'anno precedente.

Passando all'analisi dei singoli mesi, spiccano in particolare le variazioni di giugno (+8,4%) ed agosto (+9,3%), che hanno registrato temperature medie superiori a quelle dell'anno precedente.

La produzione da fonti rinnovabili è complessivamente diminuita del 3,8%; in particolare la contrazione ha interessato quasi esclusivamente la fonte idroelettrica (-14,7%) e, in minima parte, le bioenergie (-0,7%). Tale flessione è stata in minima parte compensata dal forte incremento della fonte fotovoltaica che, dopo il calo registrato nel 2016 rispetto all'anno precedente, ha ripreso a salire in modo significativo portandosi ad un +10,3%.

Variazione % tendenziale della richiesta di energia elettrica
Anno 2017 – dati definitivi



Produzione rinnovabile distinta per fonte - TWh
Serie storica dal 2005 al 2017



* Produzione destinata al consumo: produzione netta – pompaggi- servizi ausiliari

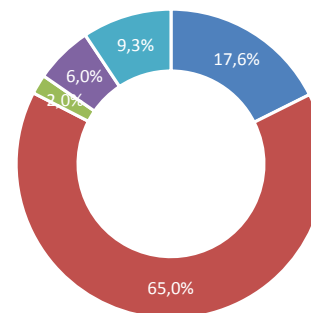
Produzione idrica in aumento nei primi nove mesi del 2018: +23,8%

Nei primi nove mesi del 2018, la produzione nazionale netta destinata ai consumi è stata coperta per il 65% da produzione termoelettrica (13.280 GWh), per il 17,6% da produzione idroelettrica (36.679 GWh), il restante 17,4% da fonte geotermica, eolica e fotovoltaica (complessivamente 36.288 GWh).

La produzione nazionale netta destinata ai consumi (208.247 GWh) nel periodo gennaio-settembre 2018 è diminuita del 2% rispetto allo scorso anno. Solo la fonte idrica è risultata in aumento (+25,6%), mentre sono diminuite le fonti di produzione termica (-7,4%), fotovoltaica (-4,5%) e geotermica (-2,2%). Stabile la fonte eolica (+0,3%).

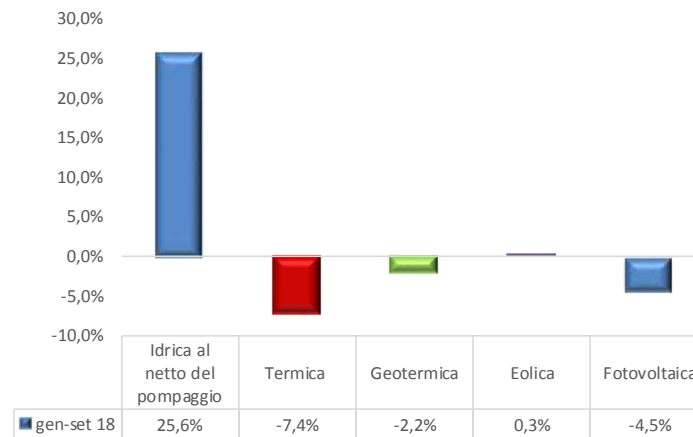
Complessivamente, la produzione da fonti energetiche rinnovabili ha coperto la richiesta di energia sulla rete per il 35%, registrando un valore di quasi 72.967 GWh (+9,8% rispetto allo stesso periodo dell'anno precedente).

Quota delle fonti di produzione sul totale della produzione netta
Anno 2018 – primi nove mesi - dati provvisori



■ Idrica al netto del pompaggio ■ Termica ■ Geotermica ■ Eolica ■ Fotovoltaica

Variazioni % tendenziali delle fonti di produzione
Anno 2018 – primi nove mesi - dati provvisori



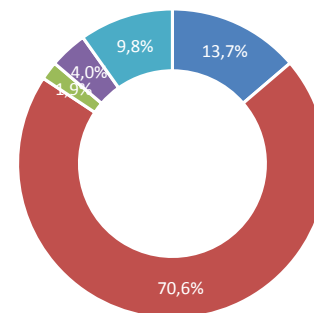
Produzione termica in aumento a settembre 2018: +10,4%

Nel mese di settembre 2018, la produzione nazionale netta destinata ai consumi è stata coperta per il 70,6% da produzione termoelettrica (16.927 GWh), per il 13,7% da produzione idroelettrica (3.296 GWh), il restante 15,7% da fonte geotermica, eolica e fotovoltaica (complessivamente 3.767 GWh).

La produzione nazionale netta destinata ai consumi (23.990 GWh) a settembre è aumentata del 6,5% rispetto allo stesso mese dello scorso anno. Sono risultate in crescita la fonte termica (+10,4%) e quella fotovoltaica (+14,4%), mentre è diminuita la fonte eolica (-30,1%) e quella idrica (-0,8%).

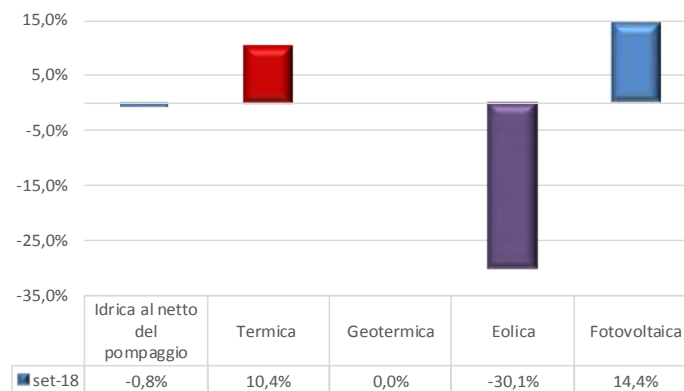
Complessivamente, la produzione da fonti energetiche rinnovabili ha coperto la richiesta di energia sulla rete per il 29,4%, registrando un valore di 7.063 GWh (-1,9% rispetto a settembre dell'anno precedente).

Quota delle fonti di produzione sul totale della produzione netta
Anno 2018 – settembre- dati provvisori



■ Idrica al netto del pompaggio ■ Termica ■ Geotermica ■ Eolica ■ Fotovoltaica

Variazioni % tendenziali delle fonti di produzione
Anno 2018 – settembre- dati provvisori



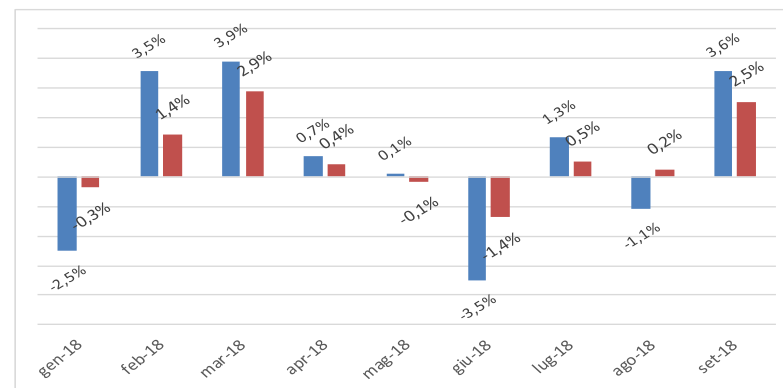
Settembre 2018: +3,6%, in crescita il trend della richiesta di energia elettrica

La richiesta del mese di settembre si attesta su un livello di 27 TWh, pari ad un +3,6% rispetto a settembre 2017. Tale risultato è stato ottenuto con un giorno lavorativo in meno (20 rispetto a 21) ma con una temperatura media mensile superiore di oltre 2°C rispetto a settembre dello scorso anno. Il dato destagionalizzato e corretto per calendario e temperatura, porta ad una variazione comunque largamente positiva: +2,5%.

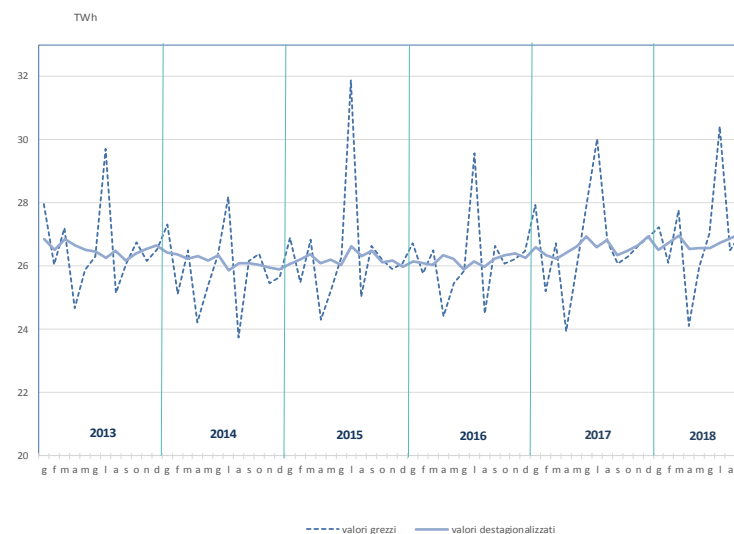
Il valore destagionalizzato e corretto per calendario e temperatura dell'energia elettrica richiesta a settembre 2018 ha fatto registrare, per il terzo mese consecutivo, una variazione positiva: +0,5% rispetto ad agosto. Il trend prosegue su un andamento crescente.

I primi nove mesi del 2018 sono caratterizzati da un avvicinarsi di risultati positivi e negativi, che portano la variazione tendenziale fino a settembre ad un +0,6%, pari a 242,2 TWh.

Anno 2018 provvisorio - Variazione % tendenziale mensile grezza e rettificata



Serie storica richiesta energia elettrica: valori grezzi, destagionalizzati e trend



Grazie per l'attenzione

santini.barbara@terna.it

9 novembre 2018

Osservatorio congiunturale

Prometeia

Milano