



Osservatorio Congiunturale

ConTex

**Congiuntura Contabile Tessile
Distretto di Prato**

Analisi congiunturale 2017-2018

Osservatorio GEI – Alessio Monticelli

Milano, 09 novembre 2018



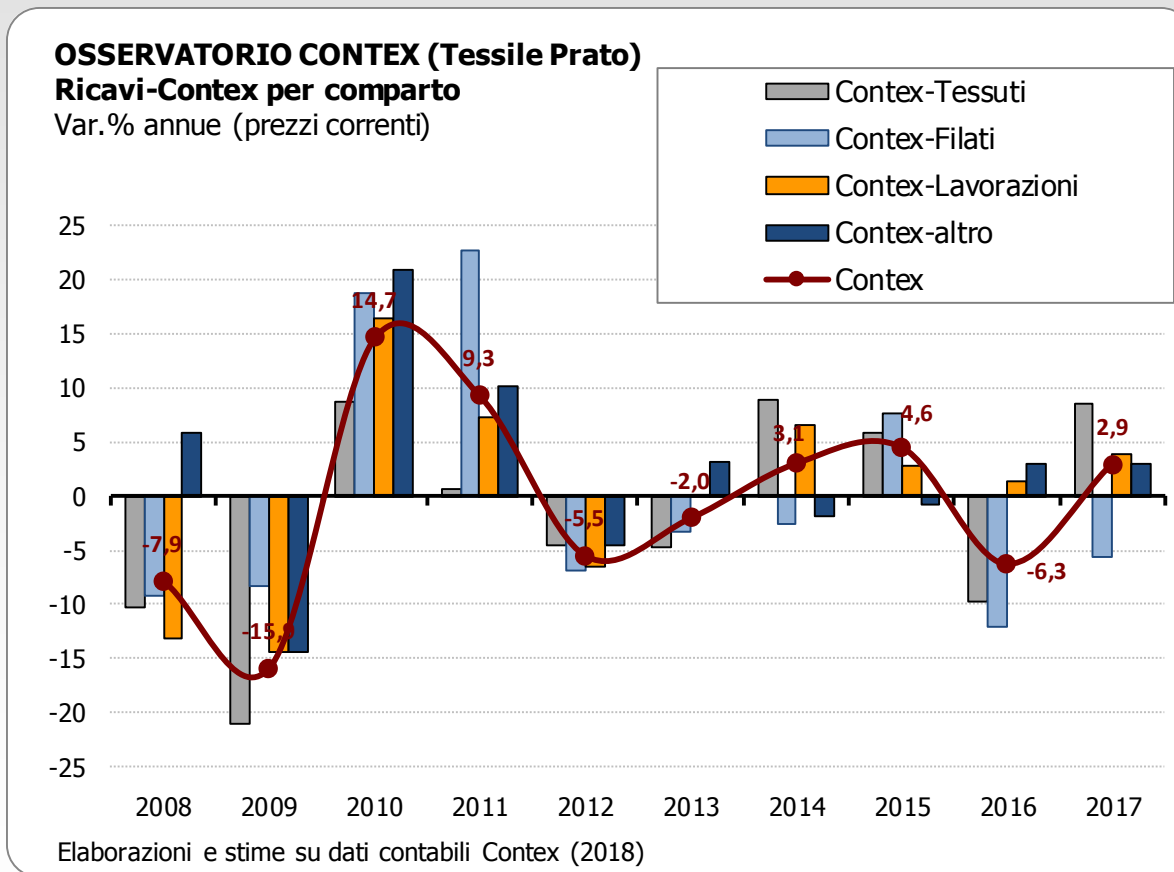
ConTex

Congiuntura Contabile Tessile - Prato

Caratteristiche

- ConTex → Osservatorio al 30 giugno 2018
 - Forma giuridica: **società di capitale**
 - Fatturato aggregato ca. **322 milioni €** (dati contabili 2017, dicembre)
 - Comparti: produttori di tessuto, produttori di filato, lavorazioni c/terzi, "altro tessile"

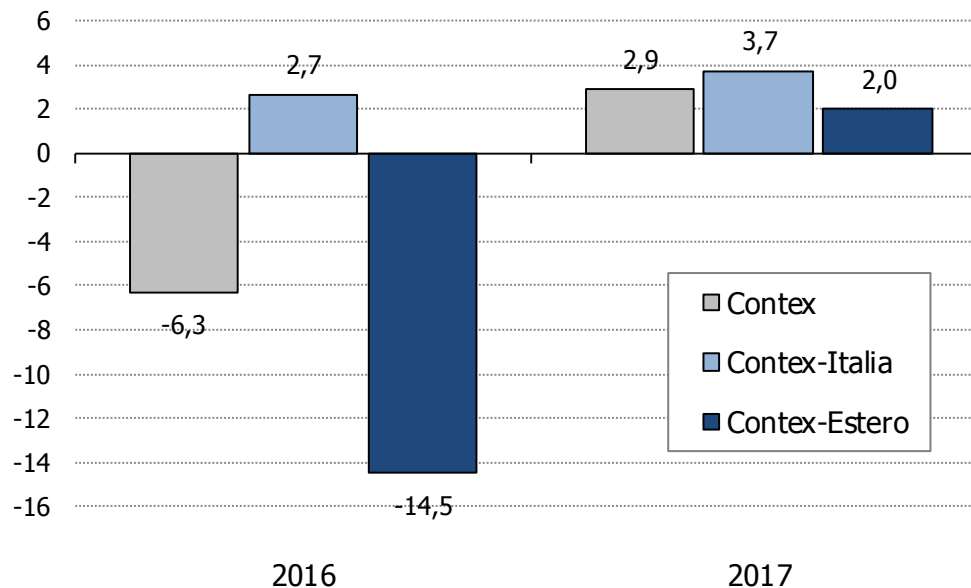
Ricavi (var.%): tendenze per comparto (2008-2017)



Ricavi (var.%): tendenze per aree di mercato (2016-2017)

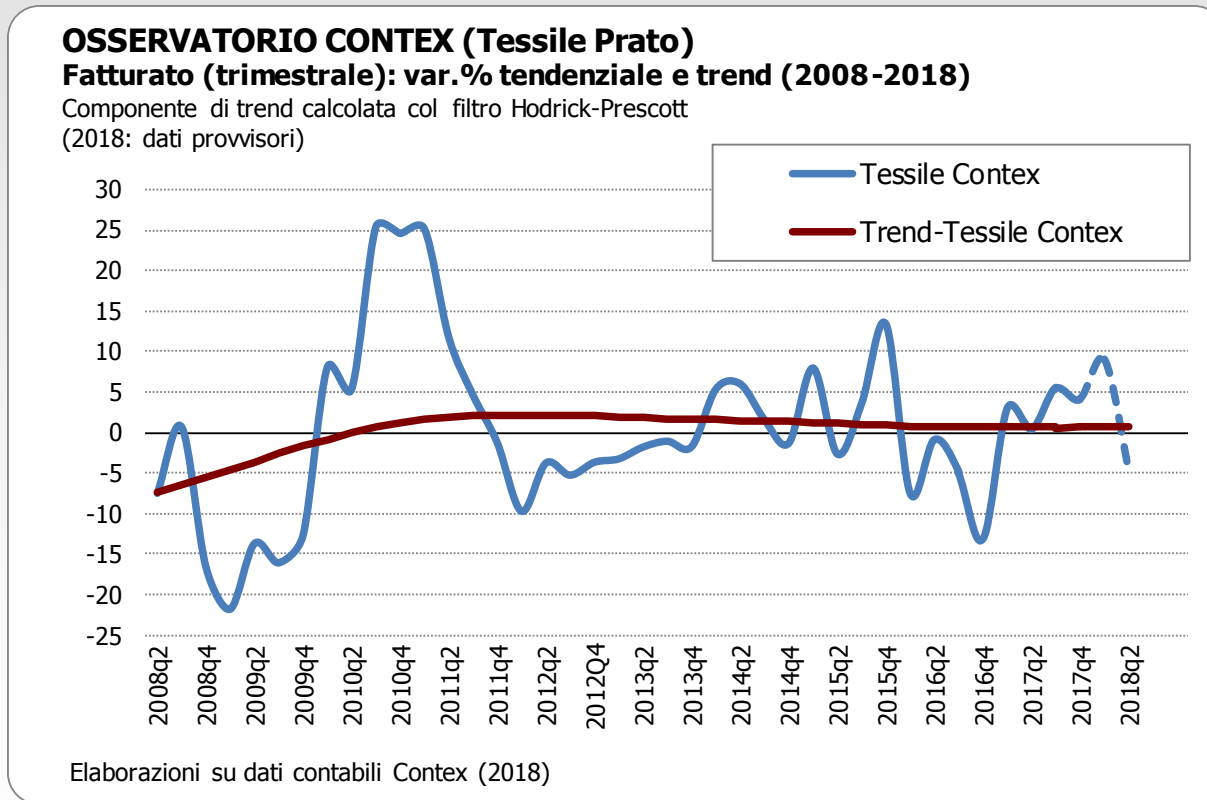
OSSERVATORIO CONTEX (Tessile Prato) Fatturato per aree di mercato (2016-2017)

Var.% annua



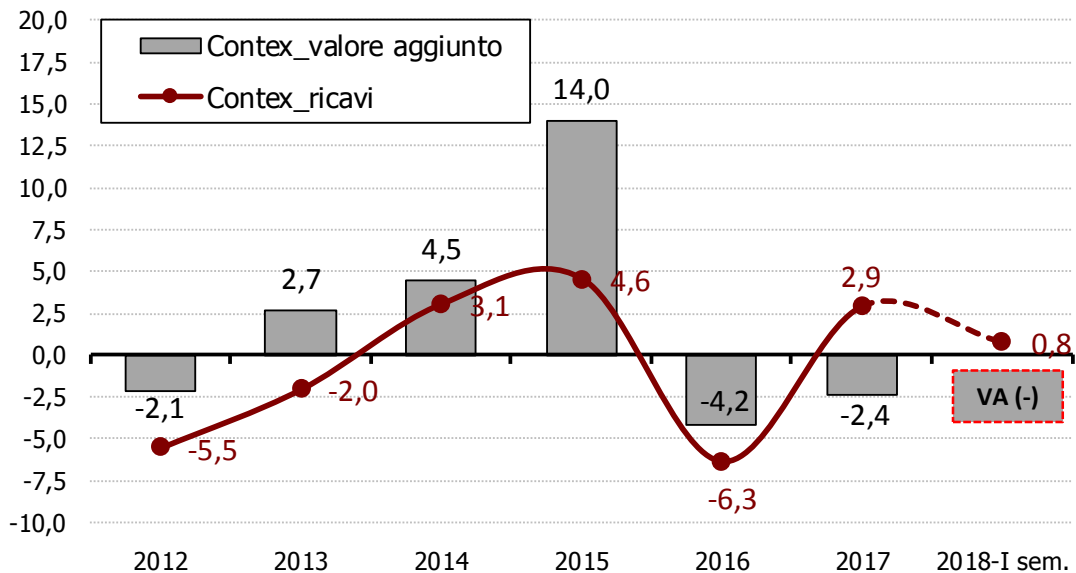
Elaborazioni su dati contabili ConTex (2018)

Ricavi aziendali: trend di medio periodo (2008-2018)



Lo sviluppo aziendale: ricavi e valore aggiunto (2012-2018)

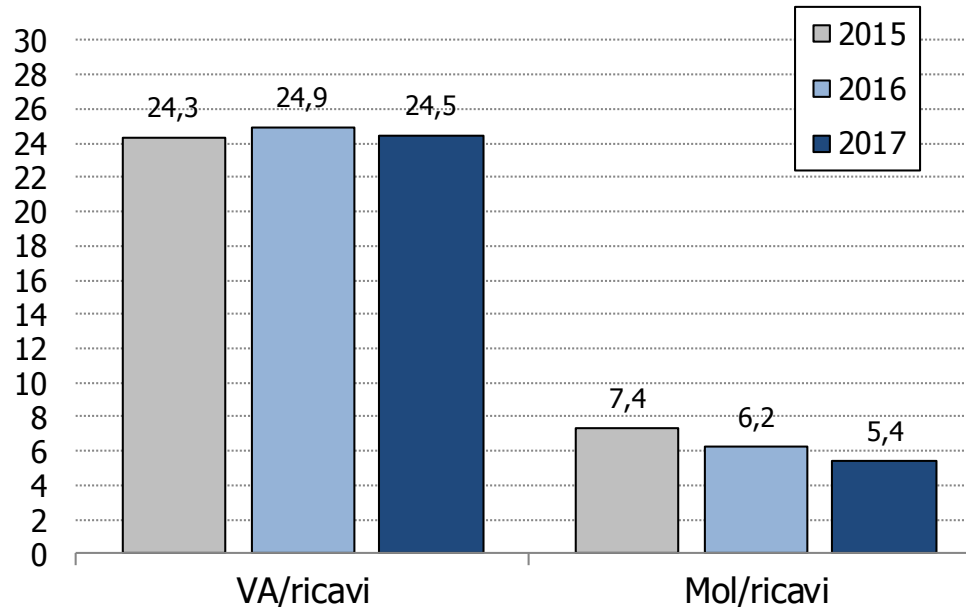
OSSERVATORIO CONTEX (Tessile Prato)
Lo sviluppo aziendale: ricavi e valore aggiunto
Var.% annue (prezzi correnti)



Elaborazioni e stime su dati contabili ConTex (2018)

Redditività operativa: valore aggiunto e Mol (2015-2018)

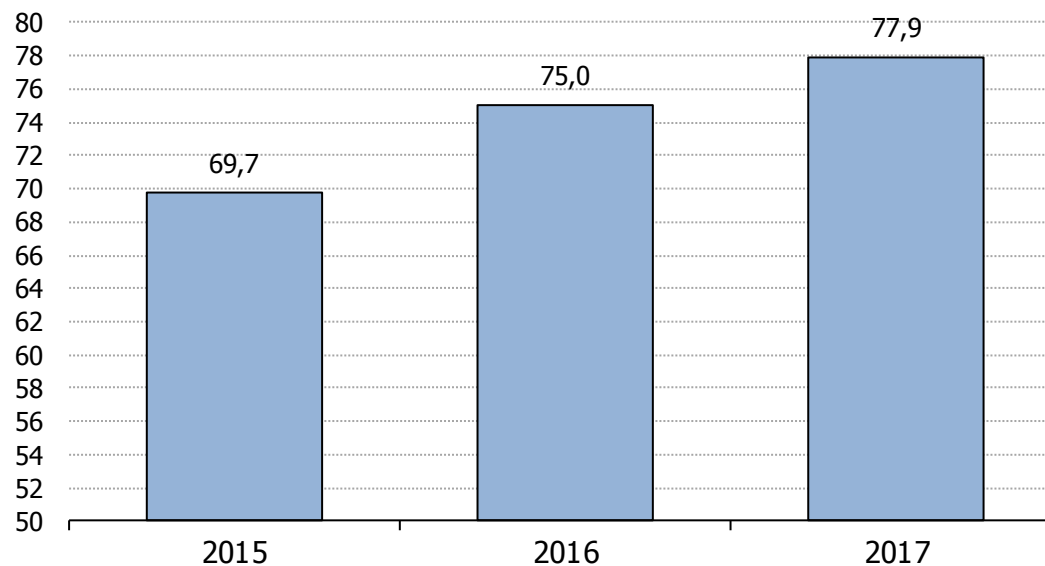
OSSERVATORIO CONTEX (Tessile Prato)
Analisi della redditività operativa (2015-2017)
Valore aggiunto e MOL (in rapporto ai ricavi; %)



Elaborazioni su dati contabili Contex (2018)

Produttività media aziendale: Clup (2015-2017)

OSSERVATORIO CONTEX (Tessile Prato)
Produttività media (2015-2017)
CLUP (CL/VA) (%)



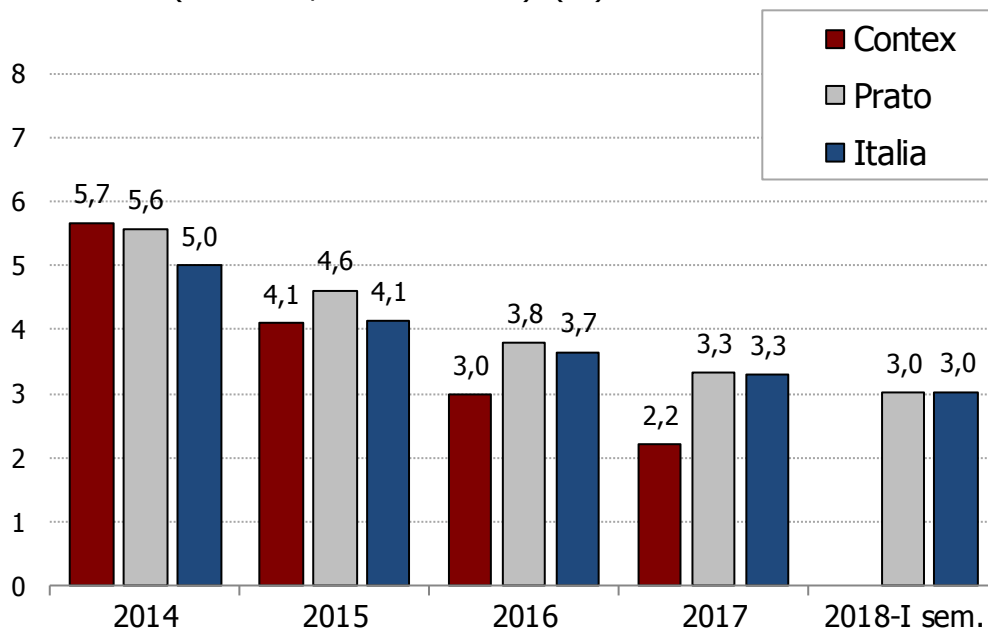
Elaborazioni su dati contabili Contex (2018)

Rod finanziario (medio) (2014-2018)

OSSERVATORIO CONTEX (Tessile Prato)

Costo medio del debito (2014-2018)

Rod-finanziario (oneri fin.ri/debiti finanziari) (%)



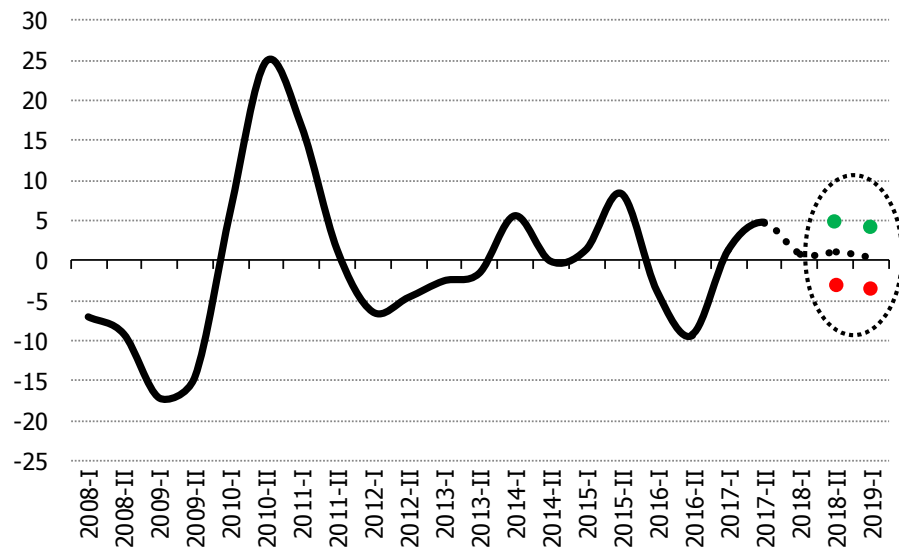
Elaborazioni su dati contabili ConTex e Banca d'Italia (BDS) (2018)

OSSERVATORIO CONTEX (Tessile Prato)

Fatturato tessile-Contex (2008-2019)

Var.% tendenziale semestrale

2018-2019: stime e previsioni



Elaborazioni su dati contabili Contex (2018)

Forecast anno 2018

(stime di ottobre 2018)

- Scambi internazionali;
- Ricavi-contabili Contex: dinamica in rallentamento (+0,8%; var.% tendenziale del 2017-I semestre; dati provvisori);
- Stime su dati Istat (agosto): possibile lieve rettifica al «rialzo» delle stime/previsioni;
- Tessile-Italia_ricavi (gen.-ago. 2018): +3,7% (vs. gen.-ago. 2017).

GRAZIE PER L'ATTENZIONE