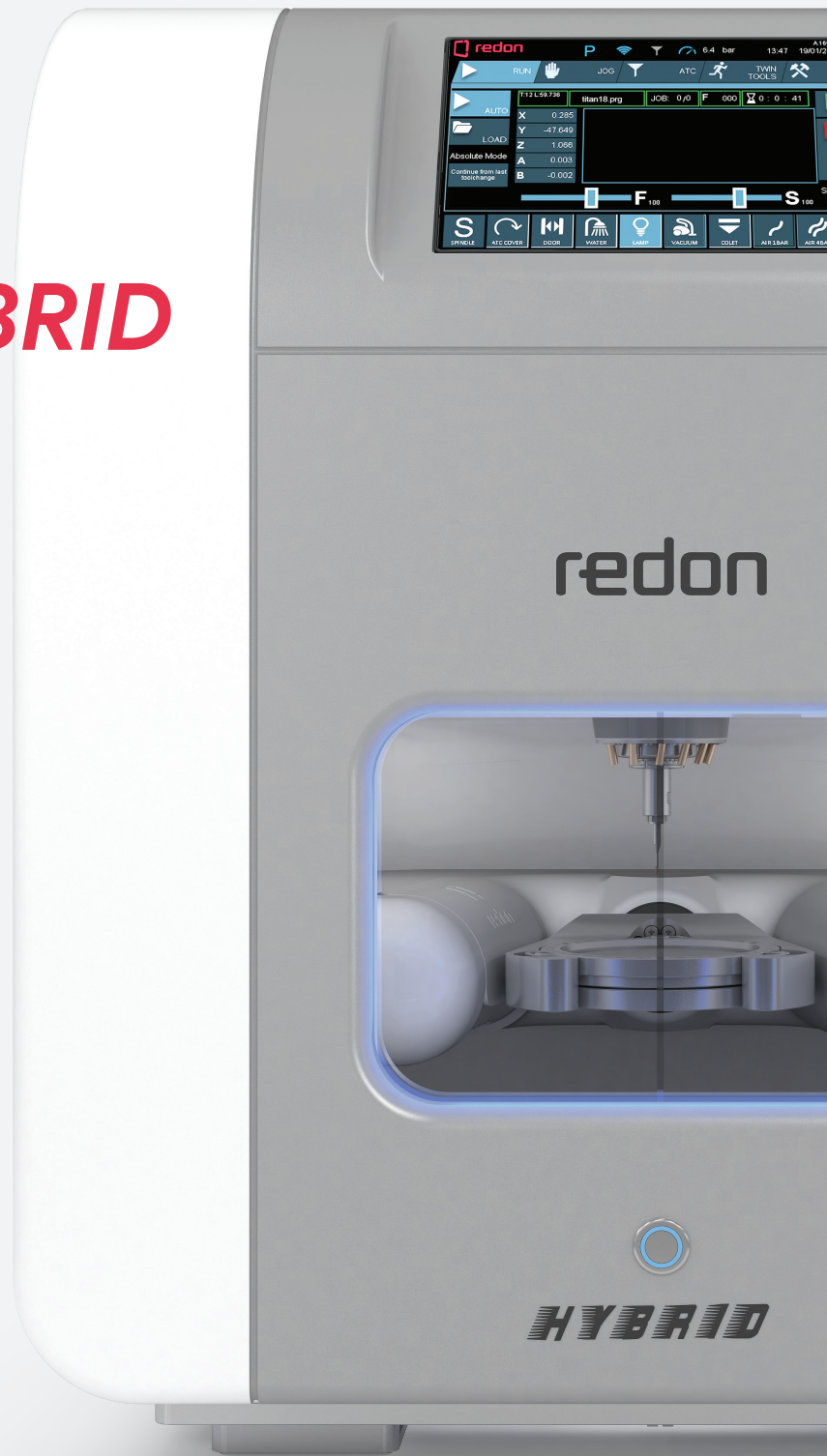


REDON HYBRID

FICHE TECHNIQUE



Types de supports



Support standard



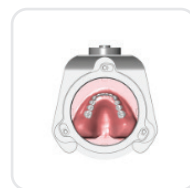
Support Premill



Support vitro-cérique



Support vitrocérique / Premill



Support de prothèse dentaire

Applications



Piliers



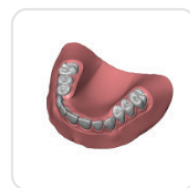
Barre de rétention



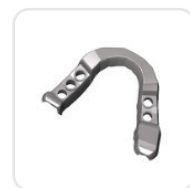
Ponts et couronnes



Prothèse dentaire - Type 1



Prothèse dentaire - Type 2



Guide chirurgical



Pilier hybride



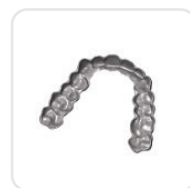
Inlay, onlay et facettes



Moulage de modèle



Modèle



Attelle



Télescope



Pilier télescope

Materialsorten

Titane

Cobalt chrome

Premill

Zircone

Vitro-cérique

Composite

PMMA

Alumine

Cire

Fibre

PEEK

Spécifications techniques Hybrid

TECHNOLOGIE DE MOTEUR D'AXE

Servo numérique à courant alternatif

VITESSE DE LA BROCHE

60.000 TR / MIN

PUISSANCE DE LA BROCHE

1.2kW

NOMBRE D'AXES

5 Axes

ANGLE MAX D'INCLINAISON DES AXES A ET B

±30 Degrés

DIAMÈTRE MAXIMAL DE L'OUTIL

3 / 4 / 6mm

QUANTITÉ DE FRAISES

12

FRAISAGE SEC ET HUMIDE

Oui

CONTRAINTE DE TYPE DE FRAISAGE

Non

TENSION / FRÉQUENCE

110v - 230v / 50-60Hz

AIR COMPRIMÉ NÉCESSAIRE (L/min.)

100 L / Min.

PRESSION DE L'AIR (BAR)

6

LOGICIEL DE FAO

Système ouvert

DIMENSIONS DE L'APPAREIL

560 x 630 x 650 mm

ÉQUIPEMENT STANDARD

Vitro-céramique / Support Premill, support de disque, ensemble de fraises en zircon, ensemble de clés Allen, kit de nettoyage de broche, flexible d'aspiration, pistolet à air, tuyau d'alimentation en eau, réservoir à eau, huile de coupe, brosse nettoyante, pompe, adaptateur, câble Ethernet, fusibles, USB

OPTIONS

Table, unité de vide, four de frittage, scanner