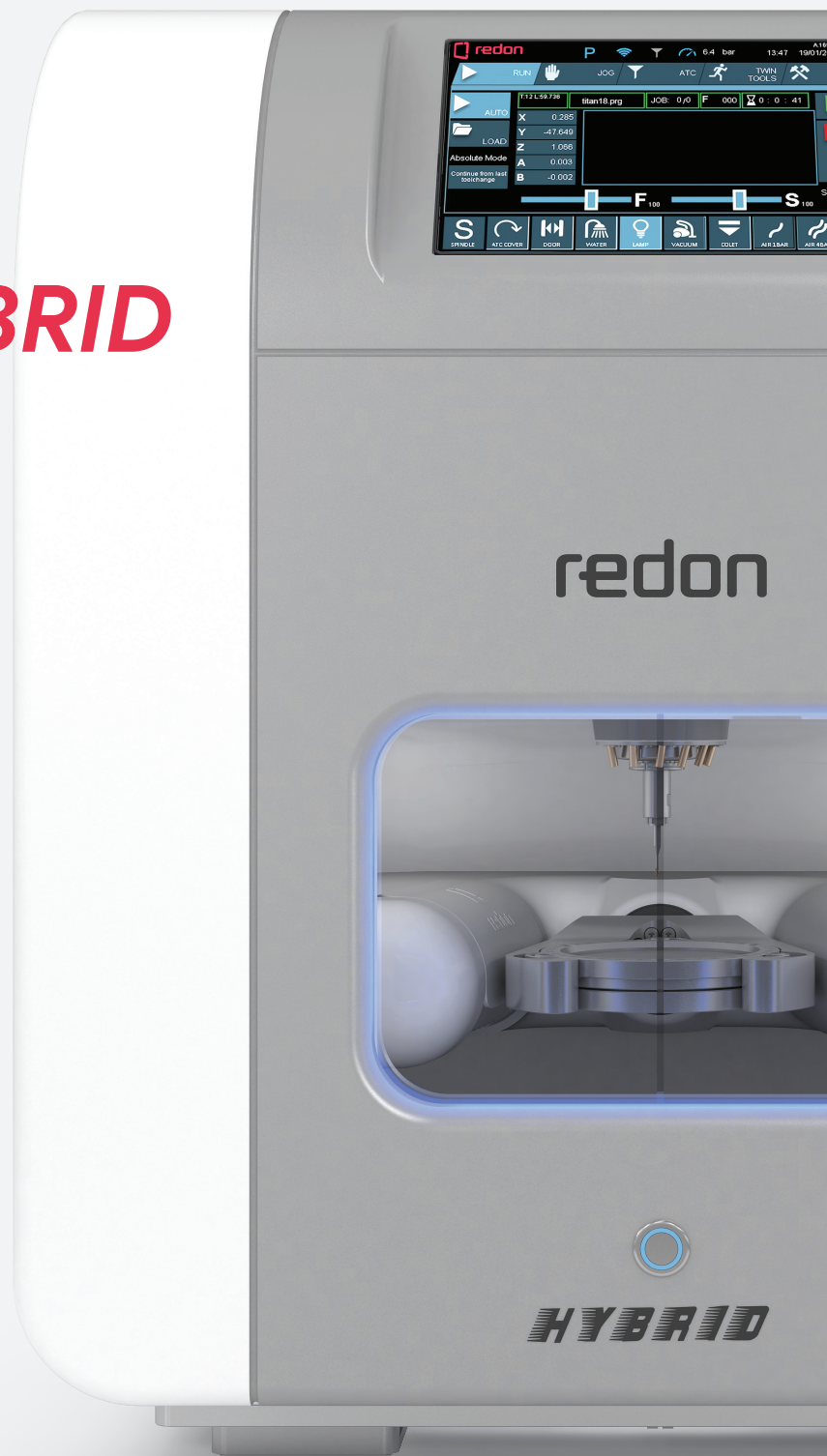


REDON HYBRID

SCHEMA TECNICA



Tipi di supporto



Supporto standard



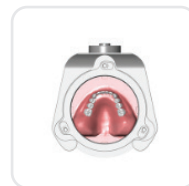
Supporto Premill



Supporto in
vetroceramica



Supporto
Premill/vetroceramica



Supporto protesi

Applicazioni



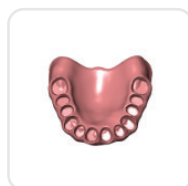
Abutment



Ponte avvitato



Corona



Protesi - Tipo 1



Protesi - Tipo 2



Guida chirurgica



Abutment ibrido



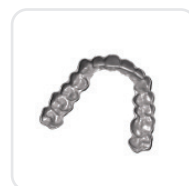
Inlay, onlay e
faccette



Modello a colata
telescopica



Modello



Splint



Protesi



Abutment telescopico

Tipi di materiali

Titanio

Cromo-cobalto

Premill

Zirconia

Vetroceramica

Composito

PMMA

Allumina

Cera

Fibra

PEEK

Specifiche tecniche Hybrid

TECNOLOGIA MOTORE ASSE

Dijital AC Servo

VELOCITÀ MANDRINO

60.000RPM / STD

POTENZA MANDRINO

1.2kW / STD

NUMERO DI ASSI

5 assi

ANGOLO D'INCLINAZIONE MAX. ASSE A E B

±30 gradi

DIAMETRO MAX ALBERO

3 / 4 / 6mm

CAPACITÀ ATC

12

FRESATURA A UMICO/A SECCO

Sì

REQUISITO DI FRESATURA DI RIFERIMENTO

No

TENSIONE/FREQUENZA

110v - 230v / 50-60Hz

REQUISITO ARIA PRESSURIZZATA (L/Min.)

100 L / Min.

PRESSIONE DELL'ARIA (BAR)

6

SOFTWARE CAM

Open System

DIMENSIONI DISPOSITIVO

560 x 630 x 650 mm

DOTAZIONE STANDARD

Vetroceramica / Supporto Premill, supporto a disco, set frese in zirconia, set strumenti a brugola, kit di pulizia mandrino, tubo dell'aria, pistola ad aria, flessibile per l'acqua, serbatoio per l'acqua, olio da taglio, spazzola di pulizia, pompa, adattatore, cavo Ethernet, fusibili, USB

APPARECCHIATURA OPZIONALE

Tavolo, unità di aspirazione, forno di sinterizzazione, scanner