

ECO

REDON HYBRID

TECHNISCHES DATENBLATT



Haltertypen



Standard-Halter



Premill-Halter



Glaskeramikhalter



Glaskeramik- /
Premillhalter

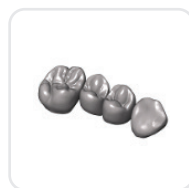
Anwendungen



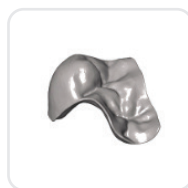
Zirkon- Abutment



Zahnbrücke zum
Einschrauben



Kronenbrücke



Inlayversorgung,
Onlayversorgung und
Verblendung



Modell



Modellrohling



Zahnprothese - Typ 2



Zahnprothese - Typ 1



Chirurgische
Bohrschablonen



Hybrid-Abutment



Schiene

Materialsorten

Zirkoniumdioxid

PEEK

PMMA

Composite

Keramik

Aluminoxid

Wachs

Faser

Premill

Technische Daten Hybrid Eco

ACHSEN-MOTOR-TECHNOLOGIE

Digitaler AC-Servoantrieb

SPINDELDREHZAHL

60.000 / 100.000
U/MIN / STD

SPINDELLEISTUNG

0,5 kW / STD

ANZAHL DER ACHSEN

5 Achsen

MAX. NEIGUNGSWINKEL A- UND B-ACHSE

±30 Grad

MAX. DURCHMESSER DER WERKZEUGWELLE

3 / 4 mm

KAPAZITÄT DES AUTOMATISCHEN WERKZEUGWECHSLERS

12

NASS- UND TROCKENFRÄSEN

Ja

FRÄSREFERENZIERUNG

Nein

SPANNUNG / FREQUENZ

110v - 230v / 50-60Hz

DRUCKLUFTZUFUHR (L/Min.)

50 L / Min.*

LUFTDRUCK (BAR)

6 **

CAM-SOFTWARE

Offenes System

GERÄTEMASSE

560 x 630 x 650 mm

STANDARD

Rohteilhalter, Zirkon-Bohrer-Set, Inbus-Set, Spindel-Reinigungs-Set, Luftschlauch, Reinigungsbürste, Adapter, Ethernet-Kabel, Sicherungen, USB

OPTIONEN

Tisch, Saugereinrichtung, Sinterofen, Scanner

* Bei automatischer Tür und pneumatischer Spindel 50 L / Min.
Bei automatischer Tür und elektrischer Spindel 30 L / Min.
Bei manueller Tür und elektrischer Spindel 15 L / Min.

** Bei automatischer Tür und elektrischer Spindel: 4 Bar
Bei manueller Tür und elektrischer Spindel: 2 Bar