



مراقبة صحة الفم والأسنان



الأمن الخليجي الموحد لتعزيز صحة الفم والأسنان

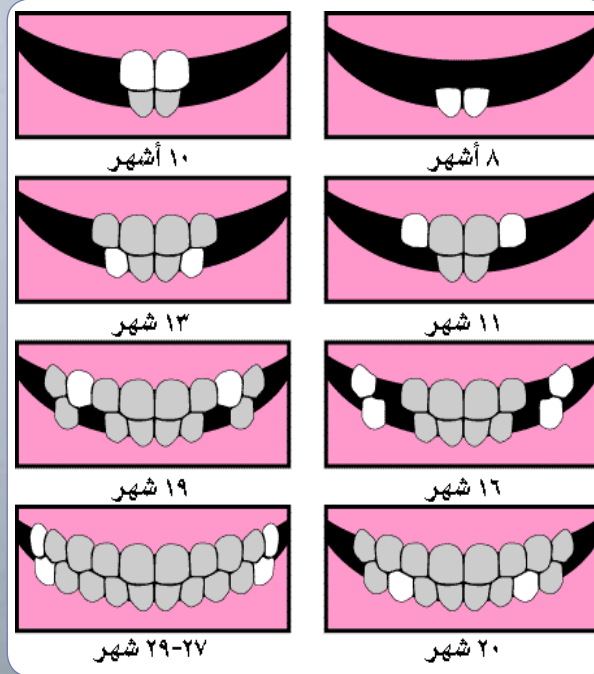


وزارة الصحة
إدارة طب الأسنان

هل هناك وقاية ؟

- بإمكانك حماية أسنان طفلك باستخدام طلاء الفلورايد وهو مادة آمنة تستخدم للوقاية من تسوس الأسنان.
- إسأل أحد أطباء البرنامج الوطني لصحة الفم والأسنان عن طلاء الفلورايد.

مواعيد بزوغ الأسنان اللبنية



هل طفلي عرضة للإصابة بتسوس الأسنان ؟

- نعم إذا كان أحد أفراد الأسرة مصابا بتسوس الأسنان.
- نعم إذا كنت تعطيه رضعات وقت النوم.
- نعم إذا كان يفرط في تناول الحلوى وخاصة بين الوجبات.
- نعم إذا كان لا يفرش أسنانه بانتظام.
- نعم إذا ظهرت بقع بيضاء على أحد أسنانه.



أعزائنا أولياء الأمور
دليلك لعناية
من البداية

12 - 24 شهر

ظهور الأنياب وكذلك الطواحن اللبنية الأولى وفي هذه المرحلة يجب على كل أم مايلي:

- تجنب إعطاء الطفل السوائل المحلاة والأطعمة الغير مفيدة.
- الحرص على تناول الطفل غذاء متوازن يحتوي على جميع العناصر الغذائية مثل الحبوب والبقول والفواكه والخضروات والأسماك، اللحوم والدجاج وكذلك منتجات الألبان.
- الحرص على زيارة طبيب الأسنان حتى وإن لم يكن هناك تغير في لون السن أو شكوى من الطفل.
- تفريش أسنان الطفل باستخدام فرشاة أسنان مناسبة.



نتفق جميعا على أن أجمل ما فى الطفل هو إبتسامته البريئة التى هى الشعاع الذى يضى وجهه، لكن بعض الأطفال يفتقد جمال هذه الإبتسامة بسبب فقد مبكراً تسوس لأحد أسنانه الأمامية.

لذلك نسعى فى البرنامج الوطنى لصحة الفم والأسنان إلى تعزيز صحة الفم والأسنان لدى أطفالنا حتى تشرق حياتنا ببسمتهم.

ونرجو أن تساعدكم هذه الأسطر فى المحافظة على صحة فم أطفالكم من نعومة أظفارهم وفى مراحل مختلفة.

0 - 6 أشهر

بزوغ القواطع اللبنية لدى بعض الأطفال فى هذه المرحلة يجب على كل أم مايلي:

- التعرف على مواعيد بزوغ الأسنان.
- تجنب الرضاعة أثناء أو قبل النوم.
- تجنب إعطاء الطفل اللهاية المغموسة فى السكر أو العسل.
- تنظيف لثة الطفل والأسنان إن وجدت بعد كل رضعة بشاشة مبللة بالماء.

7 - 11 شهر

بزوغ القواطع اللبنية فى الفك العلوى والفك السفلى، فى هذه المرحلة يجب على كل أم مايلي:

- إدخال بعض الأطعمة اللينة إلى وجبات الطفل مع مراعاة الإقلال من السكريات.
- تشجيع إستخدام الكوب بدلا من الزجاجاة عند تناول السوائل.
- تنظيف لثة وأسنان الطفل بعد الوجبات باستخدام شاشة مبللة بالماء.
- تشجيع الإقلال من تناول السوائل والعصائر المحلاة بالسكر.
- إصطحاب الطفل لزيارة طبيب الأسنان إذا تغير لون احد أسنانه أو ظهور بقع بيضاء به.



25 - 36 شهر

ظهور الطاحن اللبنى الثانى وهو آخر الأسنان اللبنية بزوغا وفى هذه المرحلة يجب على كل أم مايلي:

- متابعة الزيارة الدورية لطبيب الأسنان.
- تشجيع الطفل على تفريش أسنانه والإشراف على ذلك باستخدام قدر قليل من معجون أسنان يحتوى على الفلورايد صباحا وقبل النوم.
- تشجيع تناول الغذاء الصحى.
- استبدال فرشاة الأسنان عند تلف شعيراتها.





مراقبة صحة الفم والأسنان



وزارة الصحة
إدارة طب الأسنان

كيف نحمي أسنان أطفالنا من الإصابة بالتسوس الناتج عن الرضاعة الصناعية؟

- عدم ترك زجاجة الرضاعة في فم الطفل خلال النوم وإذا كان لابد من ذلك فيجب استبدال المحلول السكري بالماء.
- يجب تنظيف لثة الطفل بقطعة شاش رطبة بعد كل رضعة وذلك قبل بزوغ الأسنان اللبنية.
- عند بداية ظهور الأسنان اللبنية على الأم أن تقوم باستخدام فرشاة صغيرة لتنظيف أسنان الطفل ثلاث مرات يومياً وأن تضع كمية قليلة جداً من معجون الأسنان الخاص بالأطفال على شعيرات الفرشاة عند بلوغ الطفل عامين.
- عندما تخشى الأم من ابتلاع الطفل لمعجون الأسنان، يمكن استعماله لمرة واحدة فقط والاكتفاء باستعمال فرشاة الأسنان المبللة بالماء في المرات الأخرى.
- ينصح أن تكون الفرشاة ومعجون الأسنان المستخدم من مخصصين للأطفال.
- من المفروض البدء باصطحاب الطفل لزيارة طبيب الأسنان بصورة منتظمة عند بلوغه السنة الأولى من العمر حتى مع عدم وجود شكوى.
- تذكر بأن أساليب الوقاية من تسوس الأسنان يجب أن تتبع دائماً سواء في حالة اعتماد الطفل على الرضاعة الطبيعية أو الصناعية للمحافظة على صحته وسلامة أسنانه.

إياك



و الرضاعة الصناعية



تفضلوا بزيارة موقعنا

www.smile-mohkw.com

[s_oral_health](https://twitter.com/s_oral_health)

تفضلوا بزيارة موقعنا

www.smile-mohkw.com

[s_oral_health](https://twitter.com/s_oral_health)

الطفل بنوع من التسوس يصيب الأسنان الأمامية العلوية والخلفية السفلية، ويتطور هذا النوع من التسوس بسرعة كبيرة حيث تتخرب هذه الأسنان بشكل كامل. ويكون العلاج المتاح هو قلع هذه الأسنان.

الغذاء هو العامل الأساسي لنمو جسم الطفل، ويجب أن يحتوي على جميع العناصر اللازمة لتكوين بنية قوية وجسم سليم، ويعتبر حليب الأم هو المصدر الأفضل لتغذية الطفل منذ ولادته وحتى إتمام عامه الثاني.

مميزات الرضاعة الطبيعية

- توفر الغذاء المعقم والمناسب من حيث المكونات والتركيز ودرجة الحرارة والجهاز دائماً عندما يحتاجه الطفل.
- توفر للطفل حصانة ضد الإصابة بالأمراض، حيث إن حليب الأم يحتوي على العديد من المركبات المناعية التي تساهم في حماية الطفل من الإصابة بالعديد من أمراض الأطفال الشائعة.
- يشعر الطفل بالعطف والحنان والرعاية أثناء الرضاعة الطبيعية وذلك يساعد في بناء شخصية متوازنة.
- عملية مص الحليب من ثدي الأم تحتاج إلى بذل جهد يساهم في تحرير طاقات الطفل (يمكن ملاحظة ذلك من خلال قطرات العرق التي تتجمع على جبين الطفل أثناء الرضاعة) وتجعل الطفل يشعر بالراحة بعد الرضاعة وينام لفترة طويلة.
- عملية مص الحليب من ثدي الأم تساعد في نمو عضلات الوجه والفكين بشكل صحيح.
- حليب الأم سهل الهضم وسريع الإمتصاص.
- الإرضاع وقاية للأم من الإصابة بسرطان الثدي.

مساوئ الرضاعة الصناعية على الأسنان

إن بقاء زجاجة الرضاعة الصناعية في فم الطفل أثناء النوم يؤدي إلى تسوس أسنان الطفل اللبنية التي تبدأ في البزوغ في الفترة ما بين الشهر السادس والسابع، حيث تصاب أسنان

كيف يحدث تسوس أسنان الطفل الرضيع؟

عندما تصطحب الأم طفلها لينام، تضع زجاجة الرضاعة الحاوية على محاليل سكرية (الحليب المحلي بالسكر أو العصير المحلي بالسكر) في فم الطفل وتركه. عندما ينام الطفل أثناء الرضاعة فإنه يتوقف عن البلع وتبقى المحاليل السكرية في الفم محيطة بالأسنان من كافة الجهات. تجد الجراثيم الموجود في الفم الفرصة المناسبة لنشاطها، حيث تتغذى على السكريات وتقوم بإنتاج أحماض تعمل على تآكل الأسطح الخارجية للأسنان. تكرار هذه العمليات يؤدي إلى إصابة الأسنان بالتسوس، لذلك إذا اضطرت الأم لاستخدام الرضاعة الصناعية فعليها إتباع أساليب الوقاية اللازمة لحماية أسنان طفلها من التسوس.

أهمية الأسنان اللبنية

- يجب المحافظة على سلامة الأسنان اللبنية حتى يحين وقت استبدالها بالأسنان الدائمة وذلك لأنها:
- تعمل على مضغ الطعام ليحصل الطفل على تغذية جيدة.
 - تساعد الطفل على النطق الصحيح.
 - تساهم في الحفاظ على جمال الطفل وتعطيه الثقة بنفسه.
 - تساهم في المحافظة على المساحات اللازمة لبزوغ الأسنان الدائمة وتجنب الطفل العلاج التقويمي.



مراقبة صحة الفم والأسنان



وزارة الصحة
إدارة طب الأسنان

و أخيرا عزيزتك الأم

لا يخفى عليكى أن العادات الصحية التى تغرس وتكتسب فى مراحل مبكرة من العمر تدوم وتصبح جزءا من الصفات الشخصية وبالتالي يكون أثرها الإيجابى على الشخص أقوى وأدوم سواء على المستوى الصحى أو الإجتماعى مما يوفر للطفل بعض مقومات النجاح فى الحياة وهذا ما تطمح إليه كل أم.



تفضلوا بزيارة موقعنا
www.smilekw.com

يجب العناية بنظافة فم الطفل
بعد كل رضعة طبيعية أو صناعية

- احرصى على اصطحاب طفلك لزيارة طبيب الأسنان مبكرا .
- تفقدى أى تغير فى أسنان طفلك كظهور بقع بيضاء على سطح السن .
- احرصى على حضور ندوات التوعية الصحية للوقوف على النصائح والارشادات الكافية للوقاية .

تنظيف أسنان طفلك :

استخدمى فرشاة أسنان صغيرة ناعمة فقط بدون معجون "فى البداية" . ثم يمكن أن تستخدمى كمية قليلة من المعجون عندما يصبح طفلك قادرا على عدم بلع المعجون وشجعيه على ذلك

لتتجنبى المشاكل الفموية أثناء الحمل وتحمى طفلك من العديد من المشاكل الصحية :

- احرصى على زيارة طبيب الأسنان قبل الحمل وأثناء الحمل.
- إخبارى طبيب أسنانك أنك حامل إن ذلك سيساعده ليقرر العلاج والوقت المناسب له .
- إعلمى أن بقدر عنايتك بصحة فمك يقل تعرضك لأثار الإضطرابات الهرمونية وتجنبى أى مضاعفات.
- تذكرى أن عنايتك بصحة فمك ستفيدك وتفيد طفلك.

عزيزتى الحامل

لتكن صديقة فمك
مفتاح لصحة طفلك

www.smilekw.com

عزيزتي الحامل .. لتكن صحة فمك مفتاح لصحة طفلك

يحتاج من الكالسيوم من غذاء أو من عظم الأم لذا، احرصى على تناول كميات كافية من الحليب ومشتقاته واحرصى على تناول اللحوم والدجاج والسمك والخضراوات والفواكه.

لحماية طفلك من تسوس الأسنان المبكر احرصى على مايلي :



- ثابري ليرضع طفلك رضاعة طبيعية.
- لا تعطيه الرضعات المحلاة بالسكر عند النوم، استبدلى ذلك بالماء الدافئ أو السوائل الخالية من السكر.
- حددى زمن الرضعة بما لايتجاوز 20 دقيقة.
- تجنبى وضع الطفل مستلقيا أثناء الرضاعة.
- نظمى وجبات الطفل، قللى عدد الرضعات واستبدليها بأطعمة تناسب عمره.
- نظفى فم وأسنان الطفل بعد الرضعات باستخدام شاشة مبللة بالماء.

ويجب العناية بصحة الفم أثناء الحمل:

- لتتمتعى بصحة فم جيدة وتقاومى أثر الاضطرابات الهرمونية على اللثة.
- وليعود على الجنين فى صورة تغذية جيدة للأم.
- ولتجنبى طفلك خطر أن يولد غير مكتمل النمو حيث ثبت علميا دور أمراض الفم فى حدوث الوضع المبكر.
- ولتحمى طفلك من إنتقال بكتيريا الفم إليه وزيادة فرص إصابته بتسوس الأسنان .

من أهم أسباب الوضع المبكر .. التدخين وإلتهابات اللثة



دور الغذاء!!

أرجو أن تعلمى أن أسنان طفلك يبدأ تكوينها مبكرا أثناء الحمل لذا فأنت تحتاجين الى غذاء متوازن غنى بالكالسيوم، الفسفور، فيتامين أ، ج، د والمواد البروتينية وتذكرى أن الجنين يحصل على ما

هدأ أنتي

ممن يعتقدن أنه من الطبيعى فقد سن مع كل حمل. وأن الجنين يحصل على ما يحتاج من كالسيوم من أسنان الأم وانه من الطبيعى أن تنزف اللثة أثناء الحمل ؟

إعلمي أن

هذه المعتقدات لا تستند لأسس علمية . لكنها مجرد أفكار متداولة بين البعض..

الواقع أن هذه المشاكل قد تكون متواجدة ولكن أعراضها غير ظاهرة وما يحدث أثناء الحمل من اضطرابات هرمونية يؤدي إلى ضعف مقاومتك ومن ثم ظهور الأعراض.

لذلك يجب العناية بصحة الفم والأسنان قبل الحمل:

- لتتجنبى التعرض للمشاكل أثناء الحمل عندما تكونين فى غنى عن ذلك ولتكتشفى وتعالجى بأمان ماقد يصعب علاجه أثناء الحمل مما يزيد المعاناة .



مراقبة صحة الفم والأسنان



وزارة الصحة
إدارة طب الأسنان

الموعد التقريبي لبزوغ الأسنان الدائمة

الفك السفلى	الفك العلوى	الأسنان
موعد البزوغ بالسنوات	موعد البزوغ بالسنوات	
7-6	8-7	القواطع المركزية
8-7	9-8	القواطع الجانبية
10-9	12-11	الأنياب
12-10	11-10	الضاحك (الناجذ) الأول
12-11	12-10	الضاحك الثانى
7-6	7-6	الضرس الأول
13-11	13-12	الضرس الثانى
23-18	23-18	الضرس الثالث

تفضلوا بزيارة موقعنا

www.smilekw.com

الأسنان الدائمة

تبدأ فى البزوغ بظهور الطاحن الأول فى نهايات الفكين من الجهة اليمنى والجهة اليسرى وذلك فى سن السادسة تقريبا، حيث لا يسبق ظهوره سقوط أى من الطواحن اللبنية، ثم تحل القواطع السفلية والعلوية الدائمة محل اللبنية، ويستمر بزوغ الأسنان الدائمة حتى سن 12-13 عام تقريبا، ثم يكتمل عقدها ببزوغ الطاحن الثالث أو ضرس العقل فى سن 18-23 ليصبح عددها 32 سناً.

الموعد التقريبي لبزوغ وتبديل الأسنان اللبنية

الفك السفلى		الفك العلوى		الأسنان
موعد التبديل بالسنوات	موعد البزوغ بالأشهر	موعد التبديل بالسنوات	موعد البزوغ بالأشهر	
7-6	10-6	7-6	12-6	القواطع المركزية
8-7	16-10	8-7	13-9	القواطع الجانبية
12-9	23-17	12-10	22-16	الأنياب
11-9	19-14	11-9	19-13	الضرس اللبنى الأول
12-10	31-23	12-10	33-25	الضرس اللبنى الثانى

الأسنان اللبنية والأسنان الدائمة

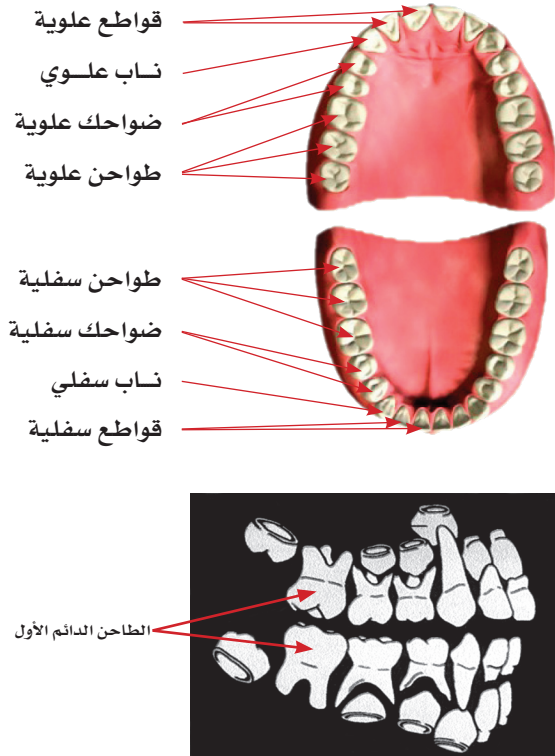
www.smilekw.com

الأسنان اللبنية و الأسنان الدائمة

الأسنان الدائمة

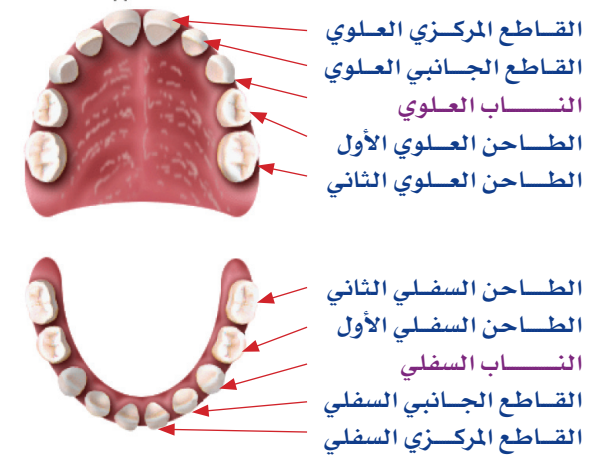
ما هي فوائد الأسنان اللبنية

- تساعد على التغذية من خلال المضغ الجيد.
- تساعد على النطق ولفظ الحروف بشكل صحيح.
- تعطي مظهر جمالي للطفل مما يساهم في إستقرار الجانب النفسي.
- تساعد في نمو الفكين وعضلات الوجه بشكل صحيح وتوجه الأسنان الدائمة للبزوغ الصحيح.
- تحفظ المسافات اللازمة لبزوغ الأسنان الدائمة، مما يقلل الحاجة للتقويم في المستقبل.
- ويختلف توقيت بزوغ الأسنان اللبنية والأسنان الدائمة لدى الأطفال تبعاً لعوامل متعددة. لذا يجب الحرص على المحافظة على سلامة الأسنان اللبنية وعلى بقائها في الفم حتى تستبدل بالأسنان الدائمة بشكل طبيعي وفي الوقت المناسب.



الأسنان اللبنية مكتملة البزوغ وبعض الأسنان الدائمة في مراحل مختلفة من التكوين (لاحظ الطاحن الدائم الأول)

الأسنان اللبنية



يبدأ تكوينها قبل الولادة وتظهر في فم الطفل عند عمر ستة أشهر تقريبا ويتوالى ظهورها حتى حوالي سنتين والنصف إلى ثلاث سنوات ويكون عددها عشرون سنناً .



مراقبة صحة الفم والأسنان



وزارة الصحة
إدارة طب الأسنان



علاج المصيب للأسنان اللبنية

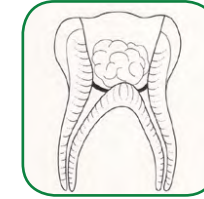
www.smilekw.com

ملاحظات هامة

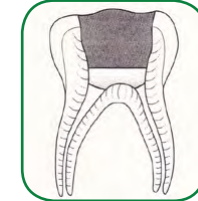
- غالبا ما يتم علاج العصب والترميم النهائي للسن اللبني في جلسة واحدة.
- علاج العصب للسن اللبني ليس له أثر ضار على عصب السن البديل الدائم.
- عند عدم زوال الألم بعد علاج العصب للسن اللبني فهذا يعنى إلتهاب العصب بشكل كامل وعندها يجب قلع السن.

تفضلوا بزيارة موقعنا

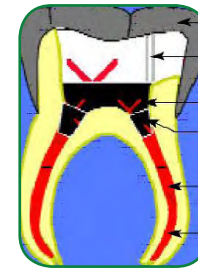
www.smilekw.com



تثبيت عصب الأقيية الجذرية
بمادة دوائية



ملء الحجرة اللبية
بحشوة مناسبة



الترميم النهائي
باستخدام التاج المعدني

- فتح حجرة اللب في الجزء التاجي من السن.
- إزالة العصب من تاج السن حتى فتحات الأقيية الجذرية.
- تثبيت العصب الموجود داخل الأقيية الجذرية باستخدام مادة دوائية.
- ملء الحجرة اللبية بحشوة مناسبة.
- الترميم النهائي للسن ويفضل استخدام التاج المعدني لترميم الأسنان المؤقتة بعد علاج العصب ليحمى السن من الإنكسار ويساعد السن على القيام بوظائفه حتى يحين موعد استبداله بالسن الدائم .



مراقبة صحة الفم والأسنان



وزارة الصحة
إدارة طب الأسنان

الضرس الدائم الأول...



الإجراءات الواجب اتباعها لتفادي قلع الضرس الدائم الأول مبكرا:

- توعية الأطفال وأولياء الأمور بأهمية المحافظة على صحة الفم والأسنان.
- متابعة الطفل والإشراف على تعليمه الطريقة الصحيحة لتفريش الأسنان.
- المواظبة على الزيارة الدورية لطبيب الأسنان حتى مع عدم وجود ألم أو شكوى وذلك حتى يقوم بالإجراءات الوقائية والعلاجية اللازمة للطفل وإعطائه النصائح التوعوية اللازمة.
- المسارعة إلى مراجعة طبيب الأسنان عند الشعور بالألم أو ملاحظة تغيير في لون أو شكل الأسنان حتى يتمكن من علاج التسوس في مراحله الأولى.
- الحرص على أن يتولى أحد الوالدين الإشراف على تفريش أسنان الطفل حتى عمر 8 سنوات على الأقل.
- الحرص على تطبيق الحشوات الوقائية على جميع الطواحن الدائمة الكاملة البزوغ.

تفضلوا بزيارة موقعنا

www.smile-mohkw.com

[s_oral_health](https://twitter.com/s_oral_health)

تفضلوا بزيارة موقعنا

www.smile-mohkw.com

[s_oral_health](https://twitter.com/s_oral_health)

- تلف الضرس تماماً وتلف العصب وما ينتج عن ذلك من رائحة وطعم كريهين (في حال عدم المعالجة).
- التهاب العظم المحيط بالضرس عند إمتداد التلف إليه.
- قلع الضرس التالف كنتيجة حتمية لعدم الالتزام بالمحافظة عليه وعلاجه.

تتمثل عواقب قلع الضرس الدائم فيما يلي:

- تقل كفاءة المضغ في الجانب الذي قلع منه الضرس وما لذلك من تأثير سيء على صحة الطفل.
- خلل في إطباق الأسنان وفي ترتيب ظهورها.
- انخفاض جانب الوجه في الجهة التي تم فيها قلع الضرس مما يؤثر سلباً على جمال وتناظر الوجه.
- الإنعكاسات النفسية السيئة لدى الطفل والنتيجة عن اختلال نظام أسنانه واحتياجه لعلاج تقويم الأسنان.



- أول الأضراس الدائمة ظهوراً في فم الطفل. حيث يظهر في السنة السادسة من عمر الطفل وقد يكون قبل هذا العمر أو بعده.
- يظهر الضرس في نهاية فك الطفل ويلى الأسنان اللبنية من حيث موقعه من الفك السفلي والعلوي.

يكون الضرس الدائم الأول الأكثر عرضة للإصابة بالتسوس نتيجة للأسباب التالية:

- ظهوره في سن مبكر من عمر الطفل (وبخاصة عند عدم الإهتمام بنظافته وبنظافة الأسنان ككل).
- عدم معرفة الوالدين ببزوغ سن دائم في هذا السن المبكر خاصة أنه لم يسبق بزوغه سقوط سن لبني.
- تعرضه للإهمال وذلك نتيجة للمفهوم الخاطئ لدى البعض بأنه أحد الأسنان اللبنية وسوف يتم تبديله لاحقاً.
- صعوبة رؤيته داخل فم الطفل حيث يستدعي موقعه من الفك مجهوداً أكبر للوصول إليه وتنظيفه سواء من قبل الطفل أو الوالدين.

يؤدي عدم العناية بالضرس الدائم إلى النتائج التالية:

- نخر الضرس الذي يزداد إتساعاً مع إستمرار عدم العناية والعلاج.
- الآلام الشديدة التي قد تسبب صداعاً مستمراً ومزعجاً.

علاج المصعب للأسنان اللبنية .. علاج المصعب للأسنان اللبنية

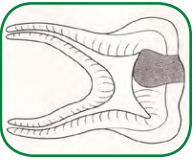
ما هو علاج المصعب الجزئي؟

هو الطريقة المثلى لعلاج الأسنان اللبنية عند وصول جراثيم التسوس للعصب .

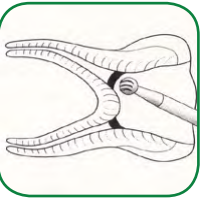
وتعتمد هذه الطريقة على إزالة الجزء من العصب الموجود في تاج السن، والمحافظة على الجزء من العصب الموجود ضمن الأقنية الجزئية والذي غالباً ما يكون سليماً.

خطوات العمل:

- تخدير السن.
- عزل السن عن الوسط الفموي باستخدام الحاجز المطاطي.
- إزالة الأجزاء المصابة بالتسوس من السن.



وصول التسوس للعصب



إزالة التسوس وفتح حجرة اللب وإزالة العصب

صحيحاً بمساعدة اللسان والشففتين مما

يعزز ثقة الطفل بنفسه.



الأسنان اللبنية تؤدي دوراً هاماً في الحفاظ على المسافات اللازمة لبروز الأسنان الدائمة

كيف يحدث التهاب المصعب في الأسنان اللبنية؟

عند إصابة الأسنان اللبنية بالتسوس فإن الجراثيم تصل بسرعة إلى عصب السن مما يسبب الألم .

الأسنان اللبنية

• الأسنان اللبنية هي الأسنان التي تظهر

في الفم في عمر 6 أشهر ويكتمل بزورها في عمر السنتين والنصف تقريبا، وعددها 20 سناً.

• تستبدل هذه الأسنان فيما بعد

بالأسنان الدائمة، وتبدأ عملية التبديل في عمر الست سنوات .. وتنتهي عند بلوغ الطفل الثانية عشرة من عمره.

يجب المحافظة على هذه الأسنان حتى يحين موعد استبدالها بالأسنان الدائمة وذلك لأن لها فوائد مهمة تتمثل في أنها:

- تعمل على تقطيع الطعام ليسهل بلعه مما يعزز صحة ونمو الطفل.
- تغطي مظهرا جميلا للوجه مما يعكس إيجابيا على نفسية الطفل.
- تلعب دورا هاما في نطق الحروف نطقا