

### COMMUNICATIONS AVANCÉES ET TAILLE COMPACTE

- Le Cloud Connect Advanced (CCA) de Tigo est l'un des plus petits enregistreurs de données de communication sur le marché.
- Connecte les modules intelligents au Cloud et au logiciel de surveillance intelligent de Tigo.
- Permet la déconnexion au niveau des modules.
- Permet la configuration du système sur site via l'application mobile SMART de Tigo.
- Livré avec le logiciel et le matériel de port RS-485 pour une compatibilité tierce solide : lisez et rappez les données des onduleurs équipés de Modbus, des régulateurs de charge, des stations météorologiques, des coffrets de regroupement intelligents et des compteurs de facturation. Consultez la liste des appareils pris en charge : <https://support.tigoenergy.com/hc/en-us>
- Équipé du système d'exploitation intelligent de Tigo pour prendre en charge des applications personnalisées grâce à des API étendues.

### CONNEXION INTERNET

Connexion Internet via Ethernet, Wi-Fi ou connectivité cellulaire\* optionnelle intégrée.

### CONFIGURATION DE L'APPLICATION MOBILE ET ACCÈS

Configurez le CCA avec l'application SMART de Tigo. Les fonctionnalités Wi-Fi du CCA offrent un accès et une mise en service directs.

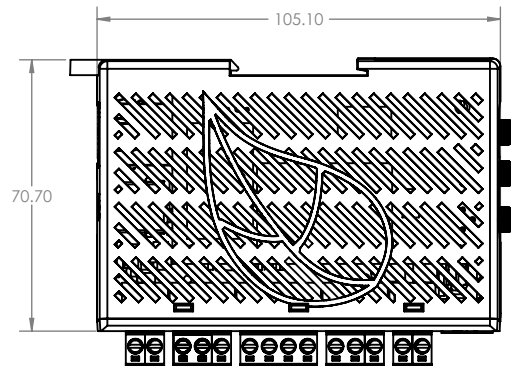
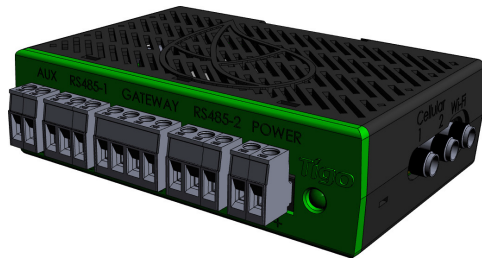
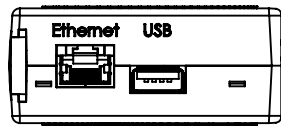
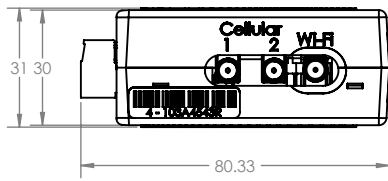
### RENTABILITÉ

Les technologies de pointe font du CCA une solution rentable pour un déploiement à grande échelle.

### PLATEFORME D'APPLICATIONS

Le système d'exploitation intelligent de Tigo permet à des tiers de développer et de déployer des applications pour le CCA par le biais de l'App Store d'Apple et de Google Play.





## Spécifications électriques

### Consommation du CCA

Tension d'entrée : 6 V CC-25 V CC (12 V CC minimum lors de l'utilisation des passerelles. 24 V CC pour plus de 2 passerelles)

Courant d'entrée : 1,8 A maximum (protection interne et auto-réinitialisation)

Consommation d'énergie : Typique (avec 1 GW) : Moins de 3 W. Max. 16 W

0,5 W pour chaque passerelle supplémentaire

5 W max. pour l'option cellulaire

### Ports disponibles

RS485-1 ET RS485-2 pour onduleur/compteur CA/Modbus/etc.

USB 2.0, sortie 5 W, 1 A

### Alimentation

Tension d'entrée : 100-240 V CA, 50-60 Hz

Options de facteur de forme : Rail DIN (réf. : 344-00000-00) OU prise (réf. : 344-00000-10)

### Capacité

Chaque CCA prend en charge jusqu'à 360 modules PV. Pour plus d'options, rendez-vous sur la page : <https://support.tigoenergy.com/hc/en-us/articles/201998767>

### Options de connectivité à Internet

Interface Ethernet : 10/100-BaseT avec détection de câble rectiligne ou croisé

Interface sans fil : Wi-Fi, IEEE 802.11 b/g/n 2,4 GHz

Modem cellulaire : Verizon LTE (États-Unis UNIQUEMENT. En option, vendu séparément)

**Une antenne Wi-Fi : 2,4 – 2,5 GHz, 50 Ω (fiche RP-SMA, mâle)**

**Deux antennes LTE : 2,4 – 2,5 GHz, 50 Ω (fiche SMA, mâle)**

### Spécifications mécaniques

Rail DIN, boîtier à monter

Dimensions (avec boîtier, sans antenne, LxHxP) : 31 mm x 115,51 mm x 71,54 mm

Poids (CCA + boîtier) : 126 g

Poids (CCA + boîtier + modem) : 0,158 kg

Plage de température de fonctionnement -20 °C à +70 °C

Refroidissement : Convection naturelle – pas de ventilateurs

### Interface utilisateur

Application mobile : iOS et Android (connecté via Wi-Fi directement au CCA) <https://support.tigoenergy.com/hc/en-US/Articles/204899957>

Voyant multifonction : (rouge/vert/orange). Consultez le guide ici : <https://support.tigoenergy.com/hc/en-us/articles/204899957>

Pour connaître les protocoles et les appareils pris en charge, consultez la page : <https://support.tigoenergy.com/hc/en-US/sections/200408647>

### Informations de commande

Contact : [sales@tigoenergy.com](mailto:sales@tigoenergy.com)  
Ou appelez au : 1.408.402.0802

### Pour plus d'informations sur les produits Tigo :

Rendez-vous sur la page [www.tigoenergy.com/products](http://www.tigoenergy.com/products)

