



Alfred Graf
GeMÜNDet – Malta und Lieser
2018



„Aus der Landschaft geboren“

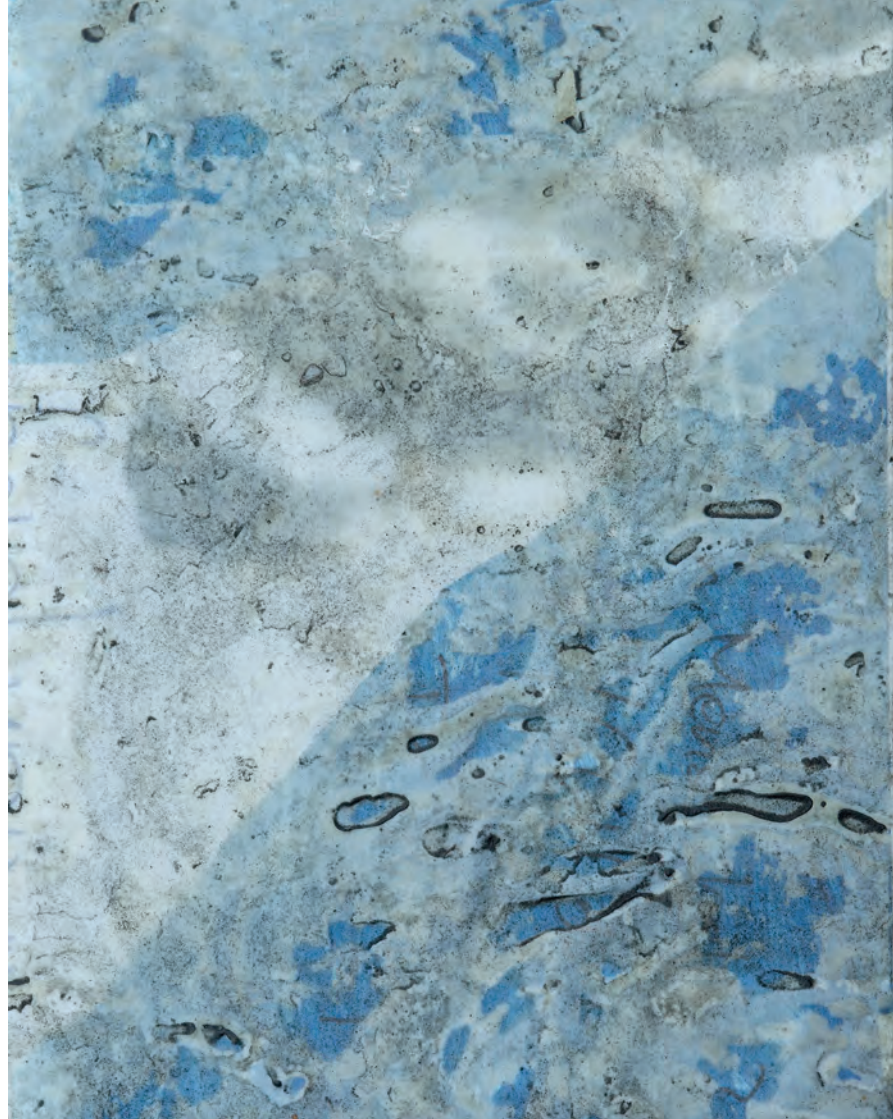
Sehr abgehoben oder losgelöst erscheint das Verhältnis der Menschen in der westlichen Hemisphäre zur sie umgebenden Natur. In meiner Arbeit suche ich zu einem stärkeren Einklang zurück zu finden, indem ich meinen Körper mit der Landschaft konfrontiere.

In Landschaften, die mich beeindrucken, wähle ich „Eindrücke“. Eindrücke meines Körpers in weiche Stellen. In Sand, Schlamm, lockeres Erdmaterial. Wenn dieser „Eindruck“, diese Mulde mit Bestandteilen der Landschaft wieder aufgefüllt und mit Wachs oder Klebemörtel fixiert wird, entsteht ein festes Objekt, eine Form. Oft ein Bauch- oder Rückentorso. Direkt „aus der Landschaft heraus geboren“.

Cover: **Sedimentsäule Lieser**, 2018, Sediment und Wachs auf gefärbter Baumwolle, 22 x 15,5 x 57 cm

Schwindend, das Abendlicht (Lieser), 2018, Sediment und Wachs auf Baumwolle über Leimfarbe auf Papier, sonnenbestrahlt, 62,5 x 50 cm

links: Detail daraus





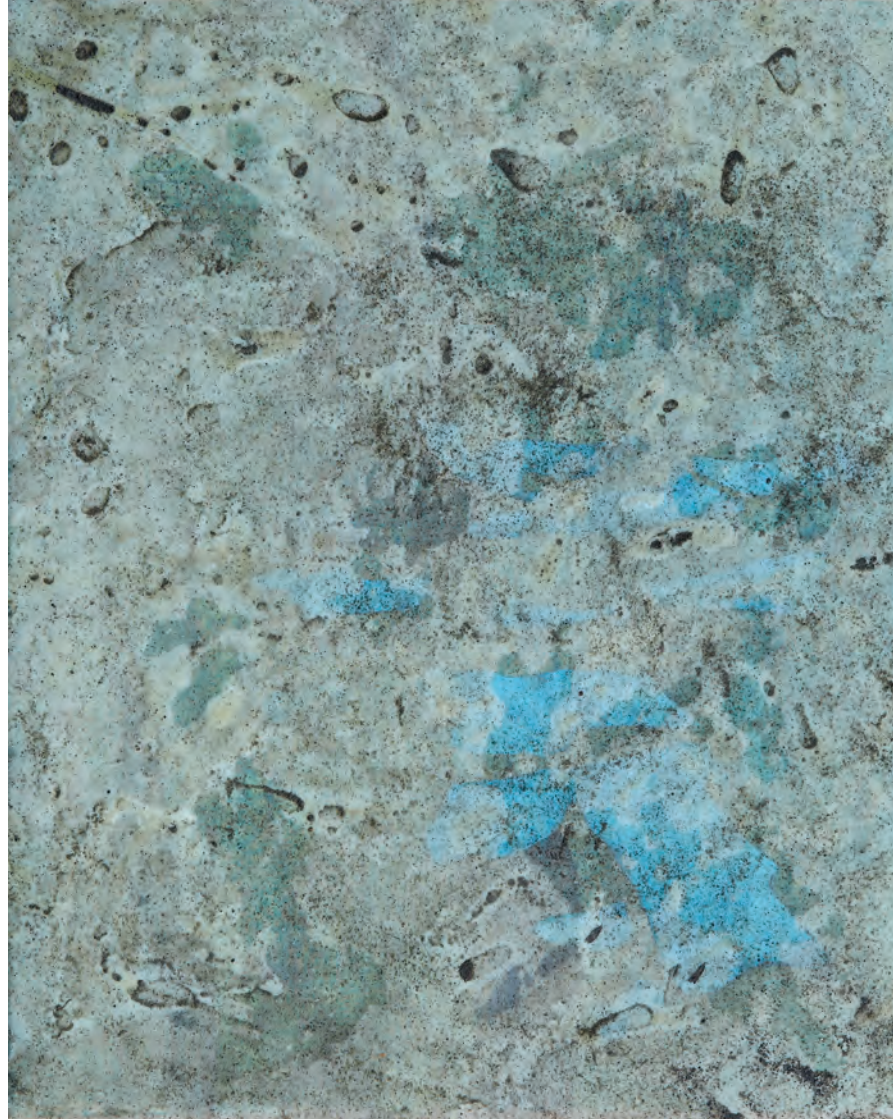
Der „Eindruck“ wird zum „Ausdruck“. Im Tun verwischen sich die Grenzen zwischen Subjekt (Körper) und Objekt (Landschaft) immer mehr und lösen sich manchmal ganz auf.

Ähnliches gilt für die „Bilder“, die bestimmte Momente festhalten, in denen etwas in mir mit der Landschaft in Resonanz tritt und meine Aufmerksamkeit auf besondere Sedimente oder farbige Steine verweist sowie auf Lichtreflexe, Strukturen, Wellenkräuselungen, an die sich Erinnerungen, Träume, Erlebnisse anhängen, und in einer eruptiven Welle Unbewusstes aufsteigt. So sind diese Werke Erinnerungsstücke an den performativen Akt des All-Eins-Seins.

*Alfred Graf
Gmünd, 2018*

Kühl, das Bad (Malta), 2018,
Sediment und Wachs auf Baumwolle über Leimfarbe
auf Papier, sonnenbestrahlt, 62,5 x 50 cm

links: Detail daraus





Kleinformatige **Lichtreflexionen** auf Wasseroberflächen der Malta, Lieser und des Millstätter Sees; 2018, Sediment und Wachs auf Baumwolle über Leimfarbe auf Papier, sonnenbestrahlt, verschiedene Größen



oben: **Schroff, das Geschiebe (Lieser)**, 2018,
Sediment und Wachs auf Baumwolle über Leimfarbe auf Papier,
sonnenbestrahlt, 62,5 x 50 cm

rechts: ein Detail



Doppelbrezelschwänziger Löwe
der Grafen Lodron







rechts: **Sedimentsäule Malta**, 2018,
Sediment und Wachs, 22 x 15,5 x 52 cm

links: **Sedimentcorpus Malta (Kaninchen)**, 2018,
Sediment, Wachs und Klebemörtel, 86 x 66 x 9 cm







links: **Sedimentbild Malta, 1 bis 4**, 2018,
Sediment und Wachs, 27 x 22 cm

rechts: Details



Alfred Graf

1958 geboren in Feldkirch, Vorarlberg
lebt und arbeitet in Wien und Feldkirch
Preysinggasse 7-9/4, 1150 Wien
+43 699 1500 1215
www.alfredgraf.com
mail@alfredgraf.com

Mein herzlicher **Dank**

geht an Erika Schuster und Heidi Penker von der Kulturinitiative Gmünd, Hansjörg Steiner von PetzDruck für die fachkundige Beratung, an die Imker Edmund Hopfgartner, Hansjörg Aschbacher und Heinrich Untergantschnig für ihr wertvolles Bienenwachs, Eva Staber für die sensible fotografische Begleitung, Astrid Perauer für viele praktische Hinweise und Marlies Graf für inspirierende Gespräche.

rechts und links: **Sedimentcorpus Lieser (Rückentorso)**, 2018,
Sediment, Wachs und Klebemörtel, 106 x 50 x 11 cm

Cover Rückseite: **Sedimentbild Lieser 1 und 2**, 2018,
Sediment und Wachs, 27 x 22 cm



