

i-Floors

120X20

48" X 8"

DECK

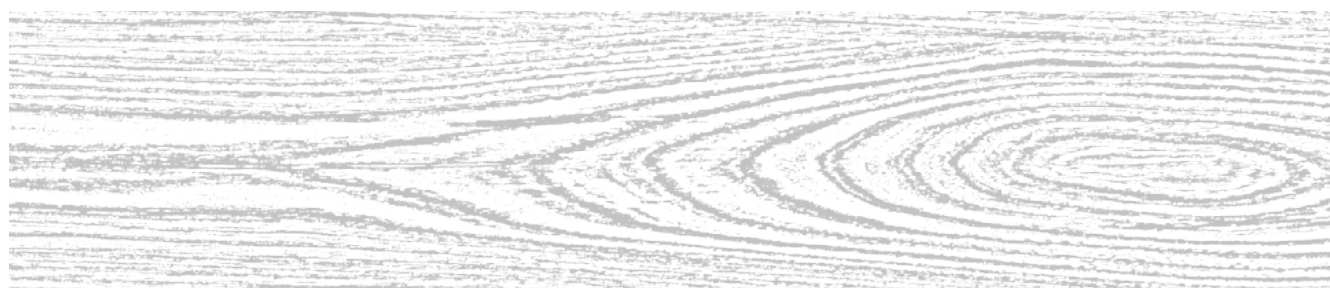
Naturalità contemporanea

DECK

Naturalaleza contemporanea

Naturalaleza contemporanea_Contemporary, natural style_Naturel contemporain_Aktuelle Natürlichkeit

Naturalaza contemporánea_Современный и натуральный стиль_当代自然



**La naturaleza del legno
spazia oltre il confine
della materia.
Una nuova autenticità
ne definisce l'anima e
l'essenza.**

The natural quality of wood extends beyond the confines of the material. A new authenticity defines its spirit and essence.
Le naturel du bois dépasse les frontières de la matière. Une nouvelle authenticité en définit l'âme et l'essence.
Die Natürlichkeit des Holzes sprengt die Grenzen des Materials. Eine neue Authentizität definiert dessen Seele und Essenz.
La naturaleza de la madera traspasa los confines de la materia. Una nueva autenticidad define el alma y la esencia.
Естественность и простота дерева витает над материей. Ее дух и сущность становятся другими.
木纹的天然超越了材料的边界。全新的真材实料定义其灵魂和精髓。

deck

120x20 | 48"x8"

Olmo, Ulivo, Ontano e Platano: quattro essenze e quattro nuances definiscono l'originale interpretazione ceramica del legno che, nel formato a plancia 120x20 cm, dà pieno risalto ai dettagli di una materia genuina.



ontano p.14

Elm, Olive, Alder and Plane: four woods and four shades define the original ceramic interpretation of wood which, in the 120x120 cm board size, gives full expression to the details of a genuine material. /

Orme, Olivier, Aulne et Platane : quatre essences et quatre nuances définissent l'interprétation céramique originale du bois qui, dans le format en 120x20 cm, met pleinement en évidence les détails d'une matière pure. /

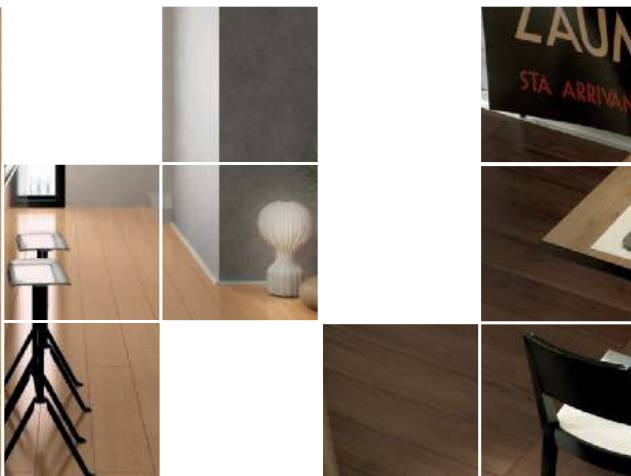
Ulme, Olive, Erle und Platane: Vier Essenzen und vier Nuancen zeichnen die originale keramische Interpretation des Holzes, das im Brettformat von 120x20 cm, die natürlichen Details des Materials bestens zum Ausdruck bringt. /

Olmo, Olivo, Aliso y Plátano: cuatro esencias y cuatro matices definen la original interpretación en cerámica de la madera que, en formato de plancha de 120x120 cm, otorga total prioridad a los detalles de un material genuino. /

Серии Olmo, Ulivo, Ontano и Platano: четыре древесные породы и четыре оттенка создают оригинальную интерпретацию дерева керамикой. Природный рисунок дерева четко выделяется на плитке форматом 120x20 см. /

Olmo、Ulivo、Ontano 和 Platano：四款产品和四个色调，展现了陶瓷对木纹的独特演绎，规格为120x20厘米，充分突出了原木纹理的细节。

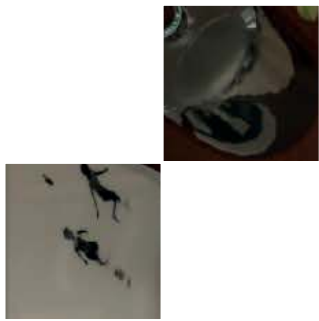
olmo p.04



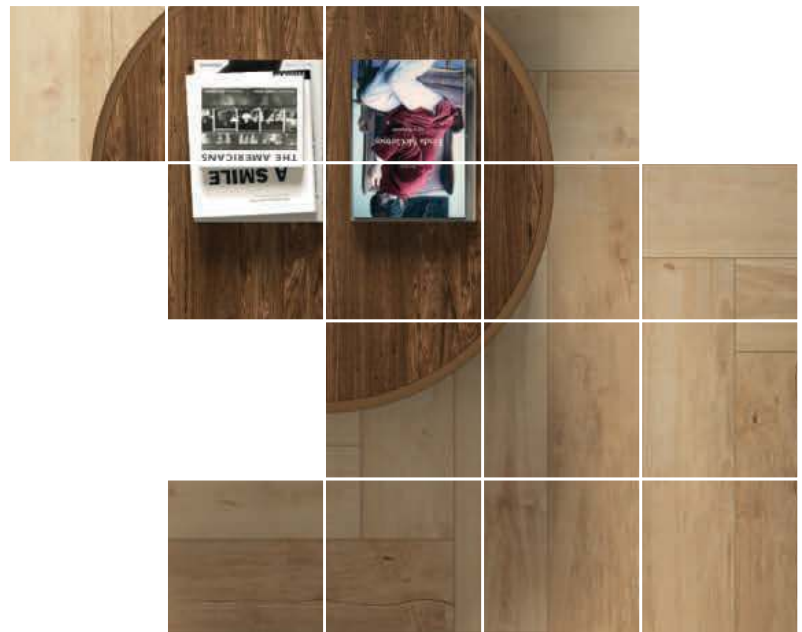
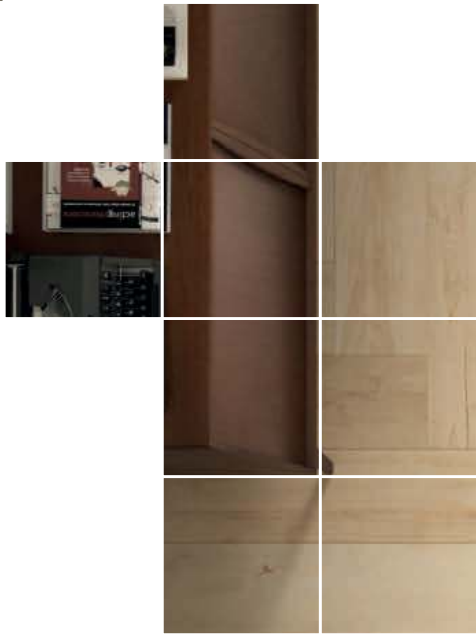
platano p.18

ulivo p.10



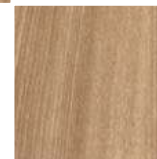


iris[®]
Ceramica



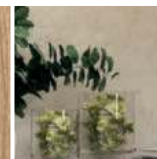
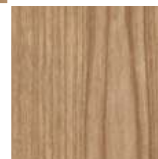
deckolmo

120x20 | 48"x8"

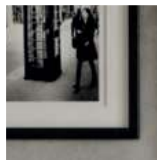


iris[®]
Ceramica

Una trama fine e unica
nel suo disegno arreda gli spazi
di calde tonalità.



A design with fine, unique textures adorns spaces with warm tones. / Une trame fine et unique dans son dessin aménage les espaces aux chaudes tonalités. / CEine feine und einzigartige Struktur umhüllt die Räume in warmen Farbtönen. / Una trama fina y única en su diseño decora los espacios con tonos cálidos. / Тонкие неповторимые сплетения рисунка вяза украшают интерьер теплыми тонами. / 细腻的纹理和独特的设计，赋予空间暖色调的装饰。





Deck Olmo SQ 120x20 . 48"x8"

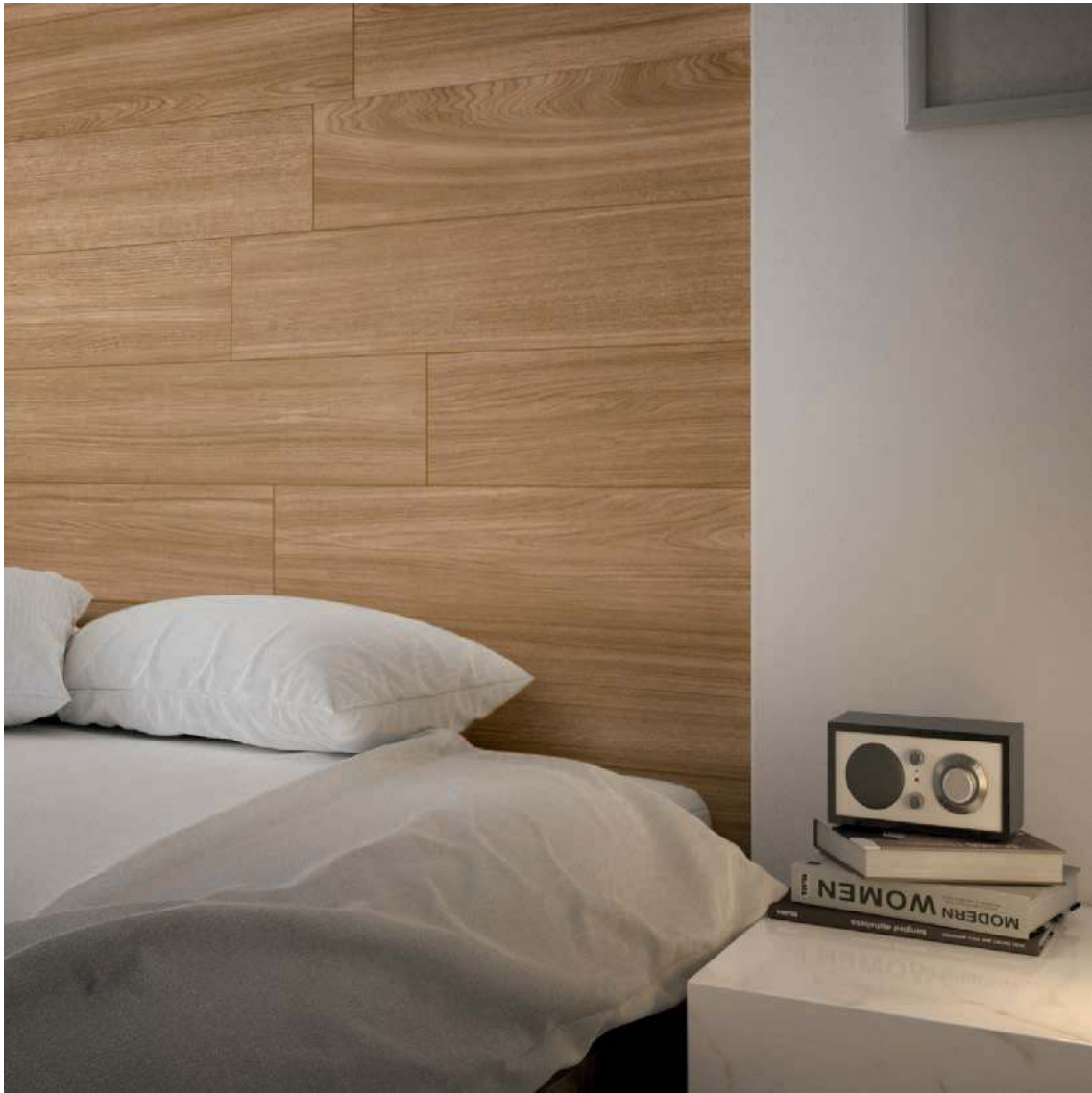


Deck Olmo SQ 120x20 . 48"x8"





Deck Olmo SQ 120x20 . 48"x8"



Deck Olmo SQ 120x20 . 48"x8"

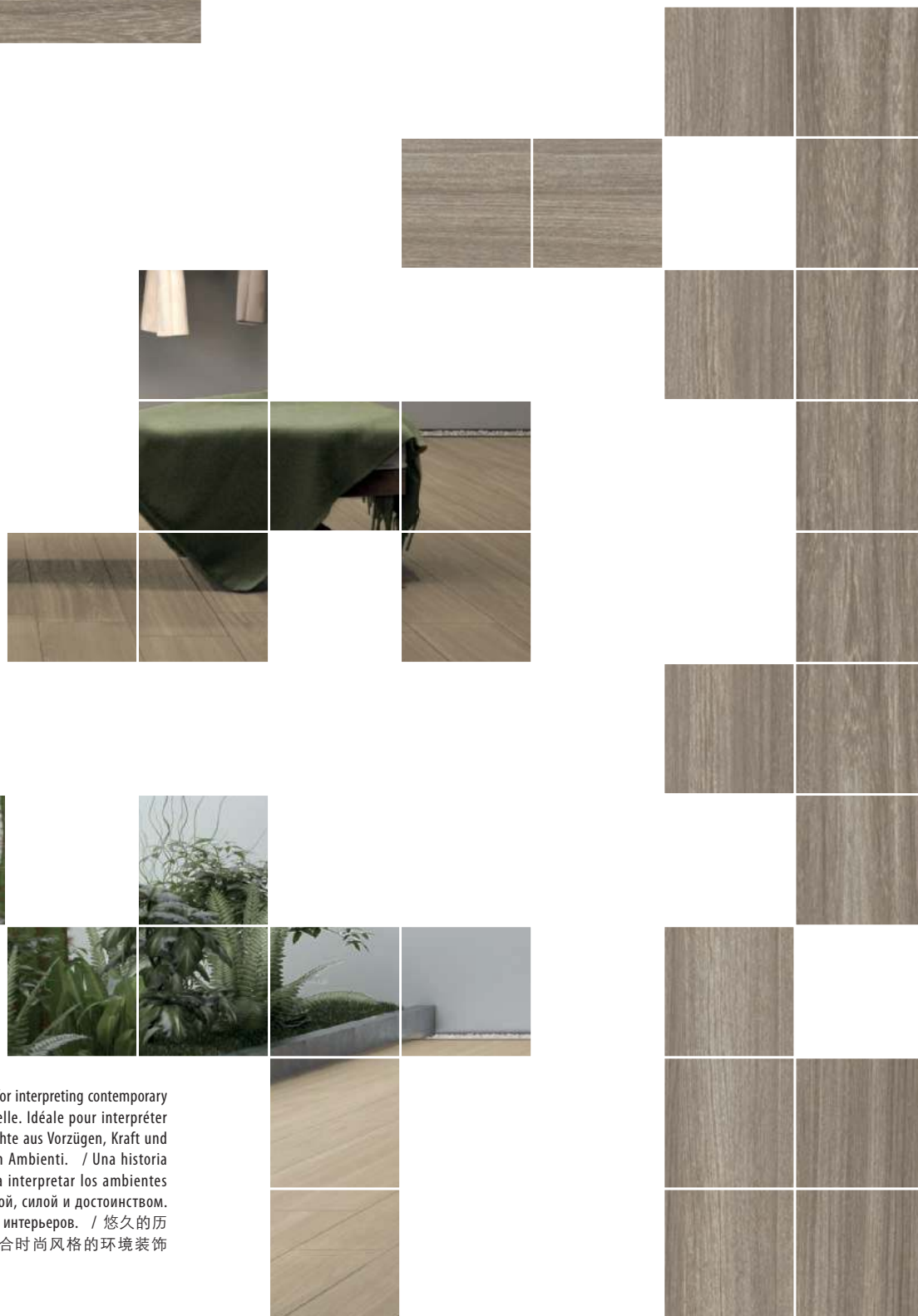
deckulivo

120x20 | 48"x8"



iris[®]
Ceramica

Una storia antica,
fatta di pregio, forza e bellezza.
Ideale per interpretare gli
ambienti contemporanei.



An ancient tale, of prestige, strength and beauty. Ideal for interpreting contemporary spaces. / Une histoire antique, précieuse, forte et belle. Idéale pour interpréter les ambiances contemporaines. / Eine antike Geschichte aus Vorzügen, Kraft und Schönheit. Ideal für die Interpretation der modernen Ambienti. / Una historia antigua, hecha de valor, fuerza y belleza. Ideal para interpretar los ambientes actuales. / Древняя история, наполненная красотой, силой и достоинством. Прекрасный вариант для оформления современных интерьеров. / 悠久的历史，精美的造工，充满力量和美感。尤其适合时尚风格的环境装饰



Deck Ulivo SQ 120x20 . 48"x8"



Deck Ulivo SQ 120x20 . 48"x8"



deckontano

120x20 | 48"x8"



iris[®]
Ceramica

Nella brillantezza del suo colore, linee sinuose e raffinate tracciano i dettagli della natura nella materia.

Refined, winding lines work through the brilliance of its colour to trace out the detail of nature in the material. / Dans la brillance de sa couleur, des lignes sinueuses et raffinées suivent les détails de la nature dans la matière. / Brillante Farben, schwungvolle Linien und raffinierte Details bilden die natürlichen Elemente des Materials wieder. / En el esplendor de su color, las líneas sinuosas y refinadas plasman los detalles de la naturaleza en la materia. / Неправильные и в то же время изящные линии яркого цвета пересекаются с деталями естественного рисунка ольхи. / 色彩明亮，线条蜿蜒曲折、精致细腻，再现天然木纹的细节



Deck Ontario SQ 120x20 . 48"x8"



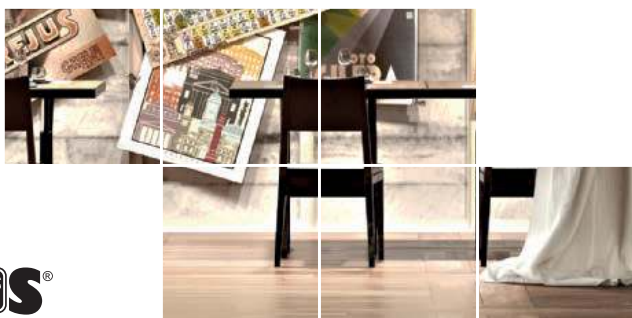
Deck Ontano SQ 120x20 . 48"x8"



Deck Ontano SQ 120x20 . 48"x8"

deckplatano

120x20 | 48"x8"



iris[®]
Ceramica

Ogni ambiente trova la sua espressione originale con la forza e l'intensa bellezza del Platano.



Each setting locates its own original expression with the intense, powerful beauty of plane. / Chaque ambiance trouve son expression originale avec la force et l'intense beauté du platane. / Jedes Ambiente findet seinen originalen Ausdruck mit der Kraft und dichten Schönheit der Platane wieder. / Cada ambiente se materializa de forma original con la fuerza y la belleza intensa del plátano. / Любой интерьер приобретает свое особое выражение благодаря силе и глубокой красоте платана. / 每个环境都通过香蕉树的力量和强烈美感而进行独特的表达



Deck Platano SQ 120x20 . 48"x8"



Deck Platano SQ 120x20 . 48"x8"



OLMO



120x20 . 48"x8"



ONTANO



120x20 . 48"x8"



ULIVO



120x20 . 48"x8"



PLATANO



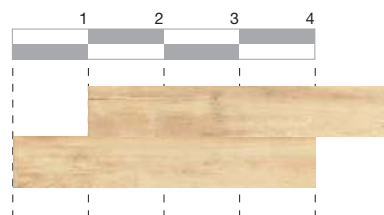
120x20 . 48"x8"



Pezzi speciali . Trims . Pièces spéciales . Formstücke . Piezas especiales . Специальные элементы . 鑲邊

				
	120x34	120x34 SX	120x34 DX	7x60
	 	 	 	 
OLMO	895922	895925	895929	862582
ONTANO	895921	895926	895930	862583
ULIVO	895923	895924	895928	862581
PLATANO	895920	895927	895931	862584

Corretta modularità di posa
 Correct laying method
 Mode de pose à appliquer
 Richtige Verlegehinweise
 Correcta modularidad de colocación
 Верный варианты укладки
 正确的铺设方法



Imballi . Packing . Conditionnement . Verpackungseinheiten . Embalajes . Упаковки . 包裝

FORMATO SIZE FORMAT FORMAT FORMATO ФОРМАТ 尺寸	PEI	SPESSORE THICKNESS ÉPAISSEUR STÄRKE ESPESOR ТОЛЩИНА 厚度	KG/MQ KG/SQM KG/MC KG/QM KG/MQ KG/ KB.M. KG/SQM	SCATOLA BOX BOÎTE KARTON CAJA КОРОБКА 盒子		EUROPALLET	
					mq	box	mq
120x20 . 48"x8" SQ ULIVO - OLMO - ONTANO - PLATANO		 9 mm . 0,35"	24,20	4	0,96	42	40,32
7x60 . 2,76"x24" BATTISCOPIA	-	9 mm . 0,35"	0,70 pz	10	0,42	-	-
34x120 . 14"x48" GRADONE COSTA RETTA	-	9 mm . 0,35"	13 pz	1	0,408	-	-
34x120 . 14"x48" ANGOLARE COSTA RETTA SX/DX	-	9 mm . 0,35"	13 pz	1	0,408	-	-

GRES PORCELLANATO



GRÈS PORCELLANATO / PORCELAIN STONWARE / GRÈS CÉRAME / FEINSTEINZEUG / GRES PORCELÁNICO / КЕРАМОГРАНИТ / 釉面炆器

CLASSIFICAZIONE SECONDO NORME EN14411 ALLEGATO G & ISO 13006 ALLEGATO G - GROUP Bia GL

CLASSIFICATION IN ACCORDANCE WITH EN14411 ANNEX G & ISO 13006 ANNEX G - GRUPPO Bia GL / CLASSIFICATION SELON LES NORMES EN14411 ANNEXE G & ISO 13006 ANNEXE G - GROUPE Bia GL

KLASSIFIZIERUNG GEMÄSS NORMEN EN14411 ANLAGE G & ISO 13006 ANLAGE G - GRUPPE Bia GL / CLASIFICACIÓN SEGÚN NORMAS EN14411 ADJUNTO G & ISO 13006 ADJUNTO G - GRUPO Bia GL

КЛАССИФИКАЦИЯ В СООТВЕТСТВИИ С СТАНДАРТАМИ EN14411 ВЛОЖЕННЫХ Г И ISO 13006 ВЛОЖЕННЫХ Г - ГРУППЕ В Ia ГЛ / 類別遵照 EN14411 附錄G & ISO 13006 附錄G - Bia GL組

	PROPRIETÀ FISICO-CHIMICHE PHYSICAL-CHEMICAL PROPERTIES PROPRIÉTÉS PHYSICO-CHIMIQUES PHYSIKALISCH-CHEMISCHE EIGENSCHAFTEN PROPIEDADES FISICO-QUÍMICAS СВОЙСТВА ХИМИЧЕСКИМИ - ФИЗИЧЕСКИМИ 物理-化學性能	TIPO DI PROVA STANDARD OF TEST NORME DU TEST TESTNORM TIPO DE PRUEBAS ВИД КОНТРОЛЯ 測試標準	VALORE PRESCRITTO REQUIRED VALUE VALEUR PRESCRITE VORGESCHRIEBENER WERT VALOR PRESCRITO РЕКОМЕНДУЕМАЯ СТОИМОСТЬ 要求值	VALORE MEDIO AVERAGE VALUE VALEUR MOYENNE MITTELWERT VALOR MEDIO СРЕДНИЕ ЗНАЧЕНИЯ 均值
	Dimensioni Sizes Dimensions Abmessungen Dimensiones Форматы 尺寸	ISO 10545.2	Lunghezza e larghezza / Length and width / Longueur et largeur Länge und breite / Largura y anchura / Длина и ширина / 长度和宽度 ± 0,6% ± 0,2% Spessore / Thickness / Epaisseur / Stärke / Espesor / Толщина / 厚度 ± 5% ± 5% Rettilineità spigoli / Warpage of edges / Rectitude des arêtes Kantengeradheit / Rectilinidad cantos / Прямолинейность сторон / 線性度 ± 0,5% ± 0,2% Ortogonalità / Wedging / Orthogonalité Rechtwinkigkeit / Ortogonalidad / Ортогональность / 楔面 ± 0,6% ± 0,2% Planarità / Warpage / Planéité Ebenfächigkeit / Planitud / Плоскостности / 翹曲 ± 0,5% ± 0,2%	
	Assorbimento d'acqua Water absorption Absorption d'eau Wasseraufnahme Absorción de agua Водопоглощение 吸水性	ISO 10545.3	$E \leq 0,5\%$	$\leq 0,1\%$
	Resistenza alla flessione Bending strength Résistance à la flexion Biegefestigkeit Resistencia a la flexión Прочность изгиб 抗彎曲性	ISO 10545.4	Modulo di rottura / Moduls of rupture / Module de rupture Bruchmodul / Módulo de rotura / Прочность изгиб / 斷裂模組 $R \geq 35 \text{ N/mm}^2$ 50 N/mm ² Sforzo di rottura / Breaking stress / Contrainte de rupture Bruchlast / Esfuerzo de rotura / Разрушающее усилие / 斷裂強度 $S \geq 1300 \text{ N}$ > 1700 N	
	Resistenza all'abrasione Resistance to abrasion Résistance à l'abrasion Abriebhärte Resistencia a la abrasión Износостойчивость 抗磨損性	ISO 10545.7	Secondo i dati del produttore According to the manufacturer's data Selon les données du producteur Gemäß der Angaben des Herstellers De acuerdo con los datos del fabricante В соответствии с данными изготовителя 根据制造商信息	Indicata sul catalogo Indicated in the catalog Indiquée dans le catalogue Im katalog angegeben Indicada en el catálogo Указано в каталоге 在目錄中的指示
	Coefficiente di dilatazione termica lineare Coefficient of linear thermal expansion Coefficient de dilatation thermique lineaire Wärmeausdehnungskoeffizient Coeficiente de dilatación térmica lineal Коэффициент теплового расширения 線性熱膨脹係數	ISO 10545.8	Metodo disponibile Test method available Méthode disponible Verfügbares verfahren Método disponible Доступный метод 可以使用的測試方法	$6,5 \times 10^{-6} \text{ } ^\circ\text{C}^{-1}$
	Resistenza agli sbalzi termici Resistance to thermal shock Résistance aux variations thermiques Temperaturwechselbeständigkeit Resistencia a los cambios de temperatura Устойчивость к режим перепадом температур 抗熱衝擊性	ISO 10545.9	Metodo disponibile Test method available Méthode disponible Verfügbares verfahren Método disponible Доступный метод 可以使用的測試方法	Garantita Guaranteed Garantie Garantiert Garantizada Гарантия 保證
	Resistenza al gelo Frost resistance Résistance au gel Frostbeständigkeit Resistencia a las heladas Морозостойчивость 耐霜性	ISO 10545.12	Non devono presentare rotture o alterazioni apprezzabili della superficie Must not produce noticeable alteration to surface Ne doivent pas présenter des ruptures ou altérations trop importantes de la surface Oberflächen dürfen keinen bruch oder schaden aufweisen No deben presentar roturas o alteraciones apreciables de la superficie Нельзя поверхности не должно быть заметных повреждений или изменений 瓷磚表面必須無裂紋或顯著改變	Non gelive Frost-proof Non gélives Frostsicher Resistentes a las heladas Не морозостойкий 防霜的
	Resistenza ai prodotti chimici Chemical resistance Résistance aux produits chimiques Chemikalienfestigkeit Resistencia a los productos químicos Химическая устойчивость 耐化學性	ISO 10545.13	GB min.	Conforme In conformity Conforme Erfüllt die Anforderungen Conforme Соответствует 达标
	Resistenza alle macchie Stain resistance Résistance aux taches Fleckenbeständigkeit Resistencia a las manchas Устойчивость к пятнообразованию 耐沾污性	ISO 10545.14	CLASSE 3 min.	Conforme In conformity Conforme Erfüllt die Anforderungen Conforme Соответствует 达标



IRIS CERAMICA
Via Ghiarola Nuova, 119 - Zona industriale 1
41042 Fiorano Modenese (MO) - Italy
Telefono +39 0536 862.111 Fax: +39 0536 80.46.02
info@irisceramica.com
www.irisceramica.com

GranitiFiandre SpA
Via Radici Nord, 112 - 42014 Castellarano (RE) Italy