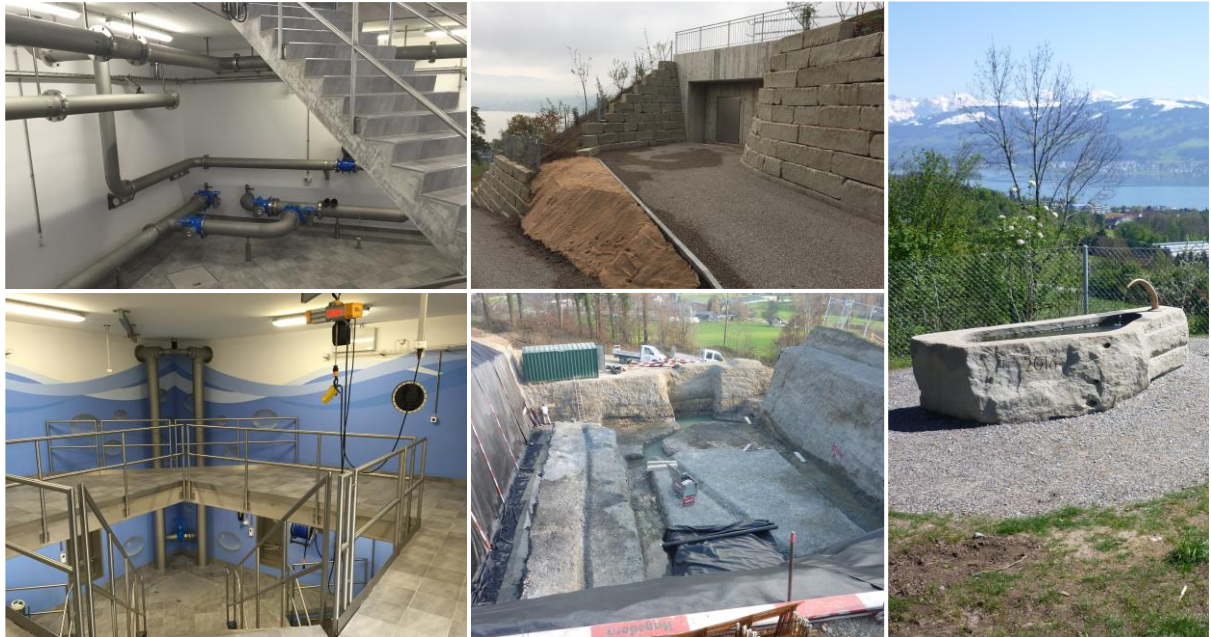


# Neubau Reservoir Risi Stäfa



Das alte Reservoir Risi war über 100 jähig und wurde durch einen Neubau in unmittelbarer Umgebung abgelöst. Durch das 2-in-1-Konzept kann für die obere Zone ohne Abstriche bei der Versorgungssicherheit auf ein anderes Reservoir verzichtet werden. Weil der Bauplatz ein stark frequentiertes Ausflugsziel ist und am Rand eines Naturschutzgebiets liegt, wurde die Umgebungsgestaltung besonders sorgfältig geplant und ausgeführt.

<b>Kompetenzbereich</b>	Anlagenbau   Reservoir
<b>Bauherr</b>	Gemeindewerke Stäfa
<b>Leistungsumfang</b>	Genehmigungsprojekt Ausführungsprojekt Ausführung mit Bauleitung
<b>Zeitraum</b>	2015 - 2017
<b>Kosten (inkl. Leitungsbauten)</b>	ca. CHF 2'700'000
<b>Verantwortliche Mitarbeiter</b>	Peter Abt Lukas Röder Michael Schroff
<b>Kenndaten</b>	- 2 Wasserkammern à 900 m <sup>3</sup> Inhalt - Schieberhaus mit Edelstahlrohren ø 250 mm
<b>Besonderheiten</b>	- 2-in-1-Konzept - Sehr hochwertiger Ausführungsstandard - Hohe Anforderungen an die Umgebungsgestaltung - Ausführung koordiniert mit Umweltbaubegleitung

