

LifeView™

**M2**

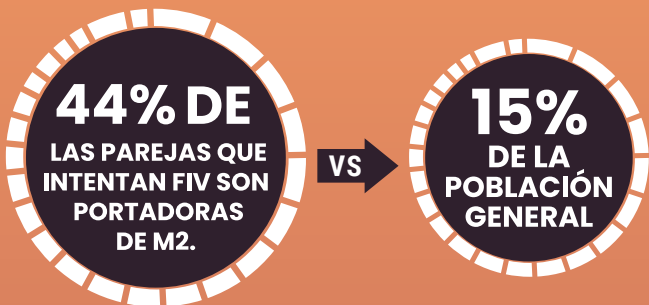
Prueba de Riesgo de Aborto



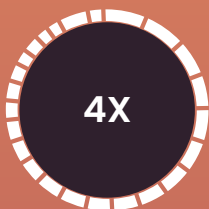
**Genomic Prediction**  
Clinical Laboratory

## M2 es una mutación en el gen de la Anexina A5

Algunos pacientes llevando a cabo FIV sufren de infertilidad. M2 puede ser parte de este problema.



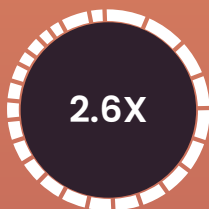
### Portadores de M2 tienen



Riesgo de una pérdida del embarazo temprana



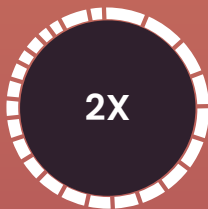
Riesgo de preeclampsia



Riesgo de bebé pequeño para edad gestacional



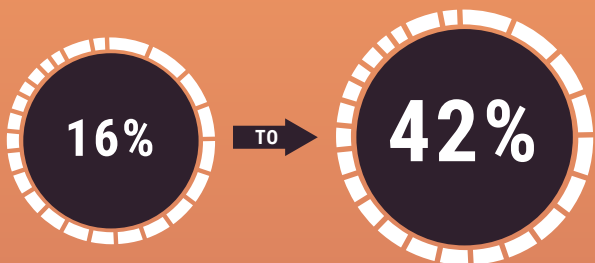
Riesgo de tromboembolismo venoso



Riesgo de hipertensión gestacional

## Intervenciones efectivas:

Parejas identificadas con la variante M2 tienen un mayor riesgo de sufrir abortos. Una intervención tiene el potencial de **incrementar sus posibilidades** de llevar un embarazo a término de:



### Intervención 1

Heparina de bajo peso molecular\*  
(inyecciones diarias)

\* Fishel et al. EBioMedicine. 2016

### LifeView™ M2



Recolección de la  
muestra de saliva



Resultados en  
7 días

### Intervención 2:

Portadores de M2 pueden analizar el estatus M2 en sus embriones, como una alternativa al tratamiento con medicación.

El riesgo de aborto por M2 proviene tanto de la madre como del padre. La mutación M2 se expresa en el genoma del embrión. Es posible elegir un embrión que no sea portador de M2, usando el test genético preimplantacional LifeView (PGT).

LifeView™ **PGT**





**Genomic Prediction**  
Clinical Laboratory

+1 (973) 529 4223  
contact@gpclaboratory.com  
gpclaboratory.com

675 US Highway One,  
North Brunswick, NJ  
08902