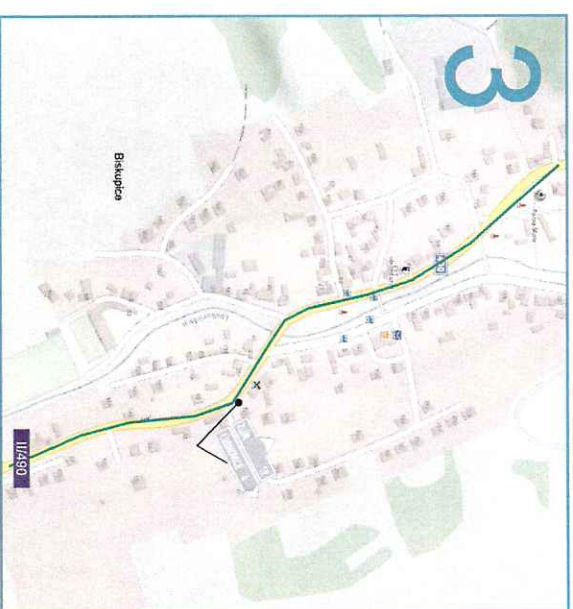
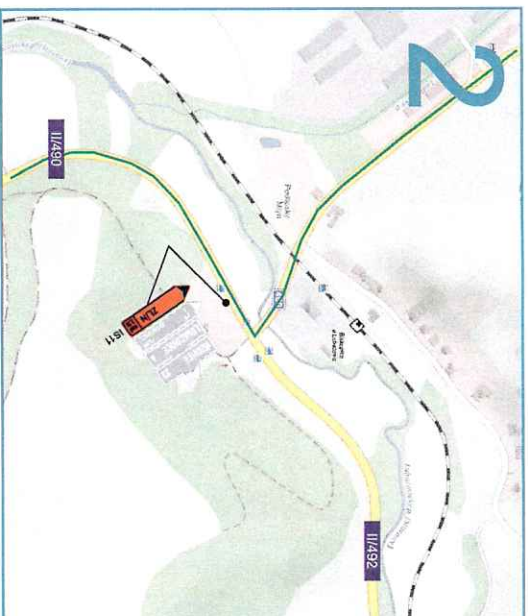
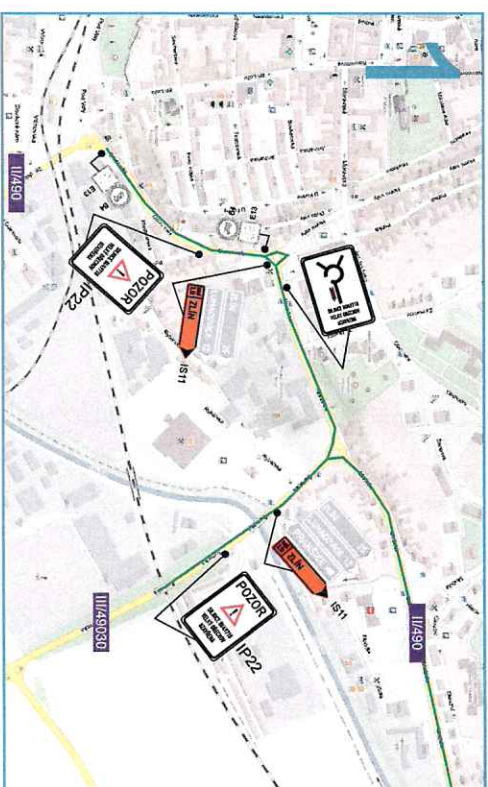
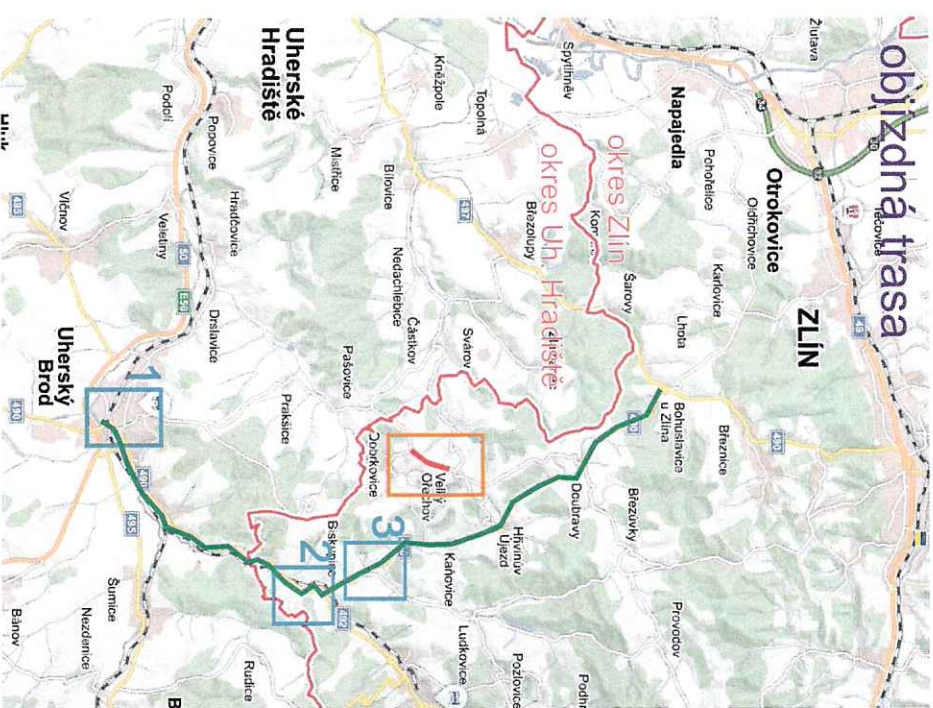


pozn.: do místa uzavírky bude umožněn příjezd k nemovitostem (průmyslová zóna, servis) na základě vydaných povolenek stavbou, stavební místo bude označeno DZ Z4

- Legenda:**
- █ místo uzavírky
 - █ objezdná trasa
 - 70 navržené dopravní značení
 - 70 stávající dopravní značení
 - 70 stávající dopravní značení (dočasně zrušeno)



pozn.: objízdná trasa nad 3,5t bude navazovat na objízdnou trasu při uzavírcce křiž. ul. Březnická x Mostní ve Zlíně



Legenda:

místo uzavírky

objízdná trasa nad 3,5t

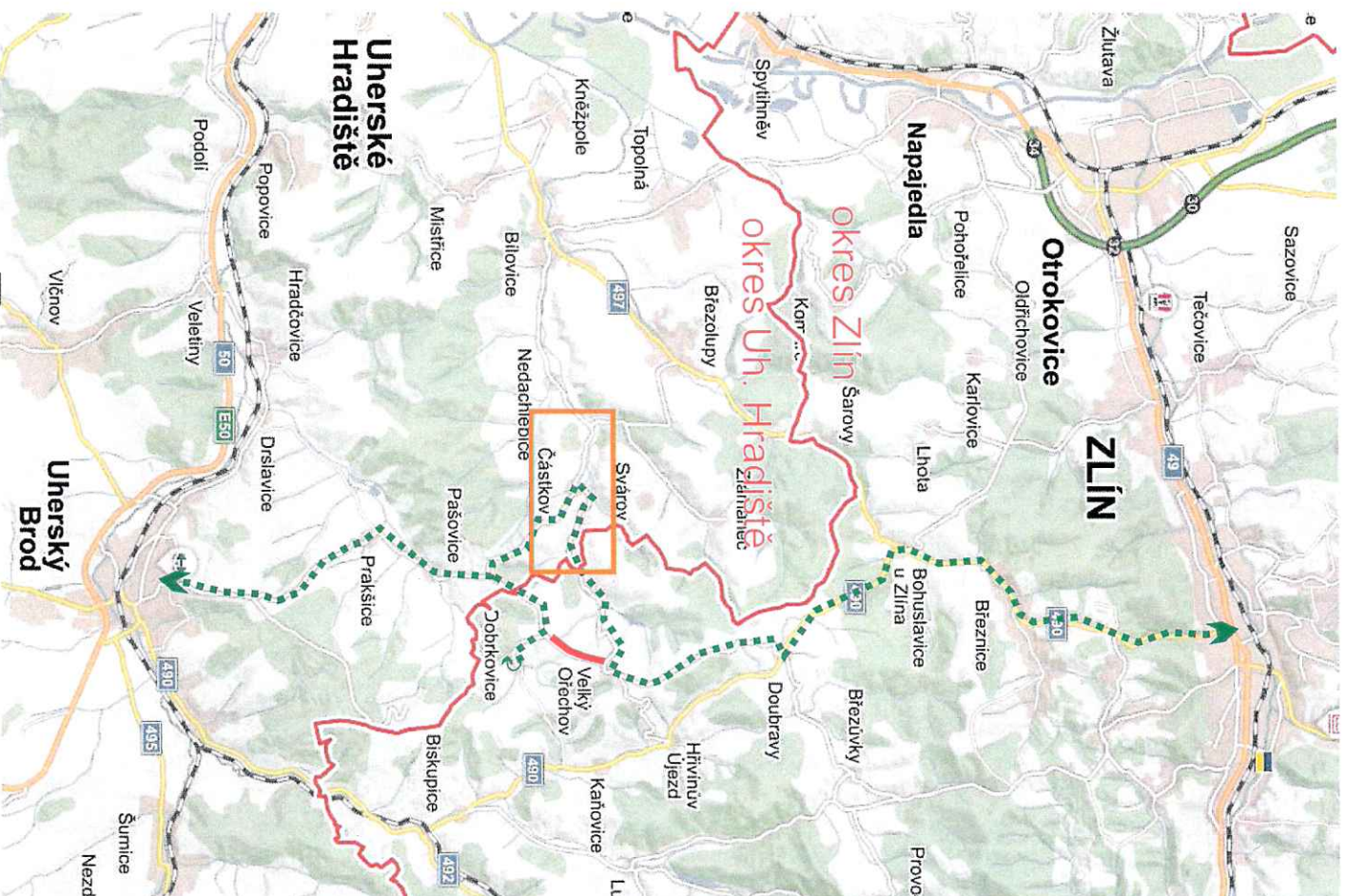
70 obz. navržené dopravní značení

70 obz. stávající dopravní značení

Projekce dopravního značení bude osazeno v souladu s ustanovením § 36, odst. 6, § 36, odst. 8b, § 36, odst. 9 zákona o provozu na pozemních komunikacích. Vyššího MÚO ČR č. 234/2015 Sb., kterým se provádí převedení provozu na pozemních komunikacích na právní základy a převedení dopravního značení na pozemních komunikacích s účinností od 28. února 2015.

	Zadavatel:	EUROVIA a.s.
	Datum:	22.4.2021
VYBĚZ S.r.o. Příčná 448, 788 21 Povelna, tel: 773 711 377 www.vybez.cz	Zpracovatel:	Eva Krížková
Název stavby:	Velký Ofrachov rekonstrukce sil. III/49718	

Trasa BUS při uzavírkce ve Velkém Ořechově



Provizorní zastávky
v obci Částkov

- Legenda:**
- místo uzavírky
 - - - trasa BUS
 - nástupní a výstupní plocha

-  B20a navržené dopravní značení
-  B20a stávající dopravní značení

Přechodné dopravní značení bude osazeno v souladu s ustanovením Zákona č. 361/2000 Sb. - zákon o provozu na pozemních komunikacích, Vyhlášky MÚ ČR č. 294/2015 Sp. kterou se provádějí pravidla provozu na pozemních komunikacích a TP 66 - Zásady pro přechodné dopravní značení na pozemních komunikacích, s odkazem na ČSN 12899-1 ve znění změn.

VDZ s.r.o.
VÝROBA DOPRAVNÍCH ZNAČEK
Parkovná 488, 768 21 Kvasice, tel.: 775 716 377
www.vydoz.cz

Zadavatel: EUROVIA a.s.

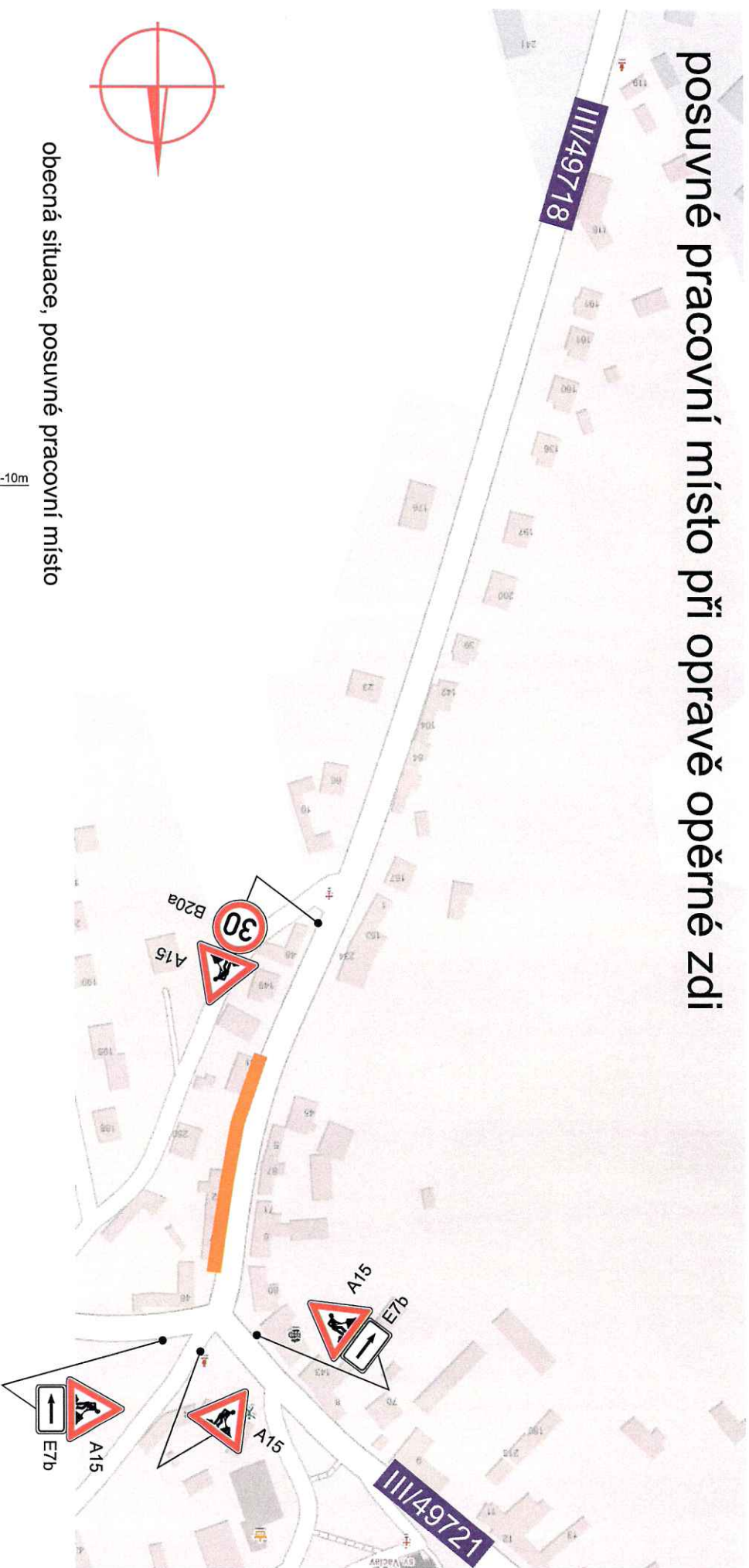
Datum: 10.3.2022

Zpracoval: David Zelenka

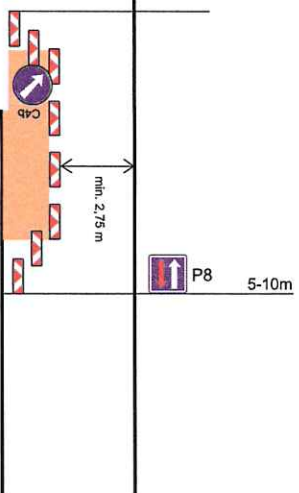
Název stavby:

Velký Ořechov
rekonstrukce sil. III/49718

posuvné pracovní místo při opravě opěrné zdi



obecná situace, posuvné pracovní místo



por. Jaroslav Pastýřík, DiS.


08.02.2023 12:48:31 rní místo délky max. 20m

Digálně podapsal:

por. Jaroslav Pastýřík, DiS.
POLICIE ČESKÉ REPUBLIKY

Legenda:

 místo uzavírky

 navýšené dopravní značení

 stávající dopravní značení

Přechodné dopravní značení bude osazeno v souladu s ustanovením Zákona č. 361/2000 Sb. - zákon o provozu na pozemních komunikacích, Vyhlášky MÚD ČR č. 294/2015 Sb., kterou se provádějí pravidla provozu na pozemních komunikacích a TP 66 - Zásady pro přechodné dopravní značení na pozemních komunikacích, s odkazem na ČSN 12899-1 ve znění zříh.

VYDOZ s.r.o.
VÝROBA DOPRAVNÍCH ZNAČEK
Parkoví 488, 768 21 Kvasice, tel.: 775 716 377
www.vydoz.cz

Zadavatel: EUROVIA a.s.

Datum: 10.3.2022

Zpracoval: David Zelenka

Název stavby:

Velký Ořechov
rekonstrukce sil. III/49718