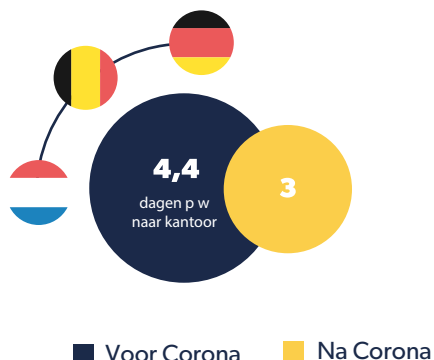
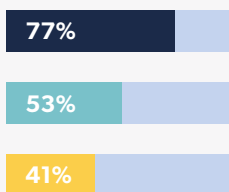


Naar kantoor gaan

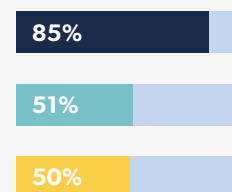
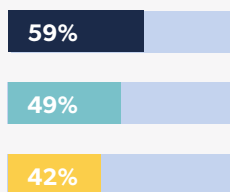


Het Future Workplace onderzoek is in opdracht van Togethr naast Nederland ook onder grote bedrijven in België en Duitsland uitgevoerd. Wanneer we de resultaten naast elkaar leggen, valt het meeste op dat het voornemen om straks na corona gemiddeld meer dagen thuis te werken in elk land even sterk gedeeld wordt. De genoemde voordelen van thuiswerken worden ook overal in dezelfde volgorde gerangschikt. Wat afwijkt is de mate waarin de ondervraagden in Duitsland negatiever staan tegenover het vooruitzicht om in een satellietkantoor of gedeeld bedrijfsgebouw te werken. In Nederland en België lijkt men daar meer voor open te staan.

Thuiswerken



■ Geen woon-werkverkeer
■ Betere balans tussen werk en privé
■ Werktijden zelf bepalen



Voorzieningen | Welke voorzieningen wensen werknemers?



- Sportruimte (20%)
- Stille ruimte (14%)
- Vaste werkplek (14%)
- Spelruimte (13%)
- Vaste parkeerplek (12%)

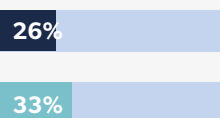


- Sportruimte (20%)
- Stille ruimte (17%)
- Spelruimte (16%)
- Café/koffiebar (15%)
- Vaste parkeerplek (15%)



- Vaste parkeerplek (21%)
- Stille ruimte (20%)
- Café/koffiebar (20%)
- Spelruimte (16%)

Gedeeld kantoor | Interesse in gedeeld kantoor met andere organisaties



■ Positief
■ Negatief

