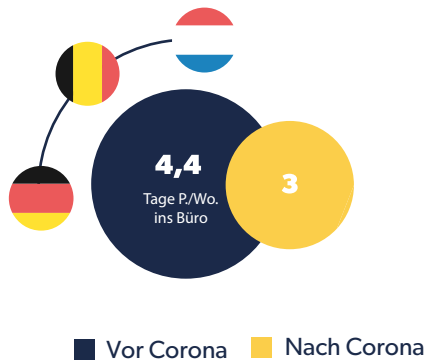
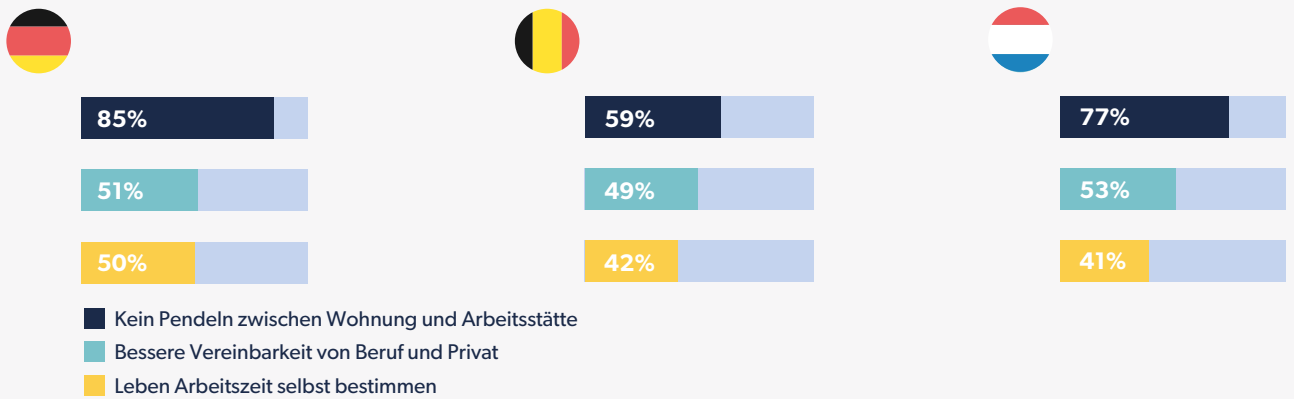


Ins Büro fahren

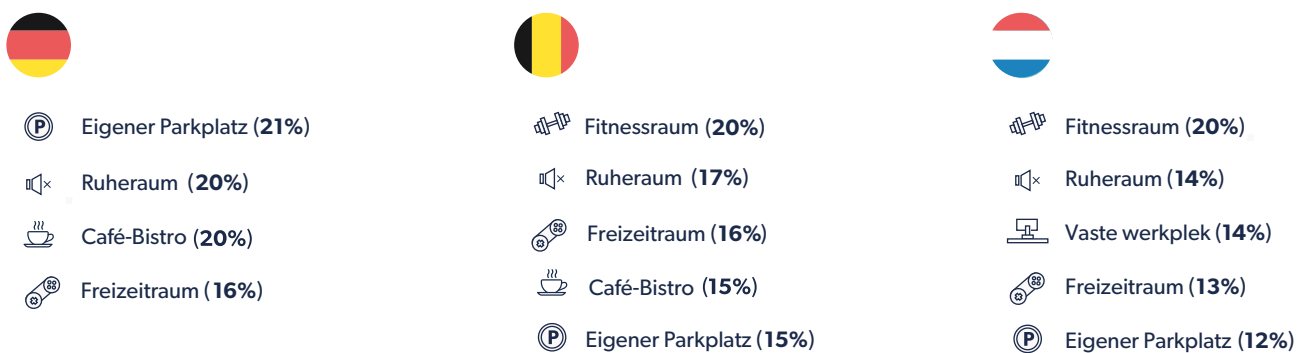


Die Studie zum Future Workplace wurde im Auftrag von Toogethr nicht nur in Deutschland, sondern auch bei Unternehmen in den Niederlanden und in Belgien durchgeführt. Beim Vergleich der Ergebnisse fällt vor allem auf, dass in allen Ländern geplant wird, nach Corona im Durchschnitt mehr Tage zu Hause zu arbeiten. Auch die Rangfolge der Vorteile, die mit dem Homeoffice verbunden werden, ist überall gleich. Anders ist die Einstellung der Befragten in Deutschland der Vorstellung gegenüber, in einem Satellitenbüro oder einem mit anderen Firmen geteilten Gebäude zu arbeiten - nämlich negativer. In Belgien und den Niederlanden scheint man dem gegenüber offener eingestellt zu sein.

Homeoffice



Ausstattung | Welche Ausstattung wünschen sich Mitarbeiter?



Geteiltes Büro | Interesse an einem geteilten Büro mit anderen Unternehmen

