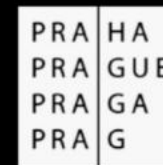


# Metropolitní region

Ing. arch. Filip Foglar  
Doc. Ing. arch. Petr Hlaváček



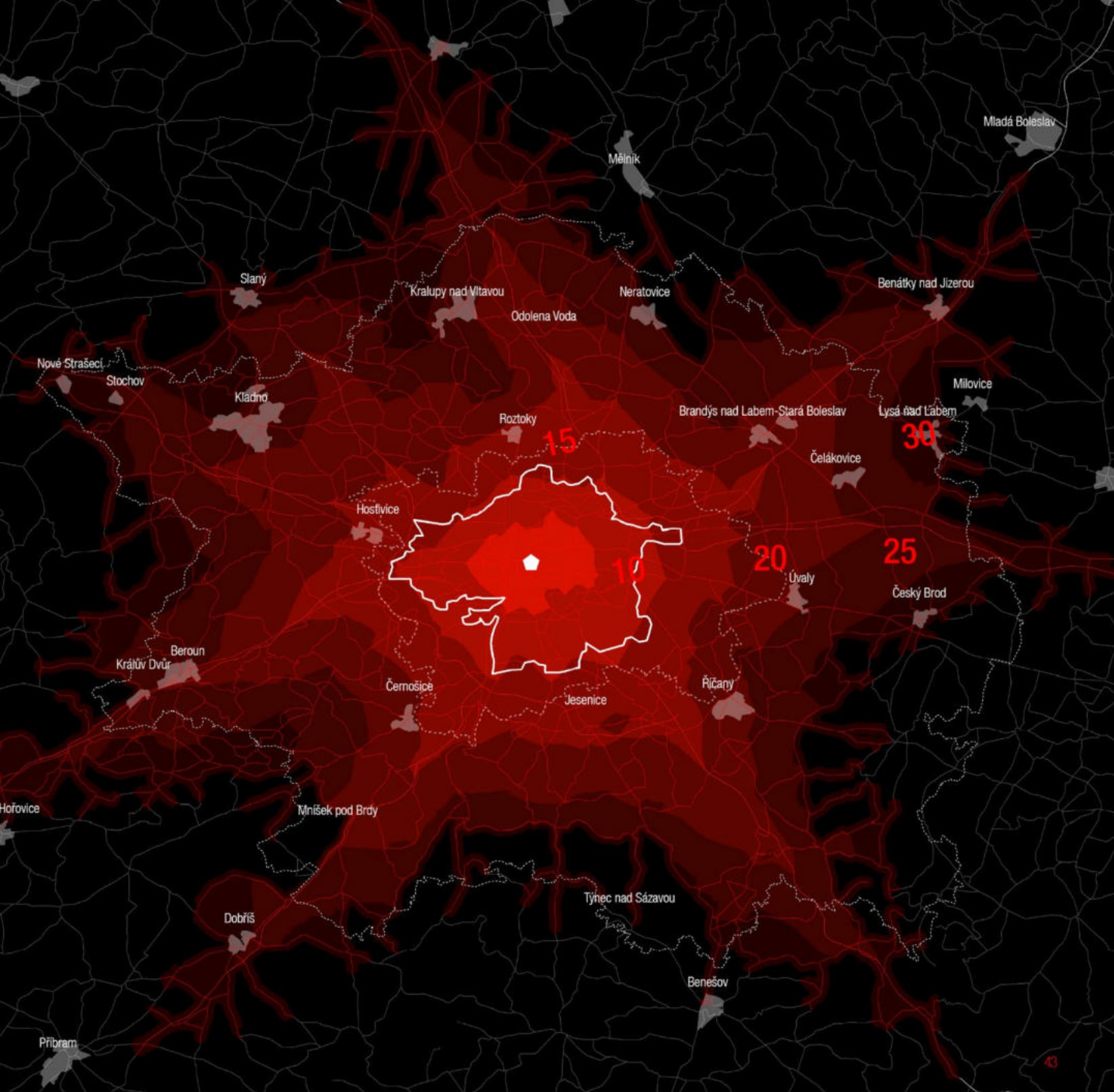
FAKULTA  
ARCHITEKTURY  
ČVUT V PRAZE



IPR ———  
PRAGUE

## Spolupráce při rozvoji Metropolitního regionu

- Úzká budoucí spolupráce krajů
- Maximální snaha o úpravy legislativy, spolupráce při rekodifikaci
- Propojení strategického a územního plánování
- Vazby v rámci regionu a jeho rozvoj ve všech vrstvách a tématech

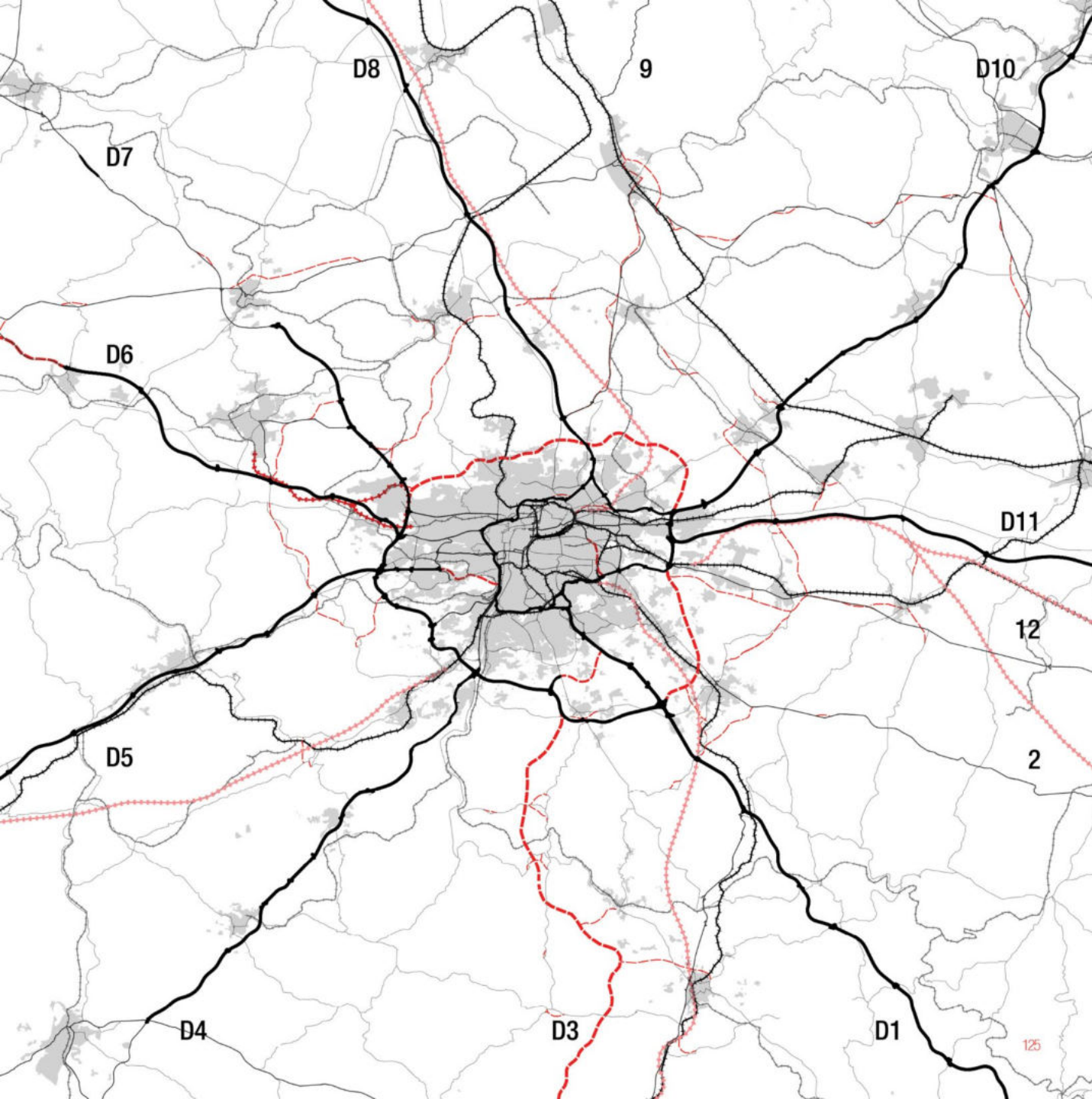


Ilustrace: Izochrony dostupnosti referenčního těžiště regionu po silniční síti s rozestupem po 5 minutách

1:100.000

Filip Foglar / Metropolitní region

## Spolupráce v tématu dopravy



- Aglomerační okruh
- Železnice na Kladno a letiště
- Pražský okruh (511, 518, 519, 520)
- Tramvajová trať do Zdib
- 73 propojení cyklostezek mezi Prahou a Středočeským krajem, z toho 15 hlavních, včetně kladenské drážní cesty
- Výstavba P+R
- Zkapacitnění železniční sítě + VRT stanice ve Středočeském kraji
- Přeložka I/12 (obchvat Běchovic a Úval) – související stavba s 511
- Dvě uzavřená memoranda (o cyklostezkách a významných dopravních stavbách)

**1 / Společné koordinování a plánování krajů**

— užší spolupráce krajů i MMR

**2 / Společná nadřazená dokumentace**

— společné ZÚR

**3 / Plánovací čára — vymezení regionu**

— aktualizace OB1 Praha v ZÚR

**4 / Architekt Metropolitního regionu**

— koordinátor krajů

**5 / Architektonická koncepce Metropolitního regionu**

— včleněná do ZÚR

**6 / Koordinace vazeb krajinných, dopravních, technických**

**7 / Aktualizace návrhové hierarchizace center**

## **Teze**

pro Metropolitní region



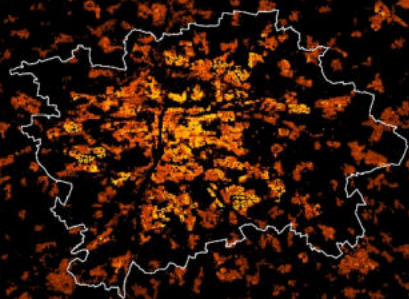
# Počet obyvatel na hektar

Registr obyvatelstva Ministerstva vnitra  
dle adresních bodů ČR



# Počet obyvatel na hektar

Registr obyvatelstva Ministerstva vnitra  
dle adresních bodů ČR

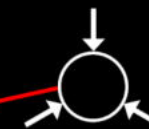
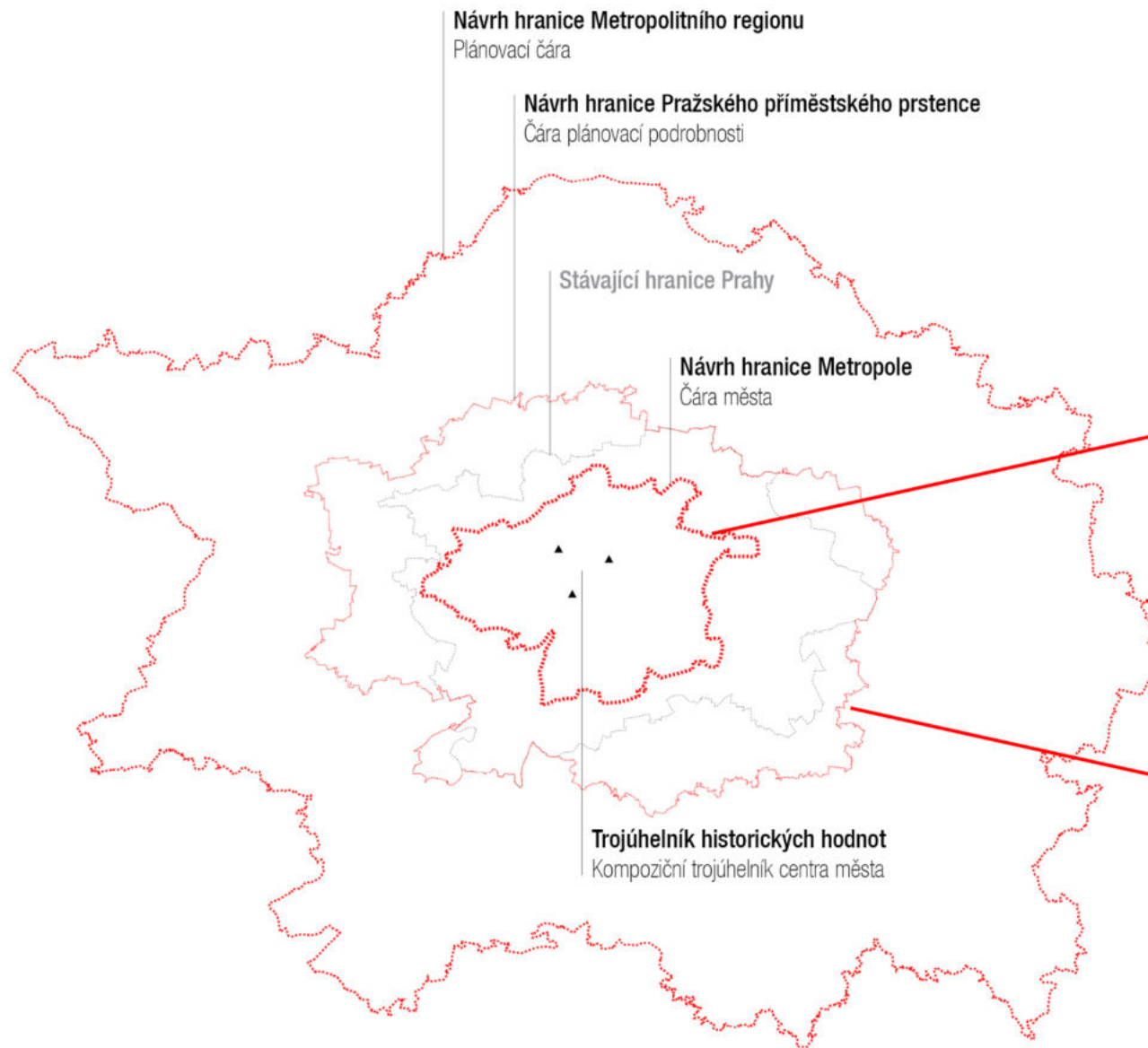


# Počet obyvatel na hektar

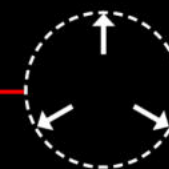
Registr obyvatelstva Ministerstva vnitra  
dle adresních bodů ČR



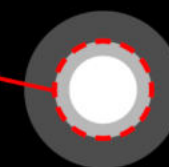




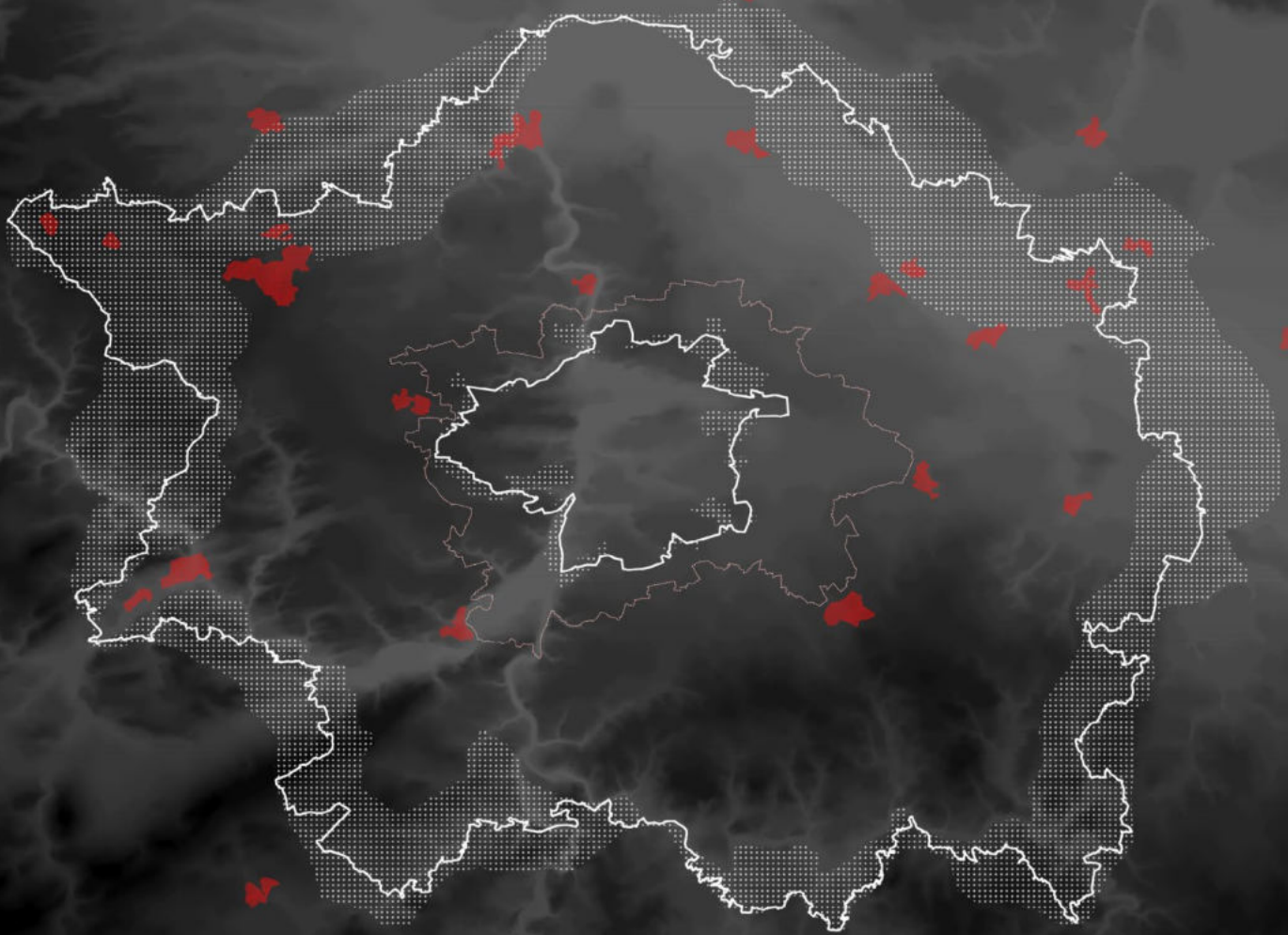
**1/ Vnitřní rozhraní (ekoton)**  
...Vymezení Metropole (Jádra regionu)  
plánování města



**2/ Vnější rozhraní (ekoton)**  
...Vymezení Metropolitního regionu  
plánování regionu



**3/ Míra intenzity a priority**  
...Vymezení Příměstského prstence  
plánovací podrobnost



**Vnitřní a vnější ekoton**

**1:100.000**

## kontext aktuální situace (2001 - 2015)

Zásadním a klíčovým nedostatkem ve vzájemném vztahu Praha a Středočeský kraj je absence dosud nesplněného požadavku plynoucího přímo z Politiky územního rozvoje ČR (ve znění aktualizace č. 1), a to pořídit územní studie řešící problémy suburbanizace, zejména nekonceptní rozvoj. Nutno zadat zpracování a komplexně a koncepčně řešit problematiku koordinovaného rozvoje sídel, krajiny a dopravní i technické infrastruktury.

### vývoj počtu obyvatel

	2001	2015
Praha	1 169 000	1 280 000
Středočeský kraj	1 112 800	1 333 000

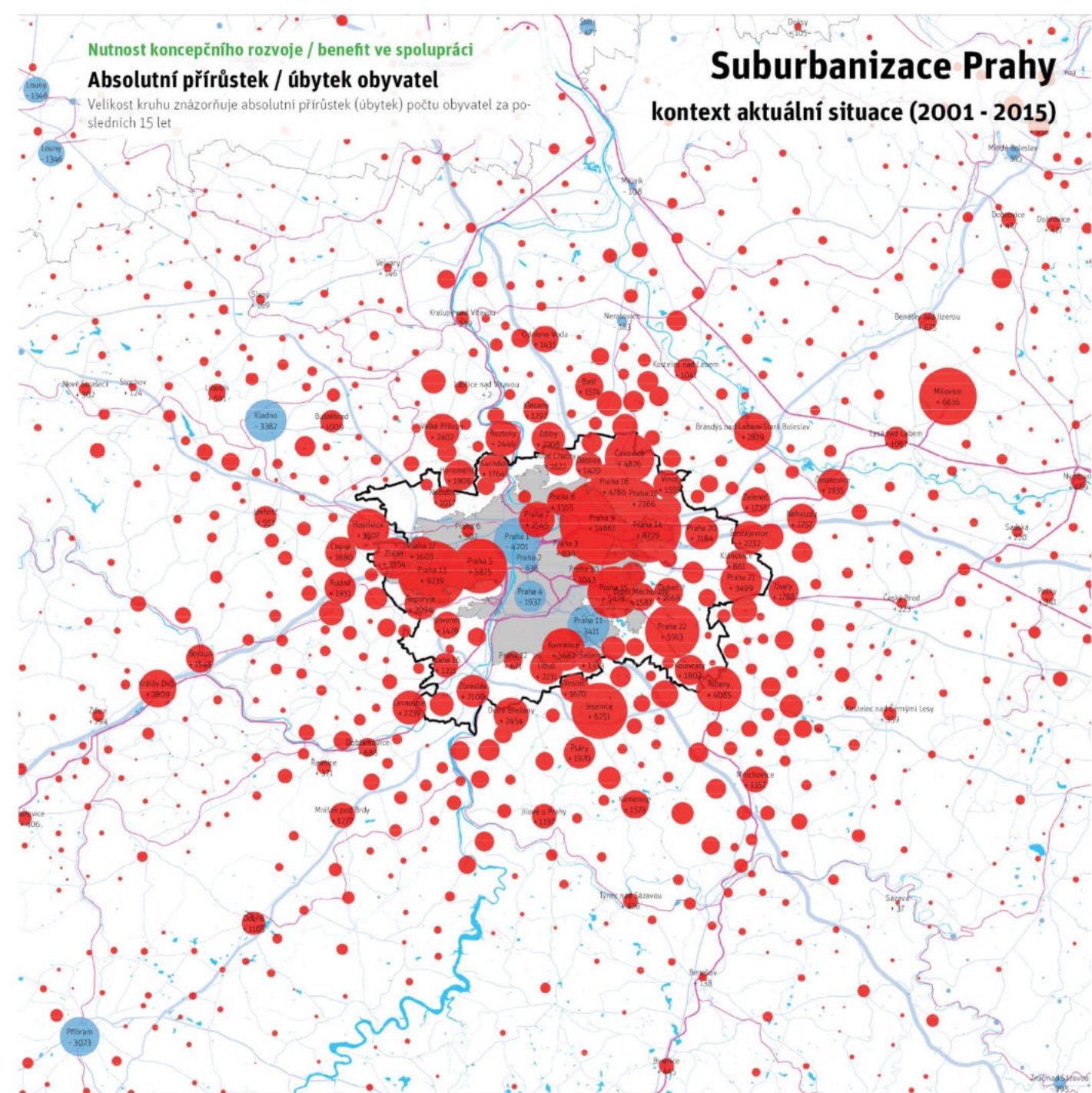
	1991 >>> 2001	2001 >>> 2015
Praha	- 45 000	+ 120 000
Středočeský kraj	+ 9 600	+ 220 000

Nutnost koncepčního rozvoje / benefit ve spolupráci

Absolutní přírůstek / úbytek obyvatel

Velikost kruhu znázorňuje absolutní přírůstek (úbytek) počtu obyvatel za posledních 15 let

Suburbanizace Prahy  
kontext aktuální situace (2001 - 2015)



obec / městská část	růst / úbytek
1. Praha 9	+ 14.661
2. Praha 13	+ 9.239
3. Praha 14	+ 8.729
4. Milovice	+ 6.616
5. Jesenice	+ 6.251
7. Praha 22	+ 5.913
8. Praha 5	+ 5.875
9. Praha 15	+ 5.428
10. Praha-Čakovice	+ 4.876
11. Praha 18	+ 4.786
12. Říčany	+ 4.085
13. Praha-Kunratice	+ 3.682
14. Hostovice	+ 3.507
15. Praha 21	+ 3.499
16. Praha-Zličín	+ 3.354
17. Brandýs n.L.-St. Bolesl.	+ 2.819
18. Králův Dvůr	+ 2.809
19. Praha 7	+ 2.545
20. Dolní Břežany	+ 2.454
21. Rostoky	+ 2.446
⋮	⋮
969. Praha 4	- 1.937
970. Příbram	- 3.023
971. Kladno	- 3.382
972. Praha 11	- 3.411
973. Praha 1	- 4.201

## Index změny počtu obyvatel

Ukázka disproporcionality růstu sídel. Velikost kruhu znázorňuje absolutní přírůstek (úbytek) počtu obyvatel za posledních 15 let, barevná škála znázorňuje míru změny (stability) území. Čím je bublina sytější červená, tím větší změna v obci nastala, často jde až o několikanásobné zvětšení počtu obyvatel v celé obci. Modré barvy znázorňují totéž, ale do mínusu (úbytek obyvatel).

# Suburbanizace Prahy

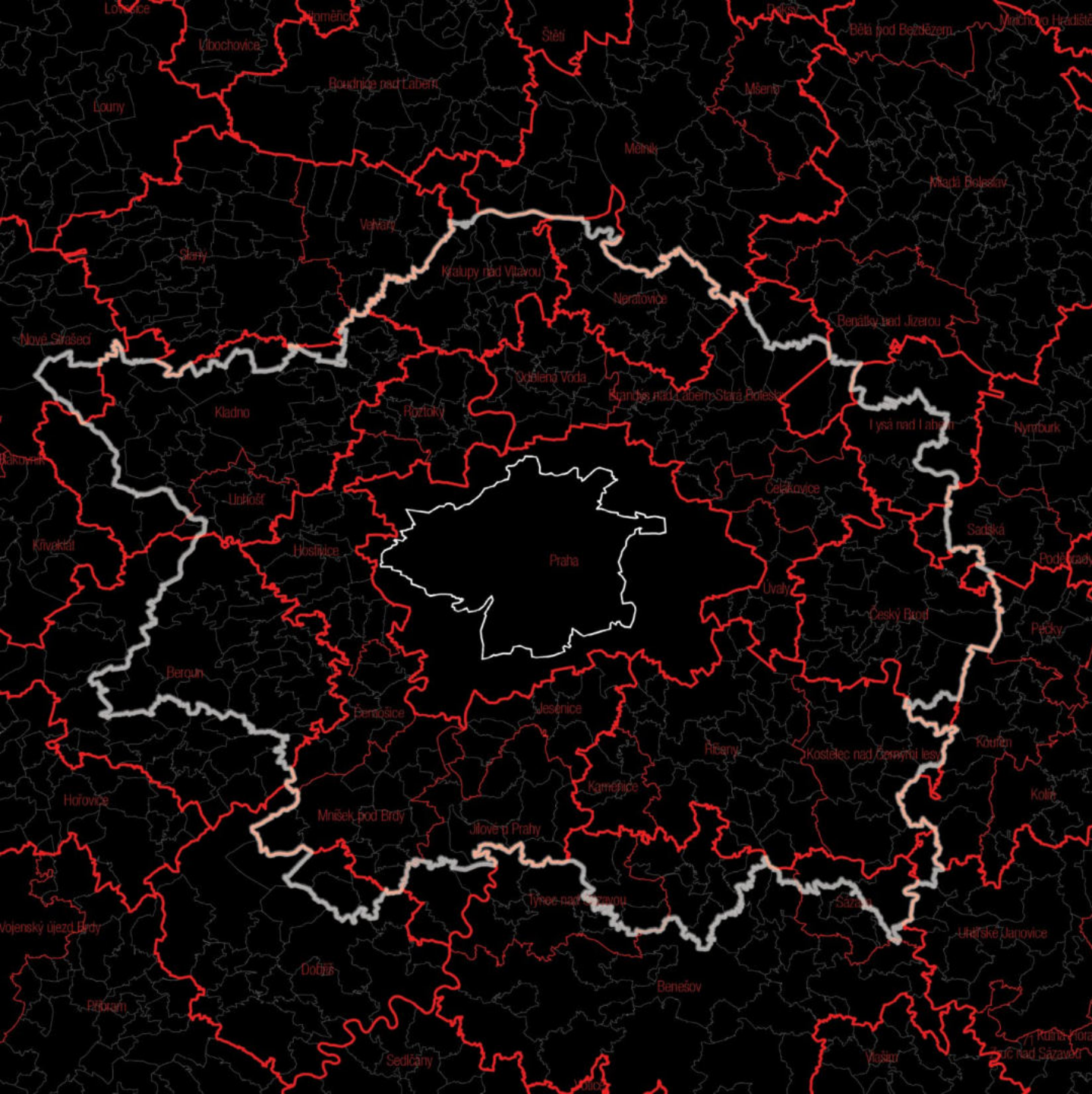
## kontext aktuální situace (2001 - 2015)

obec / městská část

změna

01

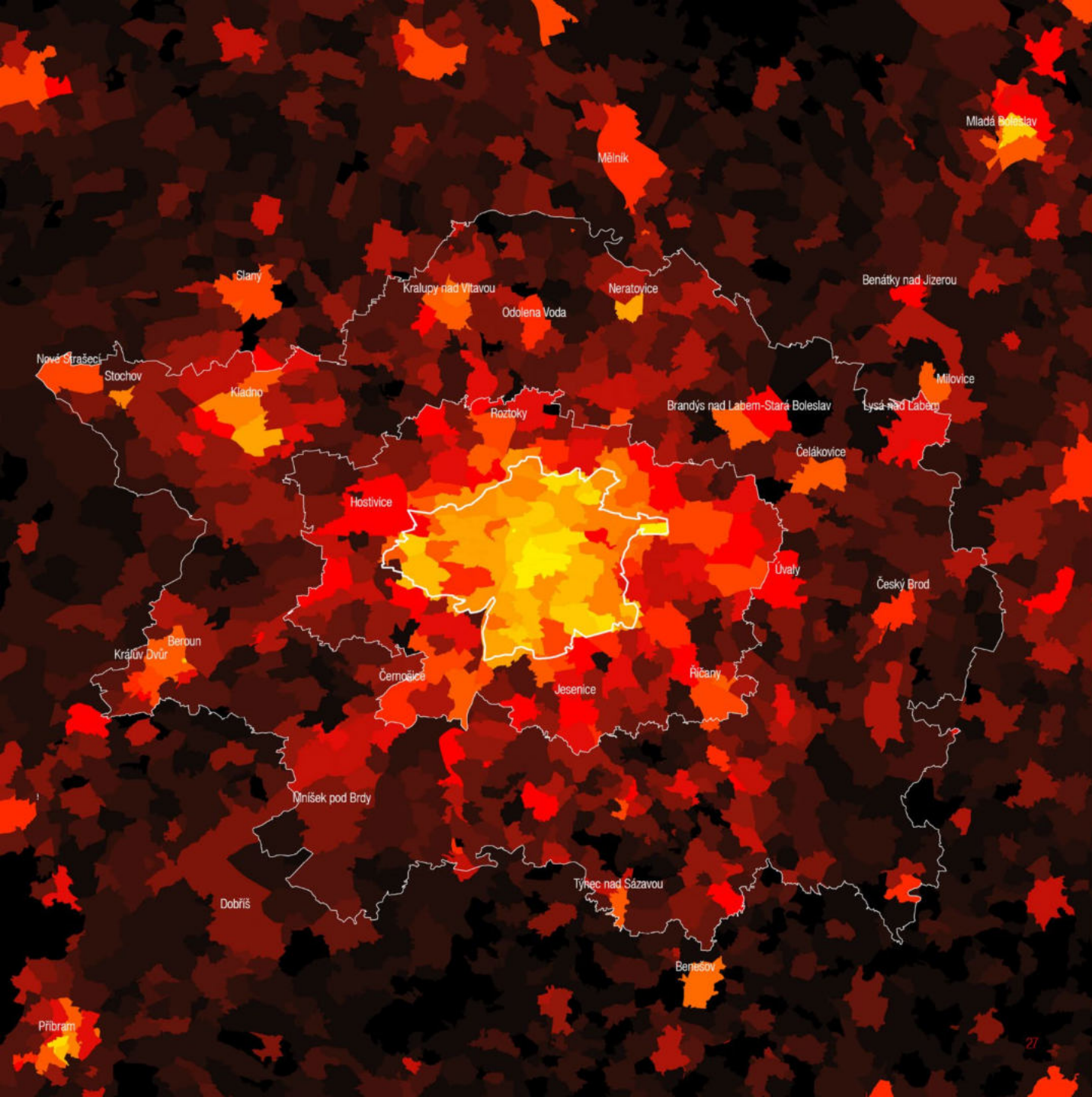
1.	Nupaky	16.5 x
2.	Květnice	12.4 x
3.	Herink	7.4 x
4.	Nová Ves	4.8 x
5.	Svémyslice	4.0 x
7.	Chýně	3.9 x
8.	Babice	3.9 x
9.	Zlatá	3.9 x
10.	Bašť	3.9 x
11.	Jesenice	3.6 x
12.	Velké Přílepy	3.5 x
13.	Předboj	3.2 x
14.	Vestec	3.2 x
15.	Trnová	3.2 x
16.	Postřižín	3.2 x
17.	Horoušany	3.1 x
18.	Doubravčice	3.1 x
19.	Nehvizdy	3.1 x
⋮		⋮
315.	Praha 9	1.3 x
471.	Praha 14	1.2 x
562.	Praha 13	1.2 x
781.	Praha 5	1.1 x
915.	Praha 4	1.0 x
968.	Praha 1	0.9 x



# Správní hranice

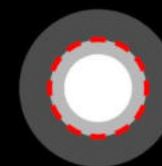
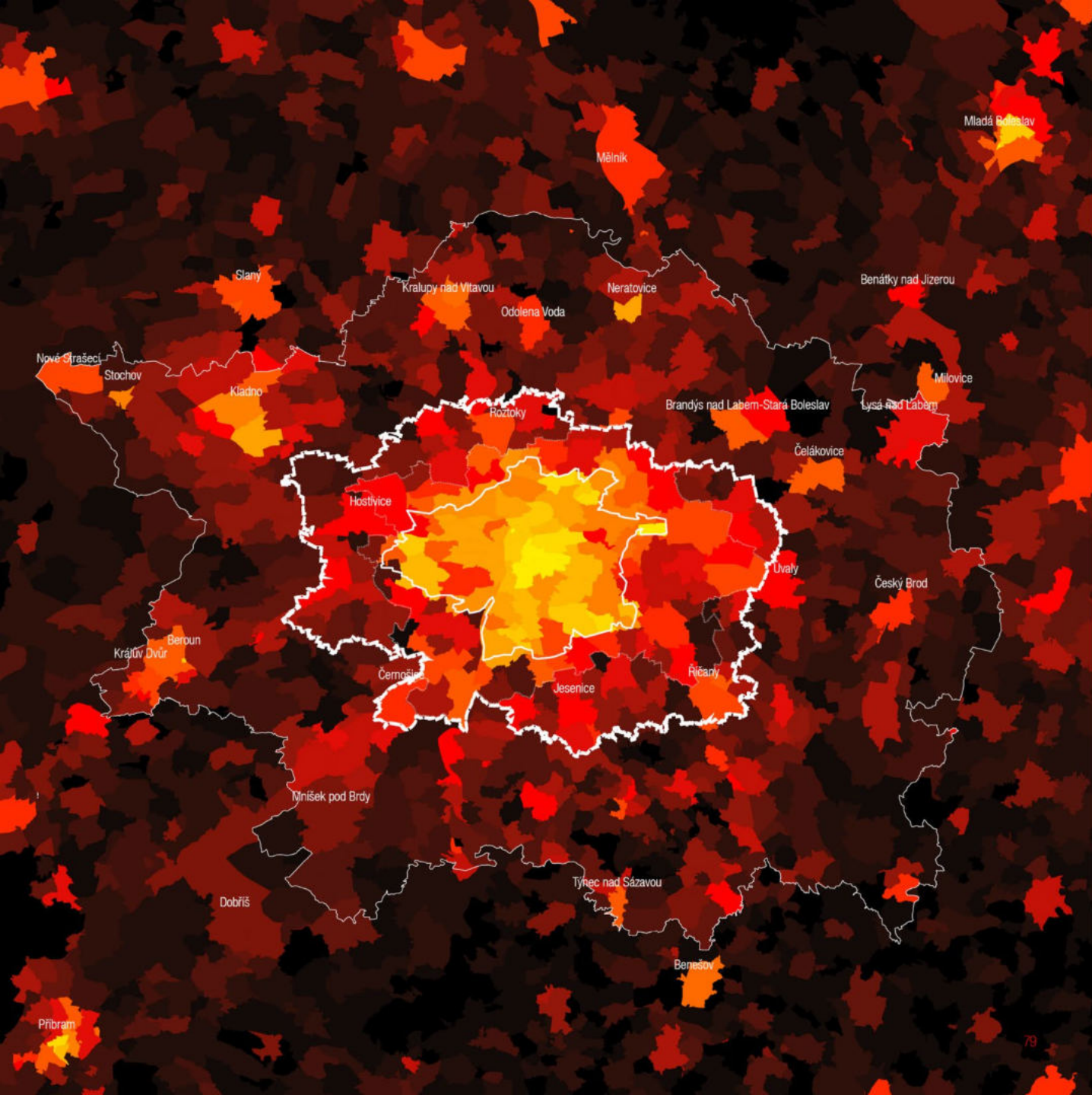
1:100.000

Filip Foglar / Metropolitní region



## Hrubá hustota obyvatel

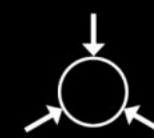
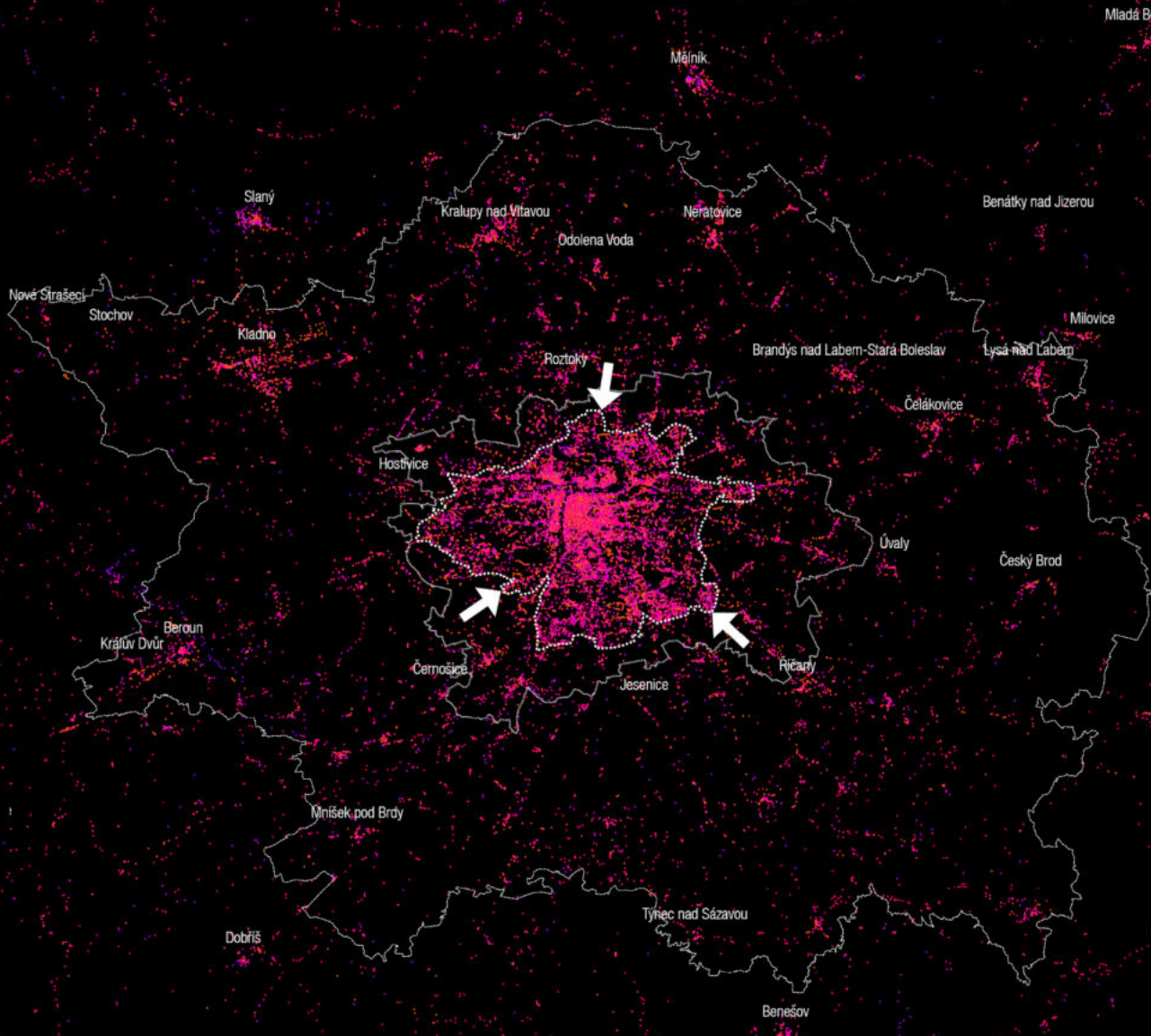
1:100.000



## Pražský příměstský prsteneček

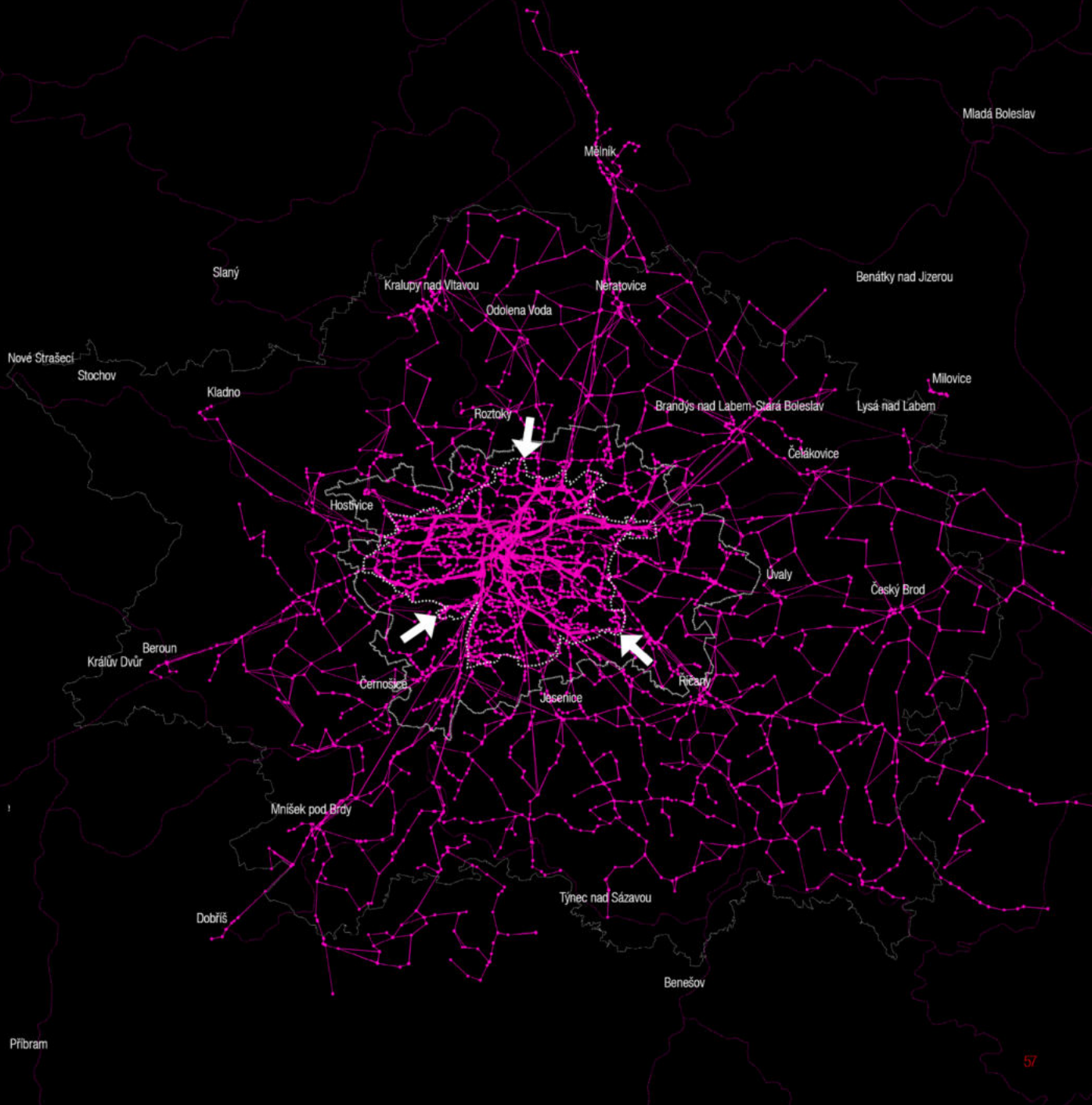
jako intenzivně urbanizované území  
...obraz hustoty obyvatel





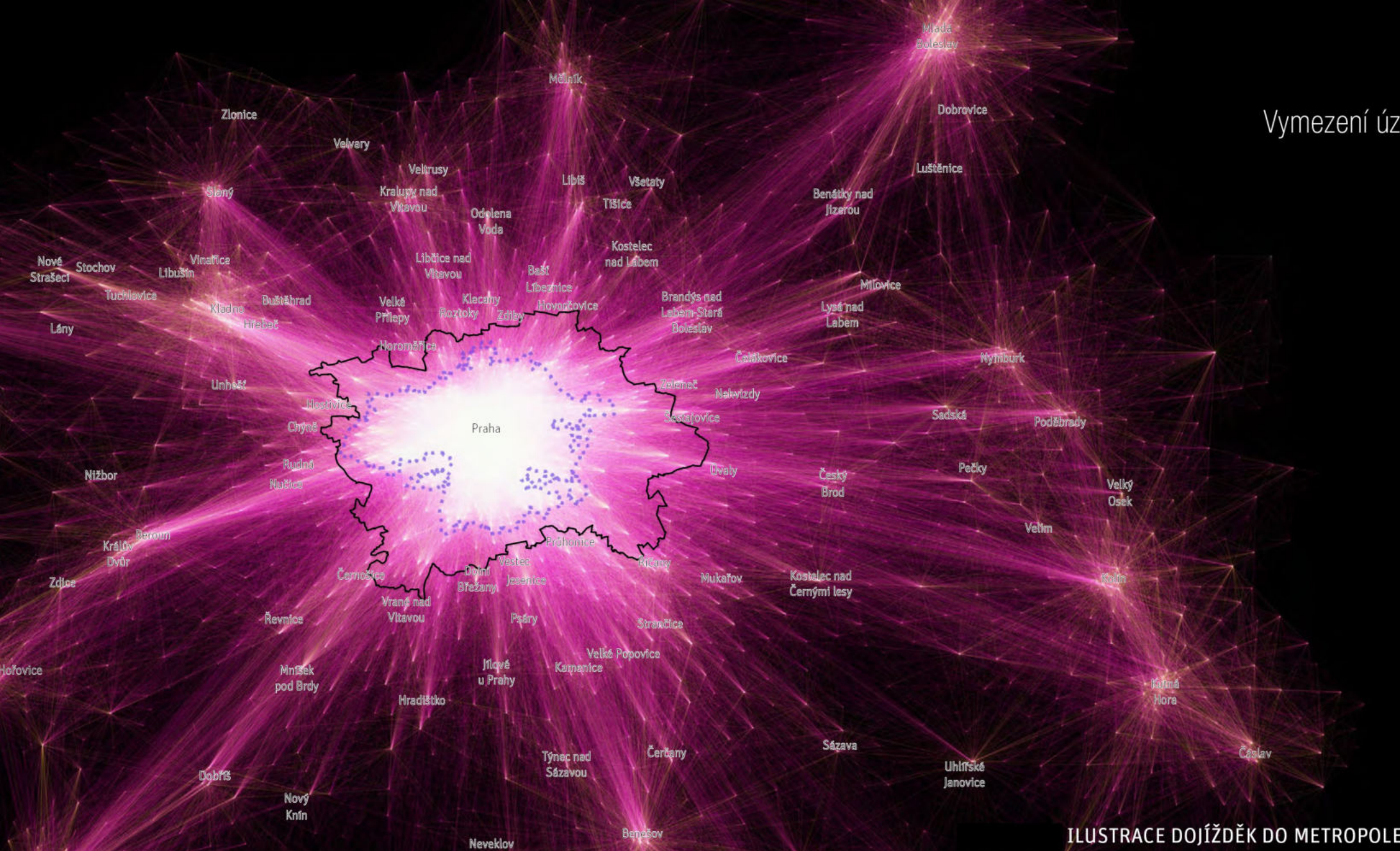
**Vymezení Metropole**

obraz aktivit a dějů



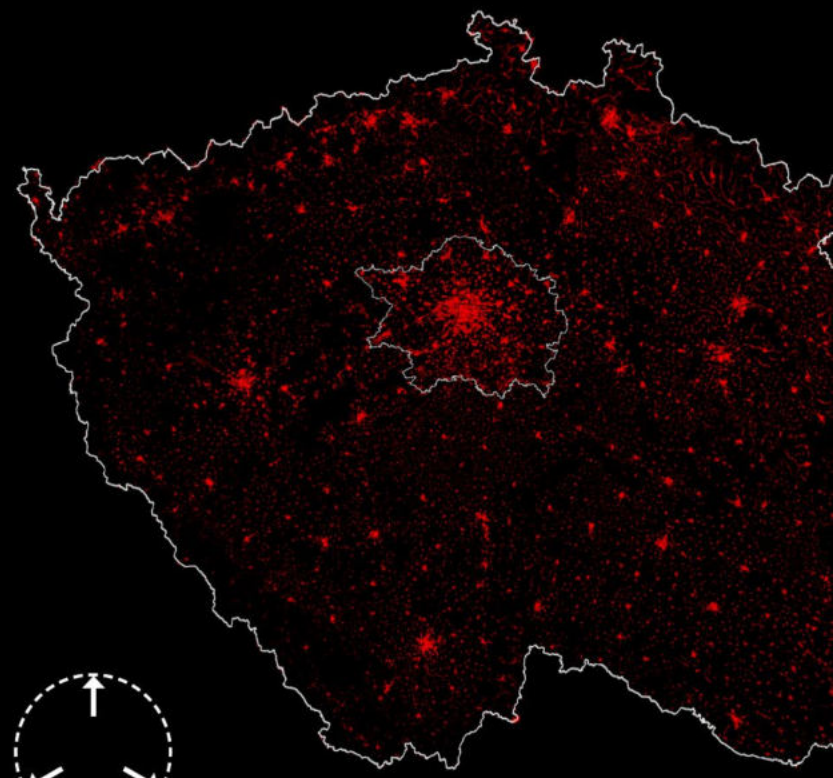
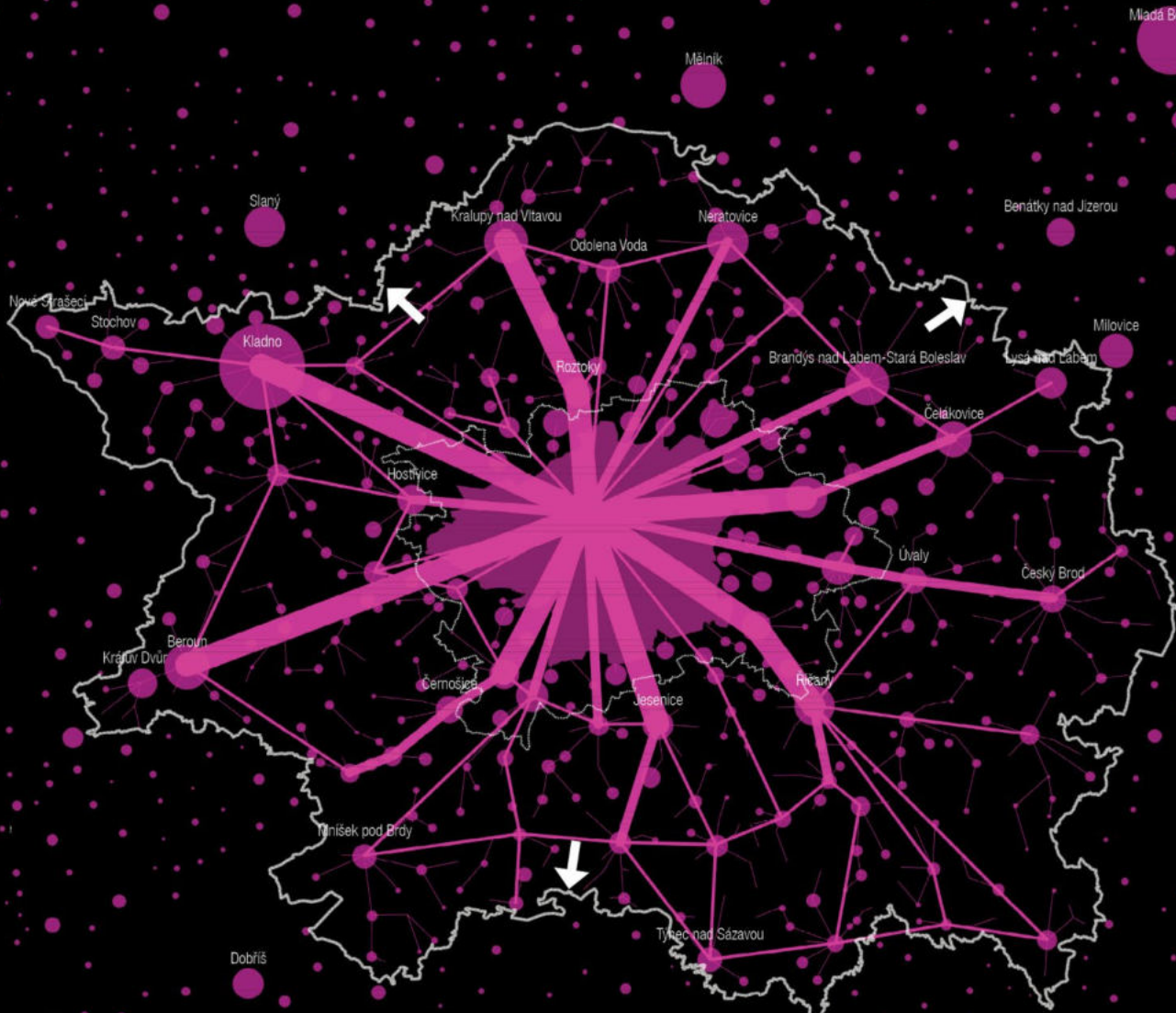
**Vymezení Metropole**  
obraz konektivity PID

**1:100.000**



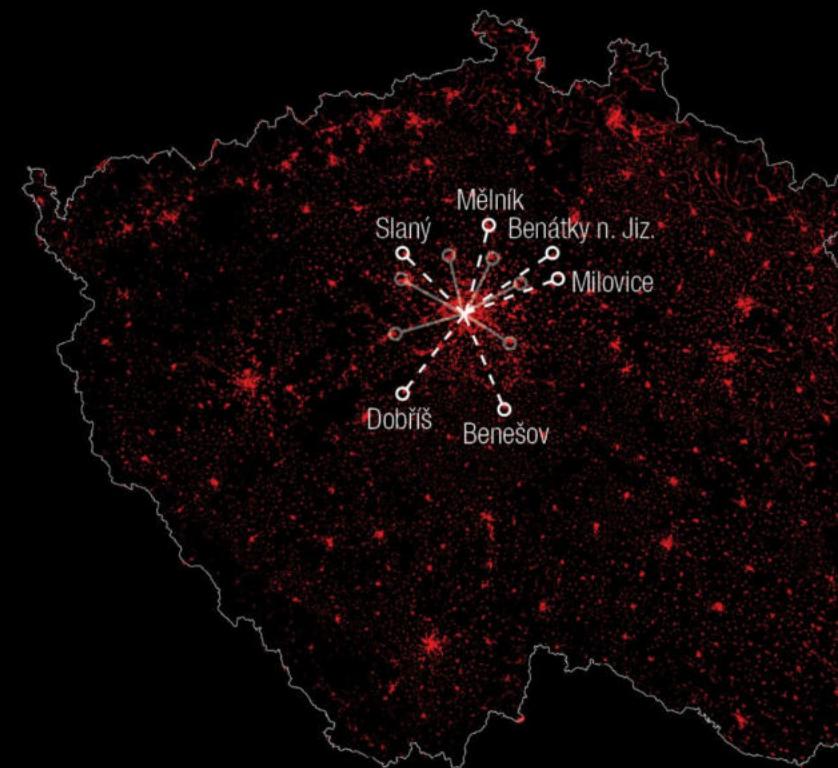
## ILUSTRACE DOJÍŽDĚK DO METROPOLE

zdroj: IPR Praha, Sekce prostorových informací, Dojížděky ve Středočeském kraji a v Praze, data z mobilních telefonů, přepočteno dle operátora O2



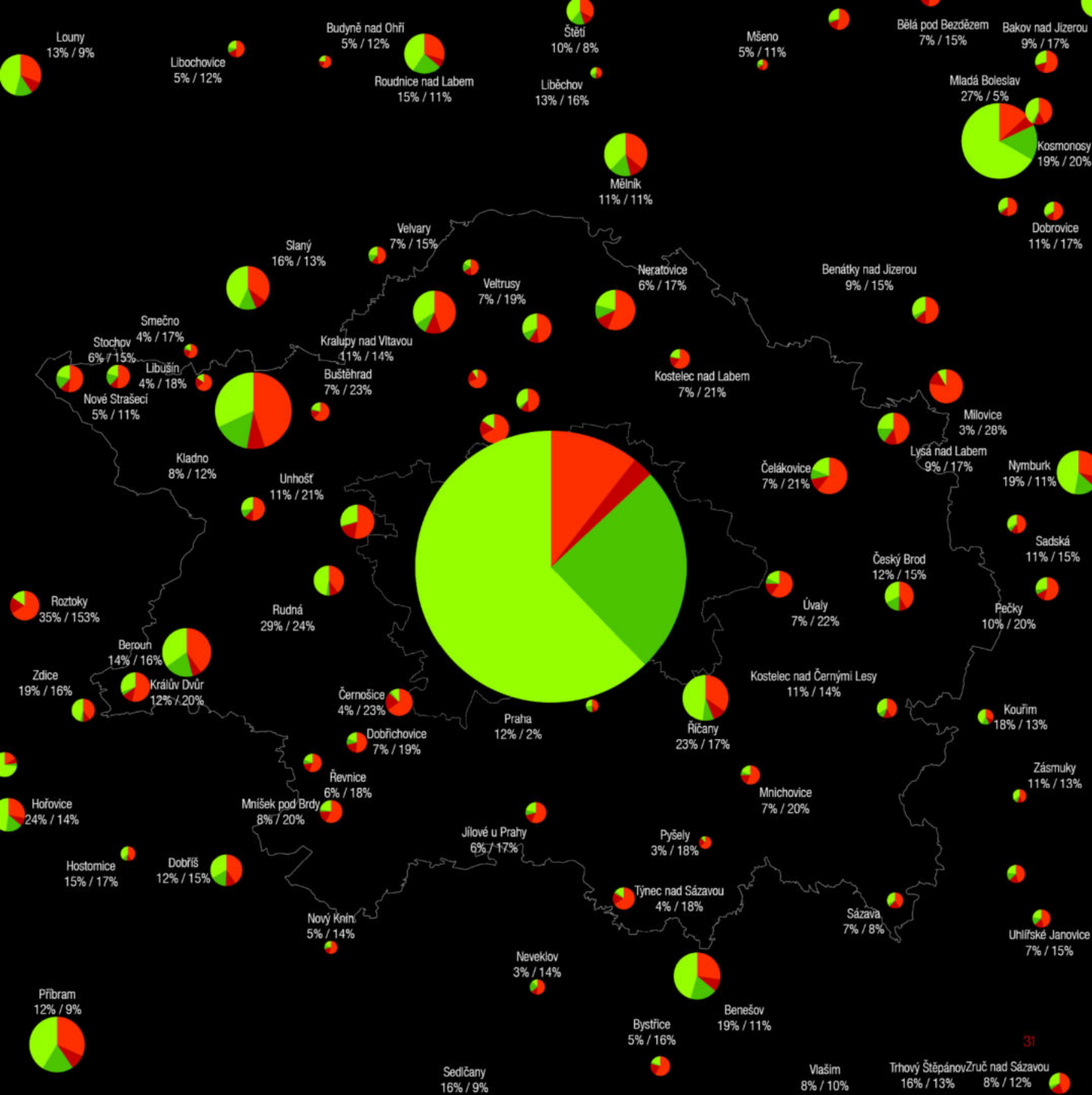
**Metropolitní region**  
obraz vazeb mezi sídly

1:100.000



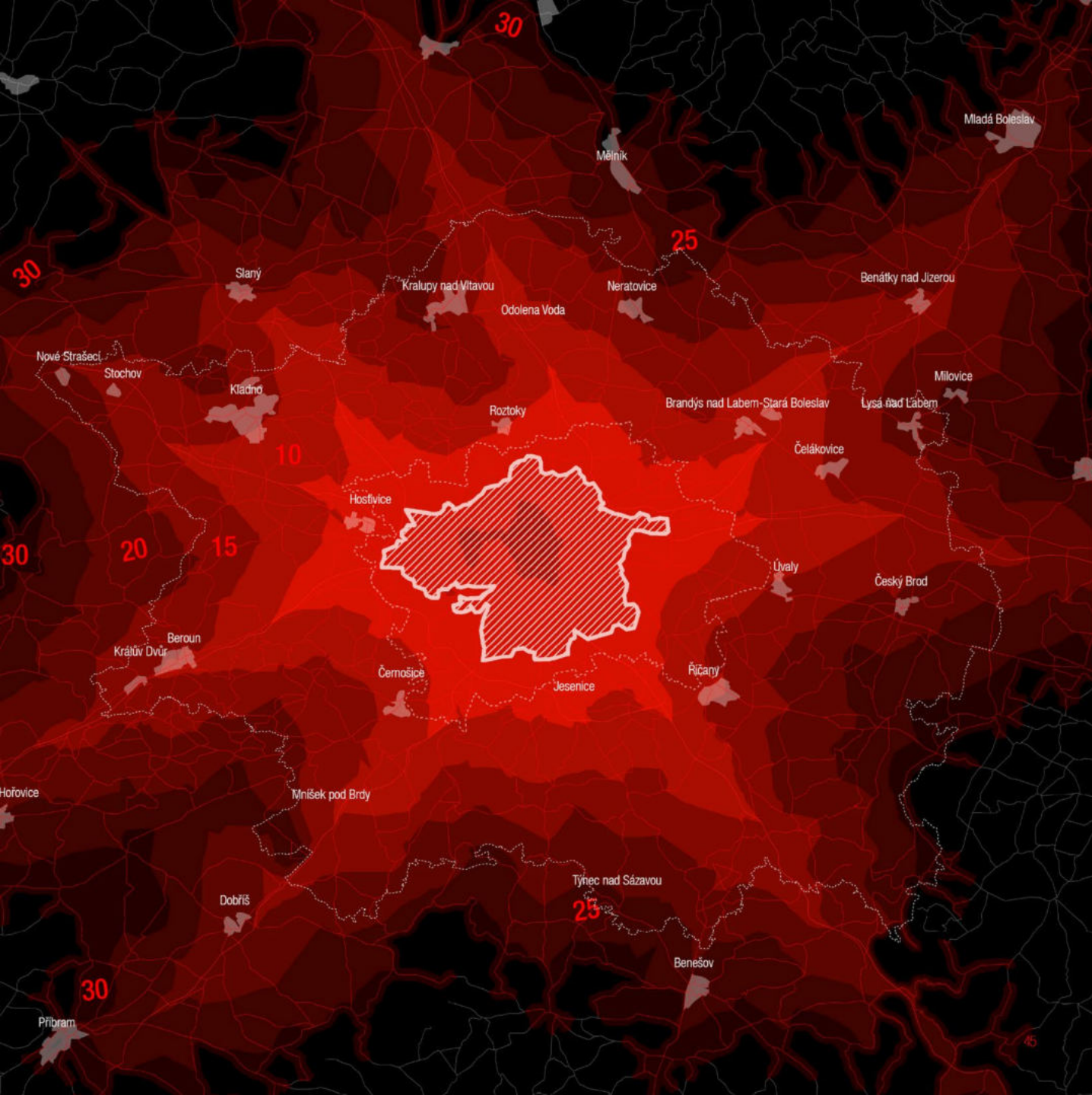
**Pražská aglomerace**

1:100.000



**Obraz denní živosti měst**  
dojíždka vs. vyjíždka

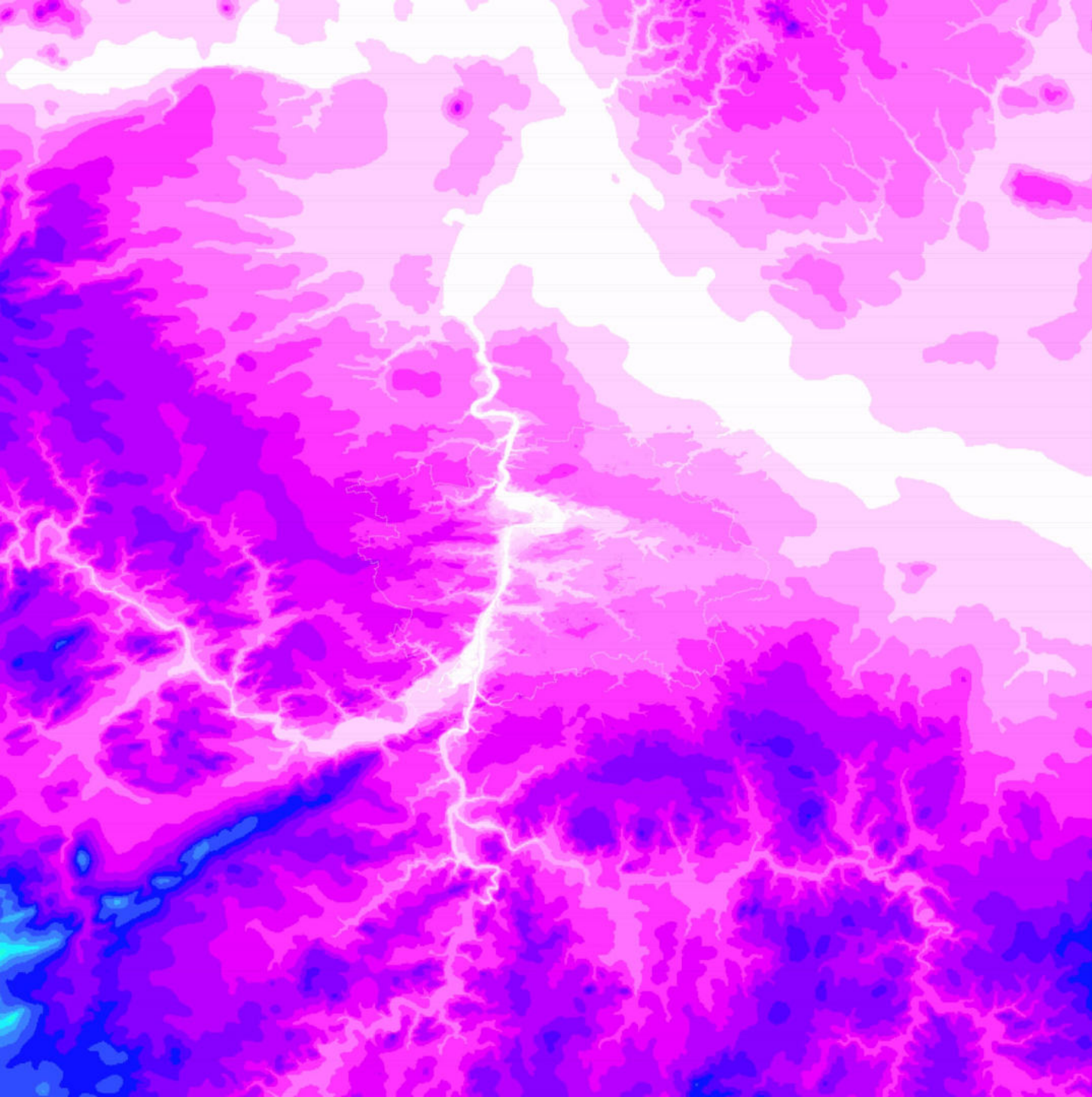
1:100.000



## Dostupnost (z) Metropole

1:100.000

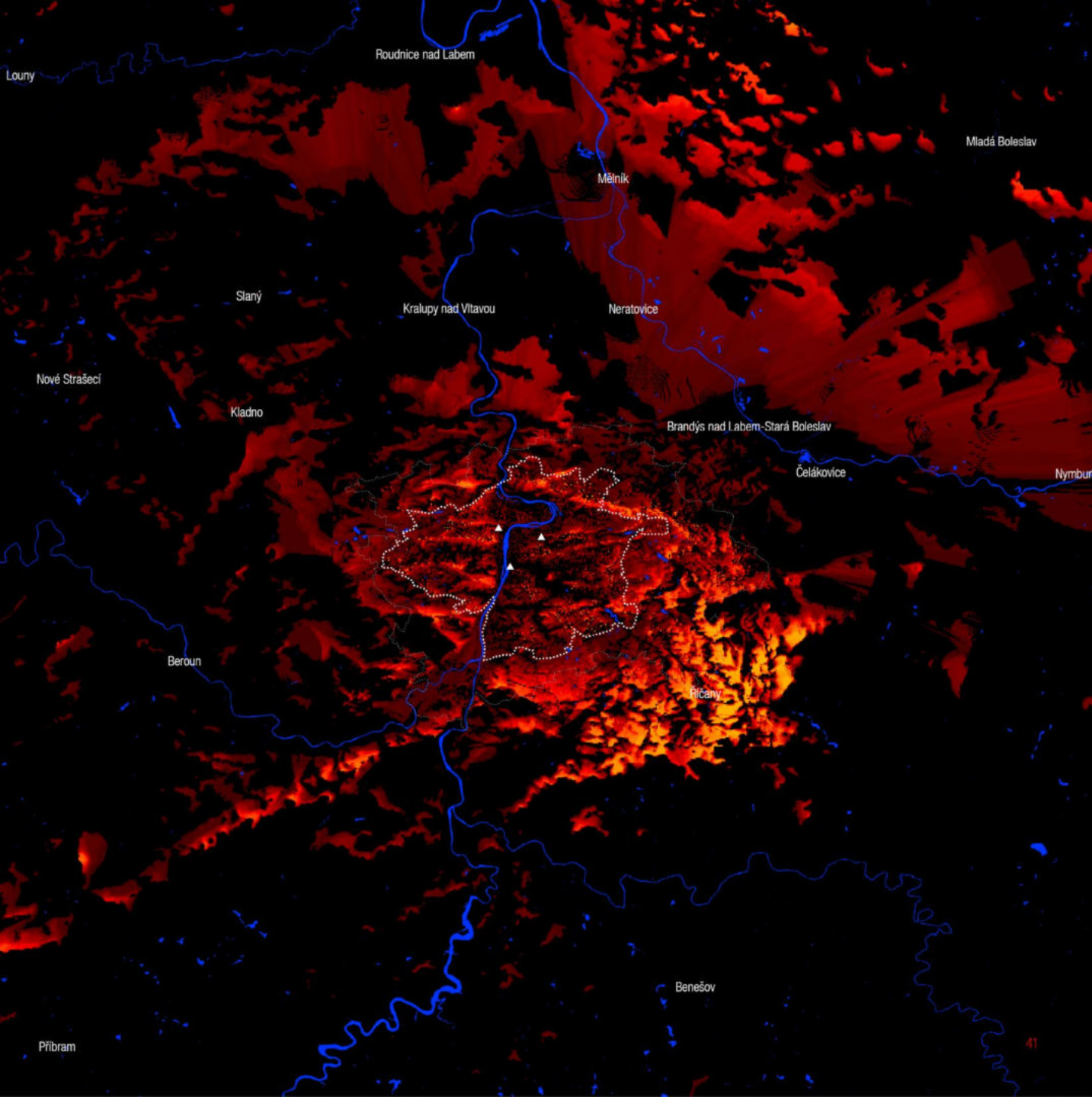
Filip Foglar / Metropolitní region



**Morfologie**

**1:100.000**

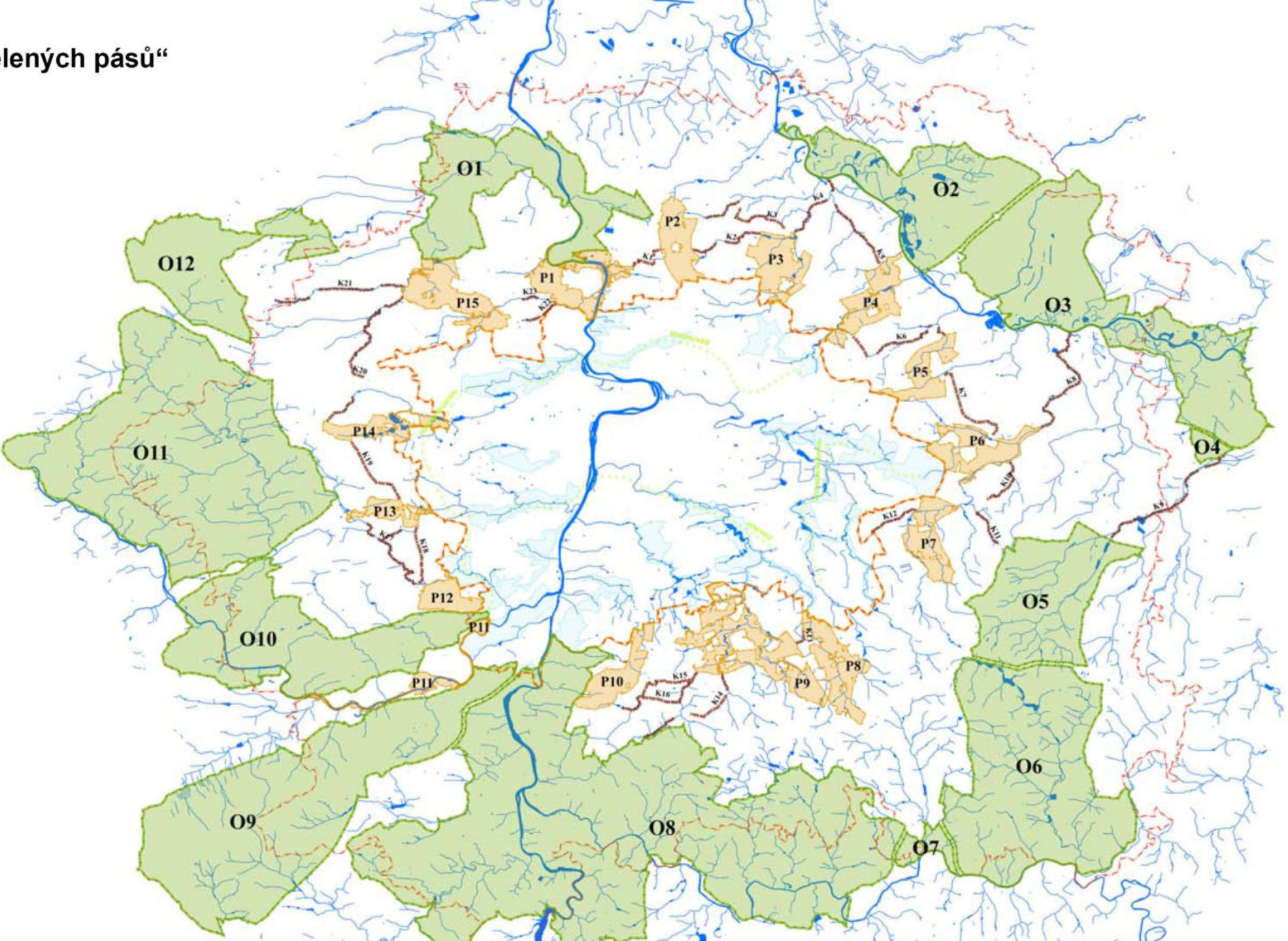




**Viditelnost (z) města**

**1:100.000**

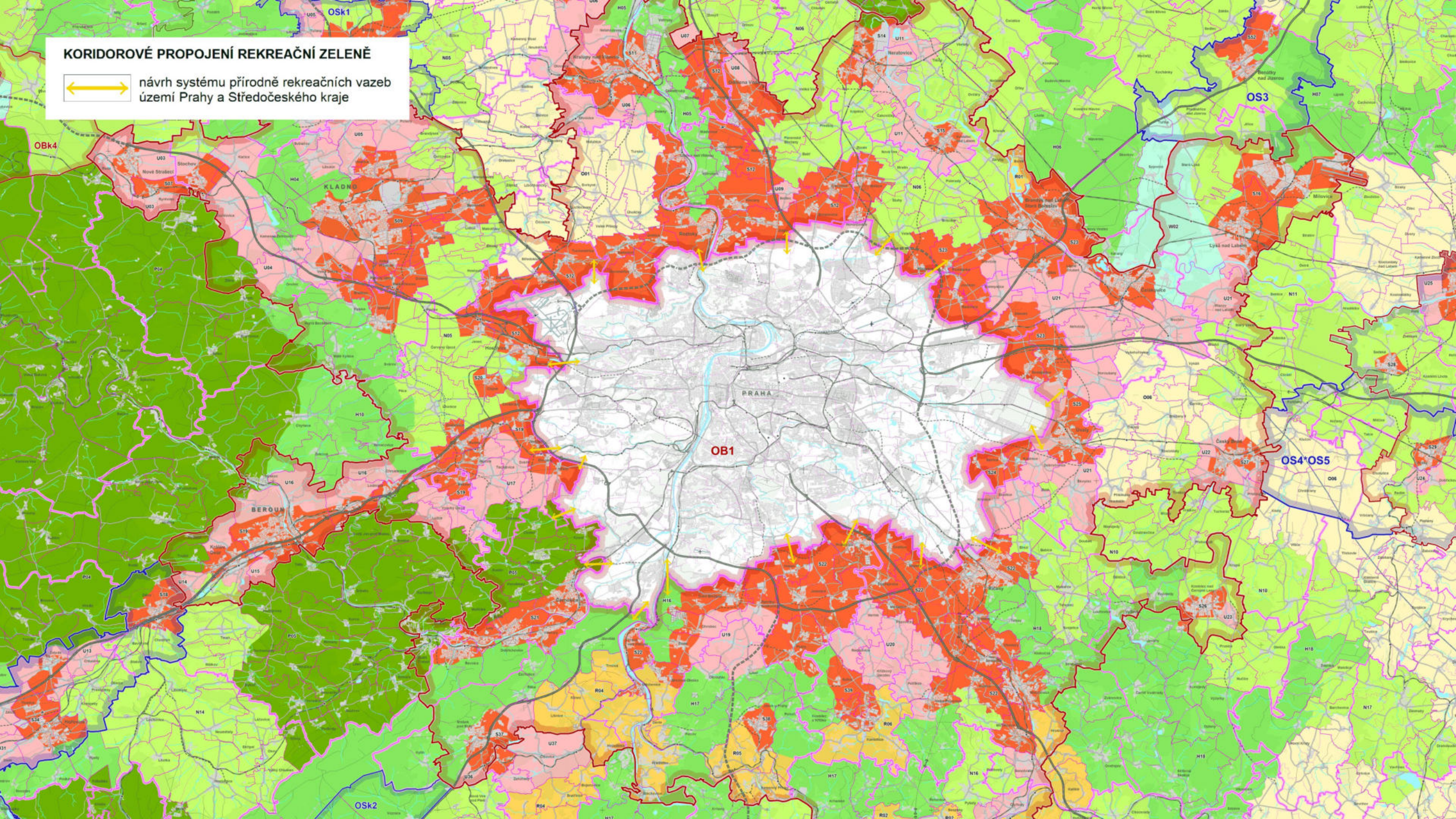
System "Zelenych pasu"



## KORIDOROVÉ PROPOJENÍ REKREAČNÍ ZELENĚ



návrh systému přírodně rekreačních vazeb  
území Prahy a Středočeského kraje

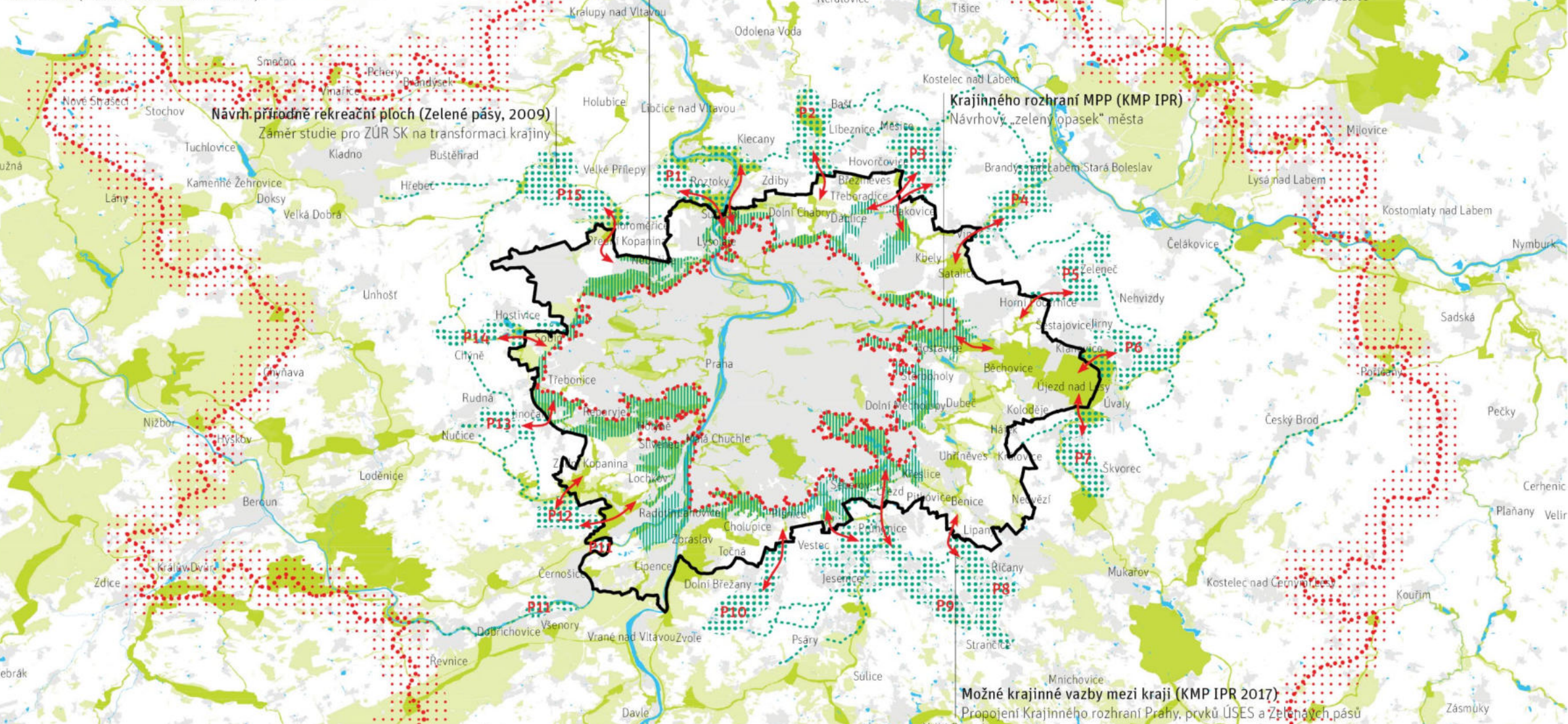




## Potenciál koordinace krajiných vazeb / benefit ve spolupráci

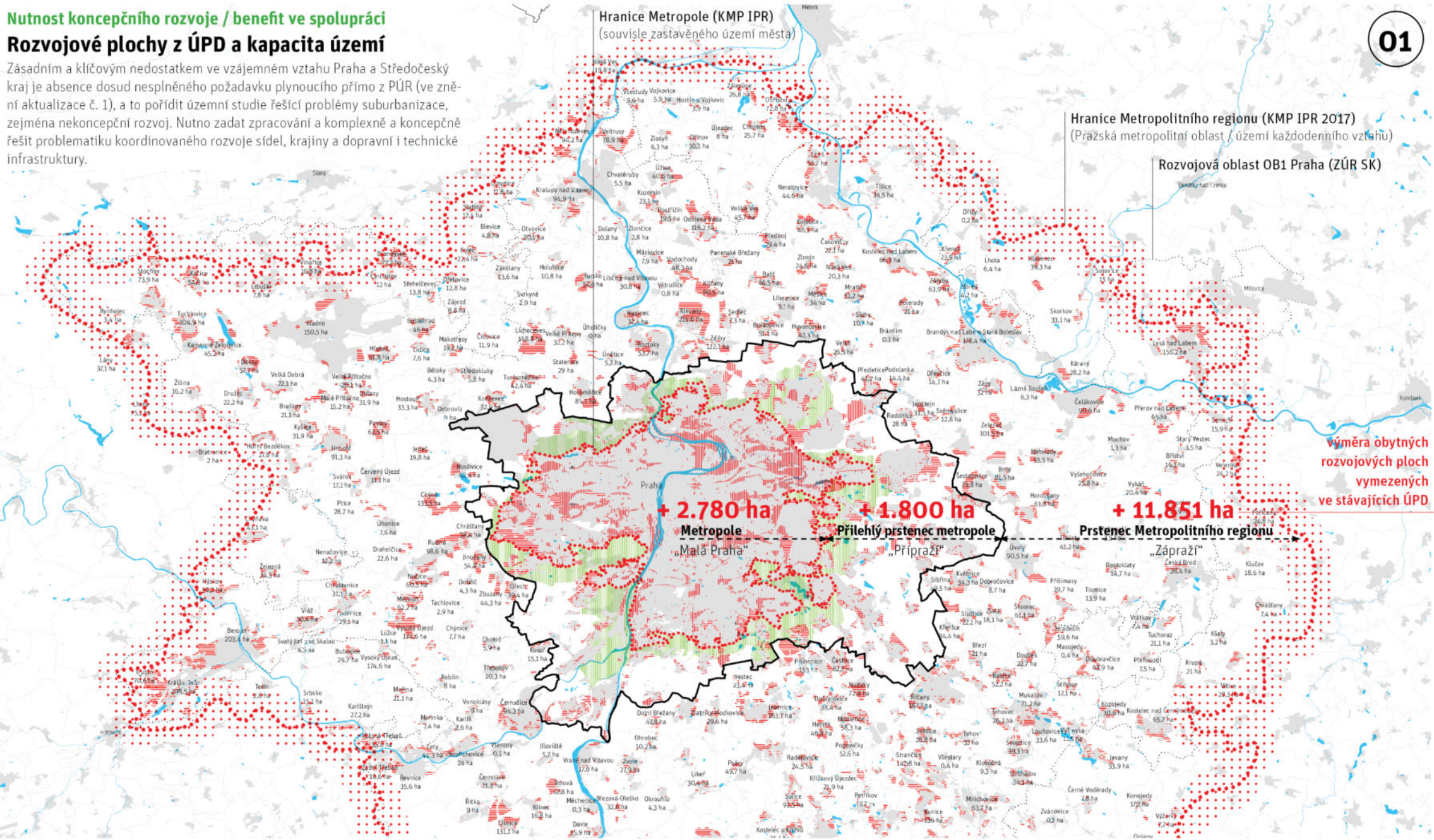
### Přírodně-rekreační zázemí Prahy a okolních obcí

Zaměřit se na koordinaci a zpřesnění návazností krajiných vazeb (systému Zelených pásů Středočeského kraje a lokalit krajinného rozhraní na území Prahy), s cílem vytvoření přírodně-rekreačního zázemí jak pro Prahu, tak pro přilehlé obce Středočeského kraje (zobytnění krajiny, doplnění přírodních prvků a zvýšení ekologické stability území, transformace na přírodní a rekreační charakter lokalit apod.). Nutno iniciovat spolupráci a doplnit do ZÚR vazby požadovaných návazností (v současnosti nedostatečné).



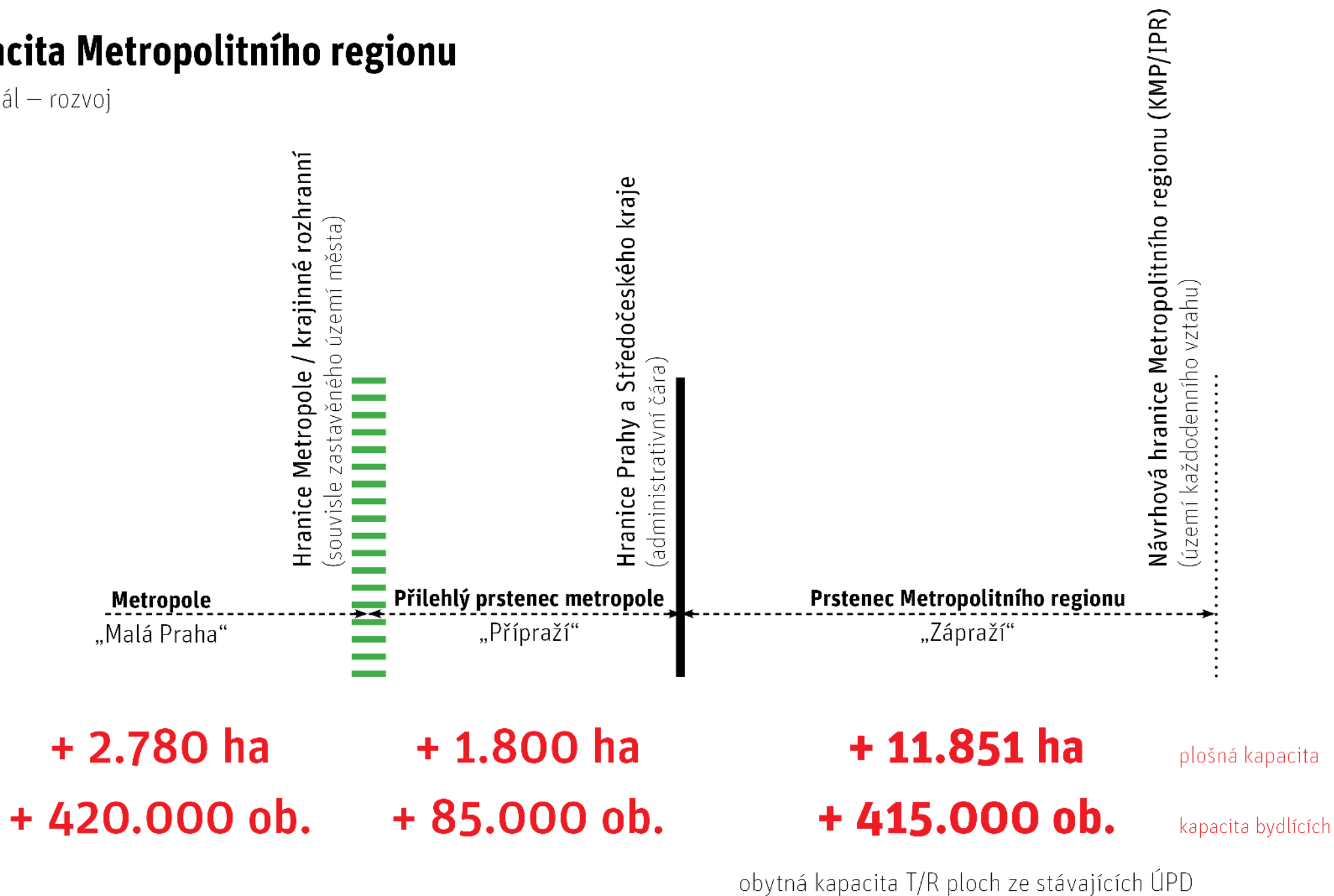
## Rozvojové plochy z ÚPD a kapacita území

Zásadním a klíčovým nedostatkem ve vzájemném vztahu Praha a Středočeský kraj je absence dosud nesplněného požadavku plynoucího přímo z PÚR (ve znění aktualizace č. 1), a to pořídit územní studie řešící problémy suburbanizace, zejména nekoncepční rozvoj. Nutno zadat zpracování a komplexně a koncepčně řešit problematiku koordinovaného rozvoje sídel, krajiny a dopravní i technické infrastruktury.



# Kapacita Metropolitního regionu

Potenciál – rozvoj

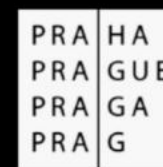


# Metropolitní region

Ing. arch. Filip Foglar  
Doc. Ing. arch. Petr Hlaváček



FAKULTA  
ARCHITEKTURY  
ČVUT V PRAZE



IPR ———  
PRAGUE