

Pracovní posouzení průchodnosti variant SOKP

a momentální právní stav
01/2019

Odborné podklady radního pro územní rozvoj a územní plán,
I. náměstka primátora hl. m. Prahy, doc. Ing. arch. Petra Hlaváčka

zpracovatelský tým

Ing. arch. Filip Foglar / MHMP SE1
(metodika, koordinace)

&

doc. Ing. arch. Petr Hlaváček / RHMP

Mgr. Jiří Čtyroký, Ph.D. / IPR SPI

Ing. Marek Zděradička / IPR INFR

Mgr. Bohdan Baron / IPR SPI

Ing. Antonín Paduán / IPR SPI

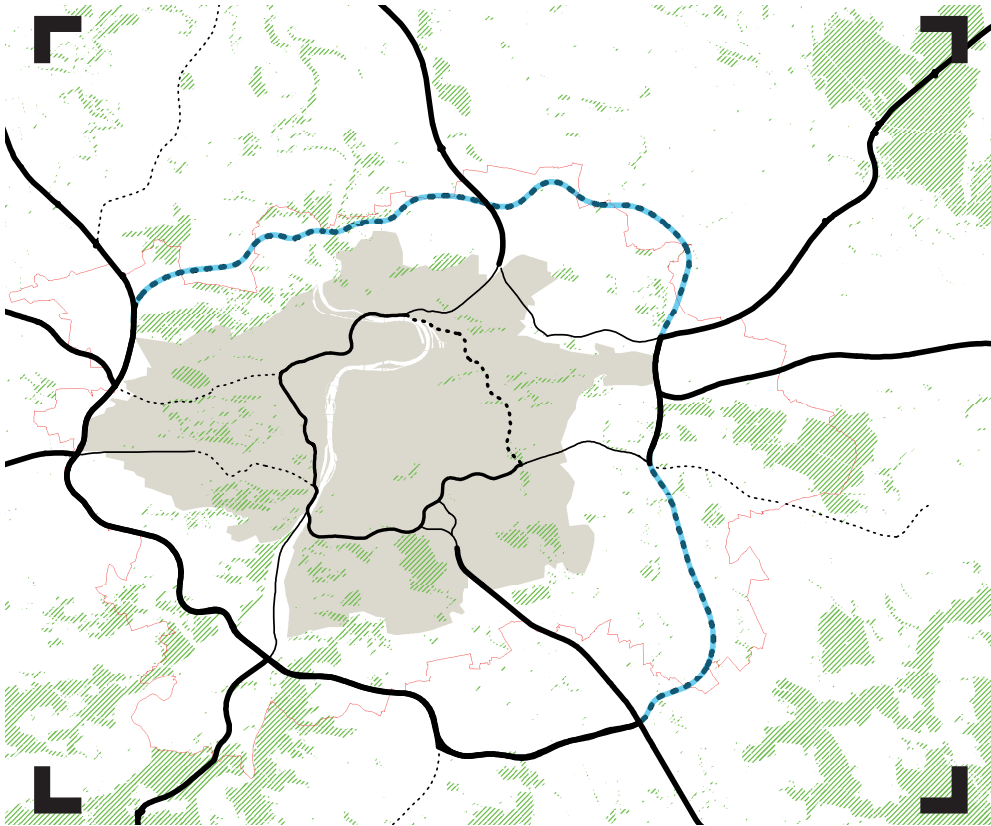
Renata Procházková / IPR SPI

Eva Chládková / IPR SPI

Pavel Uhl, advokát

0 Zdroj podkladů

Základní varianta

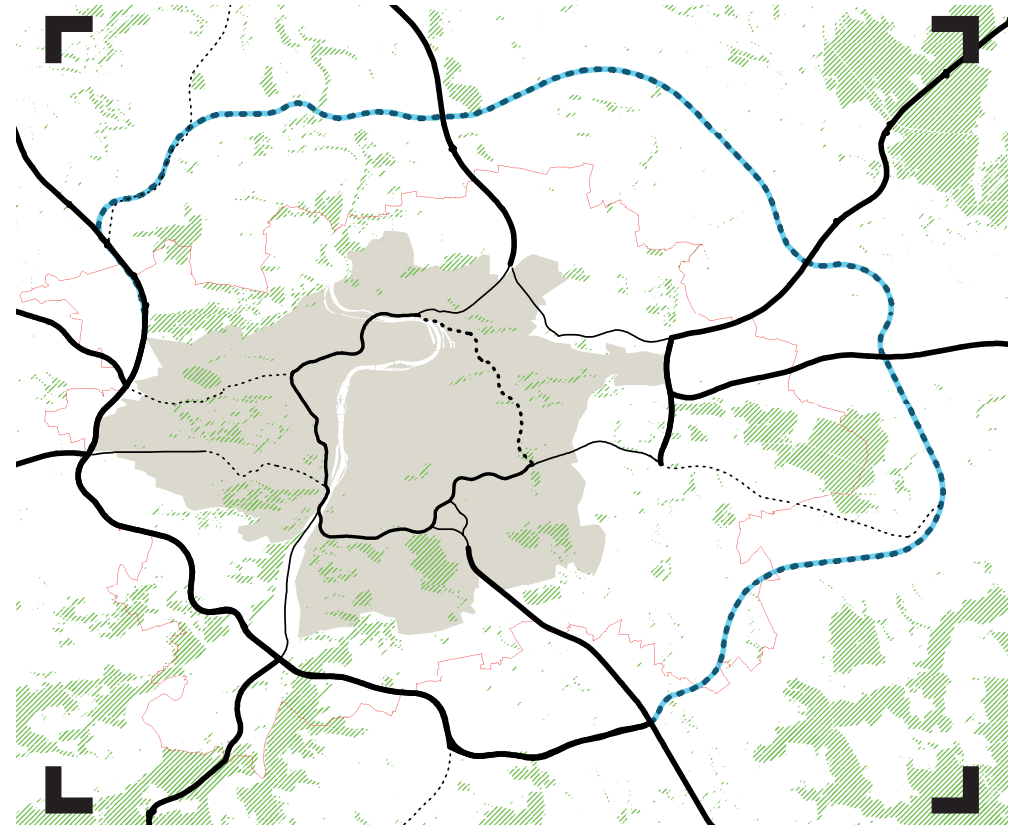


- Územní plán sídelního útvaru (ÚPnSÚ) hl. m. Prahy
- Zásady územního rozvoje (ZÚR) hl. m. Prahy
- Zásady územního rozvoje (ZÚR) Středočeského kraje
- Návrh Územního plánu hl. m. Prahy (Metropolitního plánu) (MPP) pro projednání dle §50 Stavebního zákona

Legenda

- Kompaktní město** (souvisle zastavěné území hl. m. Prahy)*
- Lesy**
- Administrativní (správní) hranice hl. m. Prahy**

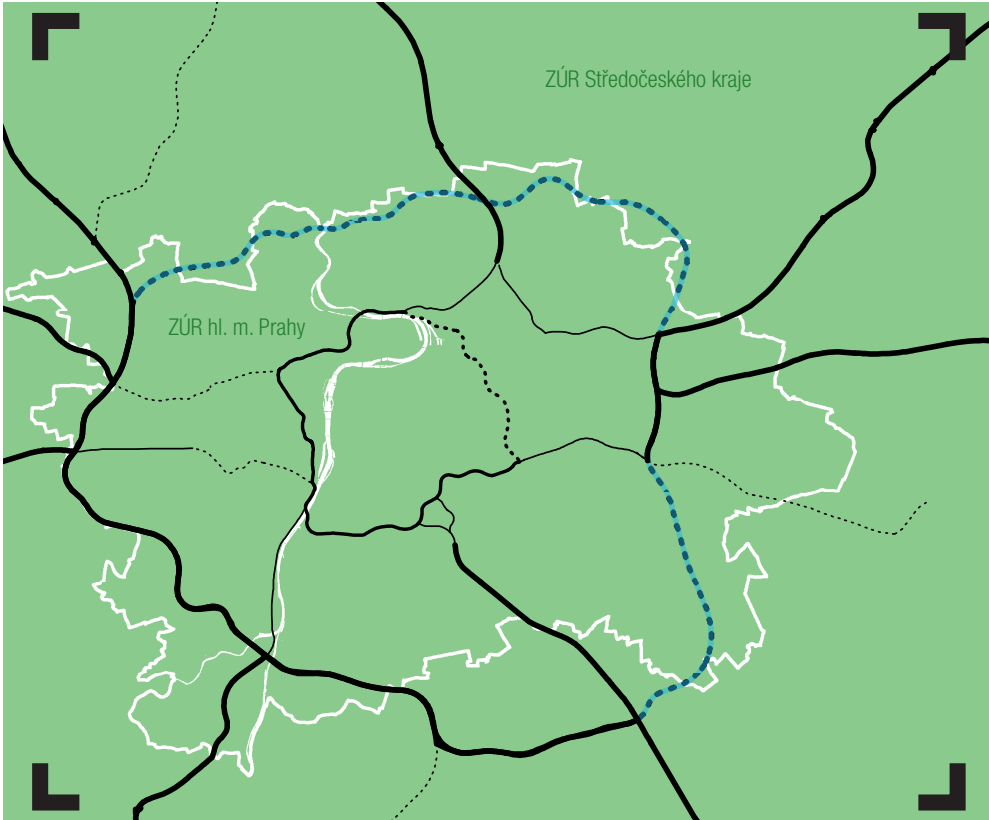
Alternativní varianta



- Návrh trasy regionální alternativy SOKP – 2016, Sdružení Ing. Milan Strnad & Nýdrle projektová kancelář

1 Soulad s nadřazenou územně-plánovací dokumentací / Zásady územního rozvoje

Základní varianta

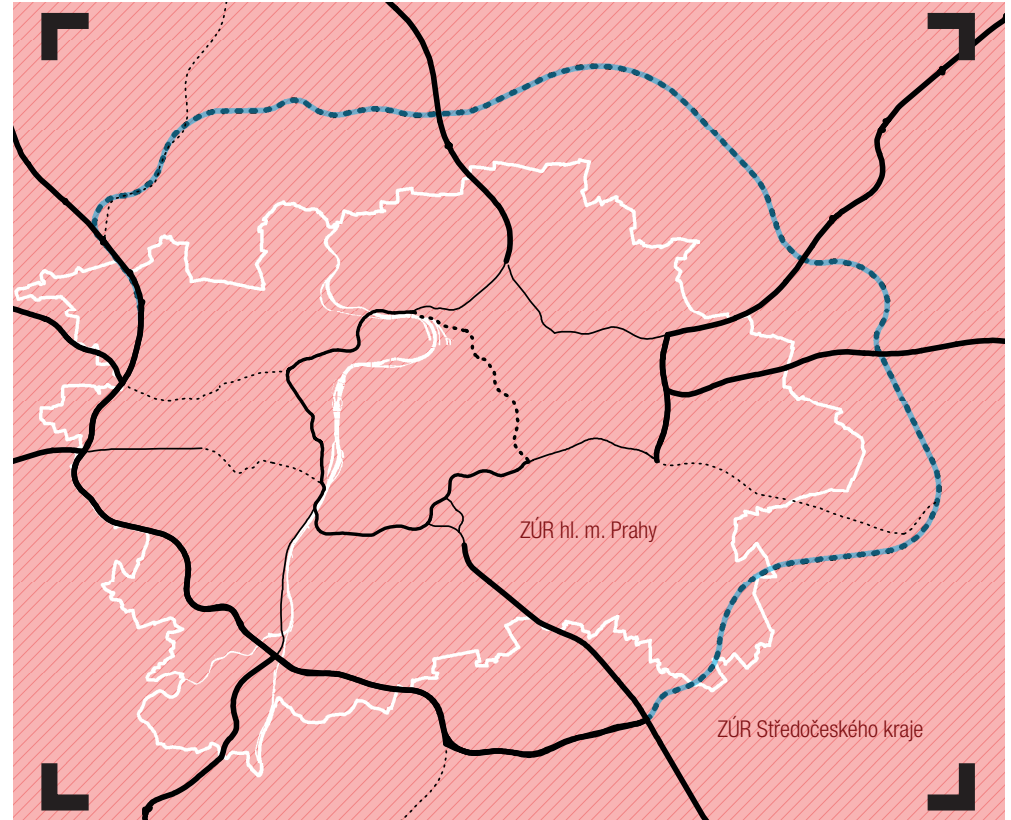


Zásady územního rozvoje v nesouladu: 0

Legenda

- Soulad** s nadřazenou ÚPD v aktuálním znění
- Nesoulad** s nadřazenou ÚPD v aktuálním znění

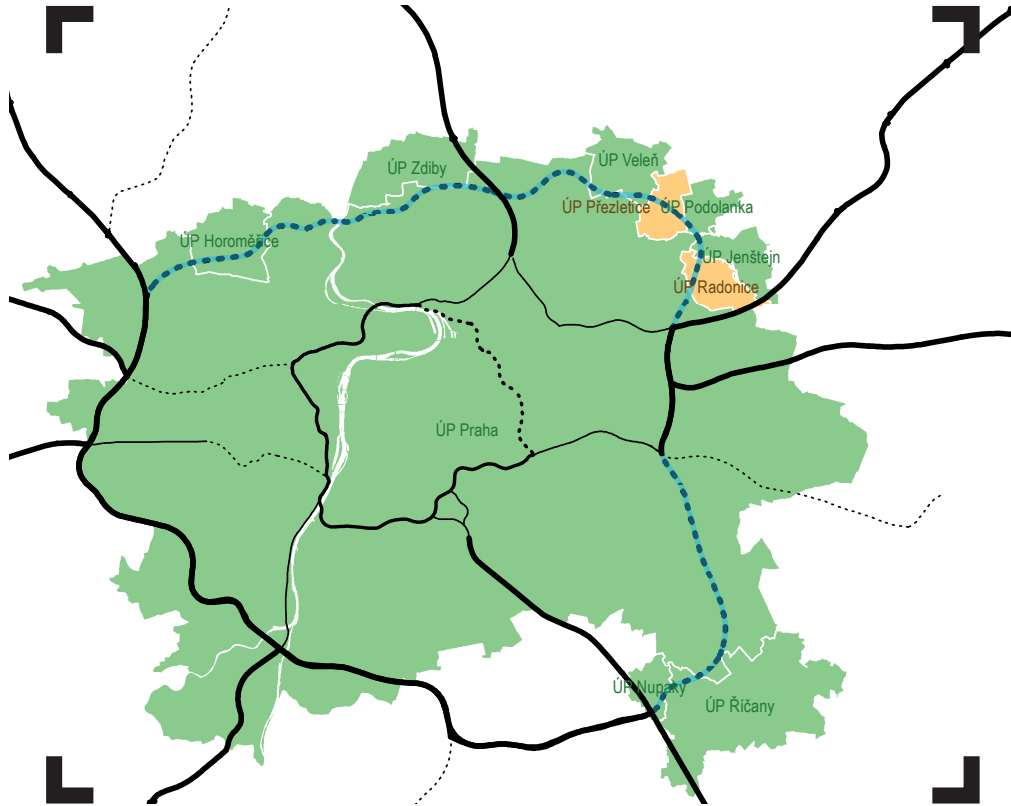
Alternativní varianta



Zásady územního rozvoje v nesouladu: 2

2 Soulad s územními plány obcí

Základní varianta



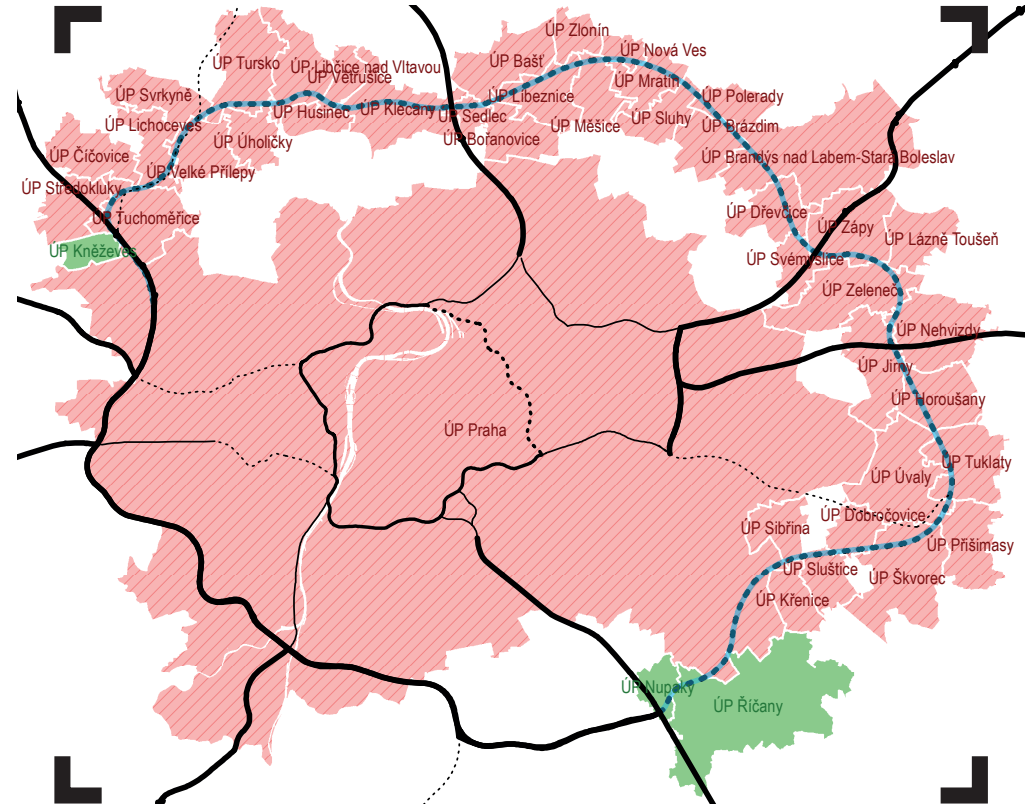
Územní plány obcí v nesouladu (nutná změna): **0**

U dvou územních plánů (Radonice a Přeztelice) je záměr v souladu s plochou územní rezervy pro SOKP, vhodná dílčí změna.

Legenda

- Soulad** s územním plánem obce v aktuálním znění
- Soulad s územní rezervou** územního plánu obce v aktuálním znění
- Nesoulad** s územním plánem obce v aktuálním znění

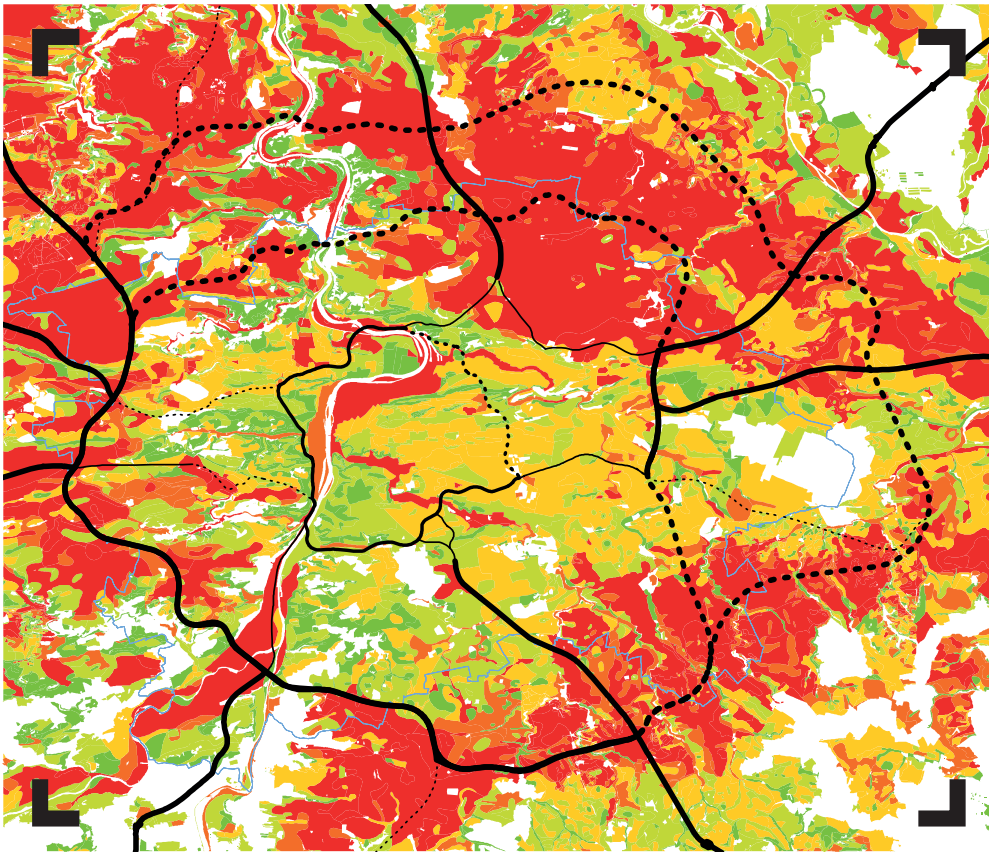
Alternativní varianta



Územní plány obcí v nesouladu (nutná změna): **41**

- | | | | | | |
|----------------|------------------|-------------------|------------------|---------------|--------------------|
| 1. Křenice | 8. Úvaly | 15. Zápy | 22. Lichoceves | 29. Sluhy | 36. Nová Ves |
| 2. Sluštice | 9. Horoušany | 16. Středokluky | 23. Husinec | 30. Svrkyně | 37. Bašř |
| 3. Škvorec | 10. Jirny | 17. Dřevčice | 24. Úholičky | 31. Líbeznice | 38. Tursko |
| 4. Příšimasy | 11. Nehvizdy | 18. Tuchoměřice | 25. Bořanovice | 32. Měšice | 39. Libčice n/Vlt. |
| 5. Sibřina | 12. Zeleneč | 19. Velké Přílepy | 26. Sedlec | 33. Mratín | 40. Zlonín |
| 6. Dobročovice | 13. Svěmyslice | 20. Číčovice | 27. Polerady | 34. Větrušice | 41. Praha |
| 7. Tuklaty | 14. Lázně Toušeň | 21. Brázdim | 28. Brandýs n/L. | 35. Klecany | |

3 Bilance záborů zemědělského půdního fondu / ZPF dle třídy ochrany BPEJ



1:200.000

Legenda



Základní varianta

třída ochrany ZPF	[ha]**
BPEJ* 1, 2	702
BPEJ* 3, 4, 5	222
celkem ZPF	924

Alternativní varianta

třída ochrany ZPF	[ha]**
BPEJ* 1, 2	1 050
BPEJ* 3, 4, 5	339
celkem ZPF	1 389

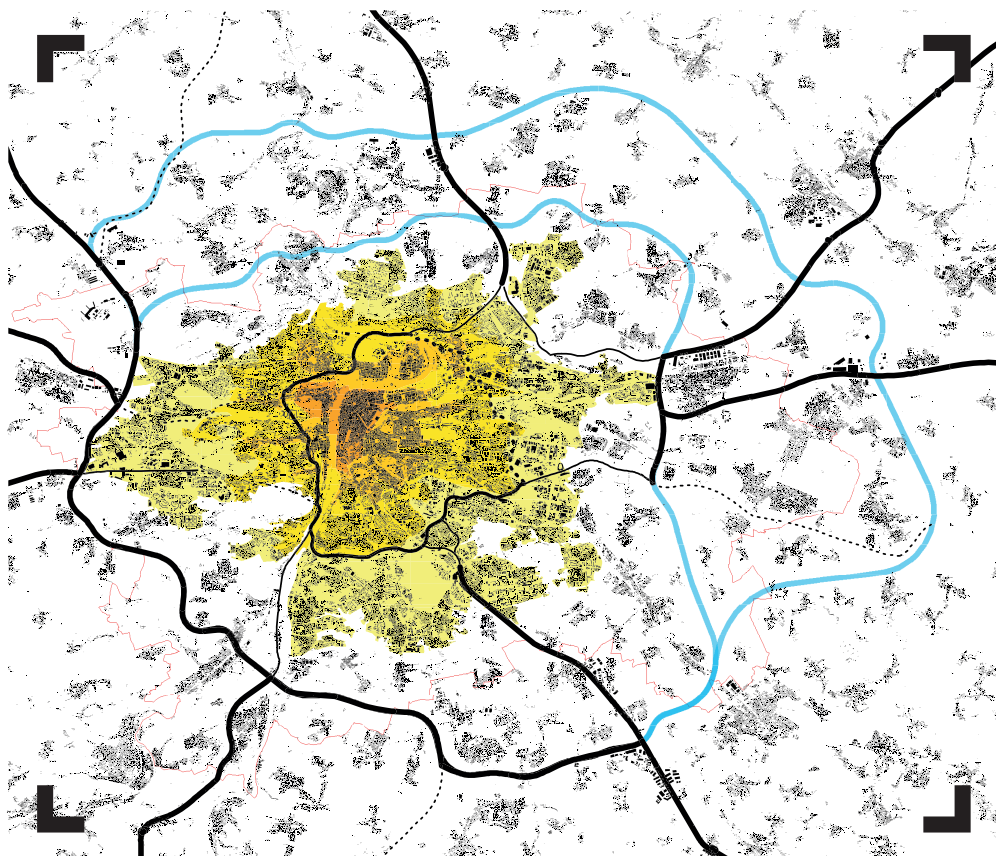
rozdíl ZPF celkem

+ 50%

*Bonitovaná půdně ekologická jednotka (kvalita půdy)

**Uvažováno s koridorem šířky 110 m

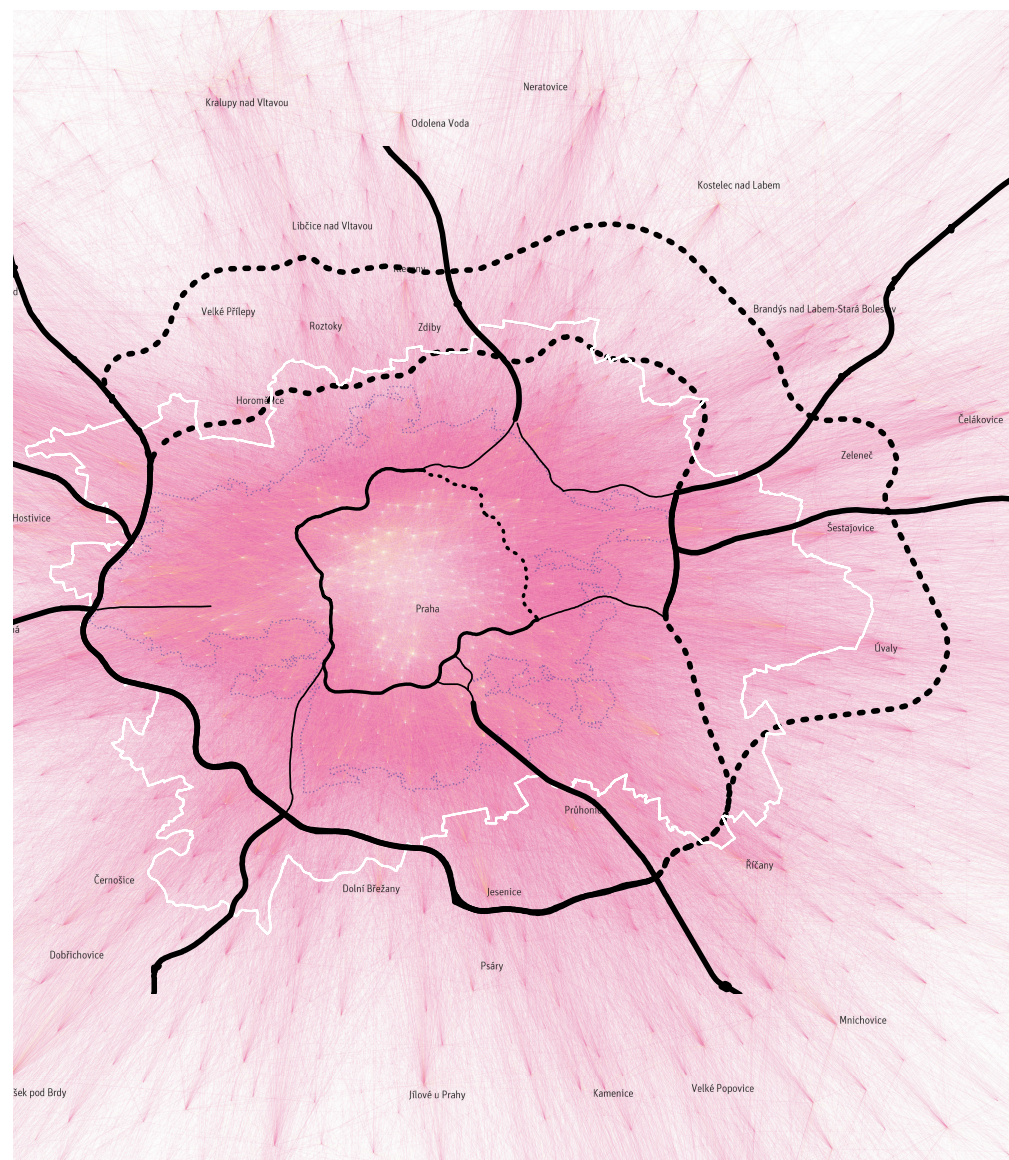
4 Kontext vzhledem ke struktuře zástavby a urbanismu Prahy



Zdroj polygonů odstínů žluté: Strukturální členění města dle ÚAP hl. m. Prahy 2016;
historické jádro (centrum), střed (širší centrum), heterogenní město, modernistické město

1:200.000

5 Vztah k denním dojížděním v regionu



Zdroj: Denní dojíždky za práci ve Středočeském kraji a v Praze, dle ZSJ,
data IPR Praha z mobilních telefonů, přepočten dle operátora O2