



# Vltavská filharmonie

---

Závěry studie využitelnosti konsorcia Henning Larsen, AEA,  
Buro Happold. Praha, 15. února 2021



PR  
HA  
GU  
E  
PR  
AGA  
PR  
G

IPR  
PRAHA

# Vltavská filharmonie

## = Příležitost pro Prahu

1/ Nový koncertní  
sál odpovídající  
požadavkům  
a standardům  
21. století

# Vltavská filharmonie

## = Příležitost pro Prahu

1/ Nový koncertní sál odpovídající požadavkům a standardům 21. století

2/ Posílení pozice na kulturní mapě Evropy

# Vltavská filharmonie

= Příležitost pro Prahu

1/ Nový koncertní sál odpovídající požadavkům a standardům 21. století

2/ Posílení pozice na kulturní mapě Evropy

3/ Revitalizace zanedbané části v nitru Prahy, tvorba nového městského centra

# Vltavská filharmonie

= Příležitost pro Prahu

1/ Nový koncertní sál odpovídající požadavkům a standardům 21. století

2/ Posílení pozice na kulturní mapě Evropy

3/ Revitalizace zanedbané části v nitru Prahy, tvorba nového městského centra

4/ Možnost získat špičkové architektonické dílo

# Vltavská filharmonie

## = Příležitost pro Prahu

1/ Nový koncertní sál odpovídající požadavkům a standardům 21. století

2/ Posílení pozice na kulturní mapě Evropy

3/ Revitalizace zanedbané části v nitru Prahy, tvorba nového městského centra

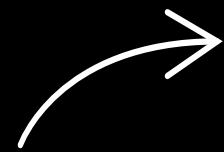
4/ Možnost získat špičkové architektonické dílo

5/ Stimul pro pražskou ekonomiku, příležitost pro nové městské investice

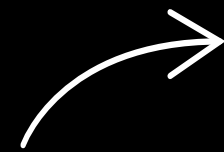
# Vltavská filharmonie

= Mezník v rozvoji Prahy 7

IMPULS K PROMĚNĚ  
HOLEŠOVIC/BUBNŮ



PŘÍSTUP K ŘECE  
BEZ BARIÉR



ZHODNOCENÍ  
MÍSTA I OKOLÍ



PRAHA 7 NOVÝM KULTURNĚ  
SPOLEČENSKÝM CENTREM  
CELÉ METROPOLE



BENEFIT PRO  
MÍSTNÍ SLUŽBY



DOMINANTA  
CELÉ OBLASTI





# Detailní analýza PROČ ?

- Odpovědný přístup k náročnému projektu
- Klíčový podklad pro rozhodnutí o další etapě – architektonická soutěž
- Definice možných rizik
- Potvrzení vhodnosti místa
- Důraz na veřejný prostor (okolí budovy)
- Ekonomika projektu (modely vlastnictví a provozování)

 V SRPNU 2020 UZAVŘENA SMLOUVA  
S KONSORCIEM VEDENÝM HENNING LARSEN

# Detailní analýza ZADÁNÍ

- Program: Jaké by mělo být hlavní využití a stavební program Vltavské filharmonie?
- Model rezidentury - jaké jsou možné modely: stagiona, jeden rezidenční orchestr nebo více rezidenčních orchestrů?
- Vlastnictví, provoz, financování: Jakým způsobem bude Vltavská filharmonie provozována a financována?
- Architektura: Jak se může Vltavská filharmonie stát dominantou unikátní pro Prahu, ČR i Evropu?



Celé území Bubny – Zátory / projekt VF

# Analýza 5 klíčových cílů

- 1/ Dosáhnout špičkové úrovně akustiky v hlavním koncertním sále a nabídnout nový a odlišný hudební prožitek oproti stávajícím českým koncertním sálům
- 2/ Vytvořit centrum hudebního života v Praze: Kulturní centrum a katalyzátor transformace území Bubnů
- 3/ Vytvořit pulzující místo s celodenním využitím (24 hodin denně, 7 dní v týdnu)
- 4/ Co nejtěsněji propojit Vltavskou filharmonii s řekou
- 5/ Zajistit dlouhodobou ekonomickou udržitelnost projektu

# Principy návrhu studie proveditelnosti



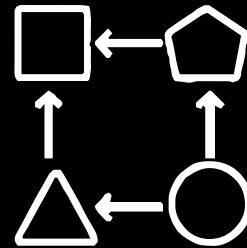
PRVOTŘÍDNÍ HUDEBNÍ  
ZÁŽITEK

Centrum hudebního  
života v Praze



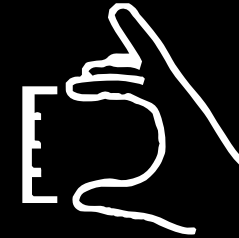
IDENTITA

Destinace pro místní  
i zahraniční  
návštěvníky



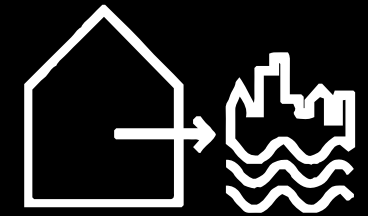
DYNAMICKÝ PROSTOR  
PLNÝ ENERGIE

Nepřetržité využití  
flexibilních prostorů  
pro nejrůznější účely



LIDSKÉ  
MĚŘÍTKO

Místo pro setkávání  
a příjemné setrvávání



PROPOJENÍ S VODOU  
A PANORAMOU

Místo pro představení  
předností Prahy

# Závěry studie → MÍSTO

- VHDNÁ LOKALITA: Spojuje filharmonii s dalšími kulturními místy Prahy
- PROPOJENÍ S ŘEKOU: Priorita pro vytvoření nového živého společenského centra včetně venkovních prostor
- BEZBARIÉROVÝ PŘÍSTUP K VODĚ: Překonání různé výškové úrovně
- PANORAMATICKÉ VÝHLEDY: Na historické městské čtvrti a panorama Prahy
- Iniciace rozvoje Prahy 7 (Bubny-Zátory), propojení s okolními čtvrtěmi



Příklady propojení filharmonie s řekou



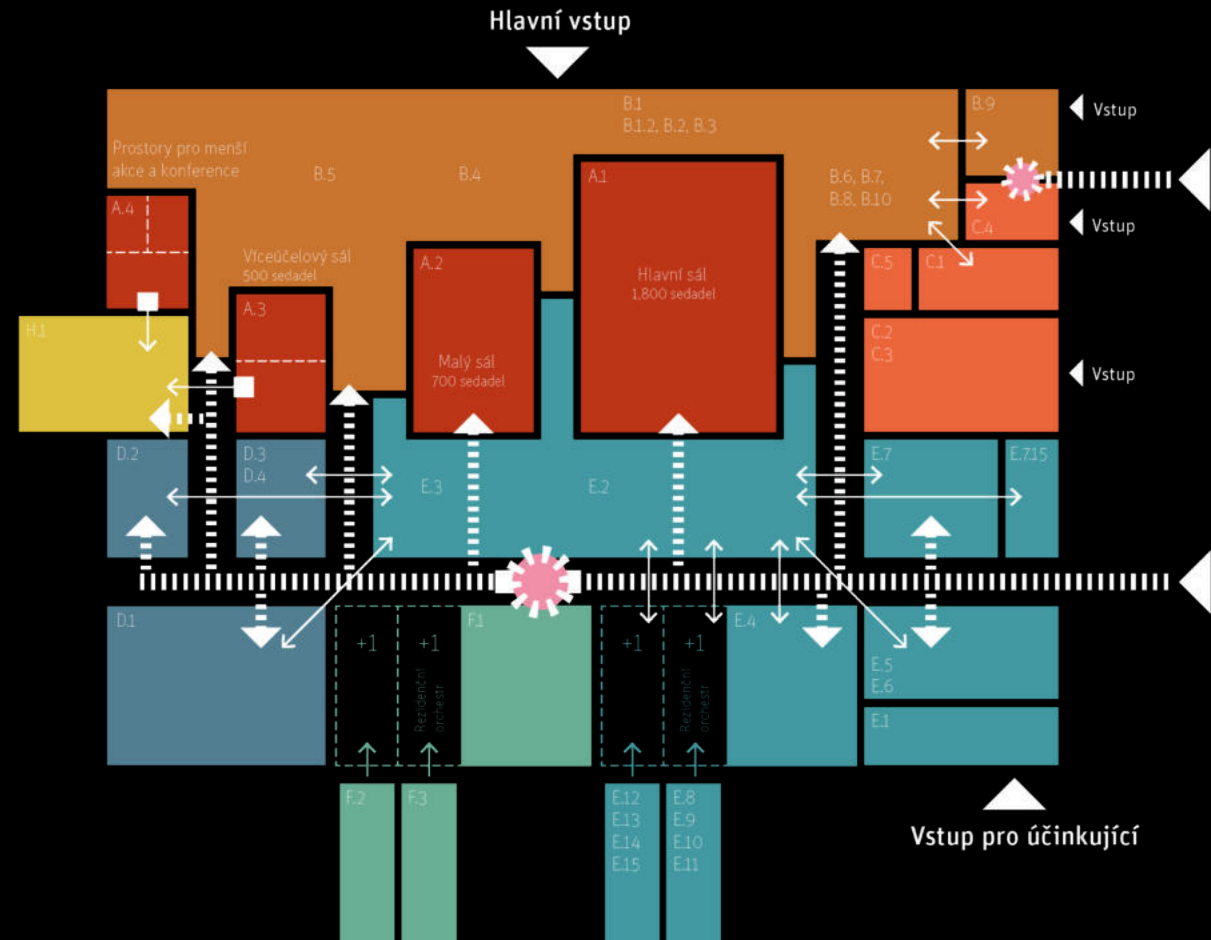
Příklady propojení filharmonie s řekou



# Závěry studie → DOPORUČENÝ KONCEPT

## 3 SÁLY:

- Hlavní koncertní pro 1800 návštěvníků
- Menší síň pro 700 a víceúčelový sál pro 500 osob + foyer služby.
- Zázemí, venkovní veřejný prostor





Harpa Concert Hall v Reykjavíku (kapacita 1800 diváků, stejná jako návrh pro Prahu)

# Závěry studie → INVESTICE

- Předpokládaná investice **6,1 miliard Kč**  
(včetně venkovních ploch a podzemního parkoviště)
- Vlastní stavba **5,3 mld. Kč**, 750 milionů přípravná II. fáze  
(projektová dokumentace, plus náklady na arch. soutěž)

Vychází z analýzy 25 koncertních sálů především v Evropě, např. Paříž, Hamburk, Kodaň, Řím, Lisabon, aj.

# Závěry studie → EKONOMIKA

- DOPORUČENÍ: Budova optimálně ve vlastnictví města (investorem město, alternativně ve spolupráci s ním stát)
- Možná i varianta s privátním investorem
- Pozitivní dopady: Vytvoření cca 4000 pracovních míst, daňové příjmy, zhodnocení celého území Bubny-Zátory, příležitost pro nové městské investice – vzniklé otevřením možnosti stavět na okolních pozemcích
- Na 1 investovanou korunu vychází koeficient zhodnocení 1,77

# Vybrané závěry studie → PROVOZ

- Provozuje město, případně jím ovládaná společnost
- Variantně: Provozuje orchestr/y s domovskou scénou v budově VF a platí roční poplatek městu
- Výnosy z pronájmu prostor: Restaurace, obchody, nahrávací studia, sály....
- Optimálně vyrovnané provozní hospodaření
- Doporučení: V budově sídlí alespoň jeden domovský orchestr
- Návštěvnost: Na základě mezinárodního srovnání je odhadovaná roční návštěvnost celé budovy až 600.000 lidí.



Ukázka využití venkovního prostoru: Náměstí Performance Square, Sage Gateshead, Velká Británie

# První fáze projektu → NAVÁZANÉ BODY

- Studie základových podmínek (Metroprojekt a.s.)
- Expertní posudek: vibrace a založení stavby (Nagata Acoustics)
- Územní studie Holešovice Bubny (Pelčák a partner architekti a ThomasMüllerIvanReinmann architekten GmbH)
- Dopravní studie Hlávkův most (Projekce dopravní Filip, s.r.o.)
- Prověření realizovatelnosti úrovnového řešení Antonínská x Bubenská (Dopravní podnik hl. m. Prahy)
- Podjezd pod žel. tratí (Metroprojekt a.s.)
- Zahájení jednání o rozvoji a koordinaci navazujícího území
- Zahájení jednání o majetkovém vyrovnávání
- Nábřeží a lodní doprava
- Protipovodňová ochrana
- Změna územního plánu Vltavská, Holešovice Bubny – Zátory Bubny

# Aktuální stav projektu

- Po rozhodnutí rady (15. 2. ) následně projednáván v zastupitelstvu
- Doporučení Výboru pro kulturu, výstavnictví, cestovní ruch a zahraniční vztahy Zastupitelstva hl. města Prahy i Komise Rady hl. města Prahy pro vznik koncertního sálu pokračovat ve II. etapě
- Podpora napříč politickým spektrem



# Časový harmonogram projektu

