

# 売物件

足立区千住宮元町12-8 借地アパート(2戸)

2,380万円 (税込)

借地面積：46.20㎡ (借地面積)

建物面積：63.59㎡ (公簿) 1F 32.67㎡ 2F 30.92㎡

千代田線 北千住駅 徒歩 11分

京成本線 千住大橋駅 徒歩 6分

物件資料



## 概要

土地権利 旧法借地権

地代 12,000円/月額

建蔽率 80% 容積率 240%

用途地域 商業地域/防火地域

構造等 鉄骨造亜鉛メッキ鋼板葺2階建

築年月 昭和63年2月

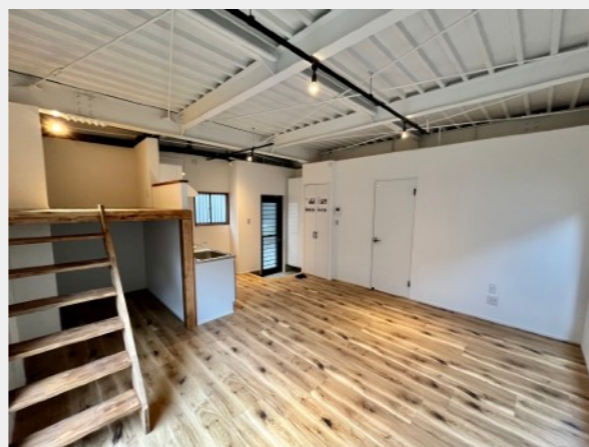
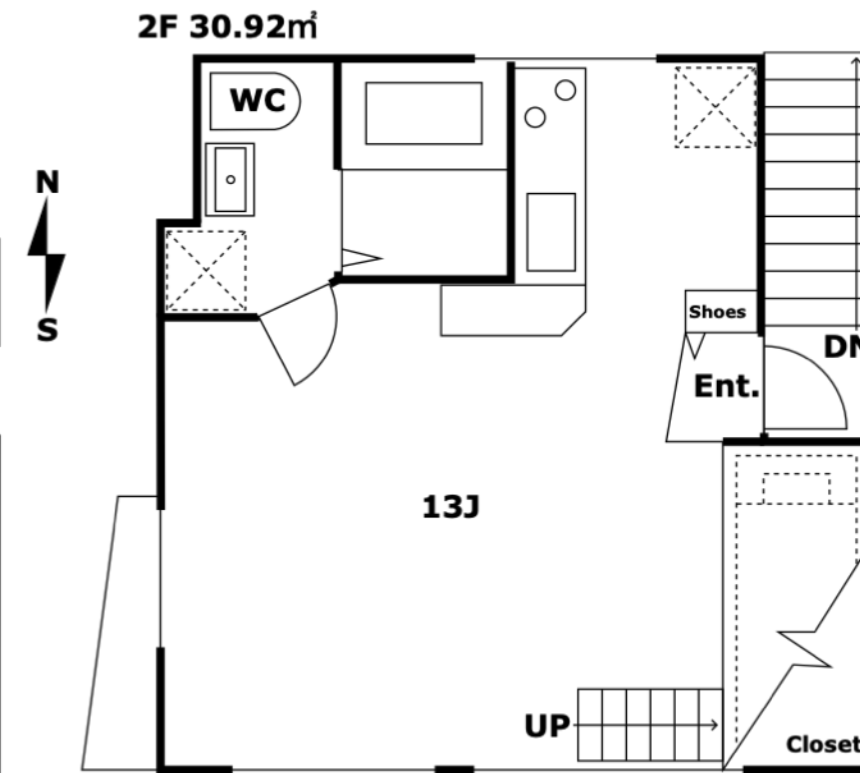
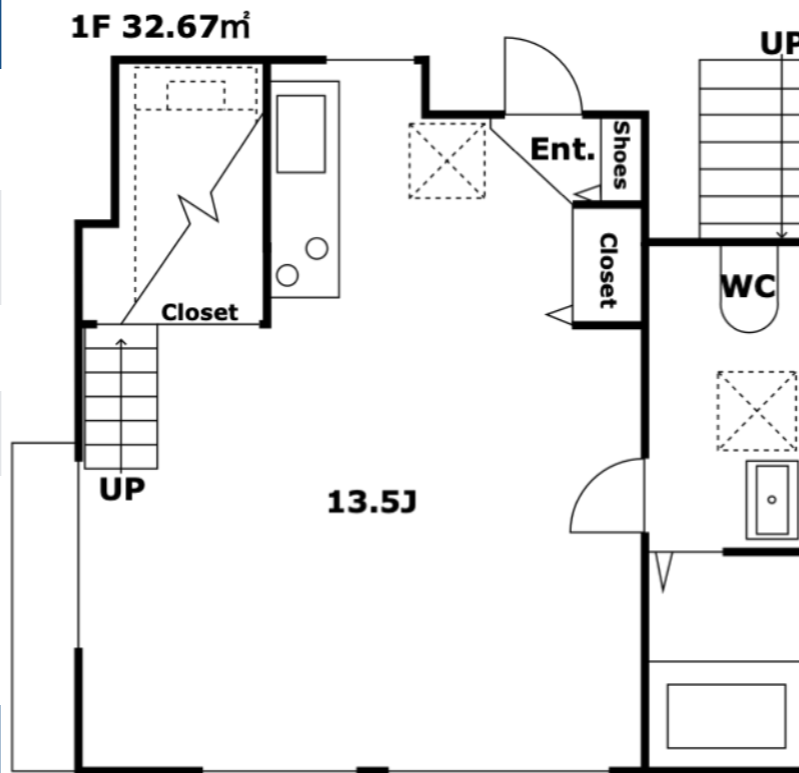
設備 都市ガス、上下水道、東京電力

道路 北側私道 幅員約3.3M 接道約6.1M

現況 空室(工事中/賃貸募集中)

その他

- ・ 現行地代：12,000円/月
- ・ 借地期間：2043年4月13日まで（残存期間約19年）
- ・ 固定資産税・都市計画税（令和4年度）：年額27,600円
- ・ リフォーム工事中です。1月末完了予定。
- ・ 1階9万、2階9.5万にて賃貸募集中です。
- ・ 借地条件及び工事内容は物件資料リンクからご確認ください。



360°写真 2階



360°写真 1階



この図面は概略紹介図です。図面と現況が異なる場合は現況優先となります。