



# H3 — PARCUM

ŁÓDŹ, NOWOGRODZKA 23







O INWESTYCJI

# Zamieszkać wśród zieleni.

Zrelaksuj się i odetchnij od miejskiego gwaru pośród zieleni, kwiatów i śpiewu ptaków. Okolica nowej inwestycji PARCUM to zielone zakątki, które tylko czekają, aż je odkryjesz. To między innymi sąsiedztwo Parku 3 Maja, Parku Baden-Powella oraz Parku Widzewskiego. To idealna lokalizacja dla osób lubiących aktywnie spędzać czas, a jednocześnie preferujących bliskość centrum miasta.

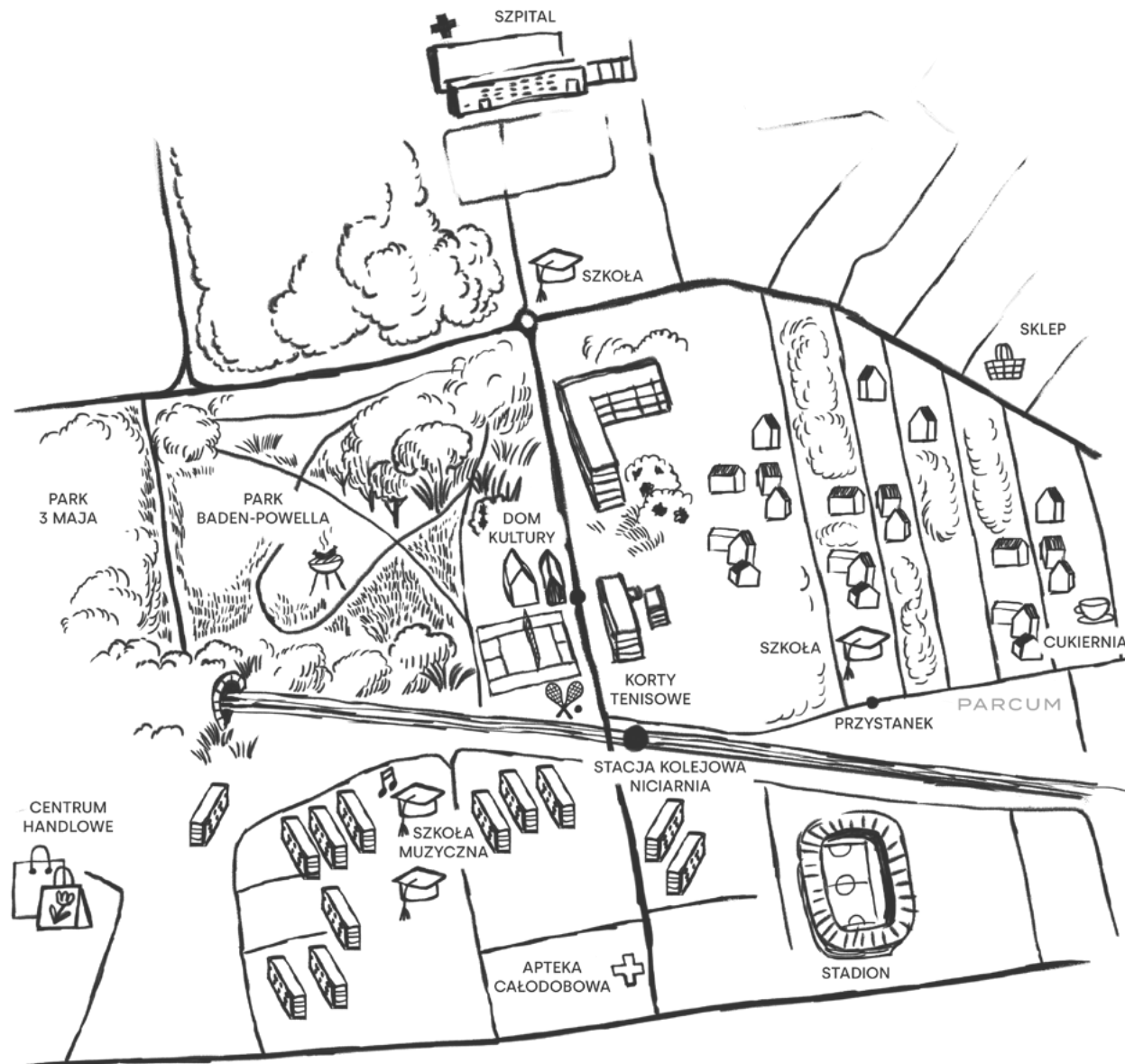


OKOLICA

# Spokojne spacery i szum drzew? To właśnie tutaj.

Julianów często nazywany jest "płucami Łodzi". Nie bez przyczyny! Oprócz Parku Julianowskiego, w okolicy znajduje się Las Łagiewnicki oraz Las Okręglik. Przez dzielnicę przepływają dwie rzeki - Sokołówka oraz Brzoza. Dzielnica jest niezwykle zielona, pełna starych nasadzeń. To idealna okolica do biegania, na rower czy długie spaceru wśród przyrody.

ŁÓDŹ, NOWOGRODZKA 23





DESIGN

# Architektura inspirowana modernizmem wśród zielonego zacisza.

PARCUM to kameralny kompleks domów położony na terenach dawnego lasu miejskiego. Las zajmował niegdyś trzykrotnie większy teren niż obecnie: od południa sięgał aż do ulicy Rokicińskiej. Dziś pozostałości lasu to cześć znajdującego się nieopodal Parku 3 Maja oraz rozsiane po okolicy stare drzewostany. Zieleni to nie tylko element wyciszający, ale również wspaniała oprawa dla naszej przemyślanej, nietuzinkowej architektury z elementami inspirowanymi modernistycznymi willami, takimi jak: zaokrąglone narożniki, duże okna czy prosta, geometryczna bryła.













## WARTOŚCI

# Dom to coś więcej niż cztery ściany.

Tworzone przez nas domy to również wartości, które wplątamy w każdą naszą realizację.



## DESIGN

Misją H3 jest budować trwałą i ponadczasową architekturę. Zobacz co sprawia, że nasze realizacje zaprojektowane są w wyjątkowy sposób.

- |             |       |   |
|-------------|-------|---|
| Forma       | ————— | Ponadczasowo, prosto, rozpoznawalnie. Przemysłowa architektura to oprócz jakości najważniejszy punkt w naszym działaniu.              |
| Materiały   | ————— | Elewacja wykończona drewnem palonym oraz klinkierem mineralnym. Nasze domy zachwycają jakością wykończenia.                           |
| Zieleń      | ————— | Od początku wiemy że zieleń musi być częścią założenia. Nie może jej zabraknąć przede wszystkim w strefie wejścia i od strony tarasu. |
| Detal       | ————— | Czasami nie widać ich od razu, ale to one dopełniają całość - dopasowana wycieraczka czy naświetle przy drzwiach.                     |
| Oświetlenie | ————— | Od odpowiedniej barwy światła przez dobrą dobraną ilość, miejsce i design oświetlenia. Dbamy o najmniejszy szczegół.                  |

## EKOLOGIA

Wiemy, że architektura i środowisko są ze sobą nierozdzielnie związane. Staramy się jak najmniej ingerować w ekosystem, w którym powstają nasze inwestycje. Zobacz co robimy abyś mógł cieszyć się naturą w najbliższej okolicy.

Ptaki	—————	Dzięki specjalnie dobranym budkom zwiększamy populację pożytecznych ptaków, które pomagają w walce z komarami i meszkami.
Drzewa	—————	Podczas budowy chronimy rosnące na obszarze działki drzewa, a te które rosną w obrębie budynków w miarę możliwości przesadzamy.
Lokalni dostawcy	—————	Podczas budowy ograniczamy transport i używamy produktów od lokalnych dostawców. Dzięki temu zmniejszamy nasz ślad węglowy.
Odpady	—————	Do budowy używamy sprawdzonych i naturalnych materiałów. Segregujemy odpady.
Rośliny dotleniające	—————	W ramach inwestycji dobieramy i sadzimy odpowiednie gatunki roślin, które generują nawet o 80% więcej tlenu niż przeciętne rośliny ogrodowe.

## RÓWNOWAGA

Misją H3 jest budować trwałą i ponadczasową architekturę. Zobacz co sprawia, że nasze realizacje zaprojektowane są w wyjątkowy sposób.

Tanie użytkowanie	—————	Docieplenie, optymalna ilość przeszkleń i przemyślana ekspozycja sprawiają, że nasze realizacje są ekonomiczne w użytkowaniu.
Funkcjonalne wnętrza	—————	Każde pomieszczenie zostało starannie przemyślane. Wiele lat doświadczeń w projektowaniu domów sprawiło, że wiemy jakie rozwiązania sprawdzają się najlepiej.
Możliwość zmian	—————	Układ konstrukcyjny umożliwia proste zmiany na etapie budowy lub po zakupie, w przyszłości.
Wygoda	—————	Przewidzieliśmy dużo drobnych udogodnień i elementów, które przyczynią się do tego, że w domu będzie po prostu dobrze.











O ZAŁOŻENIU

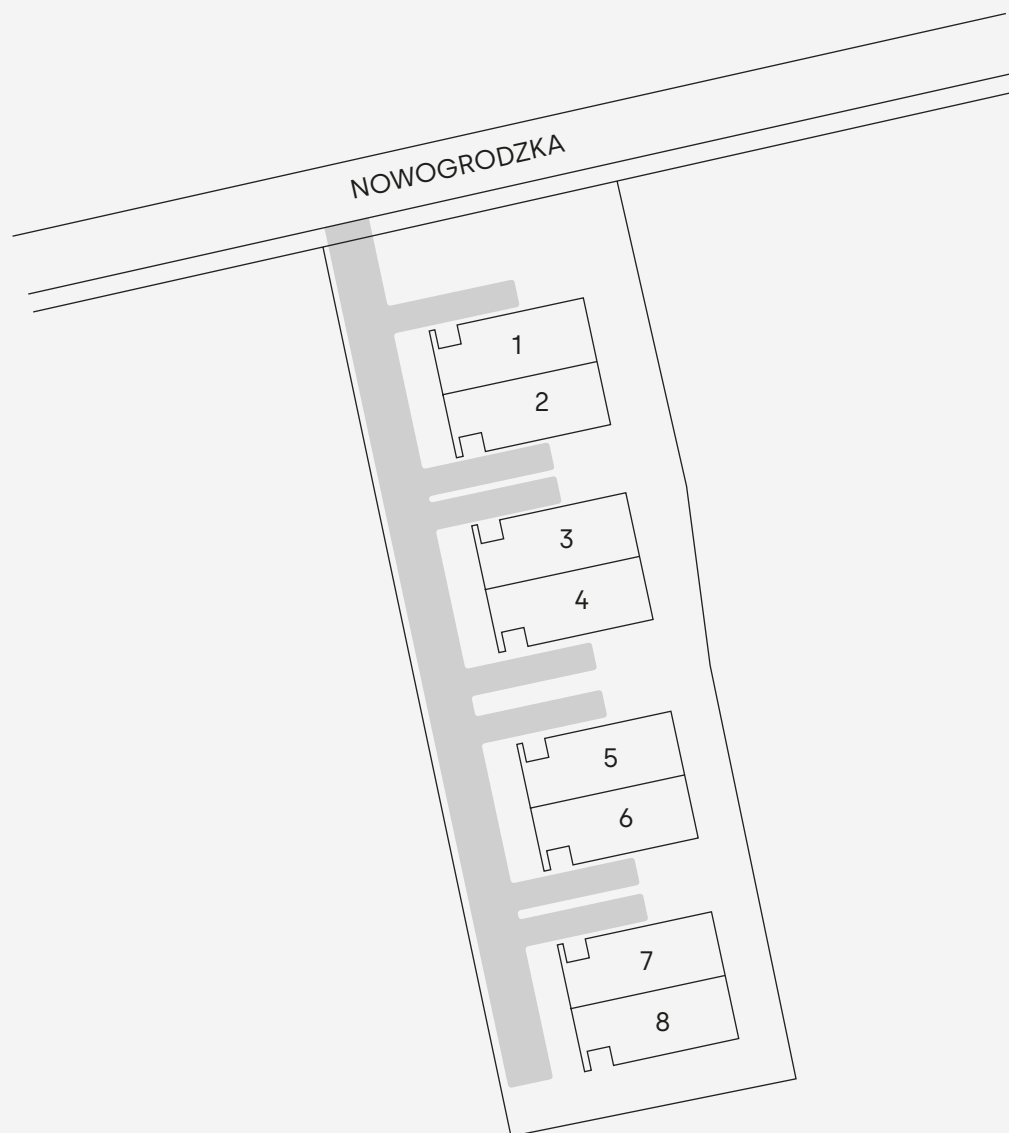
# Czujemy, że to będzie Twój nowy dom.

Tworząc PARCUM, czyli kameralne osiedle ośmiu domów jednorodzinnych, zadaliśmy o Twój komfort - duże okna zapraszają zieleni do środka, a przestronne tarasy to idealne miejsce na poranną kawę. W każdym pokoju przewidzieliśmy przestrzeń do przechowywania, by sprawy codzienne stały się praktyczne. Nie od dziś budujemy domy. Wiemy jakie rozwiązania są najbardziej ekonomiczne w użytkowaniu.

## MNIEJ A LEPIEJ

Czujemy się odpowiedzialni za jakość przestrzeni, którą tworzymy. Wolimy mniej a lepiej. Możesz nam zaufać. Partnerzy zarządzający H3 mają na koncie kilkadziesiąt projektów i realizacji w Polsce i na świecie. Wiemy jak robić to dobrze.

Inwestycja powstaje zgodnie z ustawą deweloperską, pod nadzorem mBanku, który prowadzi rachunek powierniczy inwestycji zapewniając pełne bezpieczeństwo naszym klientom. Budowę realizuje generalny wykonawca z 30-letnim doświadczeniem. Nasza historia to 15 lat projektowania i budowania obiektów w Polsce i na świecie.





NOWOGRODZKA 23

# Lokal 1

POWIERZCHNIA UŻYTKOWA 83,48 m<sup>2</sup>

POW. ŚCIANEK DZIAŁOWYCH 2,33 m<sup>2</sup>

CAŁKOWITA POWIERZCHNIA 85,81 m<sup>2</sup>

## POZIOM 0

### WNĘTRZE

1 Komunikacja 6,35 m<sup>2</sup>

2 Toaleta 1,80 m<sup>2</sup>

3 Pokój dzienny z aneksem kuchennym i jadalnią 36,41 m<sup>2</sup>

Suma 44,56 m<sup>2</sup>

## POZIOM 1

### WNĘTRZE

4 Komunikacja 6,19 m<sup>2</sup>

5 Pokój 10,47 m<sup>2</sup>

6 Łazienka 5,81 m<sup>2</sup>

7 Sypialnia 12,63 m<sup>2</sup>

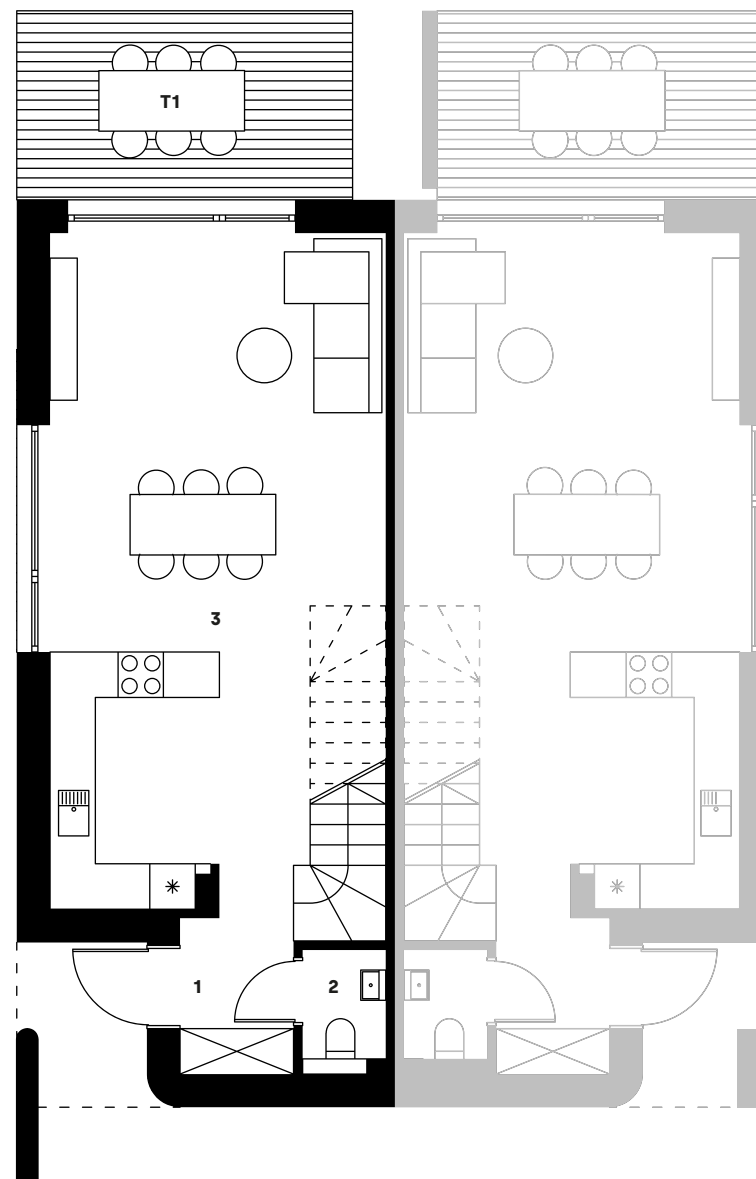
8 Garderoba 3,82 m<sup>2</sup>

Suma 38,92 m<sup>2</sup>

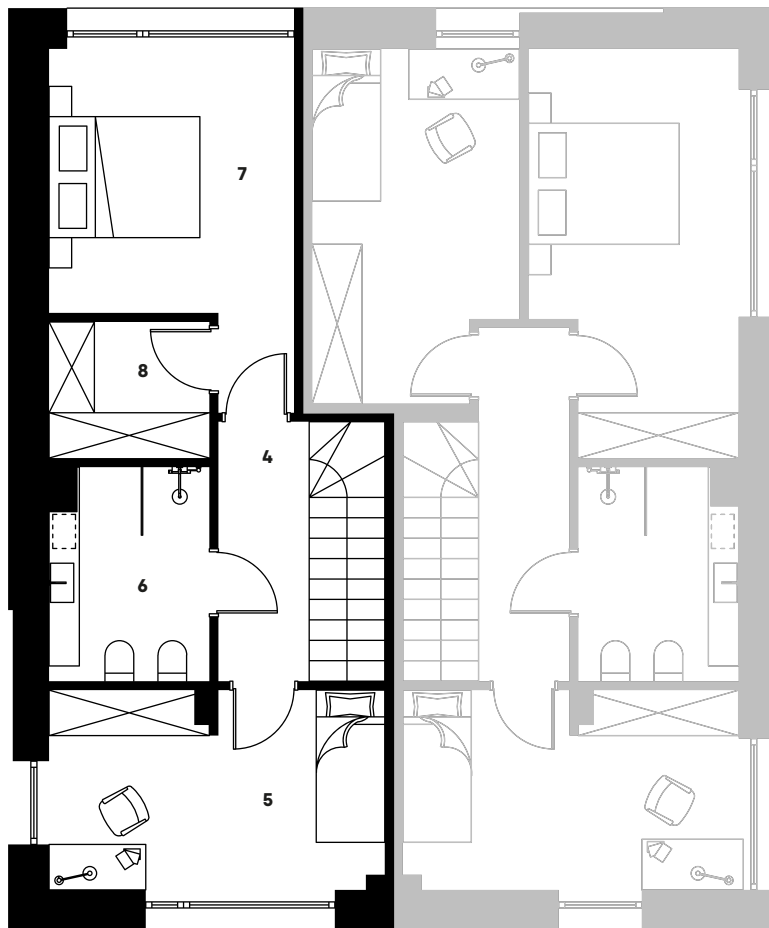
T1 Taras 11,10 m<sup>2</sup>

**DZIAŁKA** 170 m<sup>2</sup>

## POZIOM 0



POZIOM 1



Powierzchnia użytkowa lokalu jest określona na podstawie rozporządzenia Ministra Transportu, Budownictwa i Gospodarki Morskiej z dn. 25.04.2012 r. w sprawie szczegółowego zakresu i formy projektu budowlanego (Dz. U. z 2012 r. POZ. 462), zgodnie z zasadami zawartymi w polskiej normie PN-ISO 1997, tj.: Powierzchnia użytkowa lokalu jest obliczana w metrach kwadratowych z dokładnością do dwóch miejsc po przecinku, dla wymiarów lokalu w stanie niewykończonym, na poziomie podłogi. Do powierzchni użytkowej lokalu wlicza się powierzchnię elementów nadających się do demontażu. Przedstawiona aranżacja i wykończenie mają charakter wyłącznie przykładowy a w szczególności, nie wchodzące w skład oferty oraz wykończenia zbywalnego lokalu - s elementy aranżacyjne (meble, AGD, elementy dekoracyjne, ozdoby itp.), jak również układ kolorów i sposób malowania.

NOWOGRODZKA 23

# Lokal 2

POWIERZCHNIA UŻYTKOWA 94,47 m<sup>2</sup>

POW. ŚCIANEK DZIAŁOWYCH 2,65 m<sup>2</sup>

CAŁKOWITA POWIERZCHNIA 97,12 m<sup>2</sup>

## POZIOM 0

### WNĘTRZE

1 Komunikacja 6,35 m<sup>2</sup>

2 Toaleta 1,80 m<sup>2</sup>

3 Pokój dzienny z aneksem kuchennym i jadalnią 36,41 m<sup>2</sup>

Suma 44,56 m<sup>2</sup>

## POZIOM 1

### WNĘTRZE

4 Komunikacja 7,68 m<sup>2</sup>

5 Pokój 10,47 m<sup>2</sup>

6 Łazienka 5,82 m<sup>2</sup>

7 Sypialnia 13,83 m<sup>2</sup>

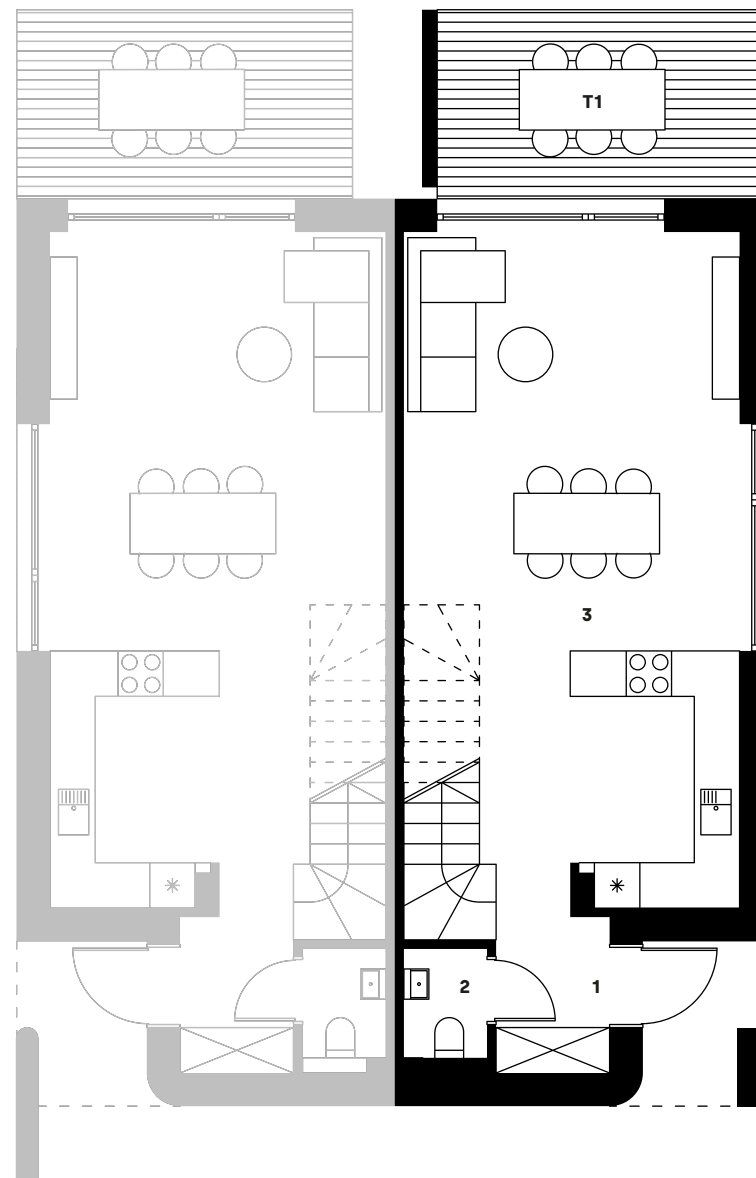
8 Pokój 12,11 m<sup>2</sup>

Suma 49,91 m<sup>2</sup>

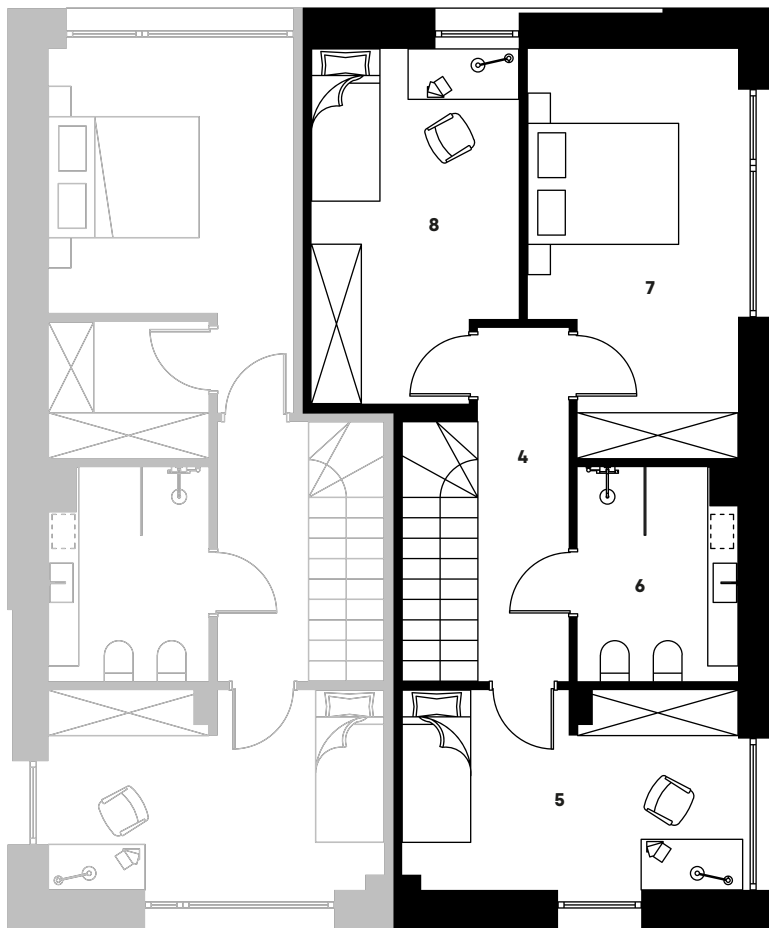
T1 Taras 11,10 m<sup>2</sup>

**DZIAŁKA** 170 m<sup>2</sup>

## POZIOM 0



POZIOM 1



Powierzchnia użytkowa lokalu jest określona na podstawie rozporządzenia Ministra Transportu, Budownictwa i Gospodarki Morskiej z dn. 25.04.2012 r. w sprawie szczegółowego zakresu i formy projektu budowlanego (Dz. U. z 2012 r. POZ. 462), zgodnie z zasadami zawartymi w polskiej normie PN-ISO 1997, tj.: Powierzchnia użytkowa lokalu jest obliczana w metrach kwadratowych z dokładnością do dwóch miejsc po przecinku, dla wymiarów lokalu w stanie niewykończonym, na poziomie podłogi. Do powierzchni użytkowej lokalu wlicza się powierzchnię elementów nadających się do de-montażu. Przedstawiona aranżacja i wykończenie mają charakter wyłącznie przykładowy a w szczególności, nie wchodzące w skład oferty oraz wykończenia zbywalnego lokalu - s elementy aranżacyjne (meble, AGD, elementy dekoracyjne, ozdoby itp.), jak również układ kolorów i sposób malowania.



# Lokal 3

POWIERZCHNIA UŻYTKOWA	83,48 m <sup>2</sup>
POW. ŚCIANEK DZIAŁOWYCH	2,33 m <sup>2</sup>
CAŁKOWITA POWIERZCHNIA	85,81 m <sup>2</sup>

## POZIOM 0

### WNĘTRZE

1 Komunikacja	6,35 m <sup>2</sup>
2 Toaleta	1,80 m <sup>2</sup>
3 Pokój dzienny z aneksem kuchennym i jadalnią	36,41 m <sup>2</sup>

Suma 44,56 m<sup>2</sup>

T1 Taras 11,10 m<sup>2</sup>

## POZIOM 1

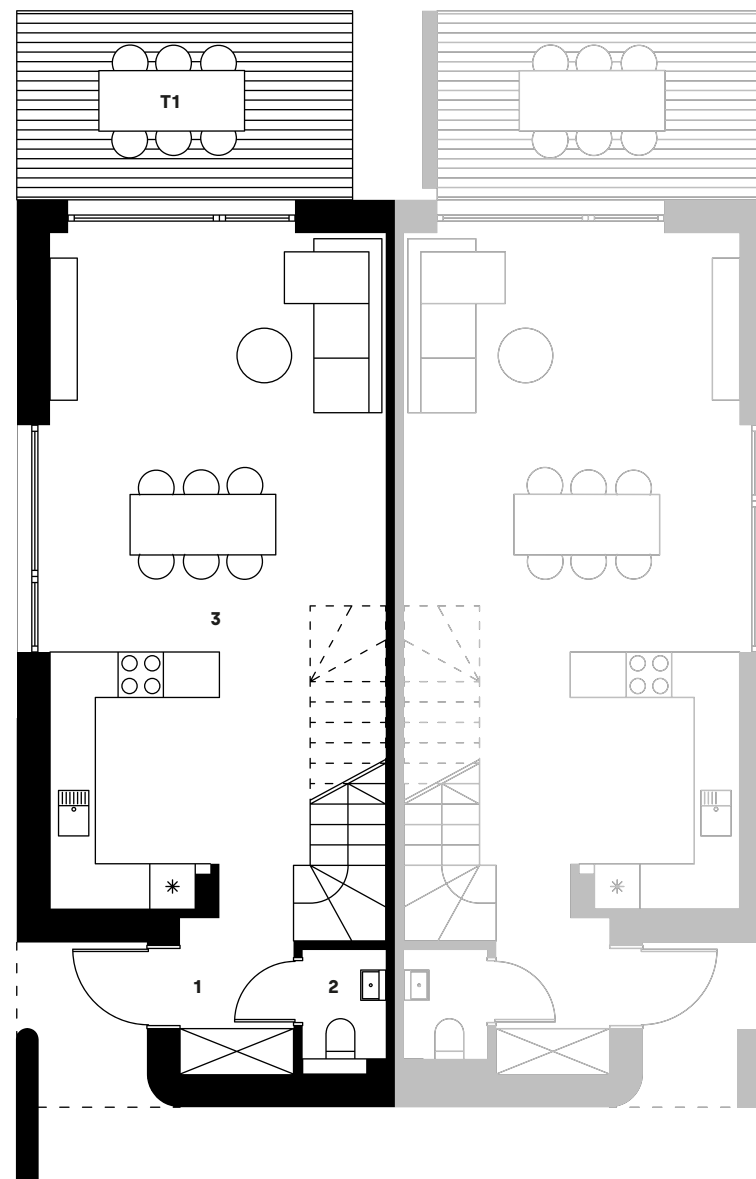
### WNĘTRZE

4 Komunikacja	6,19 m <sup>2</sup>
5 Pokój	10,47 m <sup>2</sup>
6 Łazienka	5,81 m <sup>2</sup>
7 Sypialnia	12,63 m <sup>2</sup>
8 Garderoba	3,82 m <sup>2</sup>

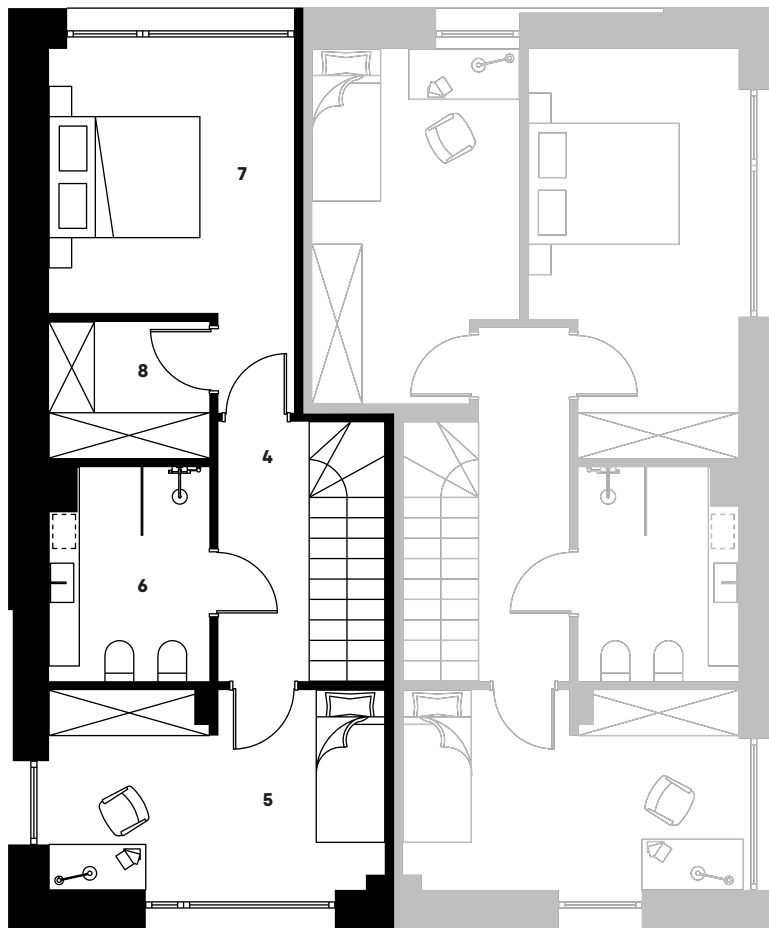
Suma 38,92 m<sup>2</sup>

DZIAŁKA 170 m<sup>2</sup>

## POZIOM 0



POZIOM 1



Powierzchnia użytkowa lokalu jest określona na podstawie rozporządzenia Ministra Transportu, Budownictwa i Gospodarki Morskiej z dn. 25.04.2012 r. w sprawie szczegółowego zakresu i formy projektu budowlanego (Dz. U. z 2012 r. POZ. 462), zgodnie z zasadami zawartymi w polskiej normie PN-ISO 1997, tj.: Powierzchnia użytkowa lokalu jest obliczana w metrach kwadratowych z dokładnością do dwóch miejsc po przecinku, dla wymiarów lokalu w stanie niewykończonym, na poziomie podłogi. Do powierzchni użytkowej lokalu wlicza się powierzchnię elementów nadających się do demontażu. Przedstawiona aranżacja i wykonanie mają charakter wyłącznie przykładowy a w szczególności, nie wchodzące w skład oferty oraz wykończenia zbywalnego lokalu - s elementy aranżacyjne (meble, AGD, elementy dekoracyjne, ozdoby itp.), jak również układ kolorów i sposób malowania.

# Lokal 4

POWIERZCHNIA UŻYTKOWA	94,47 m <sup>2</sup>
POW. ŚCIANEK DZIAŁOWYCH	2,65 m <sup>2</sup>
CAŁKOWITA POWIERZCHNIA	97,12 m <sup>2</sup>

## POZIOM 0

### WNĘTRZE

1 Komunikacja	6,35 m <sup>2</sup>
2 Toaleta	1,80 m <sup>2</sup>
3 Pokój dzienny z aneksem kuchennym i jadalnią	36,41 m <sup>2</sup>
Suma	44,56 m <sup>2</sup>

## POZIOM 1

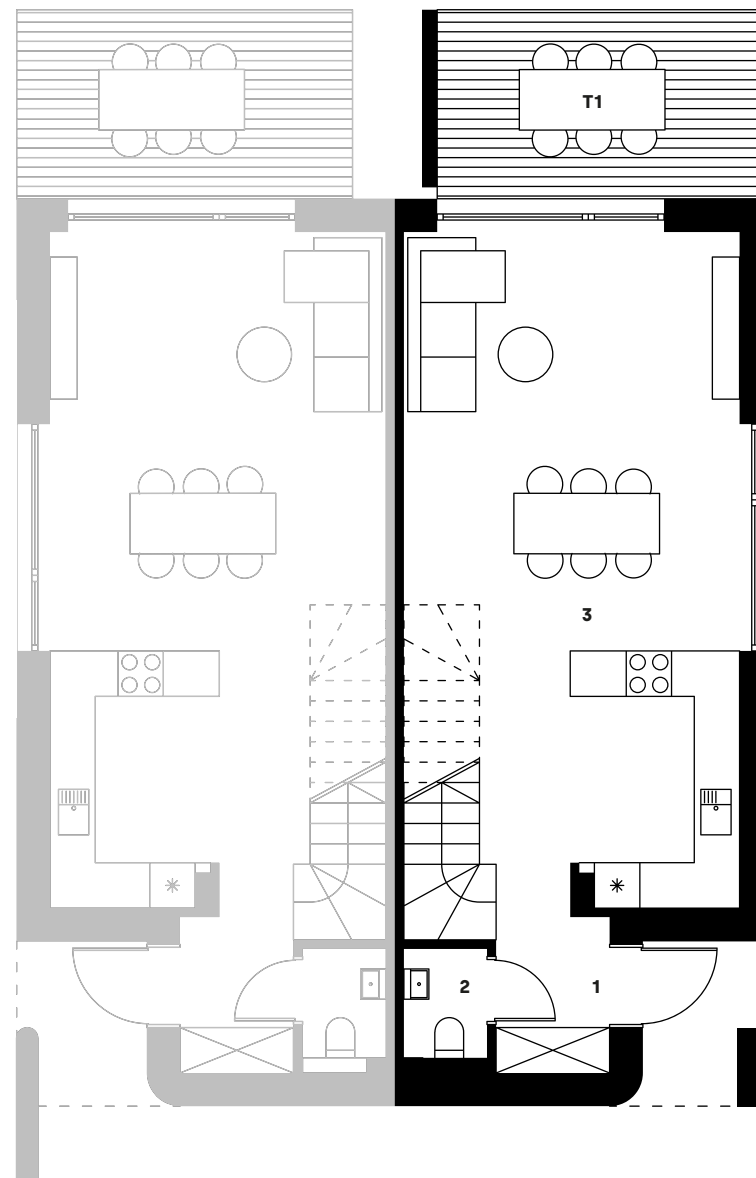
### WNĘTRZE

4 Komunikacja	7,68 m <sup>2</sup>
5 Pokój	10,47 m <sup>2</sup>
6 Łazienka	5,82 m <sup>2</sup>
7 Sypialnia	13,83 m <sup>2</sup>
8 Pokój	12,11 m <sup>2</sup>
Suma	49,91 m <sup>2</sup>

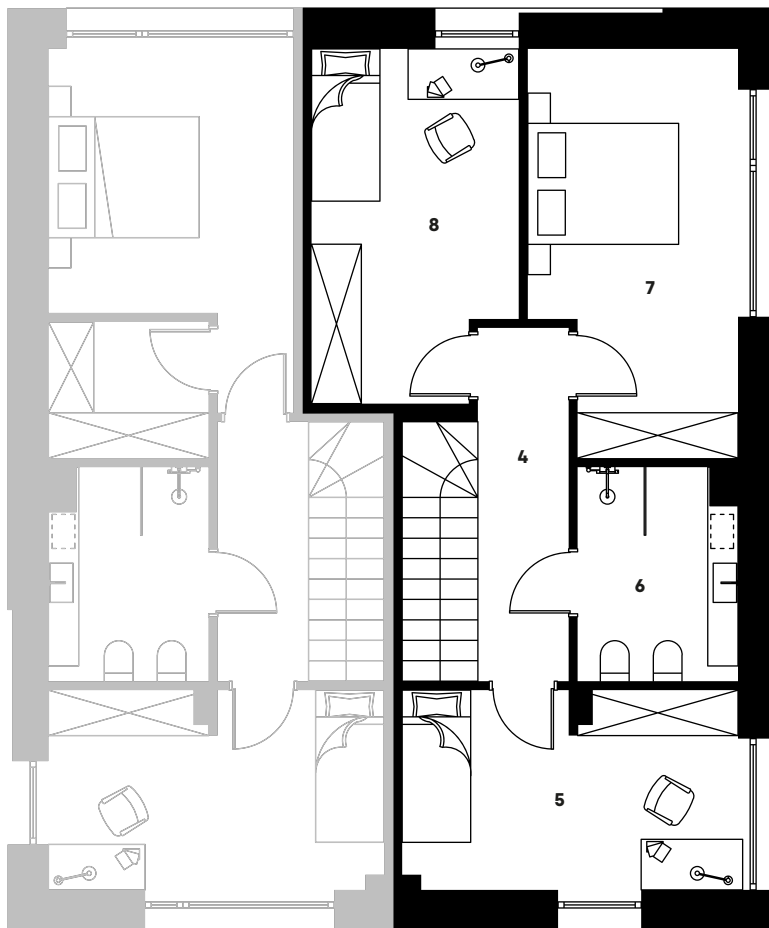
T1 Taras	11,10 m <sup>2</sup>
----------	----------------------

<b>DZIAŁKA</b>	170 m <sup>2</sup>
----------------	--------------------

## POZIOM 0



POZIOM 1



Powierzchnia użytkowa lokalu jest określona na podstawie rozporządzenia Ministra Transportu, Budownictwa i Gospodarki Morskiej z dn. 25.04.2012 r. w sprawie szczegółowego zakresu i formy projektu budowlanego (Dz. U. z 2012 r. POZ. 462), zgodnie z zasadami zawartymi w polskiej normie PN-ISO 1997, tj.: Powierzchnia użytkowa lokalu jest obliczana w metrach kwadratowych z dokładnością do dwóch miejsc po przecinku, dla wymiarów lokalu w stanie niewykończonym, na poziomie podłogi. Do powierzchni użytkowej lokalu wlicza się powierzchnię elementów nadających się do de-montażu. Przedstawiona aranżacja i wykończenie mają charakter wyłącznie przykładowy a w szczególności, nie wchodzące w skład oferty oraz wykończenia zbywalnego lokalu - s elementy aranżacyjne (meble, AGD, elementy dekoracyjne, ozdoby itp.), jak również układ kolorów i sposób malowania.

NOWOGRODZKA 23

# Lokal 5

POWIERZCHNIA UŻYTKOWA	76,35 m <sup>2</sup>
POW. ŚCIANEK DZIAŁOWYCH	2,06 m <sup>2</sup>
CAŁKOWITA POWIERZCHNIA	78,41 m <sup>2</sup>

## POZIOM 0

### WNĘTRZE

1 Komunikacja	6,35 m <sup>2</sup>
2 Toaleta	1,80 m <sup>2</sup>
3 Pokój dzienny z aneksem kuchennym i jadalnią	29,75 m <sup>2</sup>
Suma	37,90 m <sup>2</sup>

## POZIOM 1

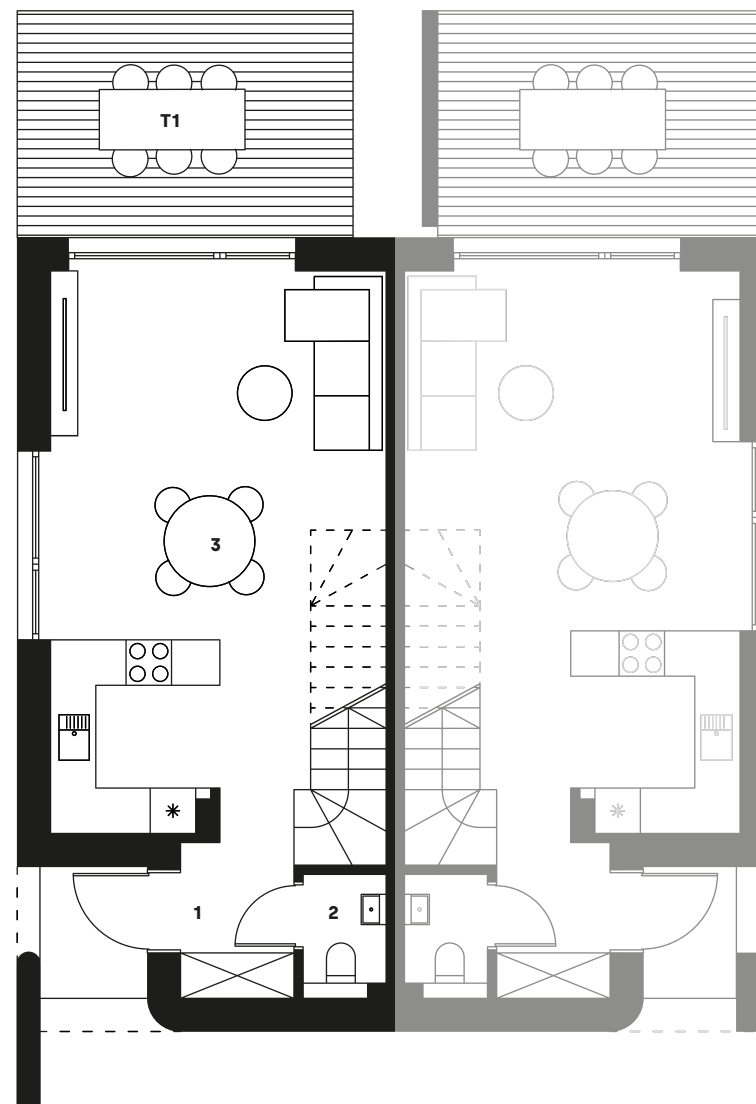
### WNĘTRZE

4 Komunikacja	6,19 m <sup>2</sup>
5 Pokój	10,47 m <sup>2</sup>
6 Łazienka	5,82 m <sup>2</sup>
7 Sypialnia	15,97 m <sup>2</sup>
Suma	38,45 m <sup>2</sup>

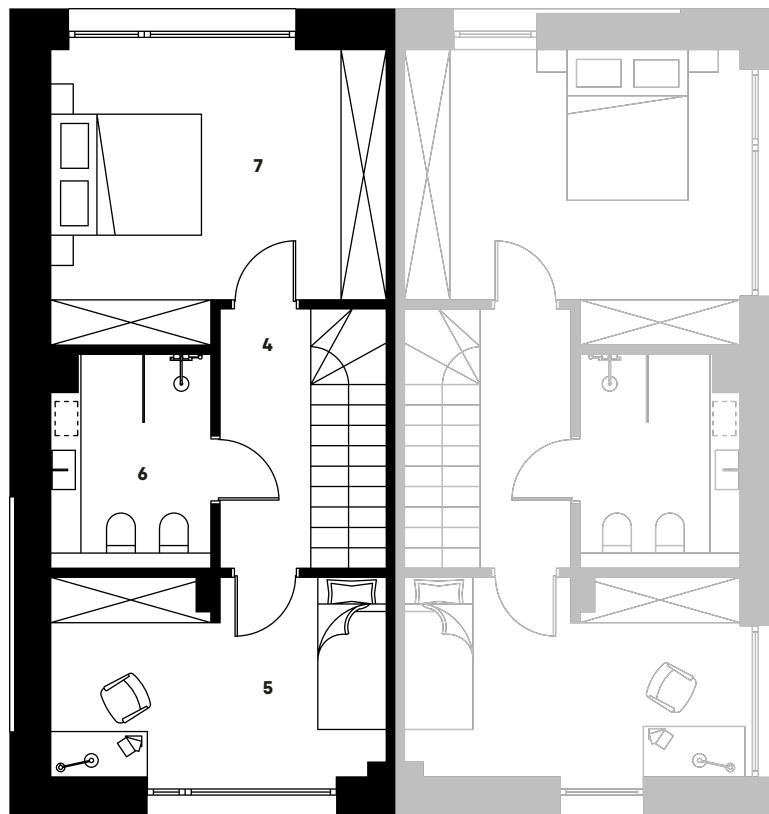
T1 Taras	13,32 m <sup>2</sup>
----------	----------------------

DZIAŁKA	170 m <sup>2</sup>
---------	--------------------

## POZIOM 0



POZIOM 1



Powierzchnia użytkowa lokalu jest określona na podstawie rozporządzenia Ministra Transportu, Budownictwa i Gospodarki Morskiej z dn. 25.04.2012 r. w sprawie szczegółowego zakresu i formy projektu budowlanego (Dz. U. z 2012 r. POZ. 462), zgodnie z zasadami zawartymi w polskiej normie PN-ISO 1997, tj.: Powierzchnia użytkowa lokalu jest obliczana w metrach kwadratowych z dokładnością do dwóch miejsc po przecinku, dla wymiarów lokalu w stanie niewykończonym, na poziomie podłogi. Do powierzchni użytkowej lokalu wlicza się powierzchnię elementów nadających się do demontażu. Przedstawiona aranżacja i wykonanie mają charakter wyłącznie przykładowy a w szczególności, nie wchodzące w skład oferty oraz wykończenia zbywalnego lokalu - s elementy aranżacyjne (meble, AGD, elementy dekoracyjne, ozdoby itp.), jak również układ kolorów i sposób malowania.

NOWOGRODZKA 23

# Lokal 6

POWIERZCHNIA UŻYTKOWA	76,35 m <sup>2</sup>
POW. ŚCIANEK DZIAŁOWYCH	2,06 m <sup>2</sup>
CAŁKOWITA POWIERZCHNIA	78,41 m <sup>2</sup>

## POZIOM 0

### WNĘTRZE

1 Komunikacja	6,35 m <sup>2</sup>
2 Toaleta	1,80 m <sup>2</sup>
3 Pokój dzienny z aneksem kuchennym i jadalnią	29,75 m <sup>2</sup>
Suma	37,90 m <sup>2</sup>

## POZIOM 1

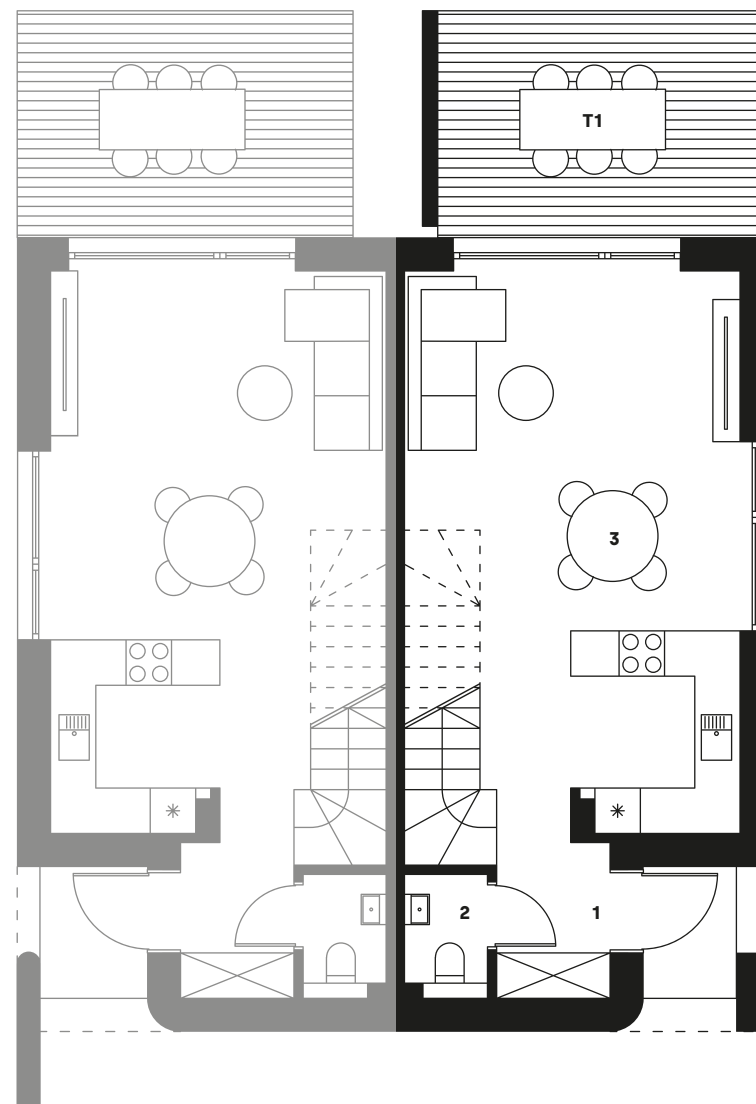
### WNĘTRZE

4 Komunikacja	6,19 m <sup>2</sup>
5 Pokój	10,47 m <sup>2</sup>
6 Łazienka	5,82 m <sup>2</sup>
7 Sypialnia	15,97 m <sup>2</sup>
Suma	38,45 m <sup>2</sup>

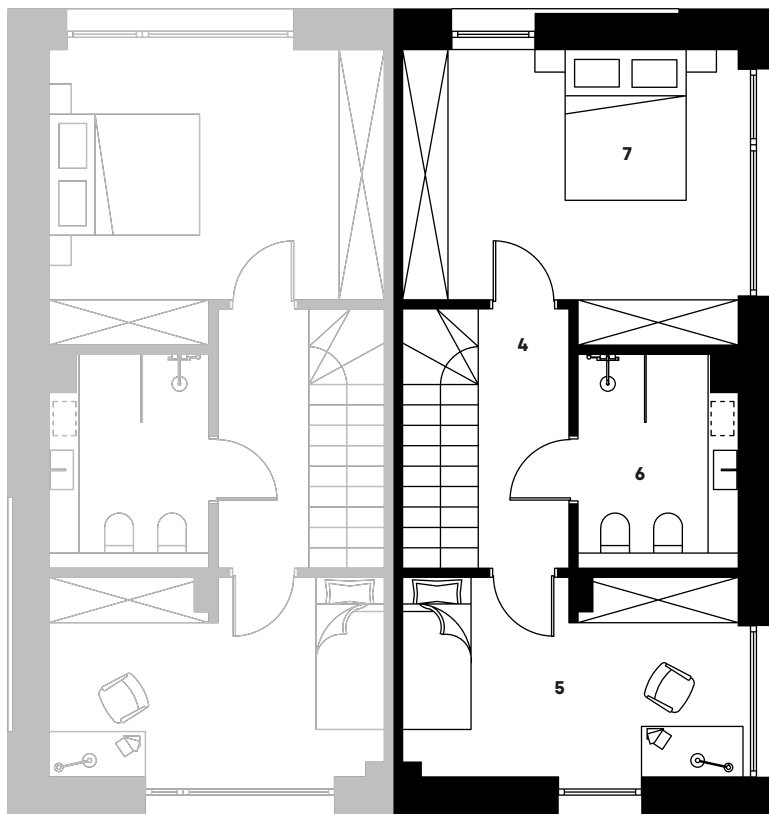
T1 Taras	13,32 m <sup>2</sup>
----------	----------------------

DZIAŁKA	170 m <sup>2</sup>
---------	--------------------

## POZIOM 0



POZIOM 1



Powierzchnia użytkowa lokalu jest określona na podstawie rozporządzenia Ministra Transportu, Budownictwa i Gospodarki Morskiej z dn. 25.04.2012 r. w sprawie szczegółowego zakresu i formy projektu budowlanego (Dz. U. z 2012 r. POZ. 462), zgodnie z zasadami zawartymi w polskiej normie PN-ISO 1997, tj.: Powierzchnia użytkowa lokalu jest obliczana w metrach kwadratowych z dokładnością do dwóch miejsc po przecinku, dla wymiarów lokalu w stanie niewykończonym, na poziomie podłogi. Do powierzchni użytkowej lokalu wlicza się powierzchnię elementów nadających się do demontażu. Przedstawiona aranżacja i wykonanie mają charakter wyłącznie przykładowy a w szczególności, nie wchodzące w skład oferty oraz wykończenia zbywalnego lokalu - s elementy aranżacyjne (meble, AGD, elementy dekoracyjne, ozdoby itp.), jak również układ kolorów i sposób malowania.



NOWOGRODZKA 23

# Lokal 7

POWIERZCHNIA UŻYTKOWA	76,35 m <sup>2</sup>
POW. ŚCIANEK DZIAŁOWYCH	2,06 m <sup>2</sup>
CAŁKOWITA POWIERZCHNIA	78,41 m <sup>2</sup>

## POZIOM 0

### WNĘTRZE

1 Komunikacja	6,35 m <sup>2</sup>
2 Toaleta	1,80 m <sup>2</sup>
3 Pokój dzienny z aneksem kuchennym i jadalnią	29,75 m <sup>2</sup>
Suma	37,90 m <sup>2</sup>

## POZIOM 1

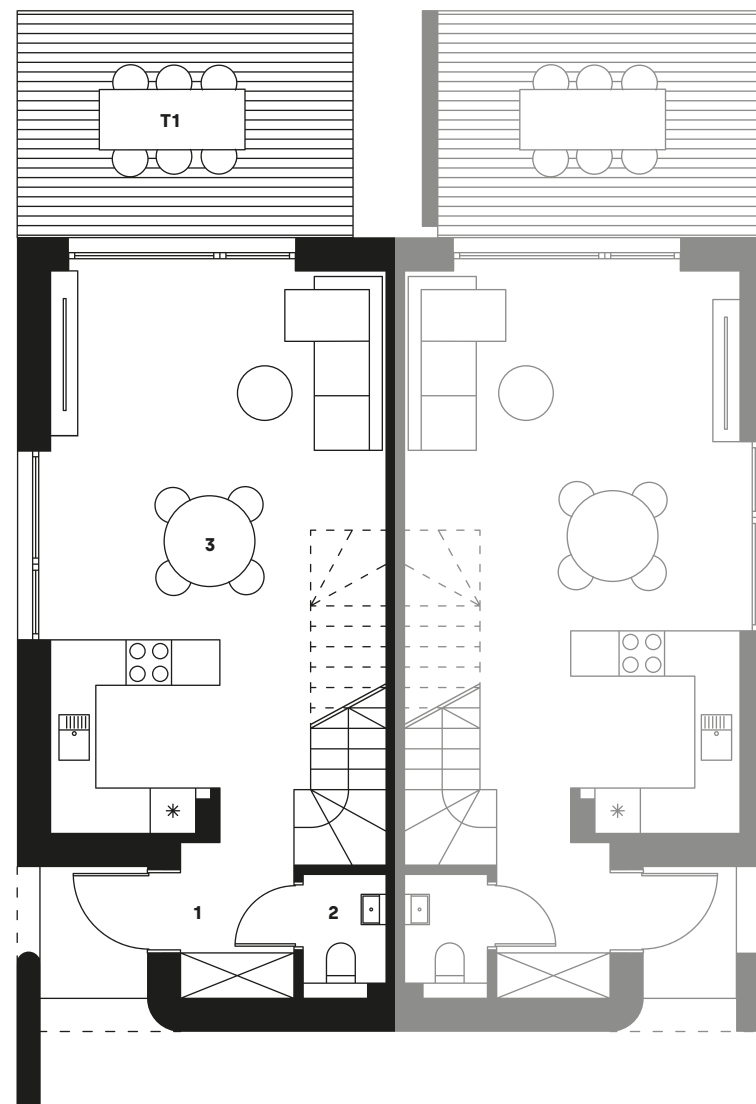
### WNĘTRZE

4 Komunikacja	6,19 m <sup>2</sup>
5 Pokój	10,47 m <sup>2</sup>
6 Łazienka	5,82 m <sup>2</sup>
7 Sypialnia	15,97 m <sup>2</sup>
Suma	38,45 m <sup>2</sup>

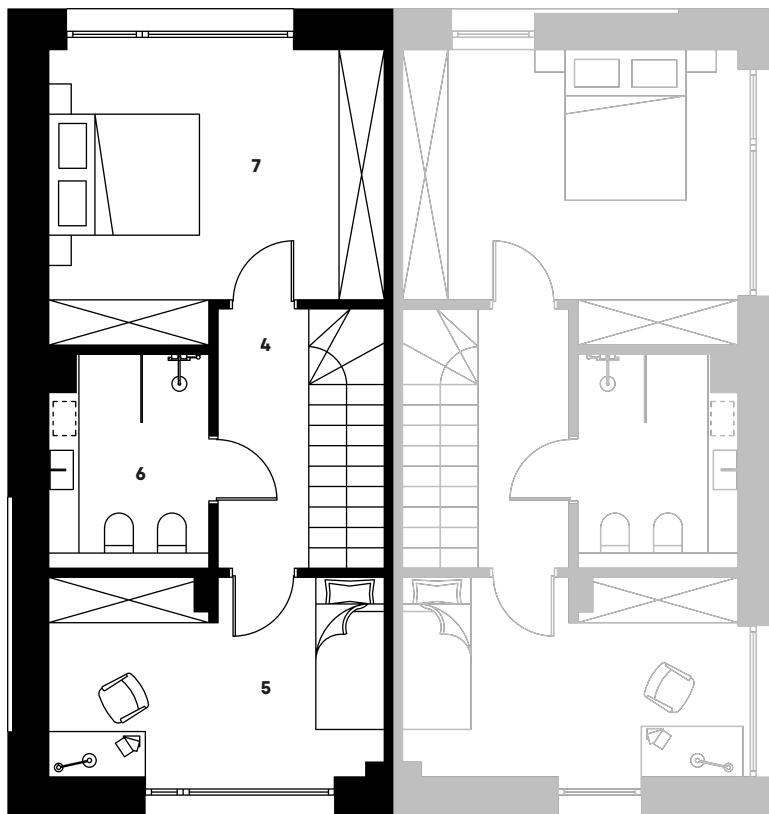
T1 Taras	13,32 m <sup>2</sup>
----------	----------------------

DZIAŁKA	170 m <sup>2</sup>
---------	--------------------

## POZIOM 0



POZIOM 1



Powierzchnia użytkowa lokalu jest określona na podstawie rozporządzenia Ministra Transportu, Budownictwa i Gospodarki Morskiej z dn. 25.04.2012 r. w sprawie szczegółowego zakresu i formy projektu budowlanego (Dz. U. z 2012 r. POZ. 462), zgodnie z zasadami zawartymi w polskiej normie PN-ISO 1997, tj.: Powierzchnia użytkowa lokalu jest obliczana w metrach kwadratowych z dokładnością do dwóch miejsc po przecinku, dla wymiarów lokalu w stanie niewykończonym, na poziomie podłogi. Do powierzchni użytkowej lokalu wlicza się powierzchnię elementów nadających się do demontażu. Przedstawiona aranżacja i wykonanie mają charakter wyłącznie przykładowy a w szczególności, nie wchodzące w skład oferty oraz wykończenia zbywalnego lokalu - s elementy aranżacyjne (meble, AGD, elementy dekoracyjne, ozdoby itp.), jak również układ kolorów i sposób malowania.

NOWOGRODZKA 23

# Lokal 8

POWIERZCHNIA UŻYTKOWA	76,35 m <sup>2</sup>
POW. ŚCIANEK DZIAŁOWYCH	2,06 m <sup>2</sup>
CAŁKOWITA POWIERZCHNIA	78,41 m <sup>2</sup>

## POZIOM 0

### WNĘTRZE

1 Komunikacja	6,35 m <sup>2</sup>
2 Toaleta	1,80 m <sup>2</sup>
3 Pokój dzienny z aneksem kuchennym i jadalnią	29,75 m <sup>2</sup>
Suma	37,90 m <sup>2</sup>

## POZIOM 1

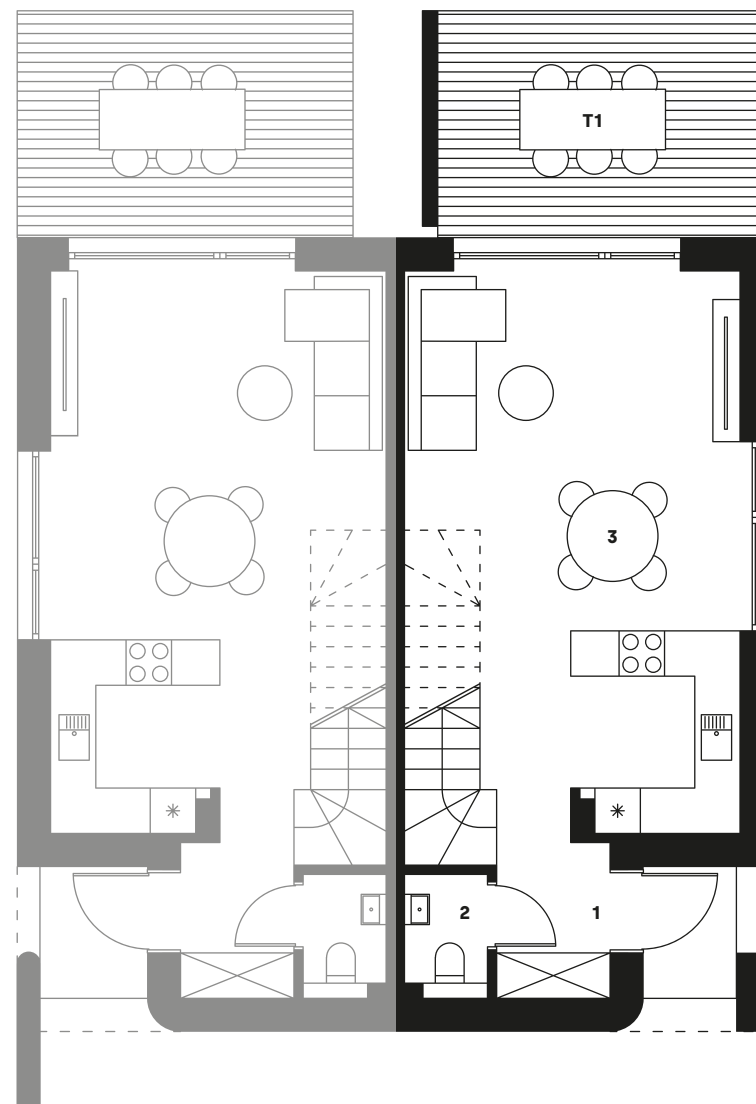
### WNĘTRZE

4 Komunikacja	6,19 m <sup>2</sup>
5 Pokój	10,47 m <sup>2</sup>
6 Łazienka	5,82 m <sup>2</sup>
7 Sypialnia	15,97 m <sup>2</sup>
Suma	38,45 m <sup>2</sup>

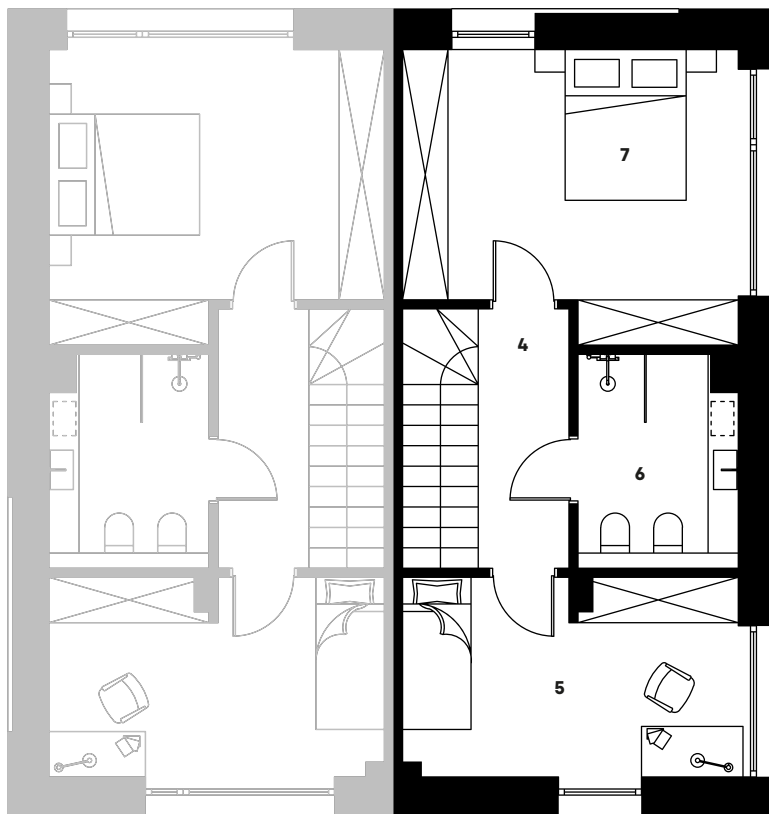
T1 Taras	13,32 m <sup>2</sup>
----------	----------------------

DZIAŁKA	170 m <sup>2</sup>
---------	--------------------

## POZIOM 0



POZIOM 1



Powierzchnia użytkowa lokalu jest określona na podstawie rozporządzenia Ministra Transportu, Budownictwa i Gospodarki Morskiej z dn. 25.04.2012 r. w sprawie szczegółowego zakresu i formy projektu budowlanego (Dz. U. z 2012 r. POZ. 462), zgodnie z zasadami zawartymi w polskiej normie PN-ISO 1997, tj.: Powierzchnia użytkowa lokalu jest obliczana w metrach kwadratowych z dokładnością do dwóch miejsc po przecinku, dla wymiarów lokalu w stanie niewykończonym, na poziomie podłogi. Do powierzchni użytkowej lokalu wlicza się powierzchnię elementów nadających się do demontażu. Przedstawiona aranżacja i wykonanie mają charakter wyłącznie przykładowy a w szczególności, nie wchodzące w skład oferty oraz wykończenia zbywalnego lokalu - s elementy aranżacyjne (meble, AGD, elementy dekoracyjne, ozdoby itp.), jak również układ kolorów i sposób malowania.

## KONTAKT

# Spotkajmy się!

Już wiesz, że właśnie to będzie Twój nowy dom, czy chciałbyś zadać nam więcej pytań? Jesteśmy tu dla Ciebie! Wyślij nam e-mail lub zadzwoń. Z przyjemnością porozmawiamy o Twoich potrzebach i opowiemy więcej o naszej ofercie.

### BIURO

H3 Development  
ul. Piotrkowska 29  
90-410 Łódź

Poniedziałek – Piątek  
10:00 – 16:00

Zapraszamy na pyszną kawę! Prosimy tylko o wcześniejsze potwierdzenie wizyty telefonicznie.

### SPRZEDAŻ

+48 669 767 361  
sprzedaz@h3development.pl

### KONTAKT

+48 605 270 670  
info@h3development.pl

h3development.pl



