



Dricksfontän modell GRQ-45

Vandalskyddad hög/låg dricksfontän för markmontage utomhus. Den övre fontänen är för vuxna, de lägre är rullstolsanpassad och gör det även möjligt för rullstolsburna barn att släcka törsten. Cylinderdesign eliminerar skarpa hörn som kan orsaka skada. Robust konstruktion i rostfritt stål, pulverlackad med Enviro Glaze® ger korrosion och reptålig yta. Infällda skålar i rostfritt stål. Drickmunstycken i polerat rostfritt stål med rotationsprint för extra vandalskydd. Drickmunstycket är designad för att ge en jämn stråle utan att stänka. *Enhet möter/följer NSF / ANSI 61, § 9, Public Law 111-380 (NO-LEAD), och CHSC 116.875.*



- Enviro Glaze® resistent mot UV-ljus, fukt och slitage, korrosion och reptålig yta
- Infälld skål i 1,02mm rostfritt stål (304), vandalskyddad avloppssil
- Lägre dricksfontän är anpassad för rullstolsburen
- Robust konstruktion i 2,05mm rostfritt stål. Servicelucka med säkerhetsskruvar
- Munstycke i polerat rostfritt stål med rotationsprint, stadig anti-stänk stråle
- 100 mesh inloppsfilter förhindrar att avlagringar når drickmunstycket
- Stabilt montage, levereras inklusive markmonteringsbultar
- Inkommande vattentryck: 1,3–7,2bar
- Anslutning vatten: 3/8" Avlopp: 1 1/4"



Artikelnummer: 10GRQ-45 (grön)

Tillbehör och ritningar: Frysskyddssystem, Enviro Glaze® olika färger m.m.
Se hemsidan: www.epicwater.se

GR Series

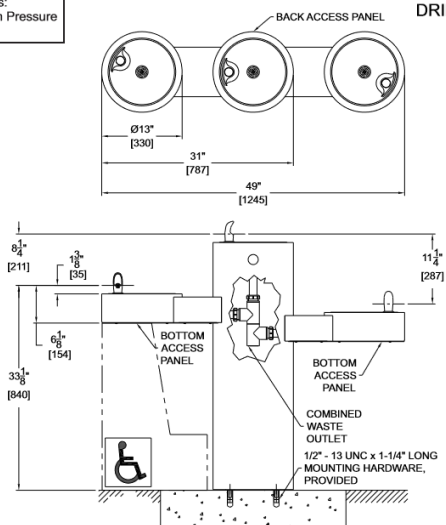
MODEL GRQ45
BARRIER FREE, TRI-LEVEL,
PEDESTAL MOUNTED
DRINKING FOUNTAIN

* Valve specifications:
Minimum/Maximum Pressure
30 to 100 psi.

SPEC. text för modell GRQ

Modell GRQ hög/låg/låg dricksfontän för placering utomhus.
(Epicwater AB hemsida: www.epicwater.se)
Dricksfontän ska vara försedd med följande:
Anpassad dricksfontän med tre drickmunstycken. Stomme i kraftigt rostfritt stål med Enviro Glaze, resistent mot UV, värme, fukt, slitage och reptålig yta. Infälld skål i rostfritt stål. Vandalskyddade komponenter. Servicelucka med säkerhetsskruv. 100mesh inloppsfilter, Markmonteringsbultar
Enviro Glaze Kulör: (se hemsidan för färgkarta)
- Anslutning: 3/8"
- Avlopp: 1-1/4"

Föreses med tillbehör:
(Tillbehör se hemsidan vilka tillbehör som finns.)



Epicwater AB

Telefon: +46 8 23 00 60. Epost: info@epicwater.se

Hemsida: www.epicwater.se