

Zorgkrant

- **Fitform**
pagina 5
- **Theater De Storm**
pagina 7
- **Prijspuzzel**
pagina 10
- **Themadagen
Arc en Ciel**
pagina 11
- **Restaurant Korfu**
pagina 14
- **Ambulancedienst**
pagina 15
- **Wildkamp**
pagina 22

Uw huis, uw thuis!



***Kom naar onze extra themadagen
op donderdag en vrijdag***

1 en 2 oktober	slaapdagen
8 en 9 oktober	stoelendagen
15 en 16 oktober	mobilitatedagen
22 en 23 oktober	huis- en trapliftdagen

uw huis, uw thuis



www.arcenciel.nl

AKTIE WAARDEBONNEN

bed-matras inspectie

actiebon

Bezoek onze Themadag* op
1 of 2 oktober
'gezond slapen en uitgerust op'!

Tegen inlevering van deze bon
inspecteren we de staat van
uw bed-matras bij u thuis
en geven gratis slaadvies!

*showroom - Voorstestraat 1 Ulf

gratis stofferen

actiebon

Bij aankoop van een **sta op stoel**
op onze Themadag* 8 of 9 oktober...



*gratis stofferen van een setje van
2 eetkamer stoelen!

*showroom - Voorstestraat 1 Ulf

14 dagen proefzitten

actiebon



Geldig op onze
Themadag*
8 en 9 oktober

Draai Schuif Stoel

*showroom - Voorstestraat 1 Ulf

gratis nagerechten

actiebon

Maaltijden aan huis

Vul de actiecode **ZORGAKTIEF** in op onze webshop

www.keuzemaaltijd.nl

en krijg op de eerste bestelling

2 extra gratis nagerechten.

Keuzemaaltijd
Proef het verschil

bon geldig t/m 31 oktober 2020

THE SHOW MUST GO ON! SEIZOEN 20 | 21

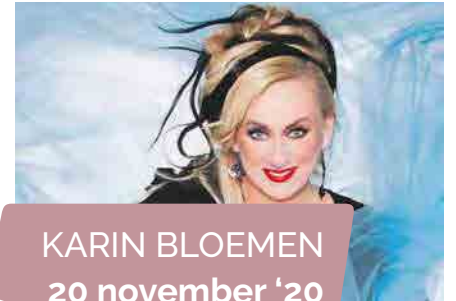
de storm
THEATER VOOR
DE ACHTERHOEK



KLOOSTER EN VAN
DER MEULEN
23 oktober '20



DANIELLE SCHEL
19 februari '21



KARIN BLOEMEN
20 november '20



TIM AKKERMAN
18 november '20



PETER HEERSCHOP
EN VIGGO WAAS
16 december '20



MARTIJN KONING
18 februari '21



PLIEN & BIANCA
14 januari '21



MAARTJE & KINE
16 januari '21



MOTEL WESTCOAST
5 MAART '21



DE GROOTSTE HELFT
2 december '20



PINK PROJECT
26 februari '21



BELLE EN HET BEEST
DE MUSICAL (4+)
16 januari '21



MAARTEN
VAN ROSSEM
11 februari '21



DENNIS VAN AARSEN
13 november '20

THEATER DE STORM
Haitsma Mulierweg 11
7101 BX Winterswijk
+31 (0)543 51 92 85
info@theaterdestorm.nl

BEKIJK HET GEHELE PROGRAMMA OP WWW.THEATERDESTORM.NL

Volop nieuwe toekomstplannen Arc en Ciel

Natuurlijk hield ook Robert van Aalst van Arc en Ciel aan het begin van de coronaperiode zijn hart vast. Afspraak na afspraak werd afgezegd en het werd beangstigend rustig in de showroom aan de Voorstsestraat. Maar, al gauw ging het weer lopen, vooral de webshop floreerde als nooit tevoren. De Zorgwinkel is zo groot dat er met gemak anderhalve meter afstand in acht genomen. Er werd weer een Zorgkrant in de steigers gezet en begin volgend jaar is op eigen terrein weer een aangepaste editie van de Senioren Actief Beurs.

Door Reinier Kroesen

Robert: "We waren het jaar juist actief gestart met een nieuwe huisstijl en nieuwe plannen. Een nieuw logo met heb bekende blauwe duifje dat vliegt, op de stok zit en op die stok lekker slaapt. Respectievelijk de symbolen voor onze belangrijkste pijlers: mobiliteit, comfortabel zitten, goed slapen. 'Uw huis, uw thuis' is niet voor niets ons motto. Arc en Ciel wil alles in het werk stellen om iedereen zo lang mogelijk thuis te laten wonen. Gelukkig loopt het nu weer, vooral de maatwerk sta-op-stoelen verkopen bijzonder goed. Iedereen is gebaat bij goed advies en begeleiding tijdens de aankoop van zorg gerelateerde middelen. Uiteindelijk neemt 95 procent van onze klanten die adviezen over. Dat is de kracht van Arc en Ciel. Als de klant hier niet terugkomt zijn we niet geslaagd. En, dat we al jaren vooruit liepen in de zorgmarkt met onze al lang geleden opgezette webshop bleek nu onze extra kracht. Terwijl het fysiek bezoek hier in Ulft dit voorjaar minder was, steeg de vraag naar allerhande mogelijke zorgmiddelen online juist enorm."

"Gedurende de vier weken in de woonmaand oktober pakken we groots uit. Telkens op de donderdag en vrijdag houdt Arc en Ciel in de showroom themadagen (10.00 uur – 17.00 uur) met centrale onderwerpen als slaap- en zitcomfort, trapliften en mobiliteit. Die dagen worden ondersteund door leveranciers. Zo zijn er slaap- en zit-specialisten present en komt de trapliften-fabrikant demonstraties geven. Iedereen is ook op de andere dagen van de week op afspraak van harte welkom voor andere zaken. Zeker in deze coronaperiode is de behoefte om toch maar zo lang mogelijk thuis te blijven wonen nog urgenter geworden. Hier binnen is het zo groot dat het geen enkele moeite kost om anderhalve meter afstand te houden, deze ruimte was eerder zelf in gebruik als horecaonderneming, letterlijk een danszaal! Daarom kunnen we absolute veiligheid garanderen."

Ook Arc en Ciel besteedt steeds meer aandacht aan duurzaamheid en groen denken. Robert daarover: "We hebben geen aardgas meer maar werken op zonne-energie. Zijn dus daarin zelfvoorzienend. Sinds dit voor-



jaar recycelen we hier in huis ook meubelen. Zo kunnen we banken en stoelen voorzien van nieuwe bekleding (stof en leer) en vullingen. Ook handig als je hier bijvoorbeeld een nieuwe sta-op-stoel koopt, en je wilt je wat oudere, bestaande meubels diezelfde uitstraling geven."

Ten slotte: zoals het er nu naar uitziet en de RIVM richtlijnen het toelaten wordt er in het laatste weekend van februari weer een Senioren Actief Beurs gehouden op het eigen terrein, in en rond de zorgwinkel. Dan komt daar weer een grote tent te staan om zorgaanbieders, leveranciers en recreatieve ondernemers plek te bieden, net zoals de vorige editie vorig jaar. Van Aalst daarover: "In die maand willen we weer een Zorgkrant uitbrengen en aanslui-

tend daarop die beurs houden. Ik denk telkens vooruit: we zijn daarvoor nu alweer op zoek naar adverteerders! In de planning voor die beurs hebben we nu al rekening gehouden met het coronagebeuren. Zo hebben we een nog grotere tent besteld en zullen bezoekers op diverse plekken naar binnen kunnen. We maken dan zones waar telkens een aantal belangstellenden ontvangen worden, die vervolgens weer doorschuiven. Het spreekt voor zich dat er extra personeel nodig is. Daarom hierbij een oproep aan vrijwilligers: we kunnen in totaal wel dertig extra medewerkers gebruiken. Nu al hebben zich daarvoor personen aangemeld, soms ken ik ze niet eens. Men voelt zich schijnbaar toch geroepen om de problemen van de toekomst te helpen oplossen!"

Mijn slaapcomfort
aanbevolen door
zorgprofessionals.

De Visco-Combi

Begin uw dag energiek en uitgerust!
Het Visco-Combi matras geeft u stabiliteit en ondersteunt uw lichaam. Een combinatie van dit matras met een hoofdkussen en een ventilerende bedbodem verzekeren u de komende 10 jaar van een goede nachtrust.

50%
korting

799,00
399,50

Op basis van 90 x 200 cm



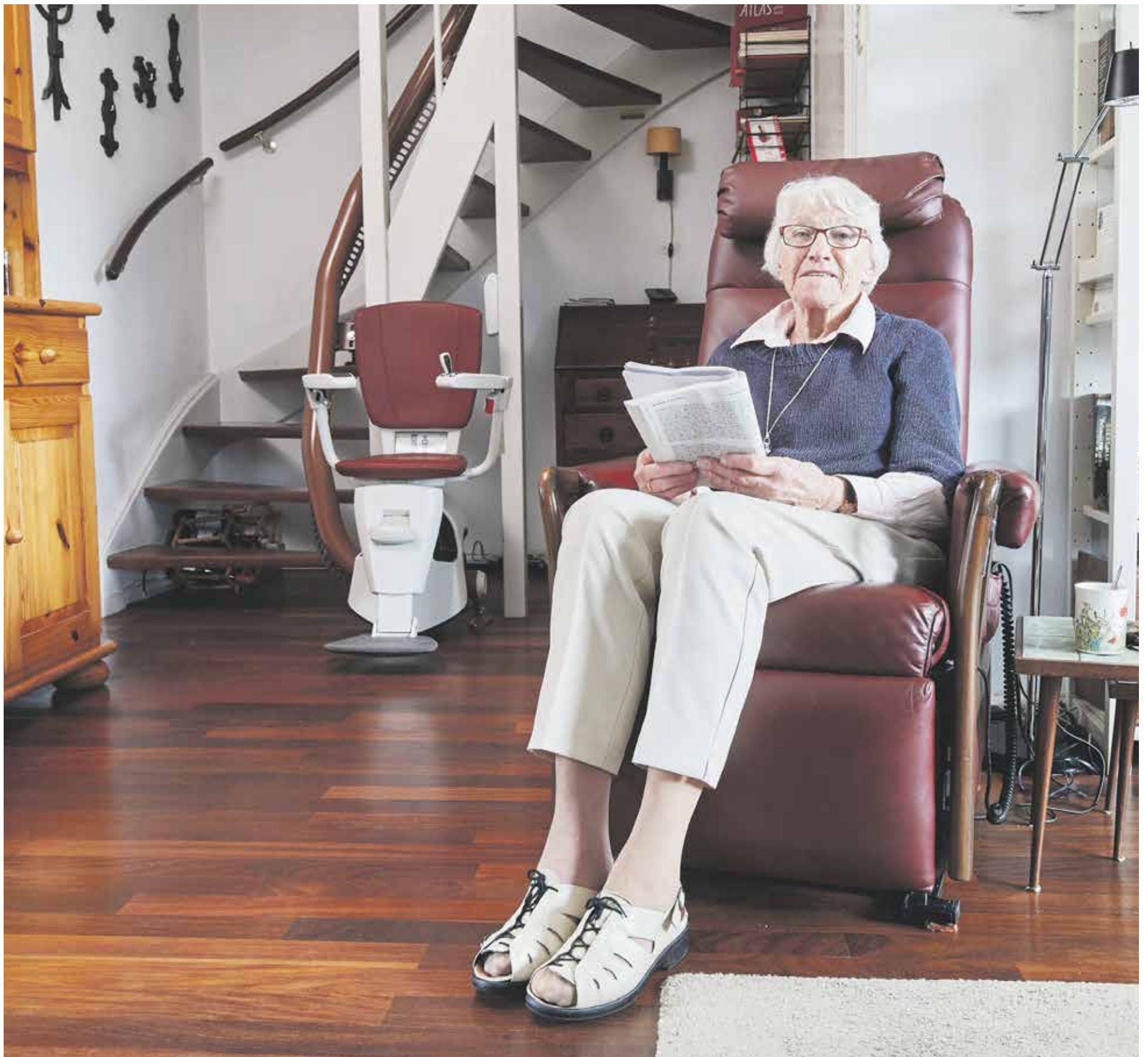
1 en 2 oktober
slaapadviesdag met slaapexpert



Arc en Ciel Voorstsestraat 1 | 7071 PH Ulft | 0315- 84 20 21

Dreigt uw trap een obstakel te worden?

Een traplift van thyssenkrupp is dé oplossing



Veel senioren vrezen dat ze hun eigen huis moeten verlaten als het traplopen lastiger wordt. Bij thyssenkrupp realiseren we ons als geen ander dat trappen een obstakel kunnen zijn, maar we weten ook dat geen enkele trap een onoverkomelijk probleem hoeft te vormen. Met een goede traplift op maat kunt u gewoon zelfstandig blijven wonen, in uw eigen huis.



Traplift voor iedere trap

Onze Swing-traplift is de steun en toeverlaat in steeds meer woningen. Deze traplift past op iedere trap en kan zelfs naar de zolder worden doorgetrokken. Met behulp van de innovatieve HoloLinc-technologie wordt de trap tot op de millimeter nauwkeurig

ingemeten, waarna de traplift op maat wordt geproduceerd. En het mooiste: binnen twee weken* wordt de Swing bij u thuis gemonteerd.

Obstakel opheven

De Swing-traplift heeft al veel mensen hun mobiliteit in huis teruggegeven. Een tevreden gebruiker vertelt: "Onze trap werd een steeds groter obstakel voor mij, de treden leken steeds verder uit elkaar te liggen.

We hebben een huis met twee verdiepingen, en mijn hobbykamer is op zolder. Een aantal keer per dag de trappen op- en aflopen ging echt niet langer. Toen hebben we een Swing aangeschaft. Ik ga nu moeiteloos met mijn traplift naar boven en weer terug en geniet weer volop van mijn hobbykamer."

Vraag een vrijblijvend gesprek aan met een van de adviseurs van thyssenkrupp. U kunt hiervoor gratis bellen naar

0800-5003

of uw gegevens invullen op

trapliften.nl

Op deze website kunt u ook onze uitgebreide brochure en een prijsindicatie opvragen.

Arc en Ciel

Uw traplift leverancier in de Achterhoek is Arc en Ciel te Uft. Zij zijn al jaren partner van thyssenkrupp en kunnen u van professioneel advies voorzien in uw zoektocht naar de juiste traplift. Bovendien ontvangt u via Arc en Ciel **10% korting** bij de aanschaf van uw traplift.



*Actie onder voorwaarden, zie trapliften.nl

Noviteit op het gebied van binnen- en buitenhuisalarmering

Arc en Ciel exclusieve leverancier Blueline Dwaaldetectie

Met hulp van BlueLine Dwaaldetectie krijgen cliënten meer bewegingsvrijheid door een te monitoren leefcirkel te creëren. Het is op zowel individueel als groepsniveau in te stellen. Degene die zorg behoeft kan zich zo vrij bewegen, binnen of buiten, terwijl de zorgverlener toch direct weet waar hij of zij zich bevindt. Zodra die zich buiten die cirkel begeeft ontvangt de begeleider een melding en kan actie ondernomen worden. Zo creëer je zowel meer vrijheid als veiligheid voor de cliënt, terwijl bij de hulpverlener de werkdruk verlaagd wordt. BlueLine is onderdeel van MobileTrack, een bedrijf met een enorme expertise in dit vakgebied.

Door Reinier Kroesen

Middels het centrale Blueline portaal vindt registratie en detectie van, en de communicatie over de cliënt plaats. Het systeem werkt met verschillende BlueLine Tags, een soort elektronische labels die op het lichaam gedragen worden, of geplaatst kunnen worden in ruimtes. Naast het werken met tags is het met het BlueLine Dwaaldetectie systeem ook mogelijk om liften en deuren centraal te bedienen. Meldingen richting

de zorgverlener kunnen op diverse manieren binnenkomen via alle vertrouwde communicatiemiddelen zoals rechtstreeks naar een smartphone of een meldbank of centrale informatiepost.

Robert van Aalst is er lyrisch over. "Omdat Arc en Ciel een zorg gerelateerde instantie is en vooruit loopt in deze markt zijn we de exclusieve adviseur voor Blue Line producten geworden. Dit systeem is integraal toepasbaar zowel in een ziekenhuis als zorginstelling,

maar ook in een thuissituatie. Het is geschikt om iemand te monitoren als mantelzorger, maar ook als beroepsmatig zorgverlener. Al met een al is BlueLine circa zeventig procent goedkoper dan alle alarmeringssystemen die nu in Nederland op de markt zijn. De mogelijkheden zijn enorm. Zo is het mogelijk BlueLine als valdetector te gebruiken. Een soort van sensor detecteert binnen vijf vierkante meter de hele kamer, zonder camera. Puur op beweging dus. Heel belangrijk, gezien de huidige wet op de privacy. Je bent niet afhankelijk van een bepaalde provider. Blue Line werkt op wifi maar ook met een simkaartje en alle mogelijke besturingssystemen."

Monitoren cliënt

Volgens Robert zijn de mogelijkheden eindeloos. "Wil je bijhouden of zicht houden op hoe lang iemand in bed ligt, of op een stoel zit, je kunt het monitoren. Zo kun je per persoon een zorgplan op maat maken. En, een nachtverpleegkundige hoeft niet meer te gaan kijken naar cliënten, geen ronde meer te maken. Op zich toch een inbreuk in de privacy, 's nachts komen binnenlopen terwijl iemand slaapt. Je kunt zo de



nachtrust wel waarborgen maar toch volgen hoe iemand slaapt. Is diegene onrustig? Komt die uit bed? Als die naar het toilet gaan en binnen tien minuten bijvoorbeeld niet terug is krijg je op de centrale meldplek een appje en kun je alsnog polshoogte nemen. Dat type BlueLine signalering is een soort kastje dat je in de kamer hangt en alle soorten beweging registreert. Aan de hand daarvan kun je ook een zorgplan aanpassen. Als je op de grond valt kan het systeem je niet meer registre-

ren en wordt automatisch alarm geslagen. Ook voor het langer thuis blijven wonen is dit ideaal. Moet je een zorgobservatie doen voor iemand die nog niet in aanmerking komt voor een zorginstelling, kun je zo vanuit de thuissituatie toch een zorganalyse maken. Gewoon door BlueLine te koppelen aan het centrale portaal. Dat gebeurt nu op topkamers in een instelling en duurt vaak enkele weken om een goed beeld te krijgen. Hoe goedkoop kun je de zorg maken?"

Minder rugklachten door een comfortabele 'op maat' fauteuil

In Nederland hebben circa twee miljoen mensen last van rugpijn of nekpijn. Lage rugpijn zonder uitstraling is het meest voorkomende probleem. Hoe ouder je bent, hoe groter de kans op klachten. Regelmatig bewegen kan klachten verlichten, maar 'gezond' zitten is minstens zo belangrijk. Veel mensen zijn zich daar niet van bewust. De makers van Fitform-fauteuils weten het als geen ander. Al bijna 40 jaar zijn zij gespecialiseerd in het oplossen van zitproblemen.

Door Reinier Kroesen

Uit cijfers die het RIVM in 2018 publiceerde, blijkt dat ruim 1,1 miljoen vrouwen en 858.600 mannen met rug- of nekklachten bij de huisarts bekend waren. Rugpijn verhelpen is niet eenvoudig. Soms kan een fysiotherapeut of manueel therapeut helpen. Maar als bepaalde omstandigheden thuis niet veranderen, is de kans groot dat de klachten terugkeren. Een van de belangrijkste oorzaken van rugpijn is namelijk verkeerd zitten. Als we zitten, belasten we ons lichaam meer dan wanneer we staan. En we zitten heel veel. Iemand van 70 jaar heeft maar liefst de helft van zijn of haar

leven gezeten. Onderzoek bij rugpatiënten laat zien dat 85% van de klachten het gevolg zijn van verkeerd zitten. Ook uitval in het arbeidsproces heeft vaak te maken met rugproblemen. Opmerkelijk: meer dan de helft van deze mensen heeft een zittend beroep.

Klachten door verkeerd zitten

Verkeerd zitten kan niet alleen leiden tot rugpijn, maar ook tot andere lichamelijke klachten. Denk aan spierpijn, last van de gewrichten en zenuw- of adersknellingen. Maar wanneer zit je verkeerd, en wanneer goed? Een bekende 'foute' houding is onderuit gezakt in een stoel of bank

hangen. De natuurlijke S-vorm van de wervelkolom wordt dan niet ondersteund. Hierdoor ontstaat te veel plaatselijke belasting. Ook in een stoel die te hoog, te laag, te diep of ondiep is, voelt het lichaam zich niet prettig.

Zó zit je gezond

In samenwerking met de makers van Fitform-stoelen is wetenschappelijk onderzocht hoe het lichaam in zithouding het best ondersteund kan worden. Het resultaat: vijf basisvoorwaarden waaraan een stoel moet voldoen: de juiste zithoogte, zitdiepte, armleningshoogte, lendensteun en zithoek. 'De beste zithouding is de volgende' is een gevleugelde uitspraak. Oftewel: je kunt beter zo min mogelijk zitten. Maar er zijn mensen die veel moeten zitten, bijvoorbeeld vanwege ouderdom of een lichamelijke beperking. En zitten is soms gewoon prettig. Om te relaxen, tv te kijken, op de tablet te werken of heerlijk uit te rusten. Wil je dit zo gezond mogelijk doen, probeer dan het lichaam zoveel mogelijk in zijn natuurlijk vorm te ondersteunen.

Beweging tijdens het zitten

Bij Fitform staat alles in het teken van het bedenken en produceren van de meest 'gezonde' fauteuils. Gezond zitten is bewegend zitten, oftewel: zoveel mogelijk van houding veranderen tijdens het zitten. Fitform heeft op twee manieren beweging in de stoelen ingebouwd.



Op de eerste plaats via de diverse verstelbewegingen van de stoel: ligstand, kanteelstand, sta-op stand en uitklapbare beenondersteuning. Daarnaast kan de gebruiker een van de twee bewegend-zitsystemen inschakelen. RCPM is er speciaal voor mensen met rugklachten. Via fitMotion krijg je een seintje als het tijd wordt om te bewegen. Lukt dat niet, dan gaat de stoel vanzelf subtiel bewegen.

Nederlands vakmanschap

Fitform-fauteuils worden met veel vakmanschap handmatig gemaakt in het Brabantse Best. Elke stoel op maat en met een grote keuze uit opties, accessoires en bekledingen. Dankzij de tien jaar Fitform-waarborggarantie en bijbehorende service kan elke klant zorgeloos genieten van comfortabel en gezond zitten.

www.fitform.nl



Kom naar de **STOELENDAGEN** op 8 en 9 oktober bij Arc en Ciel, Voorstsestraat 1 in Ulft



Al 40 jaar ervaring in het leveren van bodemstrooisel, biomassa en houtpellets



Bolwerk 9 7141 JM GROENLO Tel 0543 - 569 572
info@tendamme.nl www.tendamme.nl

Ook afhaalmogelijkheden ook voor particulieren



Feukkink

tandprothetische praktijk

Kunstgebit specialisten

**GEEFT JE
GRAAG EEN LACH**



Bel nu voor de controle van uw gebitsprothese of voor informatie over het vervaardigen van een nieuw kunstgebit, een prothese op implantaten of een andere uitneembare prothese.

Doetinchem: (0314) 326508
Velp: (026) 2020304.

In verband met Covid-19 kunnen we helaas géén ongepland bezoek ontvangen. Op deze manier kunnen we de maximale hygiëne waarborgen voor u en onze medewerkers.

Kijk voor meer informatie op www.tppfeukkink.nl

BEZOEK
alleen op afspraak

GRATIS
controle

VERGOEDING
door uw zorgverzekeraar

VELP Den Heuvel 16 | 6881 VEVelp | (026) 202 03 04 | www.tppfeukkink.nl
DOETINCHEM Varsseveldseweg 196a | 7003 AD Doetinchem | (0314) 32 65 08

Alternativprogramm aufgrund von Corona

Moderation Peter Rulof

Diamanten der Volksmusik

De Storm - Winterswijk - NL

Halsma Mulierweg 11 7101 BX Winterswijk



Judith
& Mel

Freitag
6. Nov.
2020

Wolsink **SANNY** Yara Beeks

Karten gibt es bei:
De Storm - Winterswijk Tickets: 28,- € inkl. 1 Freigezänk & Garderobe

www.theaterdestorm.nl

**HEEFT U BELANGSTELLING
OM OOK TE ADVERTEREN
IN DEZE ZEER GOED
GELEZEN KRANT?**

Informeer
vrijblijvend
op [zorgkrant@
arcenciel.nl](mailto:zorgkrant@arcenciel.nl)
of bel naar
06 4894 5089



Voorstsestraat 1
7071 PH Ulft
tel. 0315-842021

WWW.ARCENCIEL.NL

nabij de watertoren in Ulft

TOPRO in Nederland gevestigd

In maart 2020 heeft TOPRO Mobility Nederland haar deuren geopend met de verkoop van hoogwaardige premium rollators van de Noorse fabrikant TOPRO. Vanaf het begin werd TOPRO gekenmerkt door de hoge kwaliteit en innovatie van haar producten en haar hoge serviceniveau. Daarnaast ontwikkelt TOPRO voortdurend nieuwe concepten om gespecialiseerde retailers te versterken en de acceptatie van rollators te vergroten. Het succesverhaal van het Noorse bedrijf in Nederland begon in 2003 met de TOPRO Troja Classic. De Troja Classic schreef internationaal rollatorgeschiedenis en veranderde de Nederlandse rollatormarkt aanzienlijk. Met deze eerste echte premium rollator werd destijds een voorbeeld gesteld en hiermee opende TOPRO een nieuw marktsegment voor de hulpmiddelensector. Het is de eerste rollator die in de lengte wordt gevouwen, waardoor hij veilig en gebruiksvriendelijk is.

Innovatieve "rollatorfamilie"

In de afgelopen jaren heeft TOPRO een breed assortiment ontwikkeld, een innovatieve "rollatorfamilie" van de Troja Classic tot de Pegasus.

Na de TOPRO Troja Classic zijn de TOPRO Olympos, een echte buitenrollator voor alle terreinen en de TOPRO Taurus loopwagen voor therapeutische doeleinden ontwikkeld.

De nu erg populaire TOPRO Troja 2G is in 2011 toegevoegd. Met de 2G zette TOPRO een hoge standaard neer die comfort en veiligheid combineert met modern design en een breed scala aan uitrustingsopties. De nieuwste toevoeging aan de rollatorfamilie werd in mei 2020 in Nederland geïntroduceerd met de innovatieve carbon rollator TOPRO Pegasus. Dit zette ook nieuwe maatstaven op het gebied van gewicht, ontwerp, stabiliteit, kwaliteit en veiligheid. Hij combineert tientallen jaren ervaring van de rollatorprofessionals in Noorwegen en Nederland met de modernste ma-

terialen en onderscheidend, elegant en stijlvol design.

Bekroonde kwaliteit en Duurzaamheid

TOPRO doet bij de ontwikkelingen van haar producten geen concessies aan haar hoge normen op het gebied van functionaliteit, veiligheid en duurzaamheid. Zonder uitzondering kunnen gebruikers van TOPRO producten hun rollator langdurig blijven gebruiken. Naast het langdurig gebruik stimuleren wordt aan het klimaat gedacht door te blijven produceren in Europa en b.v. te werken met aluminiumleveranciers die produceren op waterkracht in plaats van fossiele brandstoffen. Door het vergroten van de mobiliteit van ouderen leveren de TOPRO producten een belangrijke bijdrage aan het kunnen zelfstandig blijven participeren in de maatschappij.

In de loop der jaren wonnen de producten van TOPRO dan ook diverse internationale designprijzen



en werden er uitstekende resultaten behaald in gerenommeerde onafhankelijke consumenten tests. TOPRO behaalde goede en zeer goede resultaten in de tests van de Stiftung Warentest 2005, 2014 en 2019 en wonnen zelfs de test met de Troja Classic 2005 en de Troja 2G Premium 2019. Het TOPRO management richt zich bewust op kwaliteit en verlengde daarom de garantie op alle rollators tot 7 jaar in 2014. Een buitengewone maatregel waarmee het diepe vertrouwen in de kwaliteit van de producten uit wordt gedrukt.

De Pegasus, TOPRO's nieuwste rollator van Carbon

De TOPRO Pegasus is met zijn carbon uitvoering, de eerste rollator van TOPRO die niet uit alumi-

nium is vervaardigd. TOPRO's aluminium lichtgewicht premium rollators zijn vanaf de start geleverd met een betrouwbare kwaliteit en stabiliteit. Een uitdaging lag in het verschiep om deze en andere vertrouwde kenmerken te vervaardigen in een nog lichtere rollator van carbon. Het is van belang dat een rollator veilig gebruikt kan worden. Een te lichte rollator, die van je wegliep, uit balans raakt of te weinig stabiliteit biedt, is niet de oplossing. TOPRO heeft bij de ontwikkeling

van de Pegasus rekening gehouden met al deze factoren. Het resultaat is een solide ontwerp, een mooi en onderscheidend design en de vertrouwde kwaliteit en stabiliteit die je van een TOPRO rollator mag verwachten.

Een rollator kan ook cool en modern zijn

Tegenwoordig besteden klanten veel meer aandacht aan het ontwerp, de kleuren en de bijpassende tassen. Daarom biedt TOPRO veel van zijn rollators aan in verschillende kleuren en met tassen in bijpassende designs. Met de nieuwste rollator, de Pegasus, laat TOPRO zien dat een rollator ook cool en modern kan zijn.

Meer informatie over TOPRO en TOPRO's producten: www.topromobility.com

Deze gehele collectie is te zien bij Arc en Ciel, Voorstsestraat 1 in Ulft.

Theater De Storm Winterswijk programmeert gevarieerd

Theater De Storm in Winterswijk is het grootse theater van de Oostelijke Achterhoek. Twee zalen met een programmering voor jong en oud, een mix van landelijk bekende namen en streekartiesten. Het theaterseizoen is net begonnen, voorstellingen kunnen vanaf nu weer geboekt worden. De organisatie heeft een goede tussenoplossing gevonden om bezoekers ondanks de huidige beperkingen toch weer lekker uit te laten gaan.



Door Reinier Kroesen

Theater De Storm is gevestigd aan de Haitsma Mulierweg. De locatie waar die schouwburg staat is al sinds 1889 de centrale

plek voor Winterswijk en omgeving. In dat jaar verrees daar 'Het Feestgebouw'. Daarin hield men sindsdien de jaarlijkse Volksfeesten, vonden verenigingen onderdak en werden concerten gege-

ven. In 1966 werd het onderkomen verwoest door een enorme wervelstorm. Daarop werden plannen gemaakt voor herbouw, in 1970 werd het Cultureel Centrum geopend. Omdat daar steeds meer landelijke artiesten optraden werd de naam later veranderd in Schouwburg De Storm, in 2009 omgedoopt tot Theater De Storm. Het cultuurpodium streeft naar een divers en tegelijkertijd beetje avontuurlijk programma-aanbod. De Storm beschikt over een grote en een kleine zaal, met respectievelijk 609 en 220 stoelen, en een sfeervol theatercafé.

"Bij ons is iedereen welkom"

"Ons publiek is van alle leeftijden en komt zowel uit Winterswijk, de direct omliggende gemeenten en steeds vaker ook van iets verder weg. Veelal omdat mensen ons theater zo gezellig vinden of misschien wel omdat de parkeergelegenheid voor de deur erg handig is. Ook de Duitse gasten zien we steeds regelmatig terug in ons theater. Bij ons is iedereen welkom, dat willen we graag uitstralen. Dat geldt uiteraard ook voor mensen met beperkingen waar-

door een bepaalde zitplaats gewenst is. Zij kunnen ons altijd bellen zodat wij samen met hen de beste plek of oplossing kunnen bieden", aldus marketingmanager Marjon Teunissen

Voorstellingen in het dialect

"Zoals ieder jaar bestaat ons programma uit een mix van cabaretvoorstellingen, muziek(theater), dans, show en toneel. De meeste voorstellingen worden gespeeld door professionele artiesten en gezelschappen die door het hele land toeren, maar natuurlijk bieden wij ook graag het podium aan regionale gezelschappen en artiesten." Als voorbeeld van artiesten die in het dialect spelen noemt Marjon onder andere de Twentse cabaretier Hellingen Hendrik en het revuegezelschap Gewoon Aans, de opvolger van de populaire Boerleu. Liefhebbers van Duitse muziek kunnen genieten van onder andere Diamanten der Volksmusik, de Zillertaler Haderlumpen of de Grenslandkapel. Naast de eigen programmering verzorgt Theater De Storm ook de kaartverkoop voor Het Steengroevetheater waar in augustus 2021 'De Freule' wordt opgevoerd.

Coronaproof

Niet als andere uitgaansgelegenheden was ook Theater De Storm dit voorjaar gesloten. Gelukkig is die periode achter de rug en kan men met inachtneming van de huidige regelgeving rond corona opnieuw genieten van cultuur en gezellig weer een avond uit. Begin september verscheen de nieuwe theaterkrant met een overzicht van alle voorstellingen dit theaterjaar. De meeste zijn nu al te boeken via de website. Voor de uitvoeringen tot en met december geldt dat deze op anderhalve meter (kunnen) worden gespeeld. Indien dit niet het geval is staat dat erbij vermeld. Vooralsnog gaat de organisatie er vanuit dat vanaf januari weer een reguliere zaalbezetting mogelijk zal zijn. Is de anderhalve metermaatregel op dat moment nog van kracht wordt in overleg met gezelschappen, cabaretiers of musici bekeken of de voorstelling wordt verplaatst of in meerdere speelbeurten op één dag wordt gespeeld. Bij al die wijzigingen heeft men recht op retour van al betaalde tickets.

www.theaterdestorm.nl



INSTALLATIE & MONTAGE

airco
verwarming
elektra
zonnepanelen
water
gas



Ivo Tammel
Installatie en Montage
Bulsinkkamp 20
7122TP Aalten

06-43554638
info@ivotammel.nl
www.ivotammel.nl



VEILIGHEID IS MENSENWERK

WWW.ACHTERKAMP.NL



Achterkamp
samen bewust veilig!

INVENTARISATIE
& BELEID

ADVIES &
ONTWERP

OPLEIDEN &
TRAINEN

BORGING &
WEBSHOP

Ook met een beperking kun je judoën bij JINDO!

Bevlogen budosporter Thijs Holtermann biedt judo voor iedereen

Het hele leven van Thijs Holtermann (31) stond min of meer in het teken van de budosport. Al op jonge leeftijd zat hij op les bij JINDO, de befaamde judoschool van Pieter Horjus. Tegenwoordig is de Doetinchemmer, die ook ambulancechauffeur is, zelf eigenaar van JINDO.



Door Reinier Kroesen

Sinds Holtermann judoschool JINDO herstartte is er veel gebeurd. Thijs: "Zo zijn we regionale wedstrijden gaan verzorgen, zijn er nieuwe trainingen en is er een persoonlijk JINDO judopak. De lessen zijn van de vrijdag uitgebreid naar dinsdag en sinds september is er een flink programma op de maandagavond en zaterdag bij gekomen. Er zijn eigen instructieposters en instructiebanners gemaakt, te personaliseren

per sportschool. Leerlingen van JINDO krijgen bij inschrijven een eigen poster en binnen Nederland zijn er al tien judoscholen met een instructiebanner. Deze wordt binnenkort vernieuwd met een nieuwe insteek om terug te gaan naar de Japanse roots. JINDO heeft sinds 2020 het Judo Bond Nederland (JBN) keurmerk wat betekent dat we een voorbeeld judoschool zijn die aan de eisen van de JBN voldoet. Zo is er een anti-pest protocol en een protocol tegen seksuele intimidatie opgesteld en

zijn alle leraren opgeleid volgens de kwaliteitseisen van de bond. In 2018 zijn we met 26 judoka's gestart. En 180 inschrijvingen verder mogen we wel zeggen dat we een waardige toevoeging aan de Achterhoekse sport zijn."

De ontwikkelingen van jindo

Thijs zit nu nog maar 28 uur per week op de ambulance zodat hij meer tijd heeft om les te geven in zijn judoschool. "Die lessen geef ik in de gymzaal aan de Rossinilaan. In de toekomst hoop ik een eigen onderkomen te krijgen, al moeten we nu sinds corona even pas op de plaats maken. De lessen zijn op de dinsdag- en vrijdagavond, voor alle leeftijden. Op de zaterdag hebben we een speciaal zwarte bandprogramma voor de gevorderde judoka, gericht op groei binnen de judo. Waar we daarnaast mee bezig zijn is het opzetten van weerbaarheidstrainingen en zelfverdediging voor vrouwen" Dit heeft Thijs natuurlijk niet alleen gedaan. Er zijn altijd vrijwilligers in de vorm van judo-ouders en hulpjuffen en -meesters die hebben meegewerkt tijdens evenementen. Onlangs is er een PR-team opgericht die zich richt op de promotie van JINDO, het zoeken naar leden en sponsors om de

school verder te professionaliseren. Tevens is er een vrijwilligerteam voor de wedstrijden, bestaande uit judoleraren en een fysiotherapeut, die ervoor gaat zorgen dat de wedstrijdgroep een goede start zal maken.

Superjudo

Holtermann: "Onlangs zijn we gestart met 'Superjudo'. De mogelijkheid voor ieder die de reguliere lessen te snel vindt gaan zoals bijvoorbeeld degenen met het Syndroom van Down, ADHD of aandoeningen in het autistisch spectrum. Mensen met een cognitieve en/of lichamelijke beperking kunnen op hun eigen tempo genieten van het judospel. De les wordt aangepast aan de mogelijkheden van de deelnemer. Dit doen we met aangepaste technieken, lestoefeningen en lesstof. Judo is er dus voor iedereen. Ik ken zelfs iemand met een lagere dwarslaesie die een graad in de zwarte band haalde en in het verleden heb ik wel eens met een blinde gewerkt. De leerlingen van Jindo komen overal vandaan, van Westervoort tot Ulft, van Aalten tot Hengelo. Dat Thijs ook een medische achtergrond heeft en veel ervaring met mensen met een beperking spreekt zich blijkbaar

rond en is een belangrijk pluspunt voor ouders die behalve het sportieve aspect ook zoeken naar goede begeleiding."

Seniorenjudo

Thijs: "Judo is heel veilig en leent zich goed als senioren sport. Geen onverwachte bewegingen zoals bij voetbal of hockey, waar de kans op blessures veel groter is. In oktober was ik nog drie weken in Japan, daar stonden echt nog ouderen op de mat. Soms wel van in de tachtig. Hier is dat (nog) niet zo gebruikelijk. In Nederland heb je vaak een grote uitstroom zo rond een jaar of twintig, als jongeren gaan studeren. De meesten, zo is mijn ervaring, komen terug als ze dertig, veertig of vijftig zijn. Dan zitten hun kinderen op judo en dan vinden ze het zelf ook leuk om weer te starten. Als je een judoschool hebt die langer bestaat, dan komen mensen echt weer terug en blijven ze, tot op gevorderde leeftijd!"

Adres Jindo

Rossinilaan 14
7002 LT Doetinchem
Telefoon: 06 26854252
Mail: info@jindodoetinchem.nl
Website: www.jindodoetinchem.nl

Laagdrempelig multidisciplinair zorgteam met praktijken in Aalten en Ulft

Samen zorgt: fysio, ergo en logopedie onder één dak

Samen vormen Danny Kempinga en Jolène Steverink Samen Zorgt. De fysiotherapeut en de logopediste bundelden hun krachten en zijn praktijken in zowel Aalten als Ulft gestart. Met een team van medewerkers bieden ze drie hoofddiensten: fysiotherapie, ergotherapie en logopedie. Door hun onderlinge samenwerking als multidisciplinair team kunnen complexere problemen aangepakt worden zoals bij specialistische revalidatie, maar men kan ook voor een afzonderlijke dienst bij Samen Zorgt terecht.



Door Reinier Kroesen

Danny en Jolène: "Bij de huidige zorg hoort in onze ogen samenwerking, niet alleen de behandeling waarvoor men komt staat centraal, maar ook die persoon in zijn of haar totaliteit. We voelen ons betrokken bij het hele welzijn.

Soms blijkt een klacht complexer en wordt de hulp van andere (para)medici ingeroepen. Samen Zorgt is een kleinschalige organisatie waardoor we efficiënt maatwerk kunnen leveren, met korte lijnen en snelle communicatie. Tijdens een intakegesprek kijken we wat men weer wil bereiken en

wat nodig is om dat te realiseren. Dan kunnen we een compleet op de cliënt afgestemd behandelplan opstellen, de behandelingen integreren in het dagelijks leven en beginnen aan herstel, en/of stabilisatie van een ziekteproces en aanpak van de klachten."

Beiden kennen elkaar van SBO nieuwHessen, een school voor speciaal basisonderwijs in Aalten. Daar werken Danny en Jolène vanuit hun eigen vakgebied al een jaar of tien met elkaar, of beter gezegd, vormden ze al een multidisciplinair team. Sinds 2018 legden ze de basis voor Samen Zorgt en houden ze in Aalten praktijk in gezondheidscentrum De Nassau en nieuwHessen. Daarnaast hebben ze een praktijkruimte in het Beltmancomplex op het DRU Industriepark in Ulft.

Jolène: "We begonnen op die school maar toen we startten wilden we de opzet gelijk breder maken en ons op alle leeftijden gaan richten. Kinderen, volwassenen en ouderen. Veel van onze vakgebieden overlappen elkaar. Hoe mooi is het dan niet om degenen met diverse klachten en behoeften samen aan te pakken? Zo is het ontstaan. Sinds we vorig jaar ook vanuit Ulft zijn gaan werken kunnen we een groot gebied bestrijken. Zelf geef ik logopedie. Ik behandel alle problemen op het gebied van adem, stem, spraak, taal, mondgedrag, of eten en drinken. Niet alleen bij kinderen, ook bij volwassenen."



Samen Zorgt biedt zorg aan alle leeftijdsgroepen. Danny: "We helpen zowel kinderen als volwassenen te revalideren bij ziekte, na een ongeval, of bij het uitblijven van herstel of ontwikkeling. We ondersteunen kwetsbare ouderen die bijvoorbeeld Ziekte van Parkinson hebben of MS. Daarnaast komen we in beeld na een beroerte, chronische pijn en vermoeidheid en bij oncologie, oedeem, of NAH, niet aangeboren hersenletsel. Samen Zorgt biedt specialistische revalidatie na plaatsing van een knie- of heupprothese. Hulp aan de jonge doelgroep omvat eigenlijk ook een heel breed spectrum. Van hulp aan kinderen met problemen op het gebied van schrijven, motoriek, spraak-taal tot kinderen met een Cerebrale Parese of Spina Bifida. Wat Samen Zorgt wezenlijk anders maakt dan andere praktijken is de laagdrempeligheid, de onderlinge samenwerking en het goed kijken wat iemand nu precies nodig heeft. We krijgen door gesprekken goed zicht waar de

behoeften liggen en dan kan ook andere hulp van buitenaf nodig zijn en ingeschakeld worden. Ouderen laten we vaak een rondje door hun huis maken waardoor we gelijk zien wat ze wel of niet kunnen in hun eigen woonsituatie, maar ook of de woning voldoende aangepast is. Indien noodzakelijk kunnen onze ergotherapeuten aanpassingen in de woning doen en verder adviseren. Het is dan zo fijn dat we hierin snel kunnen schakelen". Bij Samen Zorgt kan men ook als mantelzorger terecht voor advies, als men wil revalideren na een operatie of een kind heeft met een motorische achterstand. Alle hulpverleners zijn direct toegankelijk, er is geen verwijzing van een arts nodig.

Adressen praktijken Samen Zorgt
• Nassaustraat 5-01,
7121 DG Aalten
• Hessenweg 4, 7121 MG Aalten
• Emailleplein 34, 7071 AZ Ulft

www.samenzorgt.nl

WEDSTRIJDPUZZEL

De woorden zitten horizontaal, verticaal en diagonaal in alle richtingen in de puzzel verstoppt. Ze kunnen elkaar ook overlappen. Zoek ze op en streep ze af. De overblijvende letters vormen achter elkaar gelezen de oplossing.

DEZE OPLOSSING KUNT U STUREN NAAR: puzzel@arcenciel.nl

H	D	I	E	H	L	I	K	E	I	T	E	L	T	A
D	O	B	U	T	U	U	N	O	T	I	E	Y	O	T
E	I	O	E	I	S	U	F	D	R	O	F	X	O	L
K	Z	T	G	S	N	A	R	I	T	O	G	P	T	A
B	E	E	E	L	K	A	A	S	O	C	C	A	S	M
E	I	N	E	S	A	L	X	N	O	O	L	K	F	L
D	S	N	E	S	S	A	R	T	A	M	E	R	A	E
D	T	N	L	R	L	R	G	C	O	I	D	A	H	O
E	R	O	K	E	R	M	H	B	N	T	E	P	S	T
N	A	H	R	X	G	E	N	S	E	E	R	E	B	S
K	A	N	T	O	O	R	P	A	N	D	W	R	B	P
U	T	I	U	B	E	I	G	E	W	R	A	T	O	O
S	A	D	L	K	E	N	I	A	F	A	R	I	G	A
A	A	R	M	S	E	G	R	I	K	A	E	N	E	T
Z	O	R	G	B	E	D	D	E	N	G	N	G	N	S

- AFSTOOT
- AKSEN
- ALARMERING
- APERT
- ATLETIEK
- BEIGE
- BOGEN
- BOXER
- BRAAK
- COMITE
- DEKBEDDEN
- FAGOT
- FUSIE
- GAARDE
- GIRAF
- GOUDA
- HOOGLAAGBED
- HUURSOM
- IDAHO
- INLEG
- KANTOORPAND
- KENIA
- KERNBOM
- KILHEID
- KLOON
- KUSSENS
- LEDERWAREN
- LENTE
- MALTA
- MATRASSEN
- NAASTE
- NOTIE
- OXFORD
- PARKA
- RELAXSTOEL
- ROKER
- SPIES
- STAOPSTOEL
- TAART
- TARWE
- TIRAN
- TOPCOACH
- TYFOON
- ZEIST
- ZORGBEDDEN

--	--	--	--	--	--	--	--	--	--	--	--	--	--	--

-

--	--	--	--	--	--	--	--	--	--	--	--	--	--	--

PRIJZEN

1e PRIJS: WAARDEBON VAN ARC EN CIEL t.w.v. € 500,00

te besteden aan matras, scootmobiel of sta op stoel

2e prijs: slaapbank t.w.v. € 399,00

3e prijs: dekbed t.w.v. € 100,00

4e prijs: diner voor 2 personen bij Grieks restaurant Korfu in Anholt

5e prijs: 4 maaltijden naar keuze bij Keuzemaaltijd.nl

6e t/m 10e prijs: 2 kaarten voor Diamanten der Volksmusik op 6 nov. a.s. in Theater de Storm Winterswijk

BEZOEK ONZE SPECIALE THEMADAGEN

OP DONDERDAG EN VRIJDAG IN OKTOBER 2020
BIJ ARC EN CIEL, VOORSTSESTRAAT 1 IN ULFT

SLAAPDAGEN

1 en 2 oktober



STOELENDAGEN

8 en 9 oktober



MOBILITEITSDAGEN

15 en 16 oktober



HUIS- EN TRAPLIFTDAGEN

22 en 23 oktober



SPECIAAL GERICHT OP LANGER THUIS BLIJVEN WONEN

Administratiekantoor 3PP

Jouw partner op het gebied van administratie door:

- P**ersoonlijke aandacht, met
- P**assie voor het werk en uitstekende
- P**restaties

3PP ontzorgt je op het financiële vlak van jouw bedrijf, zodat je meer tijd kunt besteden aan dat waar je goed in bent.

Korenweg 22 Silvolde

koen@3p-partners.nl

www.3p-partners.nl



Voor info bel: 06 2267 4492

1 adres voor:

- Radio, TV en Social Media Campagnes
- Voice-over, Voice-response
- Animatie en Instructie Video



www.mediahell.nl

Venhorstplant

Het adres voor al uw tuinplanten

- ✓ Goede kwaliteit tegen een betaalbare prijs
- ✓ Groot assortiment planten
- ✓ Vakkundig advies

Julianaweg 37A
7078 AR Megchelen (Gld.)
Tel. 0315-377280
info@venhorstplant.nl
www.venhorstplant.nl

Jetzt Tickets sichern

Moderation Peter Rulof

Diamanten der Volksmusik

De Storm - Winterswijk - NL

Haitsma Mulierweg 11, 7101 BX Winterswijk

Das letzte Theaterkonzert der Haderlumpen in den Niederlanden

mit dabei **SANNY** **Wolsink**

Freitag 12. März. 2021

Karten gibt es bei: De Storm - Winterswijk Tickets: 28,-€ inkl. 1 Freigeränk & Garderobe

Einlass: 19:00 Uhr - Beginn: 20:00 Uhr

www.theaterdestorm.nl

HEEFT U BELANGSTELLING OM OOK TE ADVERTEREN IN DEZE ZEER GOED GELEZEN KRANT?

Informeer vrijblijvend op zorgkrant@arcenciel.nl of bel naar **06 4894 5089**



Voorstsestraat 1
7071 PH Ulft
tel. 0315-842021

WWW.ARCENCIEL.NL

nabij de watertoren in Ulft

Kennismakingsvoordeel

Ambachtelijk vriesvers 4 MAALTIJDEN

€ 4,95
per maaltijd
(gratis thuisbezorgd)



Keuze
uit ruim
100
verschillende
menu's



Maximaal 1 proefpakket per adres
Minimaal order bedrag normaal € 37,-
Normale prijs van € 5,60 tot € 7,70 per maaltijd

NU BESTELLEN:

TEL. 0344 - 693 771

WWW.KEUZEMAALTIJD.NL

Keuzemaaltijd
Proef het verschil

Keuzemaaltijd is onderdeel van JB Food

(advertorial)

Voor elk haarprobleem een passende oplossing bij de gelderse pruikenmaker

"Tijdens een ziekteproces moet je diverse drempels nemen, zoals bij chemo vaak de keuze om wel of geen pruik te dragen. Veel mensen worden onzeker als ze hun haren verliezen, op welke manier dan ook", vertelt Hans Houwer, De Gelderse Pruikenmaker. De Doetinchemse kapsaloneigenaar begeleidt in een speciaal ingerichte ruimte mensen bij het kiezen van een pruik of haarstuk.

De Gelderse Pruikenmaker biedt door middel van een haarwerk uitkomst bij dunner haar en kaalheid. Het is denken in oplossingen "Voor iedere vorm van haaraanvulling is er een oplossing", vertelt Hans Houwer. Al dertig jaar lang geeft het hem veel voldoening om zijn vak uit te oefenen. "Gebruik maken van de nieuwste technieken en trends zijn daarbij voorwaarde." Bij kaalheid en/of dun haar werkt Houwer met haarstukken van hoogwaardige kwaliteit haar. Die zijn kant en klaar te leveren, maar kunnen ook met de hand op maat gemaakt worden. Dunner haar, haaruitval en kaalheid komt bij mannen en vrouwen voor. Houwer: "Mensen vinden dunner haar en kaalheid vaak onprettig. Ze moeten wennen aan het idee om door middel van een haarwerk hun kapsel mooier te maken. En weet je dat we het zo combineren met het eigen haar dat het natuurlijk valt, meer volume geeft en ook nog eens comfortabel zit? Daardoor voel je je een stuk zelfverzekerder."

Adviesgesprek

Hans Houwer: "Na een uitgebreid adviesgesprek en de uiteindelijke keuze moet het zo zijn dat het haarwerk niet van het echte haar te onderscheiden is en dat het ook zo aanvoelt. Het haarstuk wordt met clips aan het eigen haar bevestigd, gaat lang mee, is gemakkelijk aan te brengen en af te nemen,

zit altijd goed en is gemakkelijk zelf te onderhouden. Voor lang haar zijn trenzende oplossingen om een nieuwe, natuurlijke look te creëren en weer te genieten van prachtig vol haar. Waar men ook voor komt, samen gaan we voor een mooie, natuurlijke uitstraling. Het gaat bij het uitzoeken van een pruik bij mij ook om gevoel, om oog voor degene die bij me in de stoel zit. Ik luister naar het verhaal, kijk naar de stijl, leeftijd en persoonlijkheid van de klant en streef ernaar om met hem of haar een pruik uit te zoeken die zo mooi en natuurlijk mogelijk past. Samen gaan we het proces in van vragen, laten zien wat mogelijk is, overleggen, modellen bestellen, passen en doorpassen. We maken de keuze aan de hand van een eigentijds, ruim en kwalitatief hoogwaardig assortiment. Met de mening van de klant en de persoonlijke aandacht en vakkennis van mij komt na een paar keer de uiteindelijk keuze tot stand. We maken de pruik passend en bespreken onderhoud en controle. Hiermee kan de klant op de best mogelijke manier verder."

Vergoeding en adresgegevens

"De prijs van een pruik ligt tussen de zeven- en elfhonderd euro. Er is een vergoeding vanuit de basisverzekering en mogelijk ook vanuit een aanvullende ziektekostenverzekering. Wij kunnen u hierover informeren en regelen de vergoeding rechtstreeks met uw zorgverzekeraar. Wilt u graag meer weten over de mogelijkheden van haarwerken en over de manier waarop De Gelderse Pruikenmaker u van dienst kan zijn? Maak dan gerust vrijblijvend een afspraak met mij." Telefoon 0314 - 354321, info@mardikappers.nl

www.mardikappers.nl/geldersepruikenmaker
www.degeldersepruikenmaker.nl



Ook voor catering, afhalen, familie-/bedrijfsactiviteiten en ontbijtbuffetten

Grieks specialiteitenrestaurant Haus Korfu Anholt

ANHOLT - Vanaf de Anholtseweg in Gendringen is het slechts vijf minuten rijden tot Grieks specialiteitenrestaurant Haus Korfu, net over de grens in Duitsland. Een geliefd ritje voor de Nederlanders die daar in de buurt ook goedkoop gaan tanken en boodschappen doen. De Griek bevindt zich midden in het pittoreske dorpscentrum, op steenworp afstand van kasteel/museum Wasserburg Anholt. Het biedt plaats aan ongeveer tachtig gasten.

Afroditi Chantzara van het familiebedrijf: "We zijn afkomstig van het Griekse eiland Korfu, daar ontleen we de naam van ons restaurant aan. We hebben al verschillende Griekse restaurants in Duitsland gehad. Van 'Grillteller' tot verse dorade-vis, er staat op onze uitgebreide menukaart voor iedereen

wel wat, of je nu vegetariër of vleesliefhebber bent. En natuurlijk bieden we ook gewoon 'Schnitzel mit Pommes'. Onze gasten weten ons vanuit de hele regio te vinden, ook uit Nederland. We hebben stamgasten die hier minstens één keer per maand komen eten, sommigen wel elke week. Dit is het

enige Griekse restaurant in de omgeving, daarom hebben ook bezoekers bijvoorbeeld uit Doetinchem. In de Duitse horeca is men over het algemeen veel goedkoper uit dan in Nederland."

Meer dan een restaurant

Haus Korfu verzorgt ook catering aan huis of op locatie. Een eenvoudige smakelijke Griekse maaltijd, of een compleet buffet met alles erop en eraan. Ook voor bruiloften, verjaardagsfeesten, bedrijfsjubilea, bedrijfsuitjes, meetings en zelfs een (brood) maaltijd na een uitvaart kan men in Anholt terecht. Bij een 'nabegrafnis' worden indien gewenst gewoon broodjes en koffie 'auf Deutsche Art' geserveerd. Daarnaast is het mogelijk om gerechten af te halen, van te voren even online de 'Speisekarte' bekijken en telefonisch bestellen. Vanaf eind november biedt Haus Korfu ook hotelvoorzieningen aan, boven het restaurant worden acht hotelkamers ingericht. Hotelgasten kunnen op reservering dan ook



deelnemen aan het ontbijtbuffet op de zondagmorgen vanaf 9.00 uur.

De menukaart is online te downloaden, via de site of de Facebookpagina. Bij de gerechten die vegetarisch of vegan zijn staat dat vermeld. Het restaurant ligt tegen het groene stadshart aan, pal aan het water. Rondom het pand is een ruim terras in mediterrane stijl. Op reservering is voor groepen vanaf vijftien personen een exclusief ontbijt naar wens mogelijk, afgestemd op persoonlijke

voorkeuren. Van dinsdag tot en met zaterdag is de Griek geopend van 16.00 uur tot 22.30 uur, op zondag van 12.00 uur tot 21.00 uur. Maandag is 'Ruhetag'. Vooral in het weekend is het aan te raden om vooraf even te reserveren.

Adres- en contactgegevens

Restaurant Haus Korfu
Eiermarkt 14-16
46419 Anholt/Isselburg
Duitsland
Tel. 0049 2874 5391 094
Website: www.haus-korfu.de
Facebook: [FB.com/HausKorfu/](https://www.facebook.com/HausKorfu/)



Liromed[®]
Medizinische Schuhe

Moeilijke voeten?
Geen probleem voor
Liromed schoenen*.

Voor binnen en buiten.

*verkrijgbaar in onze webshop
www.zorghulpmiddelenonline.nl

Colofon

ZORGKRANT UW HUIS - UW THUIS

De Zorgkrant verschijnt in een oplage van 170.000 exemplaren in Achterhoek en Liemers.

Alle teksten en foto's vallen onder copyright van Arc en Ciel.

Redactie en Arc en Ciel
Organisatie: Voorstsestraat 1
7071 PH Ulft
Tel.: 0315 842021
Mailadres: info@arcenciel.nl

Fotografie: Charles Keijser
Redactie: Reinier Kroesen Bureau 46
Advertentie: Arc en Ciel
Druk en opmaak: Achterhoek Nieuws
Arc en Ciel online: www.arcenciel.nl

Heeft u belangstelling om ook te adverteren in deze zeer goed gelezen krant, infomeer vrijblijvend via zorgkrant@arcenciel.nl of bel naar 06 4894 5089.

“Vuistregel: bij twijfel en acute nood altijd 112 bellen!”

Medewerkers ambulance vertellen over hun werk

Regelmatig komt er een ambulance voorbij. Wat je dan vaak niet beseft is dat het zoveel meer is dan een vervoermiddel op weg naar een ziekenhuis. In feite is het een weliswaar klein, maar mobiel medisch centrum, waar veel hulp geboden wordt. Ambulancechauffeur Eric-Jan Doest en ambulanceverpleegkundige Tjebbe Kleinhesseling geven een verhelderende inkijk in hun dagelijks leven.

Door Reinier Kroesen

Eric-Jan (36) en Tjebbe (39) bestrijken samen Oost-Gelderland. Tjebbe: “Het is een fulltime baan met 24-uurs diensten. De ene week twee, de andere drie dagen. De chauffeur is verantwoordelijk voor het rijtechnische gedeelte, de verpleegkundige voor de patiënt. Ik volgde een opleiding verpleegkunde en heb klinische werkervaring in het ziekenhuis. Daarnaast moet je je specialiseren als spoedeisende hulp, anesthesie of intensive care verpleegkundige. En als je daar ruime ervaring in hebt mag je pas solliciteren voor de ambulance.

Eric-Jan: “Als chauffeur assisteer ik ook medisch, samen met Tjebbe vorm ik een team. Alles gaat ik overleg, maar hij is eindverantwoordelijk. We kunnen niet van rol wisselen. Ik doe wel de voorbereidingen. Samen overleggen we over medicatie en behandeling. Tjebbe legt infusen aan, intubeert, maakt hartfilmpjes,

stelt bloedingen, doet de beademing en dient medicatie toe. De werkvolgorde is vastgelegd in protocollen. Zodra we een melding krijgen maken we een plan van aanpak. Als we horen dat we naar iemand moeten met acute pijn op de borst spreken we afgeleid naar binnen gaan met monitor en hulpkoffer.”

Tjebbe vertelt niet alwetend te zijn. “We complementeren elkaar, soms zegt Eric-Jan, goh, heb je hier of daar wel aan gedacht? We worden aangestuurd door de meldkamer. Natuurlijk krijgen we de adresgegevens maar ik kan op mijn speciale navigatie ook al zien waar de voordeur is en of iemand tweehoog woont.”

Ambulancemedewerkers komen overal en in allerlei situaties. Als er slachtoffers zijn op een plaats delict is er nauwe samenwerking met politie. Medische hulp heeft voorrang, later wordt informatie uitgewisseld voor bijvoorbeeld sporenonderzoek. Tjebbe zegt

zelfs geregeld gevraagd te worden aanwezig te zijn bij euthanasie, omdat hij vaak geroutineerder is in het kundig aanleggen van het voorbereidende infuus dan de tevens aanwezige huisarts. Tjebbe: “Je moet niet te gevoelig zijn, dan kun je dit werk niet doen. Als ik na een ambulancerit vertrek bij het ziekenhuis is er daarna geen terugkoppeling. Na afloop evalueer je de rit met je collega. En we hanteren hele zwarte humor als beschermingsmechanisme.”

Eric-Jan: “Als chauffeur mag ik bij spoedritten maximaal 40 kilometer harder rijden dan de ter plekke geldende maximale snelheid. Maar het moet wel kunnen, met hard rijden maak je mensen aan het schrikken, die schieten de berm in en veroorzaken zo opstoppingen. Ik heb een camera op mijn dashboard zodat ik kan zien met welke handeling Tjebbe achterin bezig is. Wil hij net een injectie geven waarschuw ik hem dat we eerst even een verkeersdrempel moeten nemen!”

Je moet je als ‘burger’ nooit schuldig voelen als je 112 belt en twijfelt. Tjebbe: “Via 112 krijg je iemand van de meldkamer die de omstandigheden uitgebreid bevrageet. Hoe ernstig is het bloedverlies? Is



niemand buiten bewustzijn en zijn er duidelijk signalen zoals een afhangende mondhoek, verwarde spraak en verlammingen die kunnen duiden op een beroerte of hersenbloeding? Hoe ernstig is de pijn op de borst? Een hartaanval? Blijf als beller altijd rustig, blijf aan de lijn en voortdurend vertellen hoe het met de patiënt gaat.

Aan de hand van die triage wordt bepaald of er een ambulance gestuurd wordt. Bel je de huisartsenpost krijg je ook triage, schat de hulpverlener daar de situatie ernstiger in dan gedacht wordt vandaaruit alsnog een ambulance geregeld. Vuistregel: bij twijfel en acute nood altijd bellen. Het is nooit voor niets!”

Ergotherapeut, psycholoog en fysiotherapeut vormen samen behandelend team

Multidisciplinaire aanpak chronische vermoeidheid blijkt effectief

In deze Zorgkrant is er veel aandacht voor innovatieve mensen, projecten en producten in het vakgebied. Petra ten Boom van Ergotherapie ten Boom in Doetinchem wilde daar graag op inhaken en vertellen op welke unieke manier ze met twee specialisten uit andere medische disciplines ME/CVS (chronisch vermoeidheidssyndroom) behandelt. Ze bundelde haar kracht met die van Monique Paap, psychosomatisch fysiotherapeut van Fysiotherapie De Praktijk en psychologe Nicole Kroon van Psychologisch Adviesbureau Impulz in een multidisciplinair team, om samen sterker te staan in de aanpak van chronische vermoeidheid en de bijbehorende klachten.

Door Reinier Kroesen

Men spreekt van chronische vermoeidheid wanneer je minstens zes maanden last hebt van aanhoudende of steeds terugkerende moeheid die je daarvoor niet had. Uitrusten en veel slapen helpen niet. Vaak is het al lastig om in- en/of door te slapen en men wordt in de ochtend niet uitgerust wakker. Spierpijnen, duizeligheid, prikkelbaar zijn, veel piekeren en zorgen maken kunnen aanverwante klachten zijn bij chronische vermoeidheid. Andere symptomen kunnen zijn besluiteloosheid, een slecht concentratievermogen, overgevoeligheid voor licht en prikkels en het gevoel de dag niet vol te kunnen houden.

Monique: “We werken samen, alle drie vanuit de eigen praktijk dus op een andere locatie. Ik werk bij fysiotherapie De Praktijk in Doetinchem, een centrum voor gespecialiseerde fysiotherapie. Nicole, Petra en ik hebben elkaar gevonden en vormen een samenwerkingsverband. Als psychosomatisch fysiotherapeut behandel ik cliënten zowel op het lichamelijke als mentale vlak. Als een van beide verstoord is breng ik beiden weer in balans. Wij kennen een huisarts die regelmatig patiënten ziet met chronisch vermoeidheid. Deze zag in de eerste lijn geen goede behandelwijze voor degenen met die langdurige vermoeidheid. We hebben onze kennis ge-



bundeld waardoor er een goede wetenschappelijk onderbouwde multidisciplinaire behandelwijze is ontstaan. Deze methode bestaat zeven jaar.”

Nicole: “Ik heb een eigen praktijk aan huis in Silvolde, waar mensen met chronische vermoeidheid zich aanmelden. Als ik vind dat het een grote toegevoegde waarde heeft om het multidisciplinair te behandelen overleg ik dit met de cliënt. Petra en Monique benaderen dit op dezelfde wijze. Op verwijzing van de arts start de cliënt

bij Monique met haar intake. Zij draagt er zorg voor dat de afspraken bij Petra en mij gemaakt worden. De frequentie van de behandelingen bij iedere therapeut wordt afgestemd met de cliënt. Het behandeltraject duurt minimaal zes maanden.”

Petra: “Ik bezoek de cliënt thuis, daar krijg ik een duidelijk beeld van de leefomgeving van hen.” Als je chronisch vermoeid bent en aanverwante klachten ervaart, moet je een veranderproces in. Veranderen duurt lang en wij be-

geleiden dat vanuit verschillende invalshoeken, met de neuzen dezelfde kant op. De onderliggende oorzaken van de chronische vermoeidheid worden gaandeweg het traject duidelijk. Aan het eind van het behandeltraject begrijp je waarom je zo moe bleef. Er is sprake van een betere energieverdeling gedurende de dag waardoor je minder moe bent en minder aanverwante klachten ervaart. Het vertrouwen in je eigen kunnen en in je lichaam is weer aanwezig en daardoor is de grip op het dagelijks leven weer terug.”

De behandelingen van de psycholoog en ergotherapeut vallen onder de basisverzekering, met verrekking van het verplicht eigen risico. De psychosomatische fysiotherapie wordt vergoed vanuit een aanvullende verzekering.

Petra ten Boom
Ergotherapiepraktijk ten Boom
www.ergotherapietenboom.nl

Nicole Kroon
Psychologisch Adviesbureau
Impulz
www.impulzpa.nl

Monique Paap
Fysiotherapie “De Praktijk”
www.depraktijk-fysiotherapie.nl

Impulz
Psychologisch Adviesbureau

DE PRAKTIJK
Gespecialiseerde fysiotherapie

ten Boom



Dé specialist in toiletoplossingen

De TOM CareBidet+ is een toiletzitting met onderdouche, en is de oplossing als schoonmaken na toiletgebruik niet goed lukt.

Eigen regie over jouw toiletgebruik binnen een paar uur aangebracht op het bestaande toilet. Zonder hak- en breekwerk.

- Warm water
- Droogfunctie
- Afstandsbediening
- Optimale hygiëne
- Toiletsteunen mogelijk
- Op uw bestaande toiletpot
- Scherpe prijs



Toilet Op Maat B.V.
De Droogmakerij 46 d
1851 LX Heiloo

+31 (0) 85 130 19 59
info@toilettopmaat.nl
www.toilettopmaat.nl



De hoogwerkers zijn weg.
Hoogvliegers blijven welkom!

Als corona iets duidelijk heeft gemaakt, is het wel hoe belangrijk het werk in de ouderenzorg is. En hoeveel dat van iedereen vraagt. Bij Azora kennen we alle dilemma's en hebben we misschien weleens fouten gemaakt. Om van te leren. Hoe dan ook, hoogvliegers zijn harder nodig dan ooit in ons werk. Wij zoeken voor diverse locaties

en de thuiszorg helpenden (plus), verzorgenden IG en verpleegkundigen met hart voor onze cliënten en bewoners. We bieden je meteen een vast contract, veel vrijheid en alle opleidingsmogelijkheden. Kom je een keer koffie drinken? We komen graag met je in contact! Kijk voor alle openstaande vacatures op werkenbijazora.nl

Zó zorgen we voor elkaar in de Achterhoek



MET JE HOOFD IN DE WOLKEN.

Gelukkig standaard ABS op ál
onze EMOTION-modellen.

45
KM



Hemelsblauw vanaf €15.999,-

crossover PREMIUM SUV

- Standaard met ABS
- Grote laadruimte van 1.100 liter
- 15" design lichtmetalen velgen
- Met veiligheidskooi
- Diverse luxe design-elementen
- Achteruitrijcamera en Bluetooth audiosysteem
- Hoge instap en bodemvrijheid (hoogste instap van alle brommobielen)

Bezoek ons ook voor alle andere modellen van AIXAM !



AIXAM



Autobedrijf Ikink bv

Schoolstraat 1 - Vragender - Tel 0544-37 27 35
www.ikink.nl - info@ikink.nl



Uw eigen wensen, gewoonten en omgeving:
ze geven uw leven kleur, brengen geluk.
Juist als gezondheid minder vanzelfsprekend
wordt. Uw geluk, dat motiveert ons: in
wijkverpleging, onze huizen en revalidatie.
Samen met u zoeken hoe het kan:
leven zoals u wilt.

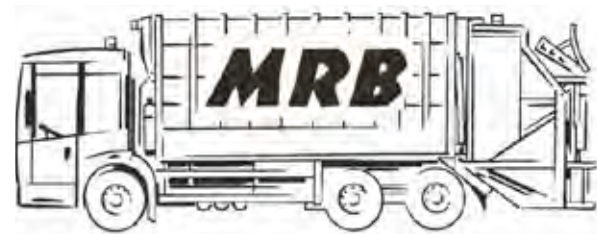
sensire

sensire.nl

leven zoals u wilt



Koploper in afvallogistiek

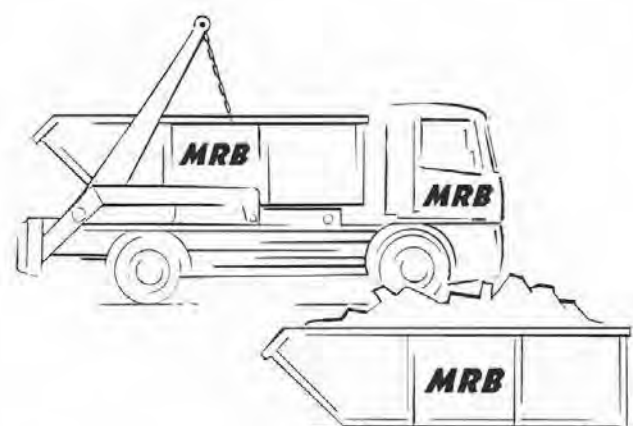


afvalcontainers



afvalbrengpunt

schroot ijzer en metaalhandel



Ettenseweg 3 - 7071 AA - Uift - tel: 0315-684168 info@mrbgroep.nl

Een lift naar luxe

Mobiel blijven is pure rijkdom



Wie iedere dag vrolijk van boven naar beneden en vice versa door het huis loopt, staat er nauwelijks bij stil. Maar mobiel zijn, en vooral blijven, is lang niet voor iedereen weggelegd. Dat gaan de meesten van ons helaas vroeg of laat ondervinden. En het is natuurlijk zonde als bepaalde kamers in je geliefde woning ineens slecht, of zelfs helemaal niet meer, bereikbaar zijn.



We denken er niet zo snel aan, maar de oplossing voor een probleem dat tienduizenden Nederlanders kennen, is eigenlijk heel voor de hand liggend: een lift in huis. Daarmee blijven alle ruimtes van de woning bereikbaar en het straalt ook nog eens pure luxe uit.

Dat klinkt bijna te mooi om waar te zijn. Een echte lift. In je éigen huis! Maar dankzij thyssenkrupp, ook bekend om zijn trapliften, is het wel de realiteit. En vandaag de dag zijn de technieken zo geavanceerd dat het inbouwen van zo'n huislift in vrijwel alle huizen gewoon kan.

Duitse techniek, Italiaans design

Al duizenden mensen zijn inmiddels de waarheid onder ogen gekomen en genieten van de luxe van een unieke huislift. Want waarom verder strompelen als je ook

gewoon op een knopje kunt drukken om in de slaapkamer te komen?

Naast de blijvende mobiliteit en de luxe uitstraling kent een huislift nog een groot voordeel: de woning zal in waarde stijgen.

De huisliften bieden een combinatie van Duitse techniek met Italiaans design. Het beste van twee werelden dus. Zo is er de H100, waarvan de precisietechniek een lift naar ieders persoonlijke wens biedt. Deze lift is ideaal voor de wat kleinere woningen.

Deze huislift is uitgerust met een waslijst aan veiligheids- en kwaliteitskenmerken. De elektronica van de H100 voldoet hierdoor aan de hoogste veiligheidsnorm.

Maar thyssenkrupp vond dat niet genoeg en heeft er ook nog zijn eigen veiligheidssysteem aan toegevoegd. Dit zorgt ervoor dat de liften niet worden beïnvloed door mechanische storingen in het aandrijfsysteem. Veiligheid is namelijk prioriteit bij deze fabrikant.

In geval van een stroomstoring schakelt het systeem over op de accu. Daardoor kunnen de gebruikers te allen tijde veilig de grond bereiken. Het is tevens mogelijk om een brandalarm te koppelen aan het aandrijfsysteem van de huislift. Dit alles, gecombineerd met Italiaans design, zorgt voor een pareltje in huis.

Milieuvriendelijk:

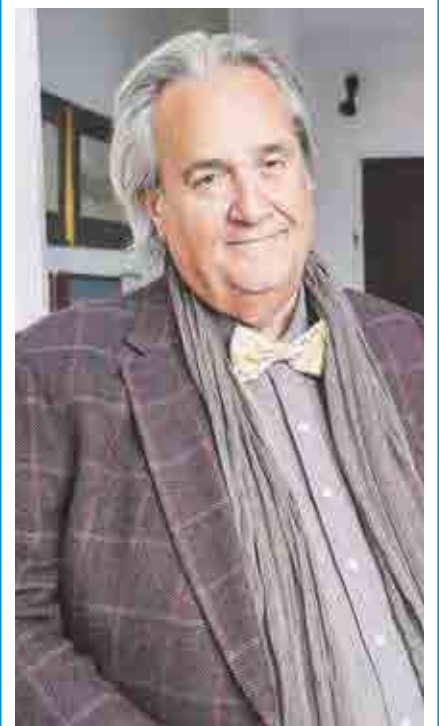
Een andere populaire huislift van thyssenkrupp is de H300. Deze maakt gebruik van de best mogelijke huislift-technologie en biedt een oplossing die extreem energiezuinig, efficiënt en bijna geruisloos is. En ook hier natuurlijk de strenge veiligheidsnormen en de Italiaanse schoonheid. Een milieuvriendelijke aanwinst voor iedere woning. De fluisterstille lift zorgt voor een geruisloze verplaatsing van begane grond naar de slaapkamer. Met het passende soft start-stop systeem verplaatst u zich eenvoudig met slechts één druk op de knop. Daarnaast heeft u de mogelijkheid de cabine geheel naar uw eigen smaak te ontwerpen. Of u nu wilt genieten van een sterrenhemel plafond of een marmeren vloer. Met de beschikbare luxe opties is alles mogelijk. Een luxe eventje in eigen huis; het kan écht! Alleen de liftboy moet je zelf regelen.

In eigen huis blijven

Je weet pas hoe rijk je bent dat je je vrij kunt bewegen, als dat niet meer zo makkelijk gaat. Tienduizenden mensen op leeftijd ondervinden problemen met traplopen. Maar niet alleen voor hen is de trap een obstakel. Ook voor jongere mensen met bijvoorbeeld knieproblemen, is traplopen een kwelling. En dus begint je omgeving vaak over een andere woning.

Maar verhuizen is A niet zo simpel en B vaak helemaal niet leuk. Je wilt lekker in je eigen vertrouwde huis en buurtje blijven.

Met de huisliften van thyssenkrupp zijn alle problemen in één klap opgelost. De investering verdient zich snel terug. Want vrijheid in eigen huis is rijkdom. Dat je huis ook nog eens meer waard wordt, is eigenlijk slechts bijzaak.



Bijzonder fraai

Velen ervaren inmiddels de luxe van een huislift van thyssenkrupp. Zo ook oud-presentator van Wordt Vervolgd Han Peekel, die er eentje heeft laten installeren. "Een lift is een diepte-investering waarmee je nog een stuk langer in je eigen woning kunt genieten", zegt hij.

Wie met hem of andere eigenaren van een huislift praat, krijgt louter positieve verhalen te horen. En dat is natuurlijk niet zo vreemd. De liften zijn bijzonder fraai, worden ingebouwd zonder dat er veel ruimte in huis verloren gaat en zijn buitengewoon functioneel. Wie het niet wil of kan geloven, moet zich echt eens bij thyssenkrupp laten informeren.

Arc en Ciel

Uw huislift leverancier in de Achterhoek is Arc en Ciel te Uft. Zij zijn al jaren partner van thyssenkrupp en kunnen u van professioneel advies voorzien in uw zoektocht naar de juiste huislift.



Het levenstestament

Veel mensen hebben een testament gemaakt. Daarin is geregeld wat er ná hun overlijden moet gebeuren met hun bezittingen. Maar wat gebeurt er als u ernstig ziek wordt, in coma raakt of dement wordt? Dan is het onmogelijk zelf uw zaken nog te regelen. Uw partner, kind of familie komt dan in een lastige situatie.

Als u niets regelt, bepaalt de rechter wie het beheer krijgt over uw bezittingen. Diegene wordt een bewindvoerder genoemd. U hebt op deze benoeming geen invloed. Heeft u een partner, dan is het ook niet altijd zo dat de kantonrechter uw partner benoemt.

De bewindvoerder moet ieder jaar verantwoording aan de rechter afleggen over de

werkzaamheden en de uitgaven die hij doet. Voor uitgaven boven een bepaald bedrag moet de bewindvoerder zelfs apart toestemming aan de rechter vragen, waarbij er niet altijd toestemming wordt gegeven. Denk aan schenkingen aan familieleden.

Het is goed om te weten dat deze regels en verplichtingen ook gelden als uw echtge-

noot/partner of uw kind tot bewindvoerder wordt benoemd. U kunt zich voorstellen dat rechterlijk toezicht in sommige gevallen nodig is, maar in heel veel gevallen is dit juist niet wenselijk! Stel dat u kleiner wilt wonen omdat uw partner in een verzorgingstehuis is opgenomen, dan moet u voor de verkoop van uw woning toestemming hebben van de rechter. De rechter zal zich bijvoorbeeld ook bemoeien met de hoogte van de verkoopprijs.

Met een levenstestament kunt u dit voorkomen. Het levenstestament is een notariële akte waarin u volmacht geeft aan één of meerdere personen die u volledig vertrouwt. U geeft aan hen de volmacht om uw wensen op medisch gebied kenbaar te

maken en om goede zorg te organiseren. Daarnaast geeft u volmacht om uw vermogen te beheren, waarbij u uitgebreide instructies kunt geven over de manier waarop dit moet gebeuren.

Het voordeel van een levenstestament is dus dat u de bemoeienis van de rechter kunt voorkomen en dat u uw wensen kenbaar kunt maken door uitgebreide instructies op te nemen.

Mocht u vragen hebben over bovenstaande of andere zaken op dit gebied neem dan contact op met de specialisten van Van Weeghel Doppenberg Kamps Notarissen op telefoonnummer 314-372222 of kijk op www.vwdknotarissen.nl

Wie beslist als u dat niet meer kunt?

Regel het met een levenstestament

U geniet van het leven, maar wat gebeurt er als u ernstig ziek wordt, in coma raakt of dement wordt? Met een levenstestament bent u hierop voorbereid.

Onze specialisten zorgen met deskundige en persoonlijke begeleiding dat het juridisch goed geregeld is.

Elk moment goed geregeld.



VAN WEEGHEL DOPPENBERG KAMPS
NOTARISSEN | JURISTEN | ADVISEURS

Keppelseweg 1, 7001 CE Doetinchem
+31 (0)314 - 37 22 22 info@vwdknotarissen.nl
www.vwdknotarissen.nl

WAUW! WAT EEN TEGELS

VOOR DE MOOISTE TEGELS
EN DE BESTE PRIJS

HOEFT U NIET OVER DE GRENS
KOM AAN KIJK EN VERGELIJK

- Tegels rechtstreeks af fabriek.
- Top tegels voor de laagste prijs.
- Duitse prijzen en goedkoper.
- Leggen door vakkundige tegelzeters.
- De koffie staat klaar.

WENTERS
TEGELS & VLOEREN



OPENINGSTIJDEN

Ma t/m do 13.00 - 17.30 uur
Vr 13.00 - 21.00 uur

Zat 9.00 - 16.00 uur
En op afspraak

info@wenterstegelsenvloeren.nl
www.wenterstegelsenvloeren.nl

Misterweg 202-1 7102 EP Winterswijk
T 0543 216180

uw huis, uw thuis



Arc en Ciel

Ik zie u graag terug
in onze *showroom

**Themadagen
Vakkundig advies
Uitgebreide keus



Arc en Ciel - Voorstsestraat 1 - 7071 PH - Ulft
tel: 0315 842 021

*elke donderdag open van 10.00 - 17.00 uur - verder op afspraak
**themadag is altijd op een vrijdag

Achterhoek Scootmobiel Ulft, voor een comfortabel elektrisch voertuig



De nieuwste generatie scootmobielen zijn grensverleggend op het gebied van comfort, snelheid, veiligheid, stabiliteit, betrouwbaarheid en design.

Achterhoekscootmobiel.nl verwacht nog een verdere afbouw van exemplaren door de noodzakelijke bezuinigingen. Ook is er een sterke groei van de particuliere markt met klanten die zelf willen kiezen. Deze mensen gaan ook andere eisen stellen aan de scootmobiel. Wij geven dan ook echter een goede en eerlijke prijs. In plaats van natura kunt u een PGB (geld) aanvragen bij de gemeente. Het is een groot misverstand dat een PGB scootmobiel duurder is dan bij de verstrekking in natura. Met het bedrag dat u ontvangt heeft u alle keuze en bent u betrokken bij de aanschaf van uw scootmobiel. Al uw wensen en eisen kunnen werkelijkheid worden. Afhankelijk van die wensen is het soms noodzakelijk om zelf nog een financiële bijdrage te leveren, maar dan heeft u ook een veel betere scootmobiel dan bij de verstrekking van de natura. Denk hierbij aan een vierwielscootmobiel of aan een scootmobiel met hogere acceleratie. Uw wensen en eisen kunnen veranderen in de loop van de tijd, niet alles is namelijk te voorzien.

Achterhoekscootmobiel.nl helpt u graag bij het geven van het juiste advies. Voor de koude jaargetijden zijn er oplossingen met geringe kosten. Laat u adviseren voor een bewuste keuze! En durf zelf te kiezen wat het beste bij u past.

Sinds de introductie, eind jaren '80 van de vorige eeuw, is de scootmobiel vertrouwd geraakt in het straatbeeld. Op dit moment zijn er in Nederland ongeveer 230.000 scootmobielen in omloop. De gebruikers hiervan ervaren dagelijks het praktische nut, gemak en comfort van de scootmobiel.

Achterhoek scootmobiel is een erkend onafhankelijke regionale leverancier van alle grote bekende merken. In het assortiment is opgenomen scootmobielen met 3 of 4 wielen en geschikt voor de lange afstanden of voor lokaal gebruik om bijvoorbeeld boodschappen te doen. Ook zijn er inklapbare modellen

om mee te nemen in de auto. Van de populaire prijsklasse tot in het hoogste segment. Voor elk budget is er een nieuwe of ook gebruikte scootmobiel beschikbaar.

Achterhoek scootmobiel heeft meer dan twintig verschillende modellen en uitvoeringen op voorraad in de grote showroom aan de Voorstsestraat 1.

Om u van goed advies te voorzien, nemen wij ruim de tijd om al uw wensen tijdens onze inlooptijden met u te bespreken.

Vaak is het nog onbekend wat de mogelijkheden zijn bij een scootmobiel. Door de hoge

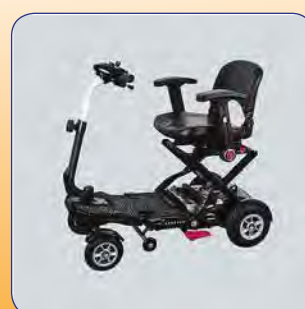
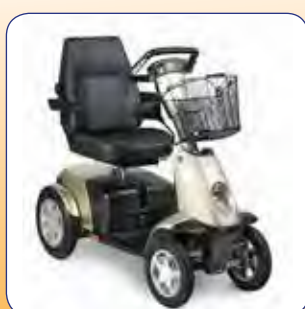
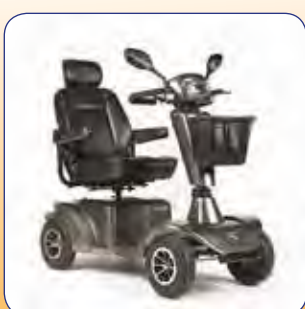
'eigen bijdrage' zijn er veel scootmobielen weer ingeleverd bij de gemeenten. Met als gevolg dat er nieuwe aanvragers een gebruikte scootmobiel uit het assortiment krijgen. In combinatie met de eigen bijdrage is het al snel aantrekkelijker om zelf een aankoop te doen.

Bezuinigingen bij de gemeenten betekenen voor velen een eigen bijdrage of huur voor scootmobielen. Scootmobielen welke vanuit de WMO worden verstrekt voldoen niet altijd aan de eisen van mensen met een onafhankelijke en actieve levensstijl.

Profiteer van onze gratis wintercontrole tijdens onze extra mobiliteitsdagen op donderdag en vrijdag 8 en 9 november van 10.00 tot 16.00 uur. Kom gerust langs voor een kijkje, een vrijblijvend advies en een kopje koffie.

Meer informatie vindt u op www.achterhoekscootmobiel.nl
Ons adres is de Voorstsestraat 1 in Ulft (in de buurt van de watertoren)
Tel 0315-842021

Achterhoek Scootmobiel



www.achterhoekscootmobiel.nl

Voorstsestraat 1 Ulft
Tel 0315 842021

Gebruik jij regenwater ook slim?

Wildkamp heeft de oplossing!



opvangen



transporteren



filteren



infiltreren



hergebruiken

rawinso

Extreme weersomstandigheden

Lange perioden van droogte en hittegolven komen steeds vaker voor. Stortbuien met veel water zorgen voor overlast. Al dat regenwater, daar moeten én kunnen we iets mee dankzij het systeem van Rawinso.

Afkoppelen, infiltreren en hergebruiken

De noodzaak van slim afvoeren is duidelijk terug te zien. Naast het afkoppelen van regenwater is het ook mogelijk regenwater eenvoudig te infiltreren.

Regenwater gebruiken voor het sproeien van de tuin, het wassen van de auto, het doorspoelen van het toilet of spoelen van de wasmachine? Naast afkoppelen en infiltreren is het slim hergebruiken van regenwater een mooie oplossing met het systeem van Rawinso.

Benieuwd? Kom naar onze vestiging in Wehl of Aalten. We adviseren je graag over de uitgebreide mogelijkheden met het systeem van Rawinso.

Wildkamp Aalten

Weverij 9, 7122 MS

T 0543 - 47 03 99

E aalten@wildkamp.nl

Wildkamp Wehl

Didamseweg 28a, 7031 AM

T 0314 - 68 33 19

E wehl@wildkamp.nl

Koppel regenwater af met subsidiemogelijkheden in uw gemeente

In de veel gevallen wordt regenwater dat op en rondom een huis valt afgevoerd naar het riool. Door klimaatverandering regent het vaak heviger waardoor het risico op overbelasting van het riool toeneemt. Door regenwater af te koppelen wordt het niet langer afgevoerd naar het riool, hierdoor wordt het riool minder belast. Voor veel nieuwbouwprojecten is het al verplicht water gescheiden af te voeren. Voor oudere bebouwing is dit nog niet het geval.

Vanuit gemeenten en overheid wordt afkoppelen actief gestimuleerd in de vorm van subsidies of de afkoppelleis. Neem voor meer informatie over de **subsidiemogelijkheden** contact op met uw gemeente.



Openingstijden van onze 45 vestigingen: ma t/m vr 7:00 - 17:30 uur, za 8:30 - 12:30 uur.

*Kijk voor de mogelijkheden op wildkamp.nl/bezorgopties

wildkamp®

wildkamp.nl/gebruikregenwaterslim