



# CAT® S60



CON CÁMARA TÉRMICA INTEGRADA

CON TECNOLOGÍA DE FLIR



## PANTALLA

TFT HD de 4,7 pulgadas (720x1280px) con tecnología de uso que permite trabajar con guantes o dedos húmedos\* y pantalla superluminosa

## CUBIERTA DE PANTALLA

Corning® Gorilla® Glass 4 (1 mm de grosor)

## CÁMARA

**Principal:** 13 MP con enfoque automático y doble flash LED

**Cámara térmica:** FLIR®

**Frontal:** 5 MP con enfoque automático

## MULTIMEDIA

**Audio:** Radio FM, reproductor de música, Maxx® de Waves

**Grabación de vídeo:** 1080p a 30 fps

**Reproducción de vídeo:** 1080p a 60 fps

## MEMORIA

32 GB de ROM

3 GB de RAM

microSD™ (hasta 200 GB)

## CONECTIVIDAD

**Conector de audio:** 3,5 mm

**Bluetooth®:** 4.1

**NFC:** Sí (Android Pay™)

**Wi-Fi®:** 802.11 b/g/n (2,4G)

**USB:** micro-USB 2.0, USB-OTG

**Tipo de SIM:** Nano SIM, variantes de SIM dobles e individuales

**GPS:** GLONASS, GPS, aGPS, Beidou

## VELOCIDAD DE DATOS†

**Velocidad máxima de datos de enlace descendente:** 150 Mbps

**Velocidad máxima de datos de enlace ascendente:** 50 Mbps

## BATERÍA

**Tipo:** Batería de iones de litio no extraíble

**Capacidad:** 3800 mAh, carga rápida 2.0

## TECLADO FÍSICO

**Lateral:** tecla de encendido, subida/bajada de volumen, tecla programable, tecla SOS

**Frontal:** Inicio, atrás, aplicación reciente

## RESISTENCIA

**Certificación IP68:** Resistente al agua hasta 5 m durante 60 minutos, impenetrable al polvo

**Estándar militar 810G:** Golpes y caídas,

**Temperatura de funcionamiento:** de -25°C a 55°C,

**Vibración de categoría 4**

**Prueba de caídas:** Hasta 1,8 m

## PROCESADOR

Qualcomm MSM8952 de Octo-core

## PLATFORM (OS)

Google Android™ Marshmallow

## RED

**Versión UE:**

**Bandas 4G:** 1, 3, 7, 8, 20 (ROW),

Bandas 2, 4, 5, 7, 12, 17 (Norteamérica),

**Bandas 3G:** HSDPA/WCDMA Banda 850/900/2100

**Bandas 2G:** GSM/GPRS/EDGE Cuatribanda 850/900/1800/1900

**Versión US:**

**Bandas 3G:** HSDPA/WCDMA Banda 850/1900/AWS con diversidad

**Bandas 2G:** GSM/GPRS/EDGE Cuatribanda 850/900/1800/1900

## DIMENSIONES

73,4 x 147,9 x 12,95 mm

## PESO

225g

## SENSORS

Sensor de proximidad

Sensor de luz ambiente

Sensor de giroscopio

Brújula electrónica

Barómetro / altímetro

## OTROS

Notificación LED (3 colores)

**Aplicaciones:** AVG, Office Suite, File Commander,

Zello PTT, MyFLIR, App Tool Box, Hike, GeoAlert

† Las bandas de redes en cada región pueden ser diferentes, en función del operador móvil y de tu ubicación. Las velocidades de carga y descarga también dependen del operador móvil. El almacenamiento disponible es inferior debido al software del teléfono. Los tiempos de la batería (tiempo de conversación, tiempo de espera, etc.) están sujetos al uso de la red y del teléfono. Nota: Las especificaciones están sujetas a cambio sin previo aviso.

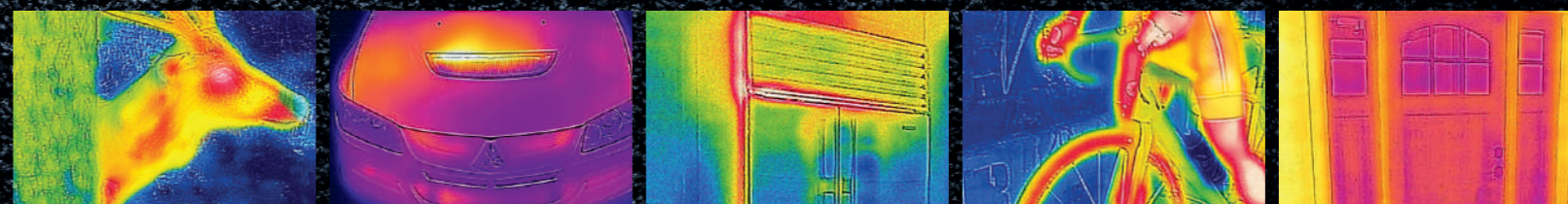
\* Cuando el Lockdown Switch está activado. El audio no funcionará cuando el Lockdown Switch se encuentre en el ajuste 5M.

\*\* Puede no funcionar con todos los guantes. La pantalla del teléfono inteligente no se puede utilizar bajo agua.

catphones.com

catphones.com

**BUILT FOR IT.**



© 2016 Caterpillar. All Rights Reserved. CAT, CATERPILLAR, BUILT FOR IT, their respective logos, "Caterpillar Yellow", the "Power Edge" trade dress as well as corporate and product identity used herein, are trademarks of Caterpillar and may not be used without permission. Bullitt Mobile Ltd is a licensee of Caterpillar Inc.

All other trademarks, trade names, product names and logos are the property of their respective owners. Any rights not expressly granted herein are reserved.

# CAT® S60

CON CÁMARA TÉRMICA INTEGRADA

CON TECNOLOGÍA DE **FLIR**



## UN PUNTO DE INFLEXIÓN EN LA INNOVACIÓN DE LOS TELÉFONOS INTELIGENTES

Conviértase en uno de los primeros en adquirir el teléfono inteligente con cámara térmica integrada original y más resistencia al agua del mundo. Al combinar varias herramientas en un solo dispositivo, el Cat® S60 lleva la generación de informes en el trabajo a un nuevo nivel al ofrecer la capacidad de cuantificar el trabajo como nunca antes. Revolucioné el modo en que ve el mundo con el poder de la fotografía térmica en sus manos.

## VEA EL MUNDO DE UN MODO DIFERENTE

El Cat® S60 es el primero de su categoría que le permite obtener una imagen térmica en vivo directamente con su teléfono inteligente. Este resistente teléfono inteligente, que utiliza una tecnología MSX exclusiva de FLIR®, le ofrecerá imágenes térmicas claras, videos e incluso secuencias en un lapso de tiempo, todo ello con nitidez y posibilidad de compartir. Sus múltiples medidores de puntos permiten determinar retroactivamente una temperatura en la imagen, mientras que la tecnología de la cámara térmica es capaz de penetrar incluso cortinas de humo.

## COMO PEZ EN EL AGUA

El teléfono inteligente con mayor resistencia al agua del mundo es capaz de resistir inmersiones de hasta 5 metros de profundidad durante 1 hora gracias a nuestro exclusivo Lockdown Switch\*\*. El S60 también es capaz de hacer fotografías y videos bajo el agua, además de contar con una pantalla táctil Corning® Gorilla® Glass 4 que puede usarse con guantes o dedos mojados.

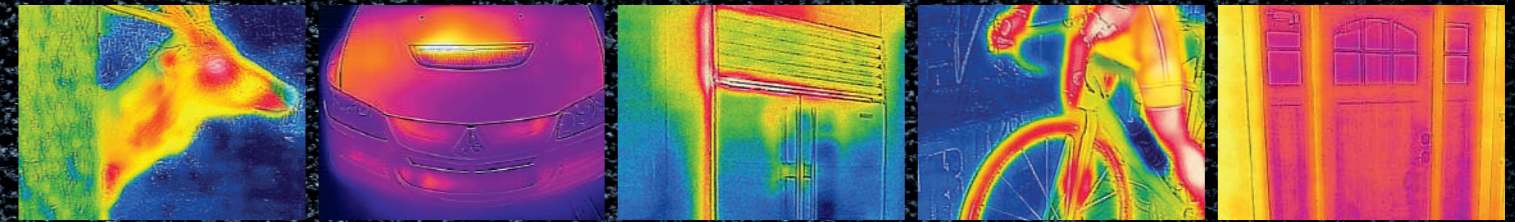
## NO PIERDA LA CALMA EN SITUACIONES DIFÍCILES

El Cat S60, capaz de aguantar caídas de hasta 1,8 m, supera con su armazón de aluminio reforzado hasta las especificaciones militares, convirtiéndose en el compañero perfecto incluso para quienes llevan la más dura de las vidas.

## POTENCIAL INFINITO

Gracias a la cámara térmica disponible con solo tocar un botón, podrá identificar rápidamente huecos en el aislamiento y fallas eléctricas, así como controlar el rendimiento de cualquier maquinaria. Puedes incluso comprobar los niveles del cilindro de gas para su barbacoa o encontrar el pan más fresco del mercado. Pero es que las posibilidades son infinitas... y esperamos que

USTED las encuentre todas.



**CÁMARA TÉRMICA**  
totalmente integrada

**MÁS RESISTENTE AL AGUA**  
Hasta 5m durante 1 hora\*

- ◆ EL TELÉFONO INTELIGENTE MÁS RESISTENTE AL AGUA DEL MUNDO (60 MINUTOS HASTA 5 M\*)
- ◆ TECNOLOGÍA DE FOTOGRAFÍA TÉRMICA MSX EXCLUSIVA DE FLIR®
- ◆ CÁMARA PRINCIPAL SUBMARINA DE 13 MP CON DOBLE FLASH
- ◆ CÁMARA FRONTAL DE 5 MP
- ◆ CHASIS DE ALUMINIO REFORZADO
- ◆ CAPAZ DE AGUANTAR CAÍDAS DE 1,8 M, ESPECIFICACIÓN MILITAR 810G
- ◆ PANTALLA SUPERLUMINOSA CORNING® GORILLA® GLASS 4
- ◆ PANTALLA MULTITÁCTIL CAPACITIVA HD DE 4,7 PULGADAS CON TECNOLOGÍA DE USO CON DEDOS HÚMEDOS Y GANTES\*\*
- ◆ LARGA DURACIÓN DE LA BATERÍA (3800 MAH)
- ◆ ANDROID™ MARSHMALLOW
- ◆ BOTÓN SOS DE EMERGENCIA
- ◆ TECLA DE ACCESO DIRECTO PROGRAMABLE
- ◆ 3 GB DE RAM. ALMACENAMIENTO AMPLIABLE (microSD™ HASTA 200 GB)



\*Cuando el Lockdown Switch está activado. El audio no funcionará cuando el Lockdown Switch se encuentre en la configuración de 5M.  
\*\*Puede no funcionar con todos los guantes. La pantalla del teléfono inteligente no se puede utilizar bajo agua.