



FLAMMABLE

NOS FORMATIONS 2024

FLAMMABLE

Creative Lab, Creative Coach, Creative Strategists

Nous envisageons la créativité comme un outil stratégique puissant, source de revenus pour l'entreprise et levier principal de l'innovation. En tant qu'experts en Créativité Stratégique, nous mettons à votre disposition toutes les clés pour placer concrètement la créativité au cœur de votre réacteur.

Car, ne l'oublions pas : sans créativité... pas d'innovation.





FORMATIONS

*Révéler de nouvelles ressources,
explorer de nouveaux potentiels*

- **FLAMMABLE** est un **Organisme de Formation** (Déclaration d'activité enregistrée sous le numéro 11756437375 auprès de la Préfecture d'Ile-de-France - ceci ne vaut pas un agrément d'Etat).
- Nous détenons le **Certificat de Compétences « Exercer la mission de formateur en entreprise »** délivré par la Chambre de Commerce (CCI) de Paris et sommes pleinement habilités à intervenir en entreprise auprès de professionnels.
- Toutes les formations sont **réalisables en intra ou extra entreprise ou sur mesure, en présentiel ou à distance, sous différents formats (live, e-learning, mixte).**
- Toutes nos formations sont **dispensables en Français ou en Anglais.**
- Toutes les formations sont **accessibles aux personnes en situation de handicap.** Pour plus d'informations, nous contacter : flammable@flammable.fr
- **Taux moyen de satisfaction des stagiaires : 95% !**



1

LIBÉRER LA CREATIVITÉ DE L'ENTREPRISE

Formation Creative Leadership (pour les managers, futurs managers et leaders)

P.5

2

L'AGILITÉ POUR TOUS

Formation Creative Boost (pour tous)

P.16

3

LA BOITE À OUTILS DE L'IDÉATION

Formation Creative Boost (pour tous)

P.25

4

MANAGER DES CRÉATIFS

Formation Creative Pro (pour managers d'industries créatives et services d'innovation)

P.34

5

INITIATION À LA PROFESSION DE CHARGÉ(E) DE DÉVELOPPEMENT DE PROGRAMMES AUDIOVISUELS & DIGITAUX

Formation Creative Pro (pour toute personne intéressée par les carrières de l'audiovisuel)

P.44





FORMATION CREATIVE LEADERSHIP

« Libérer la Créativité de l'entreprise »

*Pour les managers et dirigeants
de toutes industries.*

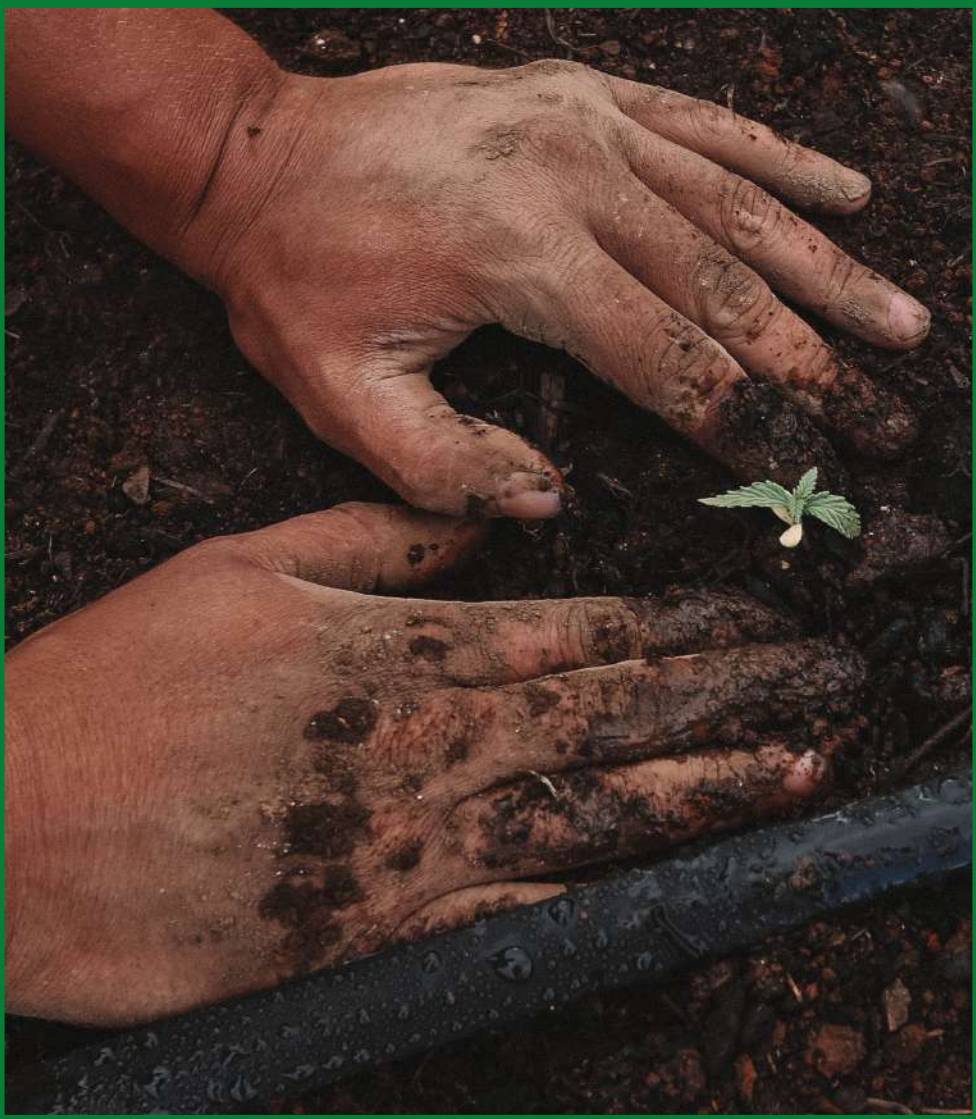


PUBLICS VISÉS ET PRÉREQUIS

Publics visés et prérequis :

Managers, dirigeants, RH, personnes susceptibles de manager des collaborateurs de tous secteurs.

Aucune formation spécifique ni aptitude ou précédent particulier ne sont prérequis pour y participer.



LIBÉRER LA CRÉATIVITÉ DE L'ENTREPRISE

Description

La 4ème révolution industrielle (digitale) a créé un monde globalisé, complexifié et accéléré.

Dès lors, 3 impératifs se sont imposés à l'entreprise :

1/ Un impératif d'innovation

2 / Un impératif de résolution de problèmes complexes

3/ Un impératif d'agilité

... tous 3 sous-tendus par une seule et même compétence : la **CRÉATIVITÉ**.

La **créativité stratégique** rend les entreprises plus innovantes, agiles, rentables, et les collaborateurs plus autonomes et efficaces. Pourtant, **77% des CEOs peinent à en tirer profit pleinement**, faute d'en maîtriser les mécanismes inhérents.

Cette formation rompt avec cette tendance et guide leaders et managers dans la création d'un environnement favorisant l'émergence de la créativité et de l'innovation. Elle présente les principes-clés du design organisationnel pour la créativité et l'innovation en se **structurant autour d'une analogie** : nous envisageons l'entreprise comme un écosystème dans lequel tous les éléments sont interdépendants et où la naissance du fruit (créativité et innovation) sur l'arbre (collaborateur) est prévisible quand toutes les conditions sont réunies.



OBJECTIFS PÉDAGOGIQUES

À l'issue de la formation, les participants sauront :

- Constituer des équipes optimales pour libérer l'intelligence collective.
- Créer les conditions environnementales propices à l'émergence de la créativité et de l'innovation dans l'organisation et/ou l'unité.
- Manager à des fins de créativité, adapter le management aux objectifs d'innovation.
- Implémenter une politique de gestion rationnelle des projets d'innovation et une stratégie d'innovation qui lie créativité et revenus.
- Surmonter les freins à l'exécution et à la conduite du changement.
- Adapter son leadership à la stratégie d'innovation de l'entreprise.
- S'inspirer de routines et d'initiatives d'autres entreprises innovantes pour agir sur son organisation.

VERSIONS EN PRÉSENTIEL

4 DEMI-JOURNÉES OU 4 JOURNÉES

Rythme :

- Option 1 : 4 demi-journées de 3H30 (14H au total), consécutives ou non
- Option 2 : 4 journées de 7H chacune, 28H au total, consécutives ou non



Nombre de participants :

12 max par groupe

OU VERSION 100% FLEXIBLE

BLENDED LEARNING: LIVE (SYNCHRONE) + E-LEARNING (ASYNCHRONE)

Rythme :

Programme sur 4 semaines, avec par semaine :

- 1 session live de 2H par semaine (peut être effectuée en présentiel ou distanciel)
- 8 vidéos pré-enregistrées à visionner par semaine (5 à 10 minutes chacune)
- 1 cas pratique à étudier par semaine
- 1 interview d'un leader inspirant d'un secteur différent à visionner (30 minutes) par semaine
- En option, travaux collectifs et individuels soumis à évaluation



Nombre de participants :

30 max par groupe





LIBÉRER LA CRÉATIVITÉ DE L'ENTREPRISE

Programme général

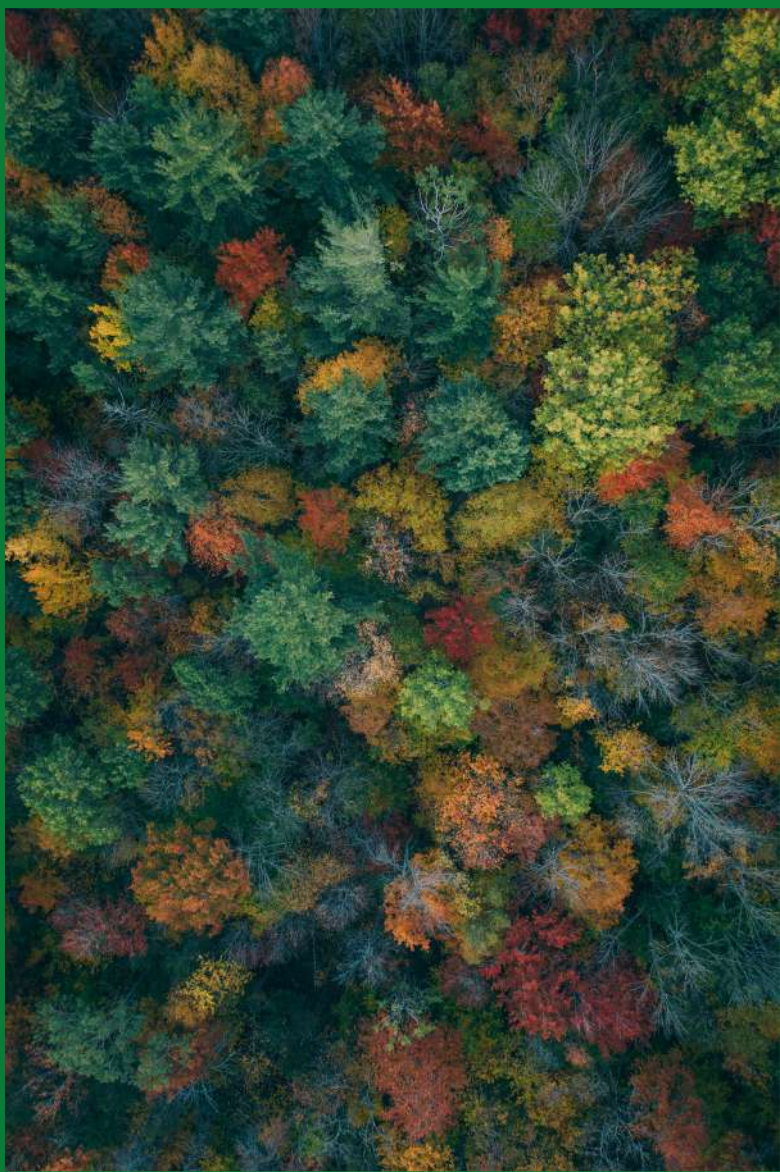
Envisager l'entreprise comme un écosystème permet de comprendre que l'émergence de la créativité est multifactorielle et n'intervient que lorsque certains éléments sont en équilibre : la forêt (RH), le terreau (culture d'entreprise), l'eau (management), le soleil (leadership) et ce, dans un contexte (l'air : l'industrie) en constante évolution, nécessitant des ajustements réguliers.

Cette formation est **organisée sur 4 demi-journées, 4 journées ou 4 semaines** selon le format retenu, chacune traitant d'un aspect différent de l'écosystème :

- Thématique 1 : L'arbre et la forêt, les ressources humaines
- Thématique 2 : Un terreau fertile : la culture d'entreprise
- Thématique 3 : L'eau : manager des équipes pour la créativité
- Thématique 4 : L'énergie solaire : le leadership de l'innovation

Format long ou format court ?

Outre la différence de format (présentiel, distanciel, live, e-learning), l'apport des 2 versions longues (version 4J et version flexible sur 4 semaines) réside dans l'analyse de cas pratiques et de pratiques concrètes et inspirantes mises en place par diverses entreprises connues, françaises ou étrangères – éléments non développés dans la version courte (4 demi-journées).



LIBÉRER LA CRÉATIVITÉ DE L'ENTREPRISE

Programme détaillé

½J1 / J1 / SEMAINE 1 : L'ARBRE ET LA FORÊT

Explorons les stratégies favorables à l'émergence de l'intelligence collective. Répondons aux questions suivantes :

- A quoi sert la créativité ? Comment fonctionne-t-elle ?
- Est-ce un talent inné ?
- Qu'est ce que l'intelligence collective ? Comment en tirer profit ?
- Existe-t-il une équipe optimale ?
- Comment composer une équipe pour innover ? Quel équilibre entre les protagonistes ?
- Quel type d'architecture ?
- Qu'est-ce que la densité créative et comment en tirer bénéfice ?

½J3 / J3 / SEMAINE 3 : L'EAU : MANAGER DES ÉQUIPES POUR LA CRÉATIVITÉ

Découvrons les stratégies gagnantes pour libérer le potentiel créatif de vos équipes (et le vôtre). Répondons aux questions suivantes :

- Quel état d'esprit instaurer dans votre équipe ?
- Comment aider ses équipes à innover au quotidien ?
- Comment les conditionner pour la créativité et l'innovation ?
- Quels outils pratiques puis-je leur fournir pour les aider ?
- Comment ensuite évaluer et sélectionner les idées ? Sur quels critères ?

½J2 / J2 / SEMAINE 2 : UN TERREAU FERTILE : LA CULTURE D'ENTREPRISE

Lorsqu'on parle innovation, l'environnement dans lequel les arbres (collaborateurs) grandissent et le sol duquel ils puisent leurs nutriments ont un impact décisif sur le futur succès ou échec de leur stratégie. Nous répondrons aux questions suivantes :

- Comment faire évoluer la culture d'un service ?
- D'une entreprise ?
- Quelles pratiques culturelles et routines mettent en place les entreprises innovantes ?
- Comment adapter sa culture lorsque l'entreprise croît ?

½J4 / J4 / SEMAINE 4 : L'ÉNERGIE SOLAIRE : LE LEADERSHIP DE L'INNOVATION

Découvrons quels aspects du leadership sont à même de libérer les freins à la créativité en entreprise. Répondons aux questions suivantes :

- Quel(s) type(s) de leadership favorise(nt) la créativité et l'innovation ?
- Comment favoriser le passage à l'action ?
- Comment rationaliser la prise de risques ?
- Quel est le rôle du leader ? Manager ou mentor ?
- Comment financer l'innovation ?
- Comment contourner la résistance au changement ?



MÉTHODES ET MOYENS PÉDAGOGIQUES

- Exemples concrets issus d'entreprises célèbres
- Etude de cas pratiques
- Mises en situation
- Jeux d'immersion
- Apprentissage théoriques par analogies



MODALITÉS D'ÉVALUATION & SUPPORTS

Un questionnaire interactif évaluera l'adéquation des connaissances acquises par les stagiaires aux objectifs pédagogiques définis en amont.

En option, nous proposons également dans la version mixte live + e-learning des travaux collectifs ou individuels à rendre au formateur chaque semaine, qui seront évalués par lui selon les mêmes critères.

Par ailleurs, au début de la formation, nous distribuerons à chaque participant **livret personnel de réflexion** qui leur permettra au fil de la formation de consigner leurs remarques et de réfléchir à la mise en pratique concrète des enseignements dans leur contexte, avec des points de mise en action. Le livret résumera également les principaux concepts développés lors de la formation.

Cette formation est validée par un Certificat de Réalisation.

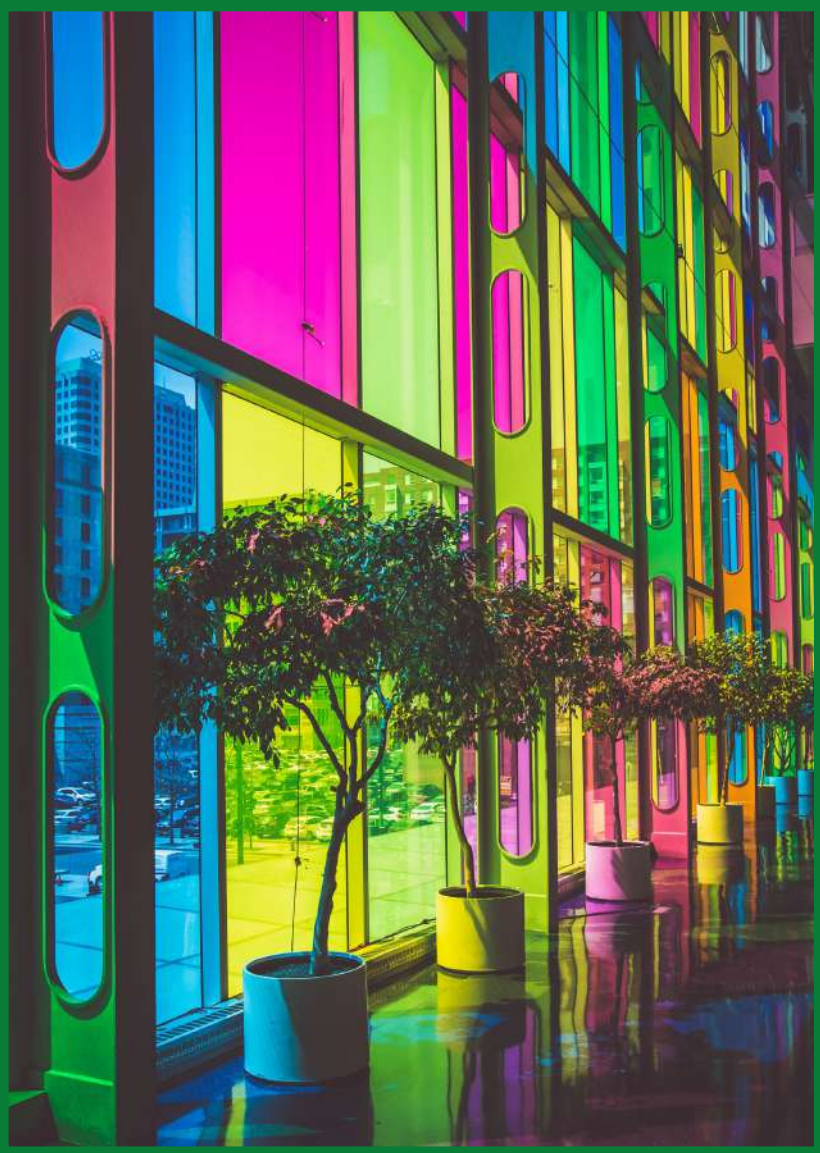


91% DE SATISFACTION, TÉMOIGNAGES DE PARTICIPANTS :

« Cette formation m'a offert une compréhension solide des mécanismes de la créativité stratégique et me fait repenser totalement ma stratégie. C'est une formation pratique avec de nombreuses applications concrètes »

« Les sessions d'apprentissages, rigoureuses sur le contenu, sont réalisées dans une atmosphère très vivante ! »

« Si j'avais reçu cette formation il y a 10 ans, je serais très différente aujourd'hui... Il n'est jamais trop tard pour changer ! »



INFORMATIONS PRATIQUES & TARIFS

Accessibilité :

Formation accessible aux personnes en situation de handicap.

Contactez-nous : flammable@flammable.fr

Candidatures :

- Jusqu'à 3 Jours avant le début de la formation
- Délai de réponse : 48H en moyenne
- Conditions d'admission : entretien

Dates 2024 :

- Format 14H : 24, 31 Mai, 7 et 14 Juin après-midis (vendredis, de 14H à 17H30) en présentiel à Paris
- Format 28H : 22, 28, 29 Mars et 5 Avril en présentiel à Paris
- Flexible : du 30 Septembre au 25 Octobre 2023 (distanciel)

Tarifs TTC (hors financements extérieurs potentiels)

- 4 demi-journées, 14H : 1550€/ participant
- 4 journées, 28H : 2450€/ participant
- Flexible 4 semaines : 1950€/ participant
- Intra ou sur mesure : nous contacter (tarifs dégressifs en fonction du nombre de groupes à former)

Formatrice : Lucie Cabourdin

Voir bio ci-après (p.47)



FORMATION CREATIVE BOOST

L'agilité pour tous :

Pour les collaborateurs de toutes industries, tous secteurs ou fonctions.

016

L'AGILITÉ
POUR TOUS





PUBLICS VISÉS ET PRÉREQUIS

Publics visés et prérequis :

Cette formation est ouverte à tous publics, toute industrie, tous niveaux.

Aucune formation spécifique ni aptitude ou précédent particulier ne sont prérequis pour y participer.



L'AGILITÉ POUR TOUS

Formation de 14H : 8 modules (1H30 ou 2H)

Quelle est la différence entre un bon et un mauvais avocat ? Un bon et un mauvais commercial ? Un bon et un très bon scientifique ? Leur créativité.

Tantôt considérée comme un talent inné, tantôt comme un domaine réservé aux disciplines artistiques, la créativité n'est pourtant rien d'autre qu'un état d'esprit, une science, une ressource que chacun peut développer, et qui est source d'agilité, d'autonomie et de bien-être au travail.

Les bénéfices de la créativité professionnelle sont nombreux : en étant créatifs au quotidien, on résout les problèmes rencontrés plus facilement et on prend plus de plaisir à la tâche. Cette formation vous donnera toutes les clés pour développer cet atout maître dans votre jeu de compétences.



OBJECTIFS PÉDAGOGIQUES

- Faire preuve de créativité dans leurs tâches professionnelles quotidiennes.
- Résoudre plus agilement les problèmes rencontrés au travail.
- Prendre du plaisir dans la recherche de solutions et gagner en autonomie.
- Trouver des solutions pertinentes en fonction de son objectif (originalité, simplicité, efficacité...).
- Collaborer efficacement en étant constructif dans la recherche de solutions en équipe.
- Evaluer ses propres idées et celles des autres rationnellement.
- Passer à l'action en minimisant les risques.
- Maîtriser certains outils et techniques de résolution créative de problèmes.
- Maîtriser l'outil exclusif de créativité professionnelle D.I.S.R.U.P.T.T.®.



1

COMPRENDRE LES RESSORTS DE LA CRÉATIVITÉ PROFESSIONNELLE (1H30)

Qu'est ce que la créativité ? Comment fonctionne-t-elle ? Nous ouvrons cette session en vous faisant découvrir les mécanismes inhérents à l'émergence de la créativité : neurosciences, sciences sociales, psychologie, histoire nous permettront d'en comprendre les prérequis et les bénéfices.

2

LA CRÉATIVITÉ : CULTURE ET ÉTAT D'ESPRIT (2H)

Etre créatif, c'est faire preuve d'agilité pour résoudre efficacement les problèmes. Plus qu'un don, cette aptitude se cultive et se travaille en adoptant un état d'esprit spécifique basé sur la motivation intrinsèque, le jeu et la persévérance, comme dans un jeu vidéo.

3

SE CONDITIONNER POUR LA CRÉATIVITÉ (1H30)

Outre l'état d'esprit, les facteurs environnementaux sont essentiels à l'émergence de solutions pertinentes et nouvelles. C'est en les connaissant que vous pourrez créer pour vous et vos collaborateurs les conditions idéales favorisant la créativité professionnelle.

4

INNOVER EN ÉQUIPE (2H)

L'équipe est potentiellement autant le meilleur ami que le plus grand ennemi de la créativité. Elle est capable du meilleur comme du pire. Résoudre un problème à plusieurs est parfois un choix, une obligation ou une nécessité. Quoiqu'il en soit, l'exercice s'organise et nécessite de respecter certaines règles pour être pleinement utile et efficace.



5

ÉVALUER ET SÉLECTIONNER LES IDÉES (1H30)

Attention aux biais cognitifs ! Bien souvent, nous utilisons de mauvais critères pour évaluer et sélectionner les idées (les nôtres ou celles des autres). Or, c'est là que tout se joue : et si on éliminait une bonne idée ? Et si on sélectionnait une mauvaise ? Voici les clés de la sélection rationnelle des idées.

6

PASSER À L'ACTION EN MINIMISANT LES RISQUES (1H30)

Qui dit création dit nouveauté et donc prise de risque. La notion de risque retarde inévitablement le passage à l'action. Pourtant sans passage à l'action, pas de créativité. Comment résoudre cette équation ? Il est possible d'avancer tout en mesurant et maîtrisant les risques. Découvrons comment.

7

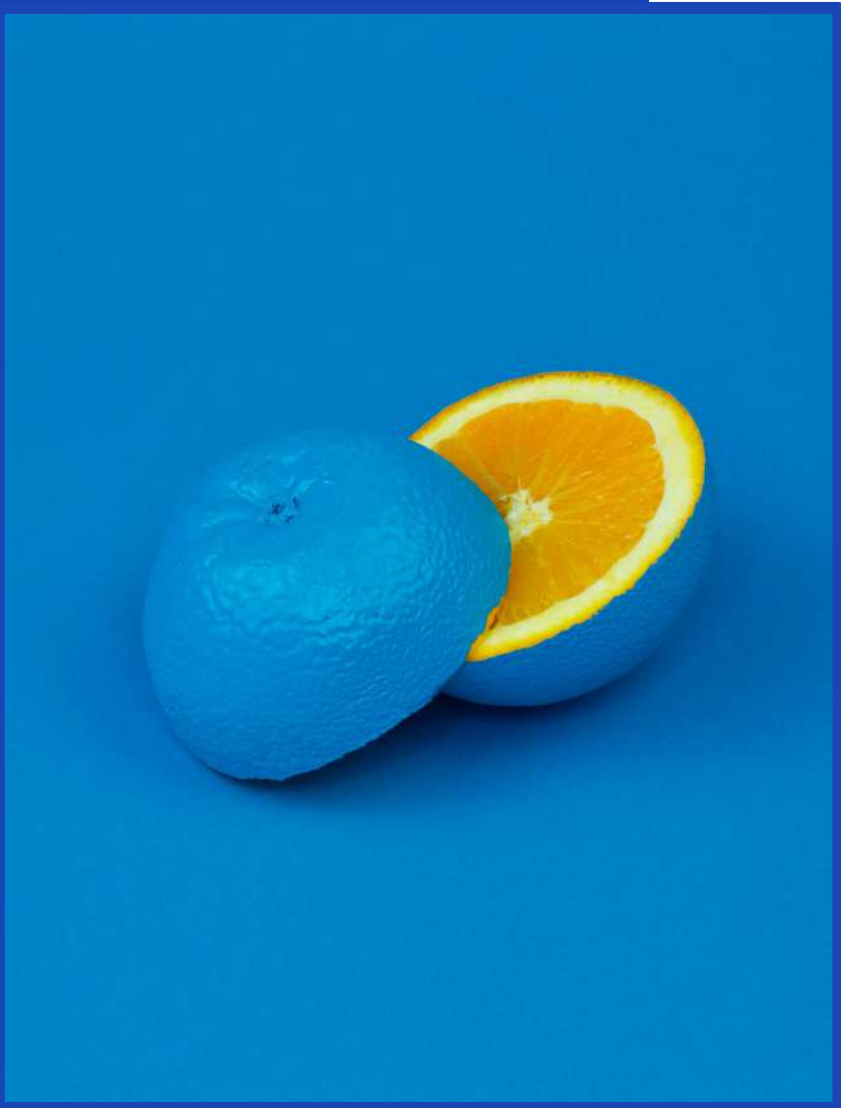
AIDER L'IDÉATION : TECHNIQUES DE RECHERCHE DE SOLUTIONS (2H)

Voici un panorama de différentes méthodes et stratégies de recherches de solutions créatives. A travers des cas concrets, nous explorerons ces techniques et en comprendrons les domaines d'application les plus pertinents.

8

AIDER L'IDÉATION : D.I.S.R.U.P.T.T.® (2H)

Pour trouver des solutions originales, on pense « brainstorming ». Bien qu'elle présente certains avantages, cette technique pose aussi problème : pression du groupe, conformisme, gestion des idées aléatoire... Découvrez notre outil exclusif de génération d'idées, à utiliser seul ou en groupe : D.I.S.R.U.P.T.T.®.



MÉTHODES ET MOYENS PÉDAGOGIQUES

- Exemples concrets issus d'entreprises célèbres
- Etude de cas pratiques
- Mises en situation
- Jeux d'immersion
- Apprentissage théoriques par analogies



MODALITÉS D'ÉVALUATION ET SUPPORTS

Un questionnaire interactif évaluera l'adéquation des connaissances acquises par les stagiaires aux objectifs pédagogiques définis en amont.

Par ailleurs, au début de la formation, nous distribuerons à chaque participant **livret personnel de réflexion** qui leur permettra au fil de la formation de consigner leurs remarques et de réfléchir à la mise en pratique concrète des enseignements dans leur contexte, avec des points de mise en action. Le livret résumera également les principaux concepts développés lors de la formation.

Cette formation est validée par un Certificat de Réalisation.



INFORMATIONS PRATIQUES & TARIFS

Lieu :

Formations envisageables en distanciel ou en présentiel, dans les locaux de l'entreprise ou un autre lieu.

Accessibilité :

Formation accessible aux personnes en situation de handicap.

Contactez-nous : flammable@flammable.fr

Candidatures :

- Jusqu'à 3 Jours avant le début de la formation
- Délai de réponse : 48H en moyenne
- Conditions d'admission : entretien

Dates 2024 (Paris) :

- 14, 15 Mars
- 20, 21 Juin

Tarifs TTC (hors financements extérieurs potentiels)

- 2 journées, 14H : 1350€/ participant
- Intra ou sur mesure : nous contacter

Formatrice : Lucie Cabourdin

Voir bio ci-après (p.47)



FORMATION CREATIVE BOOST

*La boîte à outils de l'idéation : 10
techniques de créativité guidée
pour innover au quotidien*

Pour tous !





PUBLICS VISÉS ET PRÉREQUIS

Publics visés et prérequis :

Cette formation est ouverte à tous publics, toute industrie, tous niveaux.

Aucune formation spécifique ni aptitude ou précédent particulier ne sont prérequis pour y participer.



LA BOÎTE À OUTILS DE L'IDÉATION : 10 TECHNIQUES DE CRÉATIVITÉ GUIDÉE POUR INNOVER AU QUOTIDIEN

Formation de 14H : 8 modules (1H30 ou 2H)

Le Brainstorming est mort, vive le Brainstorming ! Bien qu'il soit l'outil de génération d'idées créatives le plus plébiscité en entreprise, les études les plus récentes montrent que cette technique de résolution collective de problèmes, inventée par le publicitaire Alex Osborn en 1953, est souvent peu efficace, voire contreproductive car mal exécutée. Pour être pleinement effectif, le brainstorming requiert le respect d'un certain nombre de règles... Mais qui les connaît ?

En outre, le brainstorming n'est pas la seule méthode de résolution créative de problèmes, loin s'en faut. Quel que soit votre problème (artistique, technique, logistique, organisationnel, relationnel...), que vous soyez seul ou en groupe, **d'autres méthodes existent pour vous permettre de trouver des solutions originales ou pertinentes.**

C'est ce que nous vous proposons de découvrir dans ce programme qui vous initiera à **10 techniques de créativité guidée que vous pourrez mettre en pratique immédiatement dans vos tâches professionnelles**, quelles que soient vos fonctions ou votre secteur.



I SEE A LIGHT
IN THE
DARKNESS

OBJECTIFS PÉDAGOGIQUES

- Trouver plus facilement des solutions aux problèmes rencontrés grâce à la maîtrise de 10 outils pratiques.
- Définir son problème de manière inspirante, propre à générer une recherche optimale et créative de solutions.
- Organiser des séances de brainstorming efficaces.
- Mettre en pratique des méthodes de créativité collectives alternatives au brainstorming comme le brainwriting.
- Mettre en œuvre des outils actionnables individuellement, comme le mindmapping, l'association, l'analogie ou SCAMPER.
- Maîtriser l'outil exclusif D.I.S.R.U.P.T.T.®.
- Se conditionner pour sortir volontairement du cadre, savoir mettre en œuvre certains outils de pensée « out of the box » pour innover radicalement, tels que la provocation ou la méthode Walt Disney.

LA BOÎTE À OUTILS DE L'IDÉATION

Programme général

Il sera demandé à chaque participant de **venir avec une idée de problématique concrète pour laquelle il/elle souhaite trouver des solutions originales, pertinentes ou innovantes** : « Je veux élargir mon fichier client. », « Je veux simplifier un process. », « Je veux créer un nouveau concept (ou un nouveau produit). », « Je veux résoudre un conflit. »...

Chacune des 10 techniques au programme sera présentée et mise en œuvre immédiatement : à la théorie suivra un atelier de mise en pratique de chacune d'entre-elles, dans lequel les participants, guidés par la formatrice, réfléchiront seuls et/ou en groupe à la résolution créative de leur problématique et de celles des autres.

À la fin du stage, les participants auront mis en pratique les 10 techniques de créativité guidée présentées lors de la formation. En plus d'avoir probablement d'ores et déjà trouvé de nombreuses solutions pertinentes à la problématique de leur choix, ils repartiront avec la **maîtrise d'une boîte à outils actionnable dans tous contextes, professionnels ou non.**



LA BOÎTE À OUTILS DE L'IDÉATION

Programme détaillé

J1 – MATINÉE : ÉCOUTER ET OBSERVER (3H30)

- DÉFINITION DU PROBLÈME
- OUTIL 1/ THÉORIE + ATELIER :
LE BRAINSTORMING (+ LA PURGE)
- OUTIL 2 : THÉORIE + ATELIER :
LE BRAINWRITING
- OUTIL 3 : THÉORIE + ATELIER :
LE MINDMAPPING
(+ LE DIAGRAMME D'AFFINITÉS)

J1 – APRÈS-MIDI : DÉCONSTRUIRE, RELIER (3H30)

- OUTIL 4 : THÉORIE + ATELIER :
L'ASSOCIATION (+ LA COMBINAISON)
- OUTIL 5/ THÉORIE + ATELIER :
LA PENSÉE ANALOGIQUE
- OUTIL 6/ THÉORIE + ATELIER :
SCAMPER

J2 – MATINÉE : OSER (3H30)

- OUTIL 7 : THÉORIE + ATELIER :
LA PENSÉE PARADOXALE
(+ LA PROVOCATION)
- OUTIL 8 : THÉORIE + ATELIER :
LE FUTUR IDÉAL (+ LE RÊVE ÉVEILLÉ)
- OUTIL 9 : THÉORIE + ATELIER :
LA MÉTHODE WALT DISNEY

J2 – APRÈS-MIDI : JOUER (3H30)

- OUTIL 10 : THÉORIE + ATELIER :
L'OUTIL EXCLUSIF FLAMMABLE
D.I.S.R.U.P.T.T.®



MÉTHODES ET MOYENS PÉDAGOGIQUES

- Exemples concrets issus d'entreprises célèbres
- Etude de cas pratiques
- Mises en situation
- Jeux d'immersion
- Apprentissage théoriques par analogies





MODALITÉS D'ÉVALUATION ET SUPPORTS

Un questionnaire interactif évaluera l'adéquation des connaissances acquises par les stagiaires aux objectifs pédagogiques définis en amont.

Par ailleurs, au début de la formation, nous distribuerons à chaque participant **livret personnel de réflexion** qui leur permettra au fil de la formation de consigner leurs remarques et de réfléchir à la mise en pratique concrète des enseignements dans leur contexte, avec des points de mise en action. Le livret résumera également les principaux concepts développés lors de la formation.

Cette formation est validée par un Certificat de Réalisation.



INFORMATIONS PRATIQUES & TARIFS

Lieu :

Formations envisageables en distanciel ou en présentiel, dans les locaux de l'entreprise ou un autre lieu.

Accessibilité :

Formation accessible aux personnes en situation de handicap.

Contactez-nous : flammable@flammable.fr

Candidatures :

- **Jusqu'à 3 Jours** avant le début de la formation
- **Délai de réponse** : 48H en moyenne
- **Conditions d'admission** : entretien

Dates 2024 (Paris) :

- **01, 02 Février**
- **19, 20 Septembre**
- **07, 08 Novembre**

Tarifs TTC (hors financements extérieurs potentiels)

- **2 journées, 14H** : 1450€/ participant
- **Intra ou sur mesure** : nous contacter

Formatrice : Lucie Cabourdin

Voir bio ci-après (p.47)



FORMATION CREATIVE PRO

Manager des Créatifs :

*Pour les managers d'industries créatives,
artistiques ou services d'innovation*



PUBLICS VISÉS ET PRÉREQUIS

Publics visés et prérequis :

Professionnels de l'audiovisuel ou de toute autre industrie créative, personnes susceptibles de manager des créatifs dans tous secteurs, managers d'équipes d'innovation...

Aucune formation spécifique ni aptitude artistique particulière ne sont prérequis pour y participer.



MANAGER DES CRÉATIFS

Formation de 14H : 8 modules (1H30 ou 2H)

Manager des créatifs, une tâche passionnante, mais difficile ! Si vous êtes en position, vous en êtes conscient, et si vous convoitez des fonctions de management, sachez que votre tâche sera double : vous aurez la responsabilité de déclencher une flamme incandescente, fragile, vacillante, qu'il ne s'agira pas d'éteindre.

Mais vous aurez aussi la responsabilité de déclencher la bonne flamme, celle qui sera suffisamment risquée pour être nouvelle, mais pas trop risquée pour ne pas effrayer vos supérieurs, vos clients, vos actionnaires... tout cela à un moment où l'innovation est souvent une question de survie pour les entreprises.

Managers, futurs managers de créatifs, quel que soit votre profil, ce programme est conçu pour vous fournir des clés qui vous aideront à appréhender avec sérénité ces missions hautement stratégiques.



OBJECTIFS PÉDAGOGIQUES

- Identifier les différentes personnalités créatives, recruter les bons profils et les faire collaborer
- Constituer une équipe optimale, mettre en place les bons outils pour évaluer, faire grandir et garder les talents
- Créer les conditions idéales à l'inspiration et l'idéation
- Adapter son management pour obtenir le meilleur de chacun
- Maîtriser certains outils pratiques d'idéation dont la méthode exclusive Flammable D.I.S.R.U.P.T.T.®.
- Implémenter une gestion rationnelle des idées / projets d'innovation
- Maîtriser certaines techniques de persuasion pour favoriser la vente des idées en interne ou à l'extérieur
- Surmonter les freins à l'exécution



1

LE TERREAU CRÉATIF, SPÉCIFICITÉS (1H30)

Se lever chaque matin avec pour mission d'être créatif et de stimuler la créativité de son équipe, c'est à la fois un job de rêve et une tâche effrayante. Ce module permet de prendre de la hauteur sur vos fonctions, comprendre les fondements de l'innovation, en quoi votre rôle est primordial, unique au sein de votre structure et en quoi il nécessite une organisation spécifique.

2

LA BONNE ÉQUIPE (1H30)

Les profils créatifs sont divers, particuliers, difficiles à trouver, et ils sont aussi parfois difficiles à manager, à faire grandir ou à évoluer au sein d'une équipe. Ce module explorera le versant Ressources Humaines de vos fonctions : qui recruter ? Comment constituer une équipe complémentaire ? Comment garder les talents ? Comment organiser son service ?

3

LES CLÉS D'UN MANAGEMENT FAVORISANT CRÉATIVITÉ ET INNOVATION (2H)

La Grèce Antique ou la Florence de la Renaissance l'ont prouvé, la créativité est un produit délicat qui ne naît que lorsque certaines « planètes » sont alignées. Rien de magique dans tout cela pour autant, mais la création d'un environnement favorable en termes de pratiques managériales, process, routines et culture.

4

AIDER L'IDÉATION : D.I.S.R.U.P.T.T.® (2H)

Manager des créatifs, c'est donner l'exemple et aider son équipe à générer des idées nouvelles. Les aider en créant les bonnes conditions extérieures certes, mais les aider aussi concrètement dans l'idéation. Marre du brainstorming ? Ce module va vous faire découvrir un autre outil d'idéation, DISRUPTT®.



LE LEADERSHIP DE L'INNOVATION : DE MANAGER À MENTOR (1H30)

5

Parlons de vous désormais. Quel est votre style de management ? Est-il adapté à votre matière première si spécifique, à vos recrues et à votre objectif ? Ce module explore à travers des cas pratiques différents styles de management et propose des solutions pour stimuler efficacement vos équipes.

6

GESTION RATIONALISÉE DES PROJETS D'INNOVATION ET DES IDÉES (2H)

Créativité ne veut pas dire chaos. Si l'innovation n'appartient pas au même espace-temps que les autres projets de l'entreprise, elle doit être gérée rationnellement. Sélection des projets, prise de risque, abandon... Découvrez comment l'innovation peut se gérer comme un portefeuille de bourse.

7

VENDRE L'INNOVATION : CLÉS DE PERSUASION ET DE PITCH CRÉATIF (2H)

L'innovation est souvent difficile à vendre (en interne ou à l'extérieur) car elle a une part de risque inhérent. Vendre une idée ou un produit nouveau requiert de la créativité. Avoir connaissance de certaines règles de persuasion issues des sciences sociales sera sans aucun doute un atout précieux.

8

SURMONTER LES FREINS À L'EXÉCUTION (1H30)

La dernière étape de la vie d'une idée est son exécution. Sans exécution, une idée ne passe jamais le cap de l'innovation. Mais l'exécution est une étape à hauts risques qui nécessite de transmettre, tester, d'affiner l'idée afin de la rendre opérationnelle. Clés des pièges courants à éviter.



MÉTHODES ET MOYENS PÉDAGOGIQUES

- Exemples concrets issus d'entreprises célèbres
- Etude de cas pratiques
- Mises en situation
- Jeux d'immersion
- Apprentissage théoriques par analogies



MODALITÉS D'ÉVALUATION ET SUPPORTS

Un questionnaire interactif évaluera l'adéquation des connaissances acquises par les stagiaires aux objectifs pédagogiques définis en amont.

Par ailleurs, au début de la formation, nous distribuerons à chaque participant **livret personnel de réflexion** qui leur permettra au fil de la formation de consigner leurs remarques et de réfléchir à la mise en pratique concrète des enseignements dans leur contexte, avec des points de mise en action. Le livret résumera également les principaux concepts développés lors de la formation.

Cette formation est validée par un Certificat de Réalisation.

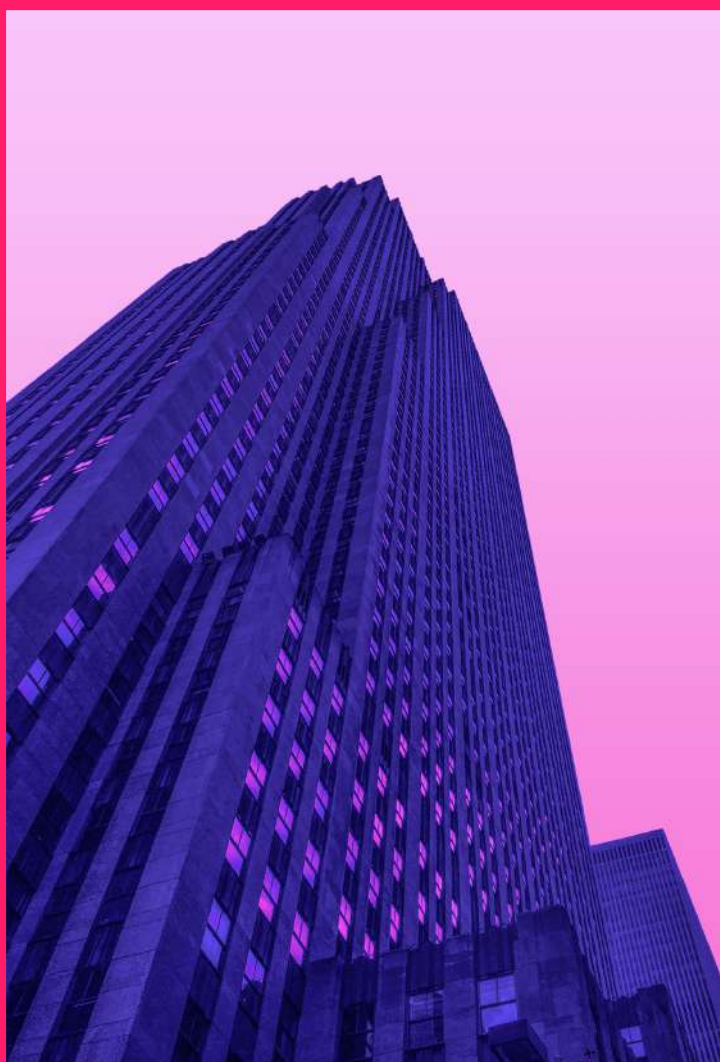


93% DE SATISFACTION TÉMOIGNAGES DE PARTICIPANTS :

« Cette formation digne de grandes écoles m'a permis de mieux comprendre le processus créatif et la meilleure manière de l'optimiser. J'ai appris des méthodes nouvelles qui m'aident à réécrire mon projet sous un autre angle. Très enrichissante, cette formation était aussi un programme de coaching feel good ! »

« L'ensemble de la formation se suit avec une grande cohérence. Elle parle aussi bien de créativité dans les process de management, et est de ce point de vue-là complètement compatible à d'autres industries, mais aborde aussi la créativité dans le fond des industries créatives. »

« En plus de parler du travail d'idéation, la formation m'a permis de révéler mes compétences, mes qualités et mon « profil créatif ».



INFORMATIONS PRATIQUES & TARIFS

Lieu :

Formations envisageables en distanciel ou en présentiel, dans les locaux de l'entreprise ou un autre lieu.

Accessibilité :

Formation accessible aux personnes en situation de handicap.

Contactez-nous : flammable@flammable.fr

Candidatures :

- Jusqu'à 3 Jours avant le début de la formation
- Délai de réponse : 48H en moyenne
- Conditions d'admission : entretien

Dates 2024 (Paris) :

- 08, 09 Février
- 26, 27 Septembre

Tarifs TTC (hors financements extérieurs potentiels)

- 2 journées, 14H : 1550€/ participant
- Intra ou sur mesure : nous contacter

Formatrice : Lucie Cabourdin

Voir bio ci-après (p.47)



FORMATION CREATIVE PRO

*Initiation à la profession de
Chargé(e) de Développement de
programmes audiovisuels et digitaux :*

Pour tous !



PUBLICS VISÉS ET PRÉREQUIS

Publics visés et prérequis :

Cette formation est ouverte à tous publics, toute industrie, tous niveaux.

Aucune formation spécifique ni aptitude ou précédent particulier ne sont prérequis pour y participer.



INITIATION À LA PROFESSION DE CHARGÉ(E) DE DÉVELOPPEMENT DE PROGRAMMES AUDIOVISUELS ET DIGITAUX

*Formation de 21H : 3 journées de 7H mixtes
apprentissage théorique / ateliers pratiques*

Gagner sa vie en imaginant des programmes audiovisuels, de quoi en faire rêver plus d'un ! Mais comme tout domaine attractif, il y a beaucoup d'aspirants et peu d'élus...

Il faut dire que malgré les apparences, comme toute profession, le métier de chargé(e) de développement de programmes est plus technique qu'on ne le croit, requiert de nombreuses qualités et possède ses codes, son vocabulaire, ses méthodologies.

Au-delà du fantasme, quel est le quotidien d'un chargé de développement ? Comment être créatif tous les jours ? Comment professionnaliser et crédibiliser son approche ?

Nous vous proposons une immersion théorique et pratique personnalisée dans une profession aussi passionnante que méconnue.





OBJECTIFS PÉDAGOGIQUES

- Comprendre et capitaliser sur les qualités requises pour être un bon chargé de développement
- Maîtriser le vocabulaire et utiliser les outils des professionnels du développement de programmes audiovisuels et numériques
- Différencier les exercices d'adaptation de formats, de création ad hoc, de création sur brief et adapter sa technique de développement de programmes
- Collaborer au mieux afin de tirer profit de l'intelligence collective
- Maîtriser différentes méthodes de créativité (brainstorming, brainwriting, SCAMPER, DISRUPTT®...)
- Crédibiliser son approche auprès de professionnels en tant que potentiel aspirant chargé de développement





INITIATION À LA PROFESSION DE CHARGÉ(E) DE DÉVELOPPEMENT DE PROGRAMMES AUDIOVISUELS ET DIGITAUX

Programme

J1 – IMMERSION DANS LE QUOTIDIEN D'UN PROFESSIONNEL DU DÉVELOPPEMENT

MATIN : DÉVELOPPER UN FORMAT AUDIOVISUEL COMME LES PROFESSIONNELS (3H30)

Quelles sont les qualités requises pour être un bon chargé de développement ? A quoi ressemble le quotidien d'un pro du développement ? Quel vocabulaire est employé, quels outils sont utilisés ? Quelle différence entre une idée, un concept, un format ? La matinée permet aux participants de se familiariser avec l'écosystème et les concepts-clés de cette profession atypique.

APRÈS-MIDI : ATELIER PRATIQUE : IMAGINER, DÉVELOPPER SON IDÉE (3H30)

3 exercices sont au programme de cet après-midi. Guidés par la formatrice, les participants vont d'abord développer un concept à partir d'un brief, puis adapter une émission existante et enfin imaginer une émission nouvelle en partant de rien. La journée se conclut par une séance de « pitch » et une réflexion sur les difficultés rencontrées au cours de ces différents exercices.

J2 – RATIONALISER SA CRÉATIVITÉ ET COLLABORER

MATIN : ÊTRE CRÉATIF AU QUOTIDIEN (3H30)

Quels sont les secrets pour parvenir à développer non pas une idée, mais imaginer de nombreux concepts différents ? Comment se conditionner pour être créatif au quotidien ? Quels outils utiliser ? Cette matinée permettra aux participants de tirer partie de l'intelligence collective et de maîtriser différents outils d'idéation (brainstorming, brainwritting,, SCAMPER, DISRUPT@...).

APRÈS-MIDI : ATELIER PRATIQUE : TRAVAILLER EN GROUPE (3H30)

Les participants sont répartis par groupes et doivent collaborer, avec l'aide de la formatrice, durant une série d'exercices de développement de programmes imposés. La journée se conclut comme la veille par une séance de « pitch » et une réflexion collective sur les difficultés rencontrées au cours de ces différents exercices.

J3 – TRANSMETTRE SES IDÉES

MATIN : ET APRÈS ? LES ÉTAPES POST « IDÉATION » (3H30)

Une fois que l'est convaincu des qualités son concept, le plus dur reste à faire : en convaincre les autres ! Des clients, mais aussi des collègues qui vont exécuter, produire cette idée. Cette étape nécessite de maîtriser certaines notions de production et de persuasion. Après la découverte des secrets d'un pitch efficace, les participants sont coachés pour crédibiliser leur approche s'ils souhaitent postuler à un poste de chargé de développement.

APRÈS-MIDI : ATELIER PRATIQUE : PITCH FESTIVAL (3H30)

Les participants retrouvent leur groupe pour développer plus en profondeur l'un de leurs concepts et travailler sur la manière dont ils vont transmettre leur idée : d'abord en comprendre les forces, puis imaginer une mise en forme impactante pour créer un pitch inoubliable. La journée se conclut par un Pitch Festival lors duquel chaque groupe présente ses créations aux autres participants.





MÉTHODES ET MOYENS PÉDAGOGIQUES

- Exemples concrets issus d'entreprises célèbres
- Etude de cas pratiques
- Mises en situation
- Jeux d'immersion
- Apprentissage théoriques par analogies





MODALITÉS D'ÉVALUATION ET SUPPORTS

Un questionnaire interactif ainsi qu'une séance de pitch évaluera selon des critères précis l'adéquation des connaissances acquises par les stagiaires aux objectifs pédagogiques définis en amont.

Cette formation est validée par un Certificat de Réalisation.



100% DE SATISFACTION, TÉMOIGNAGES DE PARTICIPANTS :

« Désormais je comprends parfaitement le rôle qu'occupe un chargé de développement au sein d'une société de production. J'ai une vision précise de son quotidien et de ses défis. »

« Une formation possède la théorie et la pratique nécessaires pour tester l'efficacité des méthodes enseignées. Les outils sont puissants et la formatrice accompagne parfaitement et avec patience les ateliers, avec des temps d'écoute, d'échange et d'organisation de la création exceptionnels ! »

« J'étais venu chercher des conseils et une expertise et j'en suis pleinement satisfait ! »



INFORMATIONS PRATIQUES & TARIFS

Lieu :

Formations envisageables en distanciel ou en présentiel, dans les locaux de l'entreprise ou un autre lieu.

Accessibilité :

Formation accessible aux personnes en situation de handicap.

Contactez-nous : flammable@flammable.fr

Candidatures :

- Jusqu'à 3 Jours avant le début de la formation
- Délai de réponse : 48H en moyenne
- Conditions d'admission : entretien

Dates 2024 (Paris) :

- 15, 16, 17 Mai (en partenariat avec la Fabrique des Formats)
- 27, 28, 29 Novembre (en partenariat avec la Fabrique des Formats)

Tarifs (hors financements extérieurs potentiels)

- 2 journées, 14H : 1500€ HT/ participant
- Intra ou sur mesure : nous contacter

Formatrice : Lucie Cabourdin

Voir bio ci-après (p.47)





FORMATIONS SUR MESURE

Vous souhaitez traiter un thème particulier en lien avec l'innovation et la créativité stratégique ? Nous créons avec vous des formations sur mesure, adaptées à votre audience.

FORMATRICE LUCIE CABOURDIN

Fondatrice et CEO

Avant de fonder **Flammable**, Lucie Cabourdin a exercé pendant 15 ans dans l'audiovisuel, participant à la création et la production de programmes appréciés du grand public comme **Pékin Express**. Débutant sa carrière comme « créa », elle a rapidement l'opportunité de manager des créatifs d'horizons divers, pour endosser le rôle de *Global Head of Development* de **Banjay Group** et animer la créativité du leader mondial de la production audiovisuelle.

Sa curiosité insatiable pour l'innovation l'amène au cœur de la Silicon Valley, à l'Université de **Stanford**, où elle complète son parcours d'un *Certificat en Innovation Corporate*, acquérant des connaissances complémentaires en business stratégique, management de l'innovation et du changement, pour lesquelles elle est gratifiée de 2 « *Intellectual Contribution Awards* ».

C'est en constatant l'intérêt majeur d'une **rencontre inédite entre le monde de l'innovation et celui des industries créatives** qu'elle décide de créer **Flammable**, proposant des **outils exclusifs** permettant de **lier Créativité et Innovation dans une démarche unique, professionnelle et stratégique.**





FLAMMABLE

**DES QUESTIONS ?
CONTACTEZ-NOUS !**

flammable@flammable.fr
www.flammable.fr

*Flammable
3 Passage Bullourde
75011 Paris
France*



FLAMMABLE