

Manifeste Pour (Re)Connecter les agriculteurs, les territoires et les citoyens

Évoluer vers une agriculture nourricière par la reconnexion des citoyens et des agriculteurs

Nous allons avoir quelques 10 milliards de bouches à nourrir en 2050. Comment faire, sachant que les ressources de la planète sont limitées et que le changement climatique impacte déjà notre capacité de production ?

Nous ne manquons pourtant de rien mais tout pourrait s'arrêter brutalement. Nous avons créé des circuits alimentaires d'abondance, d'immédiateté, de tout, tout le temps, sans en payer le vrai prix et sans en connaître les impacts sur notre environnement...

Nous détruisons les sols, la biodiversité, nous déforestons et nous jetons ce que nous ne consommons pas. Tout ceci nous a profondément déconnecté des réalités de la nature, des saisons. Nous ne pensons plus avec la nature, nous luttons contre elle pour avoir toujours plus.

Nous avons perdu la connexion entre agriculteur et citoyen. Les agriculteurs subissent une économie de marché qui ne leur laisse que des miettes. Sans une rémunération décente, sans une considération forte et sincère de nous consommateurs, les agriculteurs perdent le sens de leur mission, de leur travail.

Pour une majorité de consommateurs, la prise de conscience est lente mais le deuil de ce système commence car il montre déjà ses limites. Et le citoyen qui prend conscience de ces enjeux change. Il s'intéresse, comprend les contraintes et aide à la transition par ses achats. Il devient consomm'acteur.

Cette transition se passe autour de nous, à notre échelle, dans notre écosystème proche. Les territoires reprennent du sens, nous avons décidé de les aider à accélérer cette dynamique.

Se repenser à l'échelle de la Nature et de l'Homme

Il nous faut recréer le lien entre la nature, le monde agricole et le citoyen. Un lien physique, économique, durable, un lien puisant sa force à l'échelle du collectif, du territoire.

Nous croyons qu'une bonne façon de recréer ce lien est de repenser nos chaînes d'approvisionnement alimentaire, de les rendre locales quand elles peuvent l'être, de les concevoir massives pour toucher le plus grand nombre, de les concevoir équitables, durables, productives et efficaces. Il est temps que les circuits de proximité changent d'échelle, il est temps de créer les « nouveaux circuits alimentaires de proximité ».

Chiffres clés d'une agriculture mondialisée

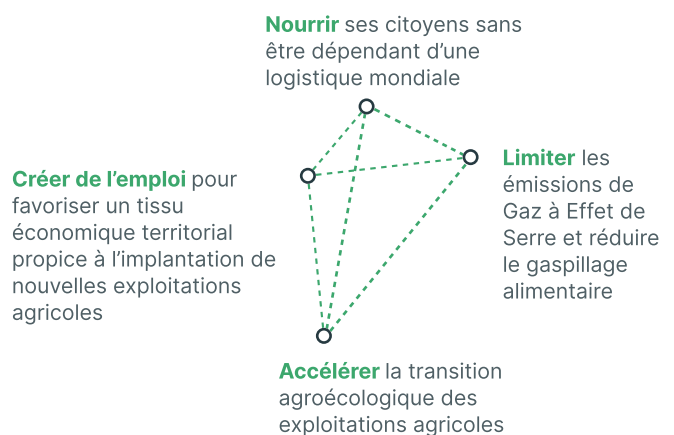
25% des Gaz à Effet de Serre proviennent de l'agriculture

30% de la production alimentaire est jetée

75% des variétés de fruits et légumes ont disparu

98% des aliments consommés dans les 100 premières villes françaises sont importés à + de 100km du centre ville.

Les enjeux d'une agriculture territorialisée



« Chez Promus nous souhaitons changer le système actuel, avec efficacité, prise de recul et détermination. »

Nous créons les nouveaux circuits alimentaires de proximité

Nous devons faire le deuil du système agricole actuel. Il est aujourd'hui possible de consommer les produits du territoire grâce à des chaînes d'approvisionnement de proximité efficaces.



Les producteurs font déjà face quotidiennement aux conséquences du système productiviste. Ils sont prêts à changer, à produire différemment et ils le feront d'autant plus qu'ils auront des relations de proximité avec leurs consommateurs.



Les citoyens sentent les impacts du système dans lequel ils ont été dirigés pendant des décennies et perdent la cohérence de leurs choix. Nous devons leur donner le pouvoir de changer les choses par leurs achats. Nous devons leur donner accès aux produits qui feront la différence.

Nous créons un écosystème vertueux pour le territoire incluant tous les acteurs de la chaîne alimentaire locale.

Nous apportons outils et accompagnement aux **producteurs** pour qu'ils puissent offrir un service au niveau de qualité attendu.

Nous apportons flexibilité et simplicité aux **acteurs de la distribution** pour se reconnecter aux producteurs de leur territoire.

Nous apportons aux **consommateurs** la confiance dans leurs achats et la garantie d'une consommation en faveur du territoire.

Nos valeurs

Décentralisation

Nous soutenons des écosystèmes dans lesquels chacun peut trouver une place à sa mesure, sans jamais perdre le contact avec ses partenaires.

Adaptabilité

Nous écoutons les acteurs du territoire pour construire avec eux des circuits de proximité équitables. Nous développons des outils adaptables aux contraintes de chaque territoire.

Écologie

Nous utilisons tous les moyens à notre disposition pour réduire au maximum l'impact écologique des nouveaux circuits de proximité alimentaires.

Productivité durable

Nous accompagnons les exploitations agricoles dans leur transition agroécologique en réinjectant une partie de la valeur créée pour leur permettre d'allier productivité et durabilité.

Nos missions et nos moyens

Donner de la liberté

Nous permettons aux producteurs de vivre durablement de leur activité grâce aux citoyens de leurs territoires.

Donner de la confiance

Notre équipe, experte des chaînes d'approvisionnement de proximité, accompagne producteurs et acheteurs dans leur transition en toute transparence.

Donner de la fierté

Nous apportons l'aide et les moyens nécessaires pour accompagner la transition alimentaire des exploitations agricoles en phase avec la nature et le citoyen.

Donner du sens

Nous créons des outils de transparence permettant de garantir aux producteurs comme aux consommateurs un achat responsable et durable.