

# PRO NATURE

SOLIDE.  
DURABLE.  
NATUREL.

**PRO  
NATURE**

### **Construisez vos projets avec la nature !**

Façonnez vos espaces qui contribuent au bien-être de l'esprit et du corps et transformez-les en des lieux agréables et cosy.

Avec PRO NATURE vous trouverez des revêtements tissés à plat inspirés de la texture naturelle du bois et de son écorce. Accueillants et dotés d'une structure capable de créer des espaces silencieux, ces revêtements de sols favorisent votre bien-être. Ces arguments en font le revêtement idéal pour tous vos agencements intérieurs.

Choisissez de faire entrer la Nature dans vos espaces commerciaux !

 **balta**



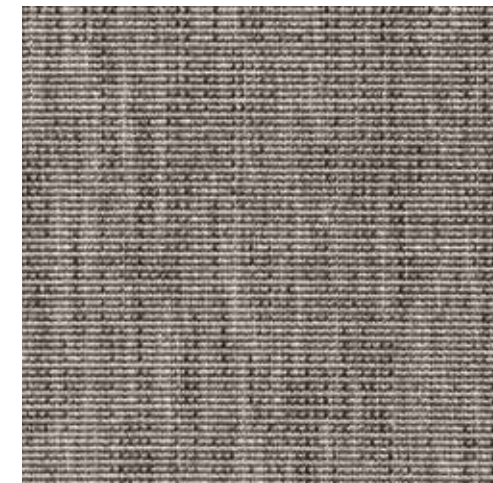
SALIX 6302 80



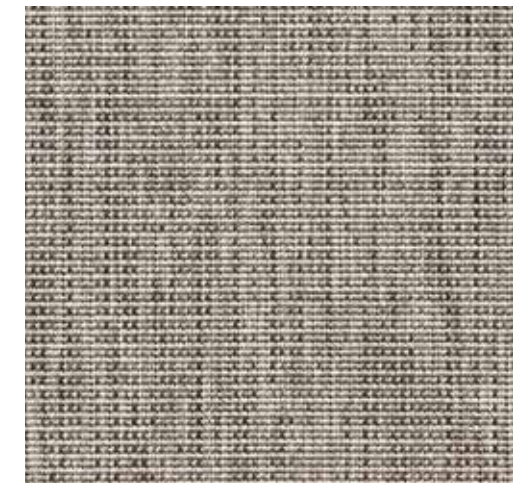
SALIX



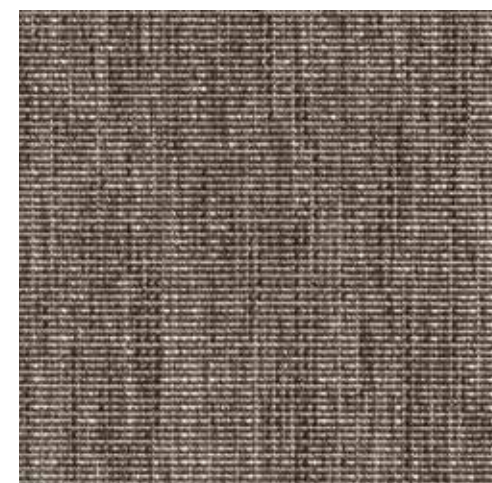
SALIX 6302 98



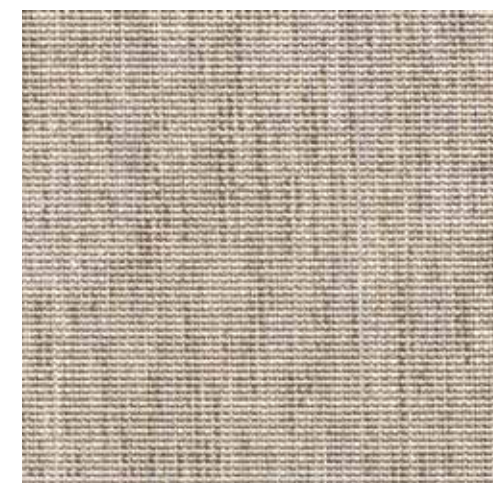
SALIX 6302 95



SALIX 6302 92



SALIX 6302 80

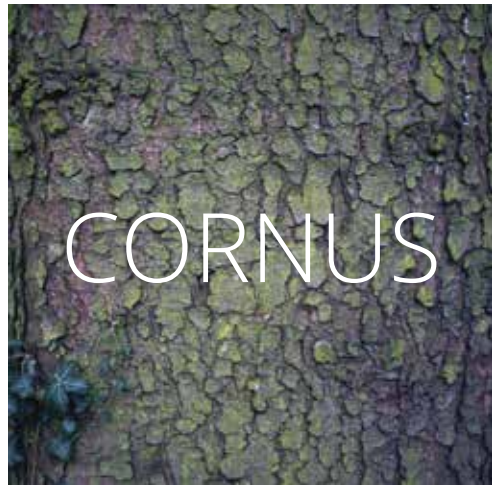


SALIX 6302 78



SALIX 6302 68

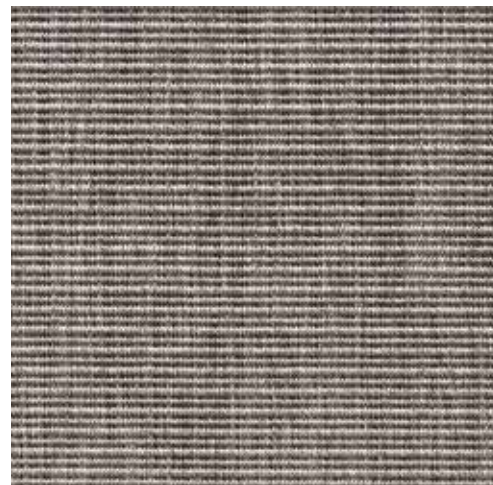
# PRO NATURE



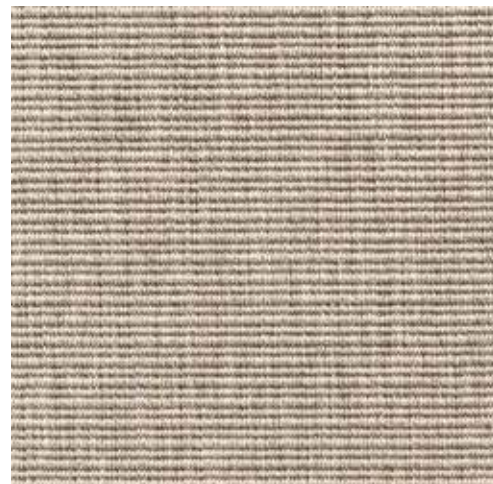
CORNUS 6339 98



CORNUS 6339 80

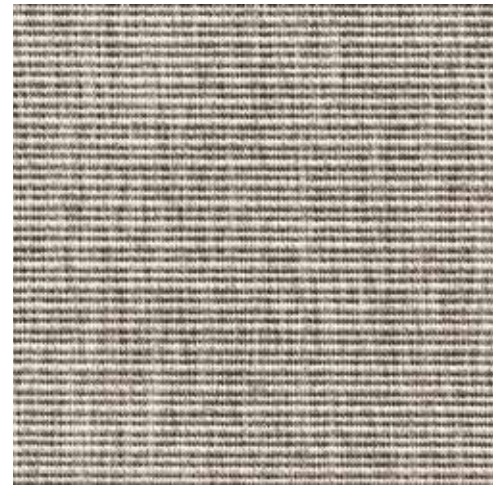


CORNUS 6339 95



CORNUS 6339 78

# PRO NATURE



CORNUS 6339 92



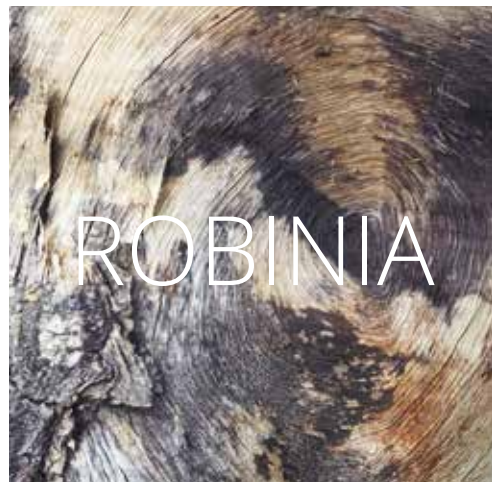
CORNUS 6339 68



CORNUS 6339 95



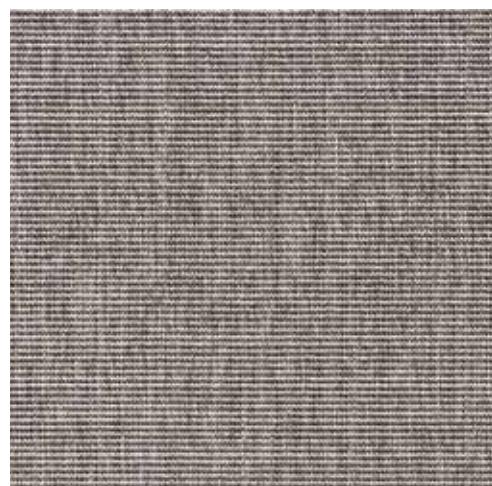
ROBINIA 6300 98



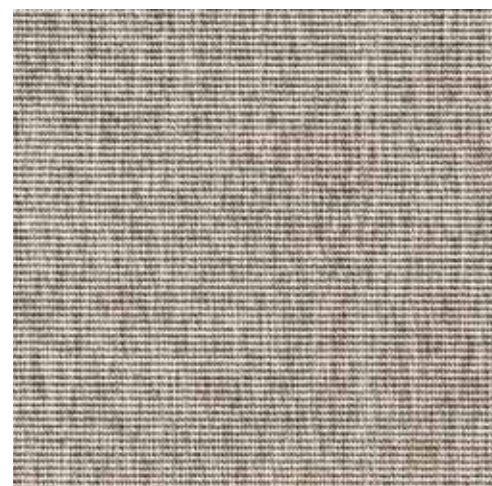
ROBINIA



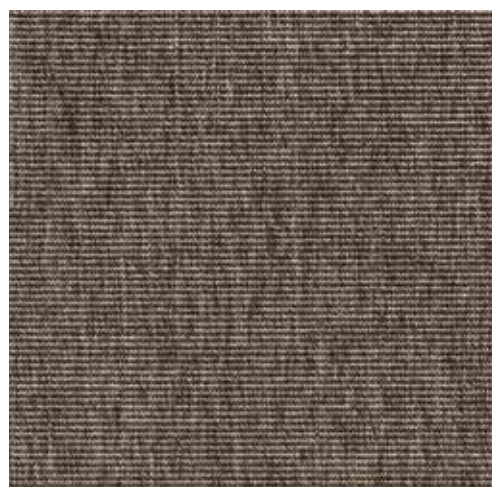
ROBINIA 6300 98



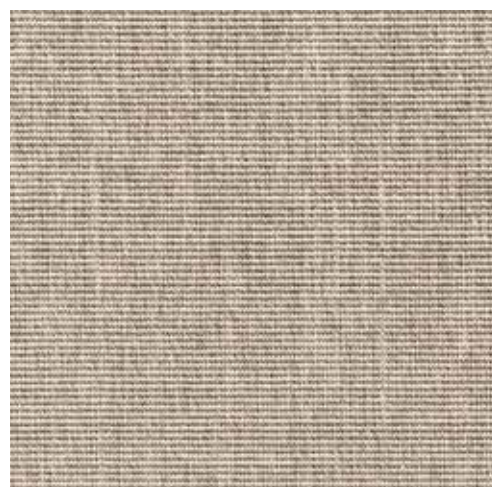
ROBINIA 6300 95



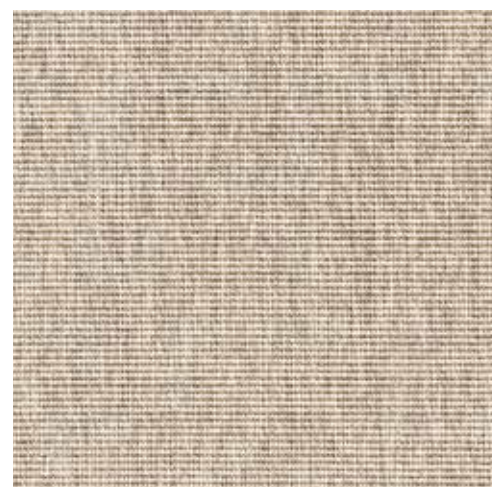
ROBINIA 6300 92



ROBINIA 6300 80



ROBINIA 6300 78

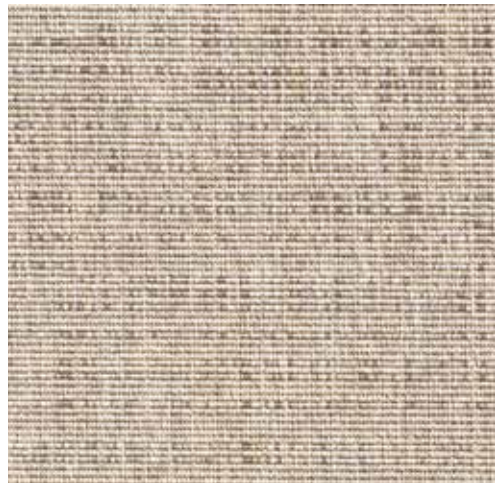


ROBINIA 6300 68

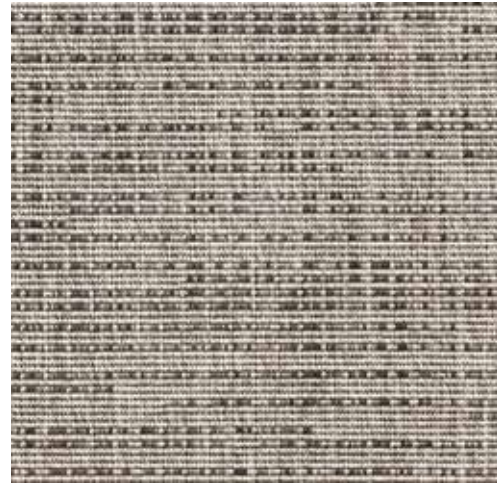
# PRO NATURE



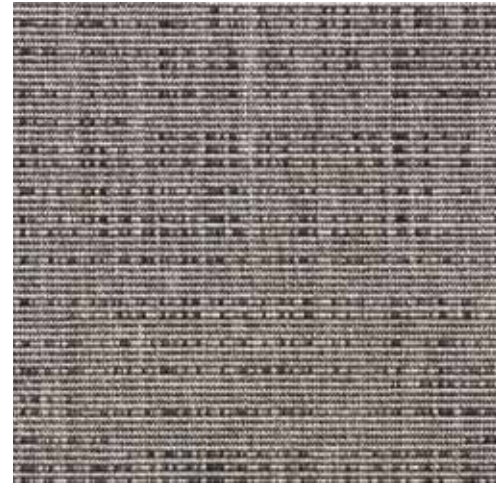
# PRO NATURE



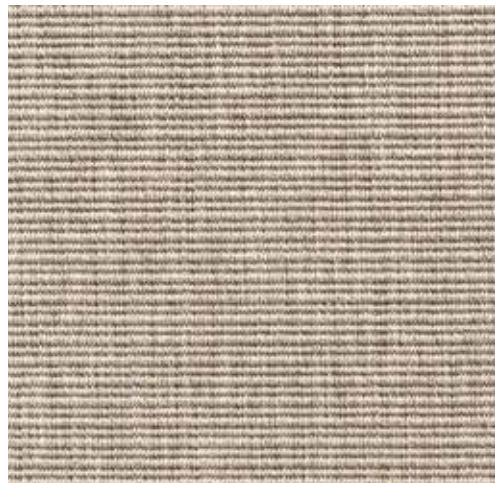
BETULA 6335 68



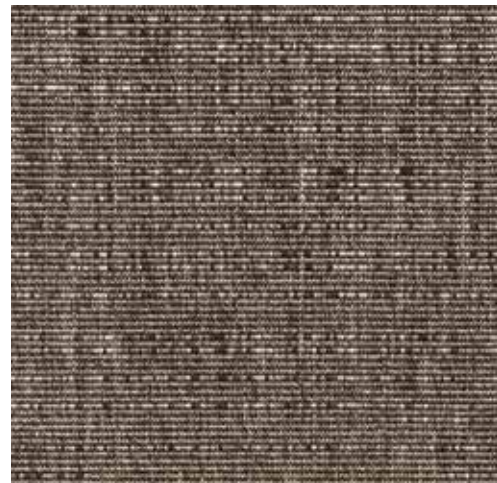
BETULA 6335 92



BETULA 6335 95



BETULA 6335 78



BETULA 6335 80



BETULA 6335 98



BETULA 6335 68



SALIX



CORNUS

FAITES DE  
VOTRE ESPACE  
UN LIEU  
AGRÉABLE ET  
DYNAMIQUE



ROBINIA



BETULA

## PRO NATURE

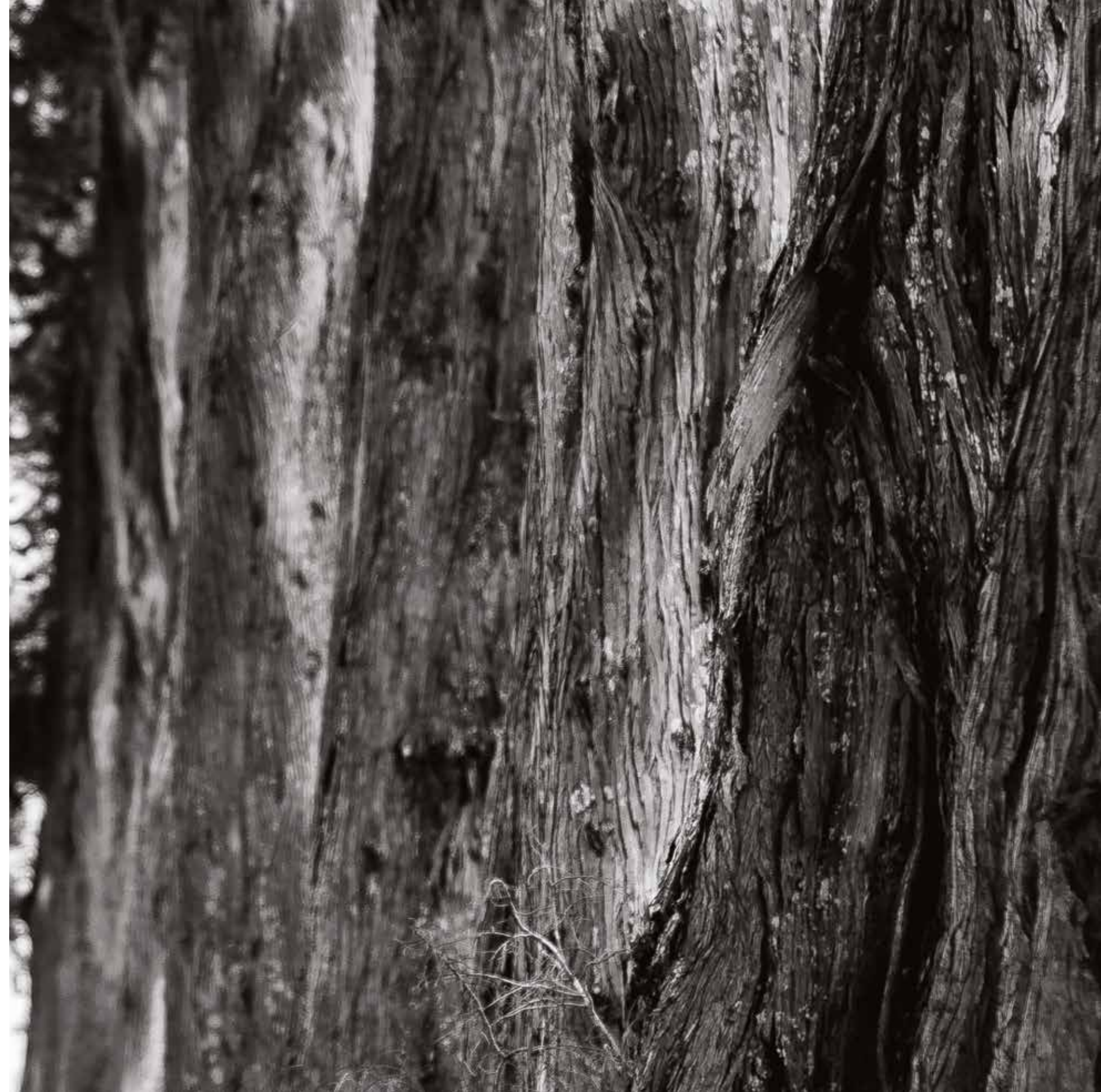
Méthode de fabrication	Tissé à plat
Composition du velours	100% PP Stainsafe®
Poids du velours	ca. 1.100 gr/m <sup>2</sup>
Poids total	ca. 1.635 gr/m <sup>2</sup>
Hauteur totale	ca. 5,4 mm
Nombre de points	ca. 70.400/m <sup>2</sup>
Largeur	400 cm +/-2%
Résistance à la lumière	ISO 105-B02 ≥ 7
Résistance à l'eau	EN ISO 105-E01 ≥ 4-5
Résistance à l'eau salée	ISO 105-E02 ≥ 4
Résistance thermique	ISO 8302: 0,052 m <sup>2</sup> K/W
Isolation aux bruits d'impact	ISO 140-8: 18 dB
Comportement au feu	EN 13501-1 : C <sub>FL</sub> -s1 (en pose collée) 0493 - CPR - 0170 ASTM E648-08 : Class 1 (en pose collée)
Pose & Entretien	<a href="http://www.naturecarpet.com">www.naturecarpet.com</a>



05/19 Sous réserve de modifications techniques

Prêt à créer des espaces énergisants ?  
Parlons-en !

[info@baltagroup.com](mailto:info@baltagroup.com)





**PRO  
NATURE**

[www.naturecarpet.com](http://www.naturecarpet.com)

 **balta**  
carpets

version 05/19