

# neucomagazin

Licht, Architektur, Leben  
Ausgabe // 10, August 2021

JUBI  
LÄ Ausgabe  
UMS

## Genau mein Licht

Licht nach Bedarf ist Licht der Zukunft.

Der Charaktermensch  
Interview mit Anatole Taubman

02

Zweifel Pomy-Chips AG  
Die Kult-Chips aus der Schweiz

11

Circle, Flughafen Zürich  
Eine runde Sache

13



Einfamilienhaus, Uitikon Waldegg

## Das Wesentliche ist für die Augen unsichtbar.

# 01

Beim Objekt, welches der renommierte Architekt Egon Meier am Fusse des Uetlibergs geschaffen hat, liegt der Luxus in den Details. Und deren gibt es unzählige in der modernen Villa. Neuco hat dafür gesorgt, dass jedes von ihnen in perfektem Licht erstrahlt.

Wenn Architekten ihr eigenes Traumhaus bauen, erwartet man Einzigartiges. Bei diesem Objekt in Uitikon am Fusse des Uetlibergs wird man nicht enttäuscht. Es überblickt das ganze Dorf, nutzt den Lichteinfall optimal und verbindet maximale Transparenz mit einem hohen Mass an Privatsphäre. Geplant hat es Egon Meier, Inhaber des bekannten Zürcher Architekturbüros Meier Architekten. Mit Neuco hat er schon diverse Projekte realisiert. «Die Zusammenarbeit ist jedes Mal von Neuem sehr spannend und bereichernd», sagt Rolf Müller, Lichtberater von Neuco. Und Egon Meier sei mittlerweile zu einem regelrechten Fan der Produktlinie TriTec geworden.

“ Die Leuchten verleihen dem Dach einen einzigartigen Schweben-Effekt. ”

Ungestörte und blendfreie Aussicht von der Dachterrasse

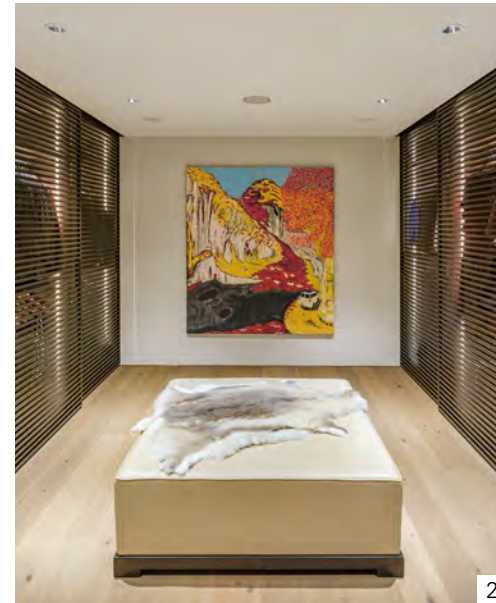


### Blendfreies Licht lässt die Aussicht wirken

Kein Wunder also, dass die puristischen Downlights auch in der Villa in Uitikon Waldegg eingesetzt wurden. «Ihre hervorragende Entblendung macht die Einbauleuchten zum perfekten Lichtwerkzeug für das grosszügig verglaste Haus», erklärt Rolf Müller. «Die Räume werden harmonisch ausgeleuchtet, die Leuchten an sich nimmt man aber kaum wahr. Und durch ihre Darklight-Technik wird eine Reflexion in den Fensterflächen verhindert.» Und das ist essenziell – schliesslich wäre es bedauerlich, wenn etwas den fantastischen Ausblick bis in die Alpen stören würde.

### Unsichtbare Treppenbeleuchtung

Im ganzen Gebäude sorgen rund 80 TriTec Downlights für ein angenehmes Grundlicht und lassen dabei die hochwertigen Materialien wirken. Speziell abends, wenn es draussen langsam dunkel wird, macht sich hier wie von selbst ein einmaliges Gefühl von Behaglichkeit breit. Eine Besonderheit, die bewusst unauffällig in die Architektur integriert wurde, ist die Beleuchtung sämtlicher Treppen. Hier arbeitete man mit einer exklusiven Sonderanfertigung: dimmbare Wandeinbauleuchten, die dank ihrer Sonderfarbe und filigranen Optik beinahe mit der Wand verschmelzen und dabei ein weiches Licht auf die Treppenstufen werfen.



2



3

“An lauen Sommerabenden wird die Rooftop-Terrasse in sanftes Licht getaucht.”



1

### Luxus von unten bis oben

Zweifellos: Das Einfamilienhaus im sonnigen Uitikon Waldegg ist etwas Besonderes. Das zeigt sich in unzähligen Details, die den gesamten Innenausbau prägen. Im untersten Geschoss beispielsweise lädt ein Home-Cinema zu privaten Kino-Abenden ein. Und falls der Film nicht spannend genug ist, bietet der Blick aus dem Fenster ein eigenes kleines Schauspiel: einen Lichthof mit Rhododendren, die im Dunkeln von mehreren Bodeneinbauleuchten angestrahlt werden und im Frühjahr sogar lilafarben blühen. Mindestens so luxuriös – gerade in der wärmeren Jahreszeit – ist aber zweifellos die oberste Etage. Hier tritt man auf eine grosszügige, teilweise überdachte Rooftop-Terrasse mit herrlichem Weitblick. An den schlichten Stützen sind Leuchten mit Direkt- und Indirektlichtanteil montiert, die dem Dach einen einzigartigen Schwebefeffekt verleihen. In Kombination mit weiteren TriTec Downlights tauchen sie die ganze Terrasse in sanftes Licht. So wird dieser Ort an lauen Sommerabenden zum perfekten Platz für den Sonnenuntergangs-Drink mit guten Freunden und der ganzen Familie. Cheers!



4



5

- 1 Sanfte Lichtstimmung auf der Rooftop-Terrasse – für die perfekten Sommerabende
- 2 Gerade in der Ankleide kommt es auf eine hohe Lichtqualität an, damit Farben möglichst naturgetreu wiedergegeben werden
- 3 Das Auge isst mit – besonders im Küchen- und Diningbereich ist gutes Licht essenziell
- 4 Das Licht verleiht der Architektur eine zusätzliche Leichtigkeit
- 5 Ausgewogene und blendfreie Lichtstimmung der TriTec-Leuchten



