

MAISONS ET AMBIANCES

LA REVUE SUISSE POUR L'HABITATION, L'ARCHITECTURE ET LE DESIGN

Peau de cuivre façon bois_24
Construire en transparence_64
Wellness_74 Cologne et Paris_84





Le cuivre est aujourd'hui redécouvert par l'architecture contemporaine. A l'image de cette réalisation et de ses parements lisses, en relief ou tronqués, le métal mis en œuvre selon des procédés différents permet une grande créativité.

Peau de cuivre façon bois

Pour les maîtres de l'ouvrage et pour l'auteur du projet, la réalisation de cette maison fait partie d'un travail de recherche sur l'architecture, portant l'intérêt sur la particularité, la réalité et l'hétérogénéité.



«Recyclable sans aucune altération ni perte de performance, le cuivre s'inscrit ainsi naturellement dans une démarche environnementale globale et contribue à limiter l'impact de la maison sur son environnement.»





Grande image Un deck en bois ourle les espaces communs et les prolonge à l'extérieur.

1 La partie jour s'ouvre généreusement sur le jardin grâce aux grandes baies vitrées.

2 Le pavillon de jardin, sobre et sans fioritures, abrite une belle cheminée revêtue de cuivre.



«L'aspect de cette construction évoque les sculptures en métal aux formes géométriques strictes et pures de grandes dimensions.»



La maison double du haut et ses deux entrées séparées.

Le concept architectural comprenant quatre habitations familiales indépendantes s'articule sur plusieurs niveaux et s'adapte à la pente naturelle de la parcelle. S'inspirant de la forêt toute proche, l'architecte a opté pour des façades en cuivre.



La zone repas est prise en sandwich entre le séjour et l'espace cuisine.



Le grand séjour avec sa cheminée d'angle. A droite, l'escalier qui mène au sous-sol.

La cuisine et ses façades en chêne: un bel espace à vivre.



Le bureau (convertible en chambre TV et installé au sous-sol) jouxte la suite parentale et s'ouvre sur un généreux patio orné de bambous et fonctionnant comme un puits de lumière.

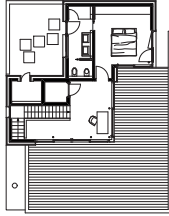
CONCEPT FASCINANT. La particularité réside dans le site, l'exubérance de l'environnement immédiat très boisé. L'ensemble bâti joue sur deux échelles: d'une part, avec le territoire, la topographie et le panorama et de l'autre, avec la déclivité et les différences de niveau, faisant, dans une certaine mesure, écho aux deux paysages en les ramenant à une échelle intermédiaire. Fort d'une grande expérience dans le domaine, l'architecte Egon Meier en a tiré le meilleur parti en créant quatre habitations de haut standing. «La grande parcelle constructible, située en lisière de forêt dans l'agglomération zurichoise, m'a permis de réaliser un concept d'habitation comprenant deux villas familiales doubles. Celle que nous présentons ici est aujourd'hui le domicile de ma famille.» L'aspect de cette construction évoque les sculptures en métal aux formes géométriques strictes et pures de grandes dimensions, relevant d'un ordre étrange et déconcertant au sein d'un paysage dégagé. «Nous voulions introduire dans ce projet un concept fascinant, poursuivent les propriétaires. Nous voulions que notre habitat soit une succession d'espaces modulables, correspondant aux rythmes et aux tâches de la vie quotidienne.» A l'aide de ces volumes, l'auteur des plans a en effet su créer différentes situations architectoniques contigües, chacune possédant ses proportions propres, son orientation et son éclairage spécifiques.

“ LE CUIVRE S'INSCRIT DANS LA DÉMARCHE ENVIRONNEMENTALE TRÈS TENDANCE. DUCTILE, MALLÉABLE, IL PERMET DE RÉALISER DES FORMES ARCHITECTURALES AUDACIEUSES. ”

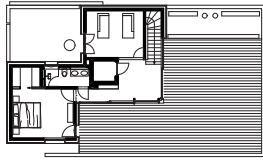
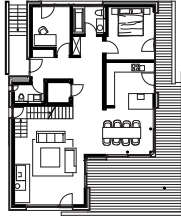
LE CUIVRE, À L'ÉPREUVE DU TEMPS. Historiquement utilisé pour les toitures des édifices religieux ou des grands monuments, le cuivre est aujourd'hui redécouvert par l'architecture contemporaine. Parements lisses, en relief ou tronqués, le métal mis en œuvre selon des procédés différents permet une grande créativité grâce à son excellente malléabilité. Recyclable sans aucune altération ni perte de performance, le métal s'inscrit ainsi naturellement dans une démarche environnementale globale et contribue à limiter l'impact de la maison sur son environnement.

«Le métal rouge apparaît aujourd'hui sur les façades des habitations comme solution esthétique et performante dans la recherche de l'efficacité énergétique, souligne en substance l'auteur du concept. Aussi, une peau métallique cuivrée devient-elle un matériau de prédilection pour les professionnels de l'architecture contemporaine. Le cuivre s'inscrit dans la démarche environnementale très tendance. Ductile, malléable, il permet de réaliser des formes architecturales audacieuses. De plus, la patine naturelle dispense même le propriétaire de tout entretien: les revêtements de cuivre n'ont pas besoin de peinture ni de vernis. Résistants à la corrosion, ils sont également antifongiques et imperméables, empêchant l'installation de mousses et de plantes. >

NIVEAU 4:
Appartement du haut



NIVEAU 3:
Appartement du haut



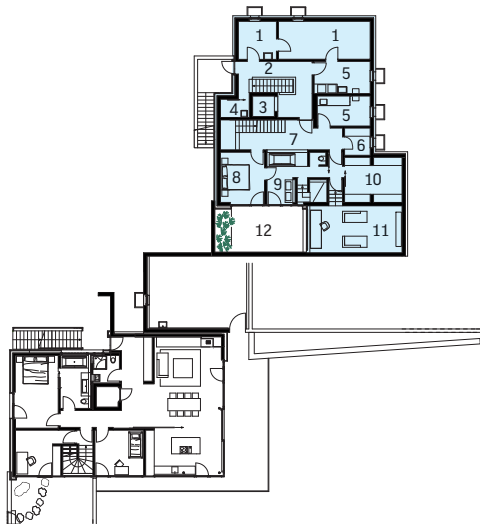
NIVEAU 2:

- 1 Entrée
- 2 Ascenseur
- 3 W.-C. visiteurs
- 4 Bureau
- 5 Douche / W.-C.,
- 6 Chambre amis
- 7 Chambre enfants
- 8 Cuisine
- 9 Repas
- 10 Séjour
- 11 Pavillon de jardin



NIVEAU 1:

- 1 Cave
- 2 Dégagement
- 3 Ascenseur
- 4 Réduit
- 5 Buanderie / technique
- 6 Garde-robe
- 7 Corridor
- 8 Chambre parents
- 9 Salle de bains parents
- 10 Dressing
- 11 Chambre TV / Bureau
- 12 Patio



CALM

DESIGN BY
SEBASTIAN HERKNER

WWW.SCHRAMM.AG



DOC-INFO No. 106

SCHRAMM

Nous exposons:
Internorga Hamburg 17.03. - 21.03.2017
I Saloni Mailand 04.04. - 09.04.2017



1



3

- 1 Pierre et bois créent une belle atmosphère.
- 2 Un escalier aérien avec marches en bois en pose libre dynamise le sous-sol sans l'encombrer.
- 3 Les murs en pierre naturelle animent la salle de bains.



2

LE TOP AU SOUS-SOL. Les façades, tout comme les abords aménagés de la villa, font écho à la forêt avoisinante et les pièces à vivre sont des espaces aussi simples qu'immédiats auxquels l'usage quotidien et le cycle des saisons donnent vie. Les solutions de construction et les finitions s'inspirent d'une architecture sobre, dénuée de tous chichis pour laisser s'exprimer formes, fonctions, lumière et matériaux. De fait, cette habitation aux apparences et détails architectoniques surprenants et subtils, révèle un caractère aussi fort qu'inédit, offrant une qualité de vie exceptionnelle sur une généreuse surface habitable de quelque 250 m². Un sous-sol parfaitement géré abrite d'une part les locaux techniques et utilitaires, d'autre part un bureau privatif ainsi que la suite parentale: des espaces privatifs et intimes, ouvrant sur un patio enterré et garni de bambou. «Le top est au sous-sol, aiment encore à relever les propriétaires. Nous voulions donner à notre oasis de paix une place intime. Pour cela, un généreux puits de lumière inonde cet espace privatif et le projette vers l'extérieur tout en amenant la lumière vers l'intérieur. Quant au reste du programme, il répond à un ordre plutôt classique tout en restant parfaitement modulable.

RATIONNEL ET MONUMENTAL. Suivant le concept de distribution du sous-sol, l'étage est également subdivisé en deux parties: les espaces communs comprenant une vaste salle de séjour, la salle à manger et la cuisine, profitent de grandes baies vitrées et donnent directement accès au jardin et à la terrasse en bois. Un pavillon de jardin avec cheminée à bois complète le programme. Dans la deuxième partie de l'habitation se trouvent une chambre d'amis, un bureau, une chambre d'enfants et des sanitaires adéquats. Enfin, sommet du confort jusque dans les moindres détails: l'ascenseur»

Dans cette réalisation où matière et sensation jouent un rôle essentiel, l'auteur des plans a réussi un pari étonnant. Lisse et brut, sec et sensuel, fort et fragile, dense et léger, vide et plein, le projet dans son ensemble – et qui comprend désormais quatre entités familiales – est donc à l'échelle du matériau: monumental et puissant, parfaitement approprié à l'espace qu'il occupe. II

REPORTAGE: Carmen Nagel Eschrich PHOTOS: Lea Hepp TEXTE: Regula Heck-Tobler
 ARCHITECTURE: Meier Architekten, 8003 Zurich, Tél. +41 021 803 23 95
www.meier-architekten.ch