

# Ommegang

Reconversion d'un immeuble de bureaux en logements étudiants et Université

— FR

Le projet se situe au cœur de Bruxelles, rue de l'Ommegang 2, à l'angle avec la rue du Marais. Au sein d'un quartier majoritairement d'affaires, il prend place à proximité de lieux d'activités denses, tel que le City 2, les galeries du Passage 44 ou encore la Rue Neuve commerçante. Le projet consiste en l'extension de l'Université Saint-Louis ainsi qu'à une offre de 142 nouveaux logements étudiants.

— NL

Het project situeert zich in hartje Brussel, Ommegangstraat 2, op de hoek van de Broekstraat. In een overwegend zakelijke wijk ligt het nabij een zeer bedrijvige buurt, waaronder de City 2, de galerijen van Passage 44 en de Nieuwstraat met zijn vele winkels. Het project plant de uitbreiding van de Université Saint-Louis en een aanbod van 142 nieuwe studentenkamers.

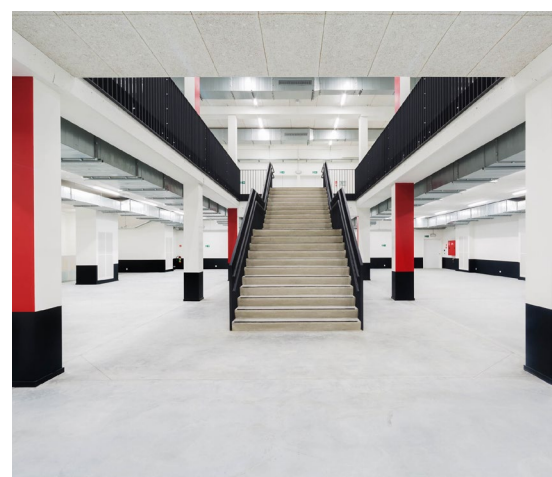
— UK

The project is located in the heart of Brussels, Rue de l'Ommegang 2, on the corner with Rue du Marais. It's situated within a predominantly business district where a large amount of activities take place: the City 2, the galleries of Passage 44 and the busy commercial street of Rue Neuve. The project will see the extension of Saint-Louis University and provide 142 student residences.

TYPE	CLIENT	SURFACE	SITUATION	STATUT	COPYRIGHT
Equipement d'intérêt collectif	Belfius (Université Saint-Louis) Quares	14.611 m <sup>2</sup> Hors-Sol 4.393 m <sup>2</sup> Sous-Sols	Rue de l'Ommegang 2 1000 Bruxelles	Réalisé -2018	Nathalie Van Eygen

ARCHI2000





Dans cette extension, l'université accueille des fonctions diverses telles: qu'un auditorio (en triplex) de 650 places, une salle polyvalente (en duplex) de 1017 personnes, une bibliothèque en duplex, des salles de cours et des bureaux variés. L'auditoire et la salle polyvalente couplée sont des outils très rarement rassemblés au sein d'une même bâtisse et constituent de ce fait une réelle plus-value pour l'Université. Depuis leur entrée à l'angle de la rue du Marais et de l'Ommegang, les logements étudiants ont, quant à eux, accès à des lieux collectifs tels que le lobby, la cafétéria et les espaces cuisines ou de détente. Des studios pour personnes à mobilité réduite et un studio pour le concierge prennent place au rez-de-chaussée, tandis que des kots et studios sont développés sur 3 plateaux aux +5, +6 et +7.

De universiteit biedt er onderdak aan verschillende functies: een auditorium (3 verdiepingen) met 650 plaatsen, een polyvalente zaal (duplex) voor 1017 personen, een bibliotheek (duplex) en verscheidene kantoren en leslokalen. Het auditorium en de polyvalente zaal zijn met elkaar verbonden. Dit komt zeer zelden voor binnen hetzelfde gebouw en biedt dus een echte meerwaarde voor de universiteit. Vanuit de ingang van de studentenhuisen op de hoek van de Broekstraat en de Ommegangstraat heeft men toegang tot de gemeenschappelijke ruimtes zoals de lobby, cafetaria, keuken en ontspanningsruimtes. De studio's voor personen met een fysieke beperking en een studio voor de conciërge bevinden zich op de benedenverdieping, terwijl de andere studentenkamers en -studio's ontwikkeld worden over 3 verdiepingen +5, +6 et +7.

The university hosts a range of events through the following facilities: a 650-seat auditorium (triplex), a duplex multi-purpose hall for 1017 people, a duplex library, as well as various offices and classrooms. The auditorium and the multi-purpose hall are connected. Such facilities are rarely found alongside each other in the same building and this represents real added value for the university. From the student accommodation at the entrance on the corner of Rue du Marais and Ommegang, it is possible to access collective areas such as the lobby, cafeteria, the kitchen and relaxation areas. Studios for people with limited mobility and the concierge are located on the ground floor, while the other studios and bedrooms are located on 3 floors, +5, +6, and +7.